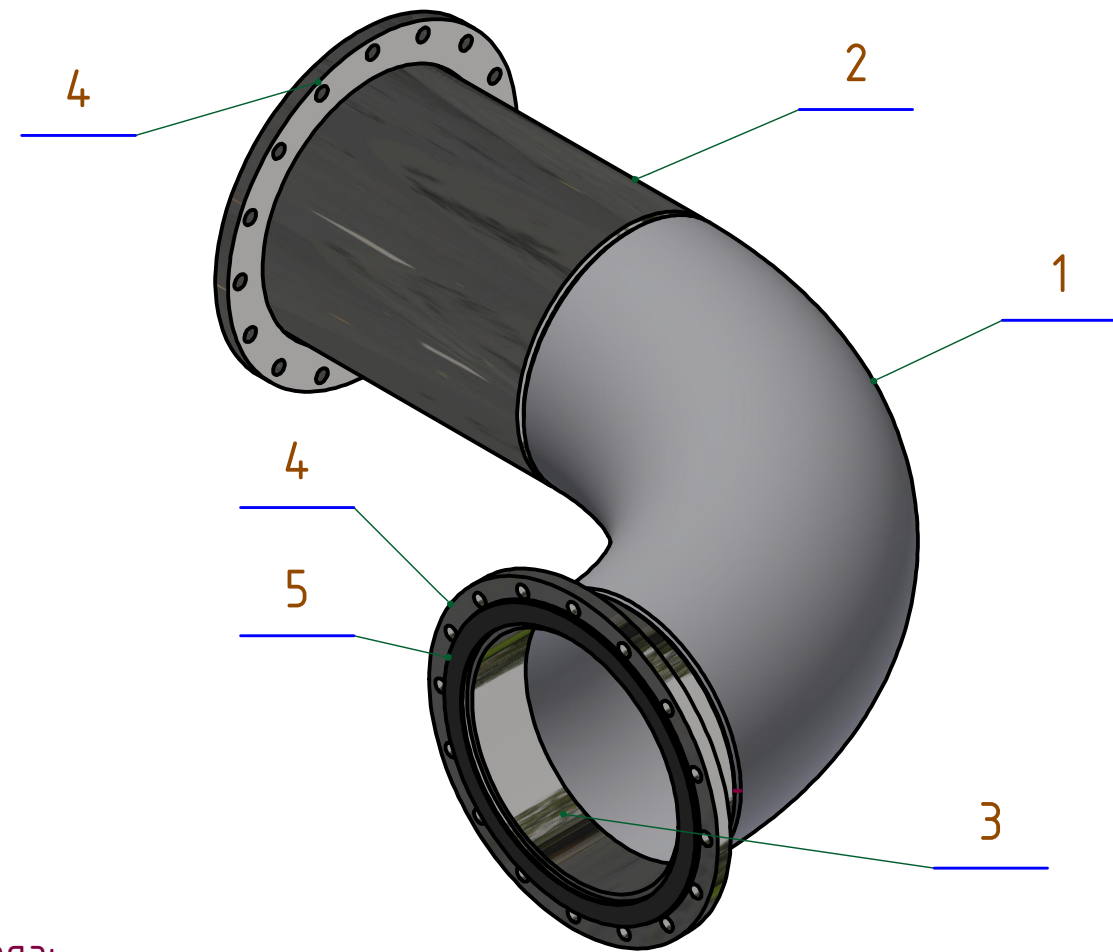
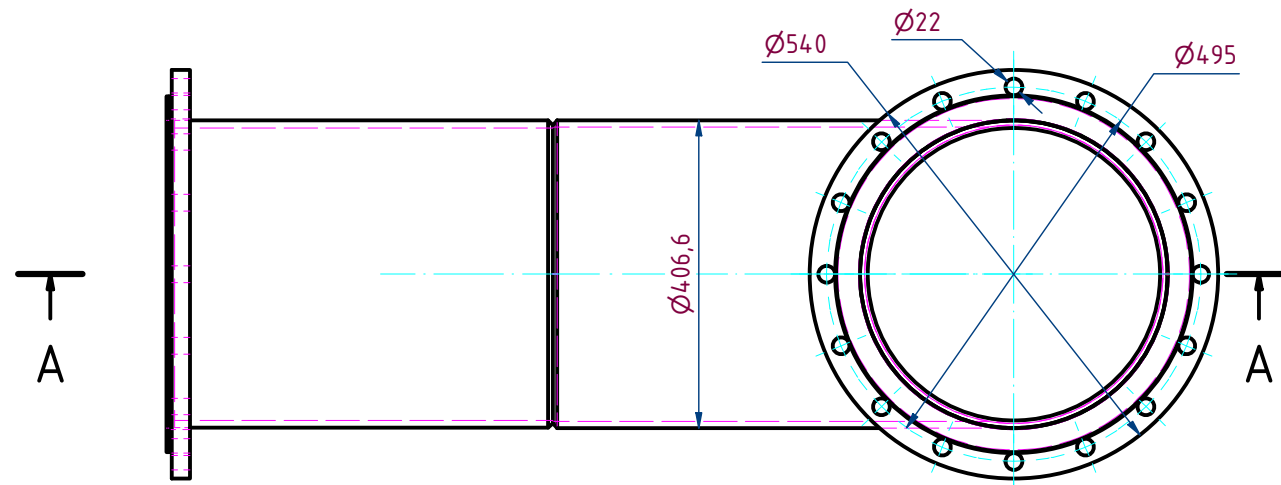
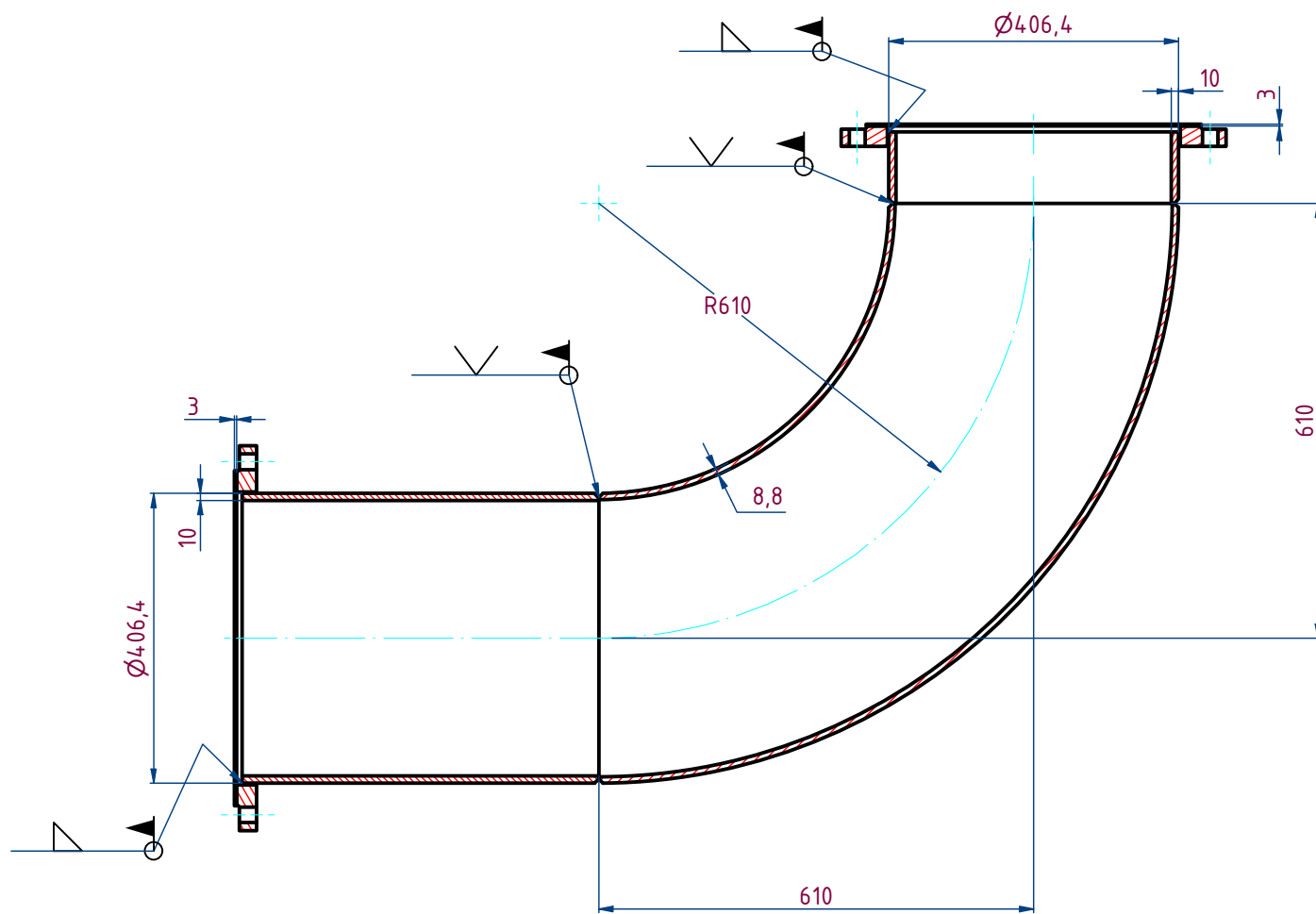


A-A (1:10)



Uwaga:

1. **Rysunek nie jest dokumentacją wykonawczą**, a jedynie wytycznymi do zapotrzebowania materiałowego i kalkulacji kosztów wykonania.
2. Odległości kotłierzy poz 4 należy ustalić na montażu poprzez dopasowanie długości rur poz. 2 i 3. Długości rur podane są orientacyjnie.
3. Spoiny obwodowe montażowe wodoszczelne

Poz.	OPIS	Ilość	Numer rysunku / normy	Materiał	Masa	Suma Mas
5	Uszczelka DN400 PN 16 g=3	2	ISO 7483	Gambit AF-OIL	0,1	0,2
4	Kołnierz z przyłągą B1 typ 01 DN 400 PN16	2	PN-EN 1092-1	1.4541	18,6	37,2
3	Rura $\varnothing 406,4 \times 10 - 100$	1	PN EN ISO 1127-1	1.4541	9,8	9,8
2	Rura $\varnothing 406,4 \times 10 - 500$	1	PN EN ISO 1127-1	1.4541	49,6	49,6
1	Kolano typ 3D DN400 - 406,6x8,8 R=610	1	EN 10253-1	1.4541	83,9	83,9

Dekanter V=225

Przyłącze wody pogazowej do dekantera DN400 PN16

Połączenia spawane nieoznaczone
wykonać w klasie B (PN-EN ISO 5817)
Niezwymiarowane spoiny:
- pachwinowe a = 0.7 S min. (mm)
- czotowe wykonać na pełny przetop
Wyżarzanie odprężające - NIE

Tolerancje ogólne wykonania		Nazwisko	Data	Podpis	Podziałka	1:10
PN-ISO 22768 - mK	Projektował		04.2025		Materiał	wg tabl.
PN-ISO 13920 - BF	Opracował	B. Wróbel	04.2025		Masa w kg	180,8 kg
Niezwymiarowane promienie	Sprawdził		04.2025		CAD	Szkic.dwg
Niezwymiarowane fazowania					Zmiana	Ark./Ark-y
Szkic						1 / 1
SD		Nr rys.				
KCN-Koksownia Częstochowa Nowa - Częstochowa ul. Odlewników 20						
Niniejszą dokumentacją jest własnością KCN Koksownia Częstochowa Nowa sp. z o.o. Z mocy prawa zastrzegamy własność rozwiązań łącznie z zakazem odtwarzania lub przekazywania osobom trzecim bez naszej pisemnej zgody.						