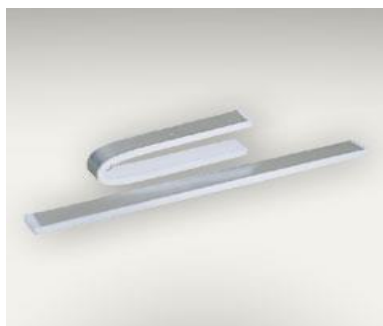


KARTA KATALOGOWA

SZYNA PALCOWA

SZYNA PALCOWA: Zimmer

Szyna palcowa (zwana szyną Zimmera) – wyrób medyczny, niesterylny.
Produkowana jest z blachy aluminiowej o grubości 0,8 mm, podklejona gąbką lateksową o grubości 4 mm, (na zamówienie grubość gąbki może być większa).



Szyna przeznaczona jest do unieruchomienia palców, kiedy na ma możliwości założenia opatrunku gipsowego.

W zależności od ilości unieruchamianych palców, a także od ich gabarytów, służby medyczne decydują o tym jaki rozmiar szyny palcowej jest w danym przypadku potrzebny.

Dlatego szyny palcowe produkowane są w różnych rozmiarach:

- 100 x 20;
- 150 x 20;
- 200 x 10, x13, x15, x18, x20, x25, x50;
- 220 x 20;
- 230 x 10, x13, x15, x18, x20, x25
- 240 x 15;
- 250 x 13, x15, x18, x20, x25, x30, x50;
- 260 x 20, x50;
- 270 x 20;
- 300 x 15, x20, x25, x30, x40, x50;
- 400 x 13, x15, x18, x20, x25, x30, x40, x50;
- 420 x 20;
- 450 x 13, x15, x18, x20, x40;
- 460 x 13, x18, x20, x25;
- 500 x 13, x15, x18, x20, x25, x30, x40, x50;
- 600 x 50,
- 700 x 20, x30, x50

Producent: KRYST