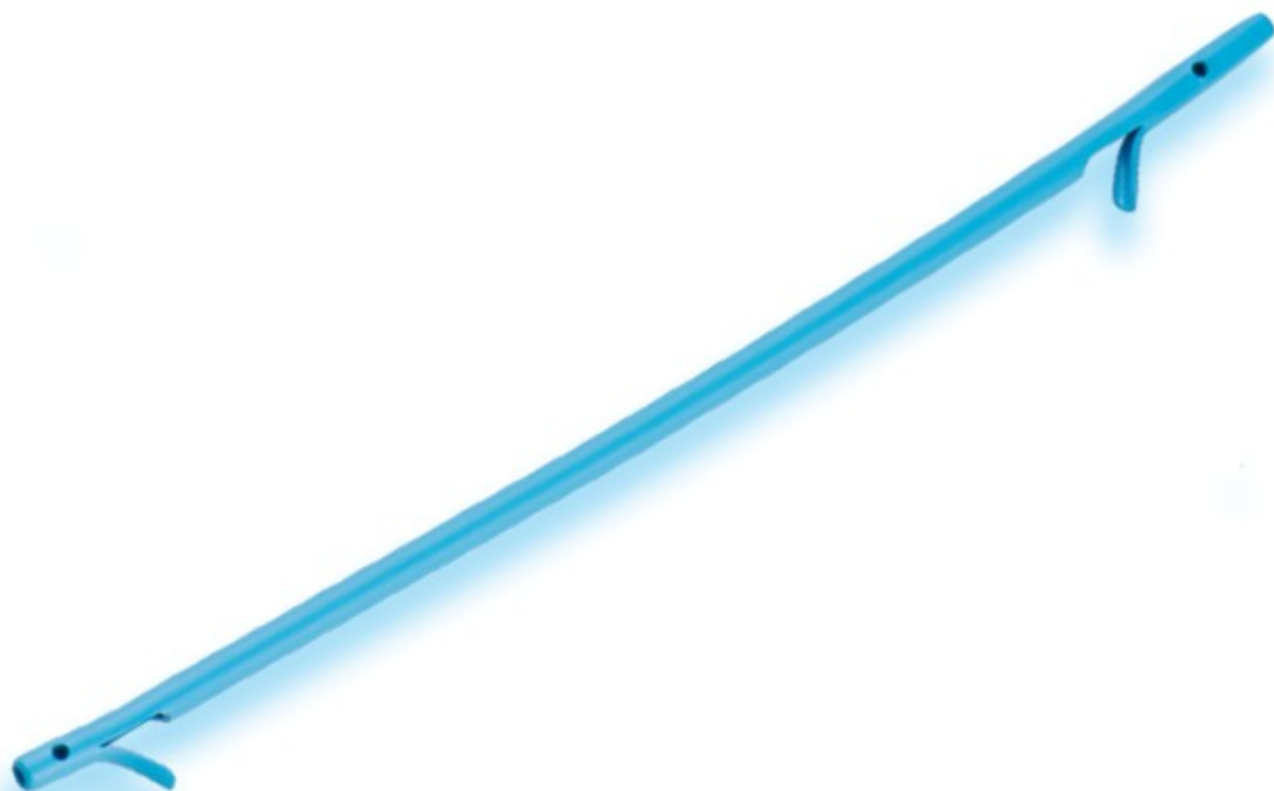


Stenty plastikowe - drogi żółciowe

Stenty, systemy wprowadzania, zestawy



Stenty plastikowe

Maksymalny drenaż, maksymalna stabilność

Micro-Tech oferuje szeroką gamę stentów z tworzyw sztucznych do drenażu kanałów żółciowych. Stenty są dostępne w różnych kształtach, długościach i średnicach. Zapewnia to możliwość doboru idealnego stentu do każdego wskazania. Wysokiej jakości materiał PE oraz PTFE, z którego wykonane są stenty gwarantuje skuteczne odprowadzanie zalegającej żółci oraz idealnie dopasowuje się do anatomicznych uwarunkowań pacjenta. Klapy na końcach stentu zapewniają doskonałą stabilność stentu po implantacji. W celu usprawnienia i ułatwienia implantacji stenty dostępne są w wielu wariantach takich jak : stent , stent załadowany do systemu wprowadzania oraz systemy wprowadzania pasujące do wszystkich rozmiarów stentów firmy Micro – Tech .

Charakterystyka :

- Różne kształty: prosty, zakrzywiony, zgięty, podwójny pigtail oraz christmas tree.
- Optymalny przepływ
- Idealna adaptacja anatomiczna
- Stabilne , minimalna migracja
- Dostępne osobno lub załadowane do zestawu
- Wysoka widzialność fluoroskopowa



Stent załadowany do systemu

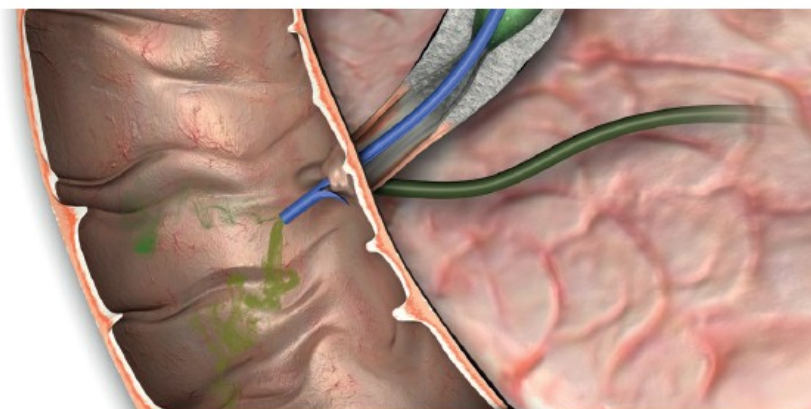


Rękojeść systemu

Stent prosty



- Kształt: Prosty
- 2 klapy
- 2 otwory boczne
- Dobra widzialność RTG
- Materiał: PE



Długość Robocza	Średnica protezy do dróg żółciowych.			
	7FR	8.5FR	10FR	11.5FR
5 cm	BPDS-31114-0705	BPDS-31114-0805	BPDS-31114-1005	BPDS-31114-1105
6 cm	BPDS-31114-0706	BPDS-31114-0806	BPDS-31114-1006	BPDS-31114-1106
7 cm	BPDS-31114-0707	BPDS-31114-0807	BPDS-31114-1007	BPDS-31114-1107
8 cm	BPDS-31114-0708	BPDS-31114-0808	BPDS-31114-1008	BPDS-31114-1108
9 cm	BPDS-31114-0709	BPDS-31114-0809	BPDS-31114-1009	BPDS-31114-1109
10 cm	BPDS-31114-0710	BPDS-31114-0810	BPDS-31114-1010	BPDS-31114-1110
11 cm	BPDS-31114-0711	BPDS-31114-0811	BPDS-31114-1011	BPDS-31114-1111
12 cm	BPDS-31114-0712	BPDS-31114-0812	BPDS-31114-1012	BPDS-31114-1112
13 cm	BPDS-31114-0713	BPDS-31114-0813	BPDS-31114-1013	BPDS-31114-1113
14 cm	BPDS-31114-0714	BPDS-31114-0814	BPDS-31114-1014	BPDS-31114-1114
15 cm	BPDS-31114-0715	BPDS-31114-0815	BPDS-31114-1015	BPDS-31114-1115

Stent zakrzywiony



- Kształt: zakrzywiony 15°
- 2 Klapy
- 2 Otwory boczne
- Dobra widzialność RTG
- Materiał: PE

Długość Robocza	Średnica protezy do dróg żółciowych			
	7FR	8.5FR	10FR	11.5FR
5 cm	BPDS-32114-0705	BPDS-32114-0805	BPDS-32114-1005	BPDS-32114-1105
6 cm	BPDS-32114-0706	BPDS-32114-0806	BPDS-32114-1006	BPDS-32114-1106
7 cm	BPDS-32114-0707	BPDS-32114-0807	BPDS-32114-1007	BPDS-32114-1107
8 cm	BPDS-32114-0708	BPDS-32114-0808	BPDS-32114-1008	BPDS-32114-1108
9 cm	BPDS-32114-0709	BPDS-32114-0809	BPDS-32114-1009	BPDS-32114-1109
10 cm	BPDS-32114-0710	BPDS-32114-0810	BPDS-32114-1010	BPDS-32114-1110
11 cm	BPDS-32114-0711	BPDS-32114-0811	BPDS-32114-1011	BPDS-32114-1111
12 cm	BPDS-32114-0712	BPDS-32114-0812	BPDS-32114-1012	BPDS-32114-1112
13 cm	BPDS-32114-0713	BPDS-32114-0813	BPDS-32114-1013	BPDS-32114-1113
14 cm	BPDS-32114-0714	BPDS-32114-0814	BPDS-32114-1014	BPDS-32114-1114
15 cm	BPDS-32114-0715	BPDS-32114-0815	BPDS-32114-1015	BPDS-32114-1115

Stent centralnie zgięty



- Kształt: zgięty 90°
- 2 klapy boczne
- 2 Otwory boczne
- Dobra widzialność RTG
- Materiał: PE

Długość Robocza	Średnica protezy do dróg żółciowych			
	7FR	8.5FR	10FR	11.5FR
5 cm	BPDS-34114-0705	BPDS-34114-0805	BPDS-34114-1005	BPDS-34114-1105
6 cm	BPDS-34114-0706	BPDS-34114-0806	BPDS-34114-1006	BPDS-34114-1106
7 cm	BPDS-34114-0707	BPDS-34114-0807	BPDS-34114-1007	BPDS-34114-1107
8 cm	BPDS-34114-0708	BPDS-34114-0808	BPDS-34114-1008	BPDS-34114-1108
9 cm	BPDS-34114-0709	BPDS-34114-0809	BPDS-34114-1009	BPDS-34114-1109
10 cm	BPDS-34114-0710	BPDS-34114-0810	BPDS-34114-1010	BPDS-34114-1110
11 cm	BPDS-34114-0711	BPDS-34114-0811	BPDS-34114-1011	BPDS-34114-1111
12 cm	BPDS-34114-0712	BPDS-34114-0812	BPDS-34114-1012	BPDS-34114-1112
13 cm	BPDS-34114-0713	BPDS-34114-0813	BPDS-34114-1013	BPDS-34114-1113
14 cm	BPDS-34114-0714	BPDS-34114-0814	BPDS-34114-1014	BPDS-34114-1114
15 cm	BPDS-34114-0715	BPDS-34114-0815	BPDS-34114-1015	BPDS-34114-1115

Stent bocznie zgięty



- Kształt: bocznie zgięty 45
- 2 klapy
- 2 otwory boczne
- Dobra widzialność RTG
- Materiał: PE

Długość Robocza	Średnica stentu do dróg żółciowych			
	7FR	8.5FR	10FR	11.5FR
5 cm	BPDS-33114-0705	BPDS-33114-0805	BPDS-33114-1005	BPDS-33114-1105
6 cm	BPDS-33114-0706	BPDS-33114-0806	BPDS-33114-1006	BPDS-33114-1106
7 cm	BPDS-33114-0707	BPDS-33114-0807	BPDS-33114-1007	BPDS-33114-1107
8 cm	BPDS-33114-0708	BPDS-33114-0808	BPDS-33114-1008	BPDS-33114-1108
9 cm	BPDS-33114-0709	BPDS-33114-0809	BPDS-33114-1009	BPDS-33114-1109
10 cm	BPDS-33114-0710	BPDS-33114-0810	BPDS-33114-1010	BPDS-33114-1110
11 cm	BPDS-33114-0711	BPDS-33114-0811	BPDS-33114-1011	BPDS-33114-1111
12 cm	BPDS-33114-0712	BPDS-33114-0812	BPDS-33114-1012	BPDS-33114-1112
13 cm	BPDS-33114-0713	BPDS-33114-0813	BPDS-33114-1013	BPDS-33114-1113
14 cm	BPDS-33114-0714	BPDS-33114-0814	BPDS-33114-1014	BPDS-33114-1114
15 cm	BPDS-33114-0715	BPDS-33114-0815	BPDS-33114-1015	BPDS-33114-1115

Podwójny Pigtail



- Kształt: Pigtail
- Podwójny
- 2 otwory boczne
- Dobra widzialność RTG
- Materiał: PE

Długość Robocza	Średnica stentu do dróg żółciowych			
	7FR	8.5FR	10FR	11.5FR
5 cm	BPDS-31993-0705	BPDS-31993-0805	BPDS-31993-1005	BPDS-31993-1105
6 cm	BPDS-31993-0706	BPDS-31993-0806	BPDS-31993-1006	BPDS-31993-1106
7 cm	BPDS-31993-0707	BPDS-31993-0807	BPDS-31993-1007	BPDS-31993-1107
8 cm	BPDS-31993-0708	BPDS-31993-0808	BPDS-31993-1008	BPDS-31993-1108
9 cm	BPDS-31993-0709	BPDS-31993-0809	BPDS-31993-1009	BPDS-31993-1109
10 cm	BPDS-31993-0710	BPDS-31993-0810	BPDS-31993-1010	BPDS-31993-1110
11 cm	BPDS-31993-0711	BPDS-31993-0811	BPDS-31993-1011	BPDS-31993-1111
12 cm	BPDS-31993-0712	BPDS-31993-0812	BPDS-31993-1012	BPDS-31993-1112
13 cm	BPDS-31993-0713	BPDS-31993-0813	BPDS-31993-1013	BPDS-31993-1113
14 cm	BPDS-31993-0714	BPDS-31993-0814	BPDS-31993-1014	BPDS-31993-1114
15 cm	BPDS-31993-0715	BPDS-31993-0815	BPDS-31993-1015	BPDS-31993-1115

Dystalny Pigtail



- Kształt: Pigtail
- Dystalny
- 2 otwory boczne
- Dobra widzialność RTG
- Materiał: PE

Długość Robocza	Średnica stentu do dróg żółciowych	
	8.5FR	10FR
5 cm	BPDS-31196-0805	BPDS-31196-1005
6 cm	BPDS-31196-0806	BPDS-31196-1006
7 cm	BPDS-31196-0807	BPDS-31196-1007
8 cm	BPDS-31196-0808	BPDS-31196-1008
9 cm	BPDS-31196-0809	BPDS-31196-1009
10 cm	BPDS-31196-0810	BPDS-31196-1010
11 cm	BPDS-31196-0811	BPDS-31196-1011
12 cm	BPDS-31196-0812	BPDS-31196-1012
13 cm	BPDS-31196-0813	BPDS-31196-1013
14 cm	BPDS-31196-0814	BPDS-31196-1014
15 cm	BPDS-31196-0815	BPDS-31196-1015

Pigtail proksymalny



- Kształt: Pigtail
- Proksymalny
- 2 otwory boczne
- Dobra widzialność RTG
- Materiał: PE

Working length	Diameter bile duct prosthesis	
	8.5FR	10FR
5 cm	BPDS-31916-0805	BPDS-31916-1005
6 cm	BPDS-31916-0806	BPDS-31916-1006
7 cm	BPDS-31916-0807	BPDS-31916-1007
8 cm	BPDS-31916-0808	BPDS-31916-1008
9 cm	BPDS-31916-0809	BPDS-31916-1009
10 cm	BPDS-31916-0810	BPDS-31916-1010
11 cm	BPDS-31916-0811	BPDS-31916-1011
12 cm	BPDS-31916-0812	BPDS-31916-1012
13 cm	BPDS-31916-0813	BPDS-31916-1013
14 cm	BPDS-31916-0814	BPDS-31916-1014
15 cm	BPDS-31916-0815	BPDS-31916-1015

Stent typu: Christmas tree



- Kształt: Christmas Tree
- 4 kłapy na końcach
- 2 otwory boczne
- Dobra widzialność RTG
- Materiał: PTFE

Długość Robocza	Średnica stentu do dróg żółciowych	
	8.5FR	10FR
5 cm	BPDS-13442-0805	BPDS-13442-1005
6 cm	BPDS-13442-0806	BPDS-13442-1006
7 cm	BPDS-13442-0807	BPDS-13442-1007
8 cm	BPDS-13442-0808	BPDS-13442-1008
9 cm	BPDS-13442-0809	BPDS-13442-1009
10 cm	BPDS-13442-0810	BPDS-13442-1010
11 cm	BPDS-13442-0811	BPDS-13442-1011
12 cm	BPDS-13442-0812	BPDS-13442-1012
13 cm	BPDS-13442-0813	BPDS-13442-1013
14 cm	BPDS-13442-0814	BPDS-13442-1014
15 cm	BPDS-13442-0815	BPDS-13442-1015

System wprowadzający stentu



- System wprowadzający typu :one step
- Dobra widzialność RTG

REF	Ø Średn.	Pasujący Stent	Długość Zestawu
BPDI-0740/22	7 FR	do 40 cm	220 cm
BPDI-0840/22	8.5 FR	do 40 cm	220 cm
BPDI-1040/22	10 FR	do 40 cm	220 cm
BPDI-1140/22	11.5 FR	do 40 cm	220 cm

Zestaw - stent załadowany do systemu wprowadzania



- System wprowadzający typu : one step
- Dobra widzialność RTG

Zestaw ze stentem prostym



- Kształt: Prosty
- 2 Kłapy
- 2 otwory boczne
- Dobra widzialność RTG
- Materiał: PE

REF	Ø Stentu	Dł. robocza/ Dł. całkowita	Długość Systemu
BPDS-3114-0805/22	8.5 FR	5 / 7 cm	220 cm
BPDS-3114-0807/22	8.5 FR	7 / 9 cm	220 cm
BPDS-3114-0809/22	8.5 FR	9 / 11 cm	220 cm
BPDS-3114-0811/22	8.5 FR	11 / 13 cm	220 cm
BPDS-3114-1005/22	10 FR	5 / 7 cm	220 cm
BPDS-3114-1007/22	10 FR	7 / 9 cm	220 cm
BPDS-3114-1009/22	10 FR	9 / 11 cm	220 cm
BPDS-3114-1011/22	10 FR	11 / 13 cm	220 cm

Zestaw ze stentem zakrzywionym



- Kształt: Zakrzywiony
- 2 Kłapy
- 2 otwory boczne
- Dobra widzialność RTG
- Materiał: PE

REF	Ø Średn.	Długość robocza/ Długość całkowita	Długość Systemu
BPDS-3214-0805/22	8,5 FR	5 / 7 cm	220 cm
BPDS-3214-0807/22	8,5 FR	7 / 9 cm	220 cm
BPDS-3214-0809/22	8,5 FR	9 / 11 cm	220 cm
BPDS-3214-0811/22	8,5 FR	11 / 13 cm	220 cm
BPDS-3214-1005/22	10 FR	5 / 7 cm	220 cm
BPDS-3214-1007/22	10 FR	7 / 9 cm	220 cm
BPDS-3214-1009/22	10 FR	9 / 11 cm	220 cm
BPDS-3214-1011/22	10 FR	11 / 13 cm	220 cm