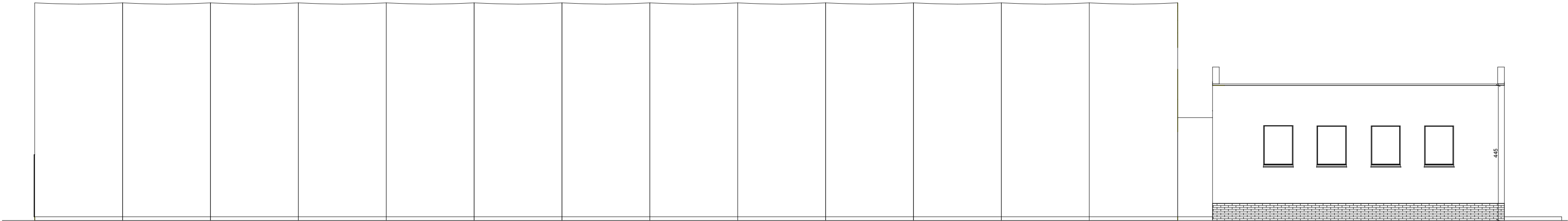
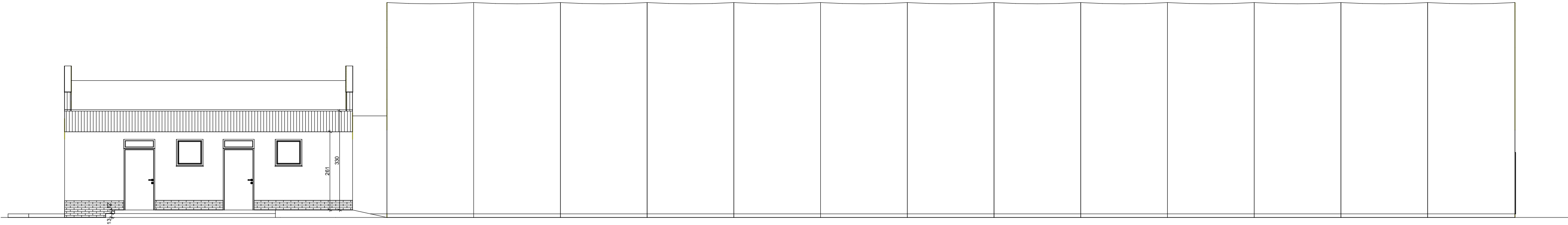


ELEWACJA BOCZNA : E-07



ELEWACJA BOCZNA : E-08



I: ELEWACJE - bud. sportowy			
INWESTYCJA:	Opracowanie Programu Funkcjonalno-Użytkowego dla zadania: "Modernizacja Miejskiego Ośrodka Sportu i Rekreacji w Wałczu" obejmująca działki nr: 5641/1, 5640, 4497/23, 5634/5, 4487/2, 2607/5, 2608/1, 2609/1, 2610/1, 2611/1		
ADRES	Działka nr 5641/1, 5640, 4497/23, 5634/5, 4487/2, 2607/5, 2608/1, 2609/1, 2610/1, 2611/1, obręb 0001 Wałcz, Wałcz		
INWESTYCJI:			
OPRACOWALI:		nr upr.	podpisy
ARCHITEKTURA gl. projektant:	mgr inż. arch. Przemysław WŁOSEK	34/ZPOIA/OKK/2012	
ARCHITEKTURA sprawdził:	mgr inż. arch. Miłosz STACHERA	11/ZPOIA/2005	
ARCHITEKTURA opracowała	inż. arch. Joanna PILIPCZUK		
<div>PRACOWNIA MILÓ7 ul. Sowińskiego 24, 70-236 Szczecin NIP 852 267 55 28, REGON 389270258 e-mail: pracownia@mil07.pl</div>		DATA:	11.2022
		SKALA:	1:100
		NR RYS.:	I/11