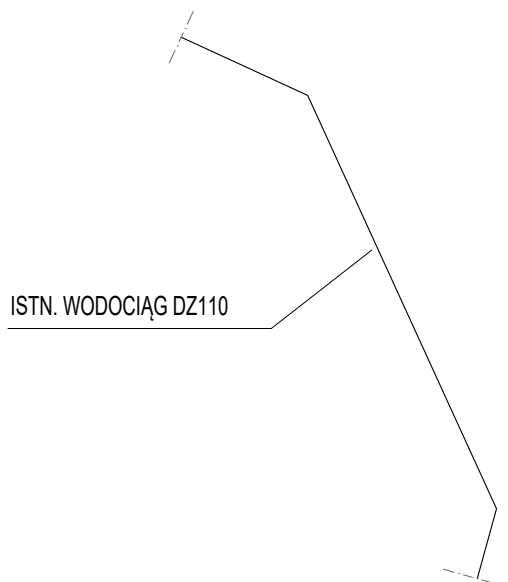
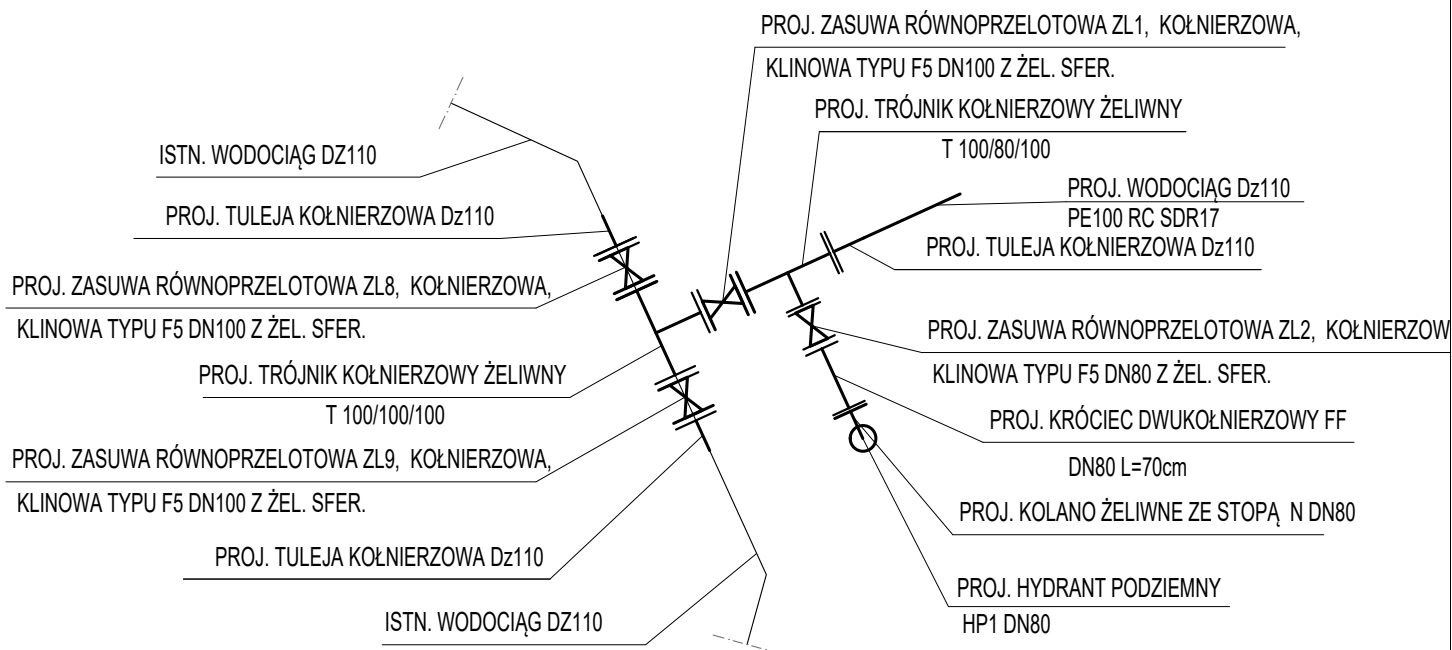



STAN ISTNIEJĄCY:



PROJEKTOWANE WŁĄCZENIE DO WODOCIĄGU 1 W UL. JASIA I MAŁGOSI



Jednostka projektowa:		
		Małgorzata Szeliga ul. J. Nowaka Jeziorańskiego 47/81 03-982 Warszawa tel. 737 341 979 email: kontakt@wpwinstalacje.pl
Inwestor:		
GMINA MICHAŁOWICE Z SIEDZIBĄ W REGUŁACH ALEJA POWSTAŃCÓW WARSZAWY 1 05-816 MICHAŁOWICE		
Adres: REGUŁY, UL. JASIA I MAŁGOSI, KRÓLOWEJ ŚNIEGU DZ. EW. 631/25, 631/24, 423/7 OBR. 0013 GM. MICHAŁOWICE		
Temat: PROJEKT SIECI WODOCIĄGOWEJ W UL. JASIA I MAŁGOSI, I KRÓLOWEJ ŚNIEGU WRAZ Z PRZEPIĘCIEM PRZYŁĄCZA WODY DO DZ. EW. 435/5		Nr rys. 4
Tytuł: SCHEMAT WŁĄCZENIA DO ISTNIEJĄCEJ SIECI WODOCIĄGOWEJ DZ110 W UL. JASIA I MAŁGOSI		Skala — Data 13 październik 2023
Projektant: MAŁGORZATA SZELIGA MAZ/0076/POOS/12		
Sprawdzający: ARTUR SZELIGA MAZ/0462/PBS/15		