

**MIEJSKI ZAKŁAD KOMUNIKACYJNY**  
Spółka z o.o.  
ul. Luboszycka 19, skr. poczt. 296  
45-215 OPOLE  
tel. (77) 402 31 00  
NIP 754-24-90-122; REGON 531313469

Opole, dnia 27.01.2025 r.

ZO.2521-2/2025

## Wykonawcy w postępowaniu

Dotyczy: Postępowania o udzielenie zamówienia publicznego na zakup autobusów elektrycznych wraz z niezbędną infrastrukturą do ich obsługi – etap II.

### Odpowiedzi na pytania

Pytanie 1:

Dzień dobry,

- czy blacha na dachu T14 ma być też w kolorze 9006?
- czy boczne panele mają być też w kolorze 9006?
- czy panele boczne mają posiadać prześwit, jeżeli tak to jaki?
- panele zrobione mają być z profilu o jakim przekroju. 80/20 , 100/20 , 120/20 czy 200/20?

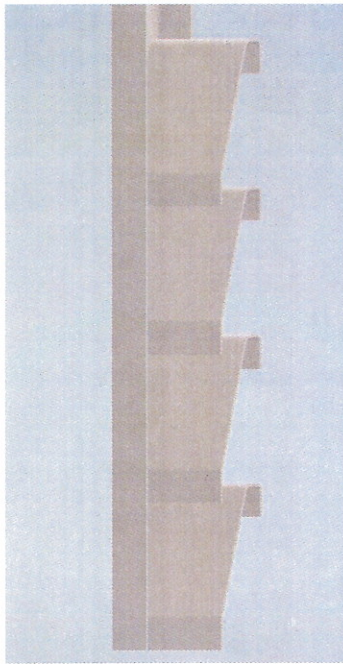
Odpowiedź:

Zamawiający informuje, że:

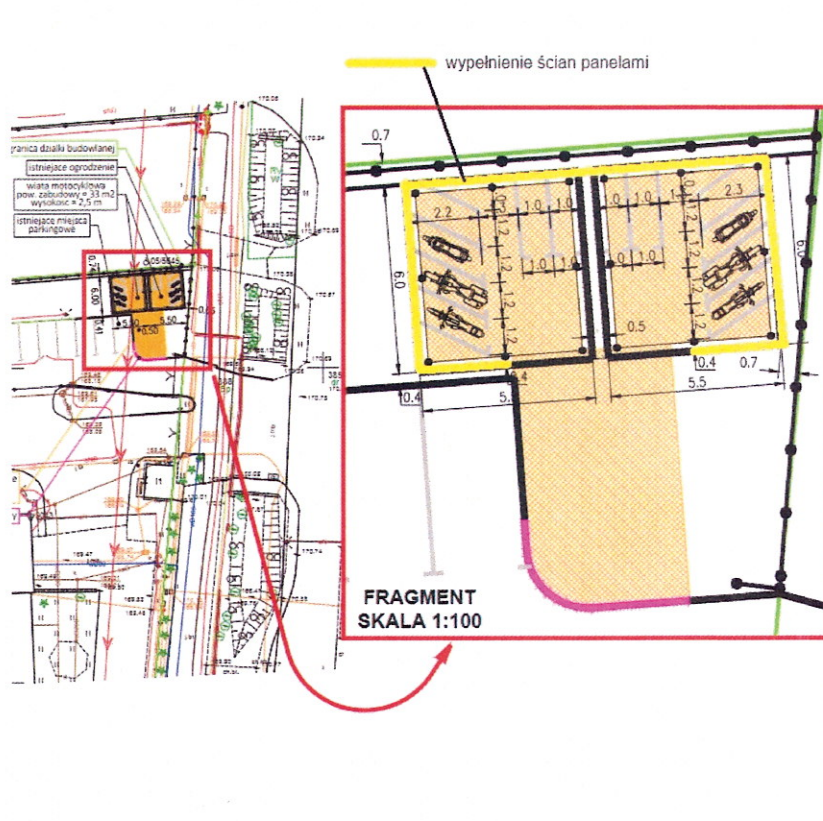
- blacha na dachu ma również mieć kolor RAL 9006;
- boczne panele mają być również w kolorze RAL 9006;
- preferuje rozwiązanie gdzie panele boczne będą montowane z prześwitem w zakresie 10mm do 15mm;
- preferuje rozwiązanie gdzie panele boczne będą mieć szerokość w przedziale 100mm do 150mm.

Pytanie 2:

W załączniku przesyłam prototyp panelu ogrodzeniowego do akceptacji. Ściana z panelem miałaby 2m wysokości, od dołu 20 cm przerwy, a od góry 30 cm przerwy, aby zachować przepływ powietrza. Panele zachodziły by na siebie, jak w rysunku. Szerokość panela to 3m, czyli dwie takie ściany na stronę by przychodziły. Chcę również dopytać o ilość ścian zabudowanych, dwie czy trzy? Czy wiatła ma być wykonana ze spadkiem, aby woda mogła spływać swobodnie?



Odpowiedź: Zamawiający dopuści rozwiązanie przedstawione na rysunku załączonym do pytania (rys. powyżej). Zamawiający informuje, że ściany zabudowane panelami wskazane zostały na rysunku zamieszczonym w SWZ (rys. poniżej zabudowa ścian zaznaczona na żółto). Dach wiat powinien być wykonany ze spadkiem w kierunku północnym (tj. przeciwny do wjazdu).



WICEPREZES ZARZĄDU  
*Łukasz Wach*