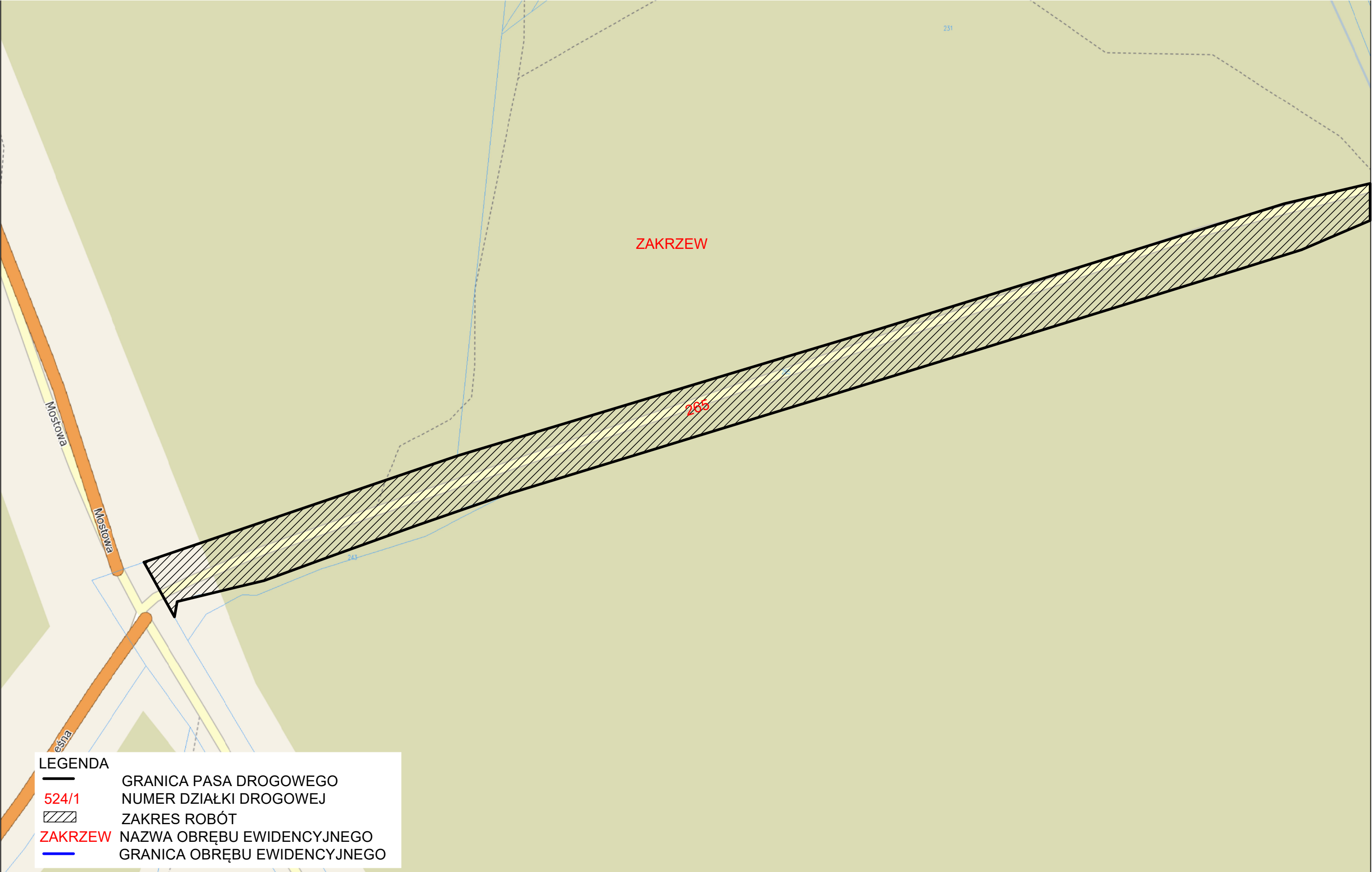


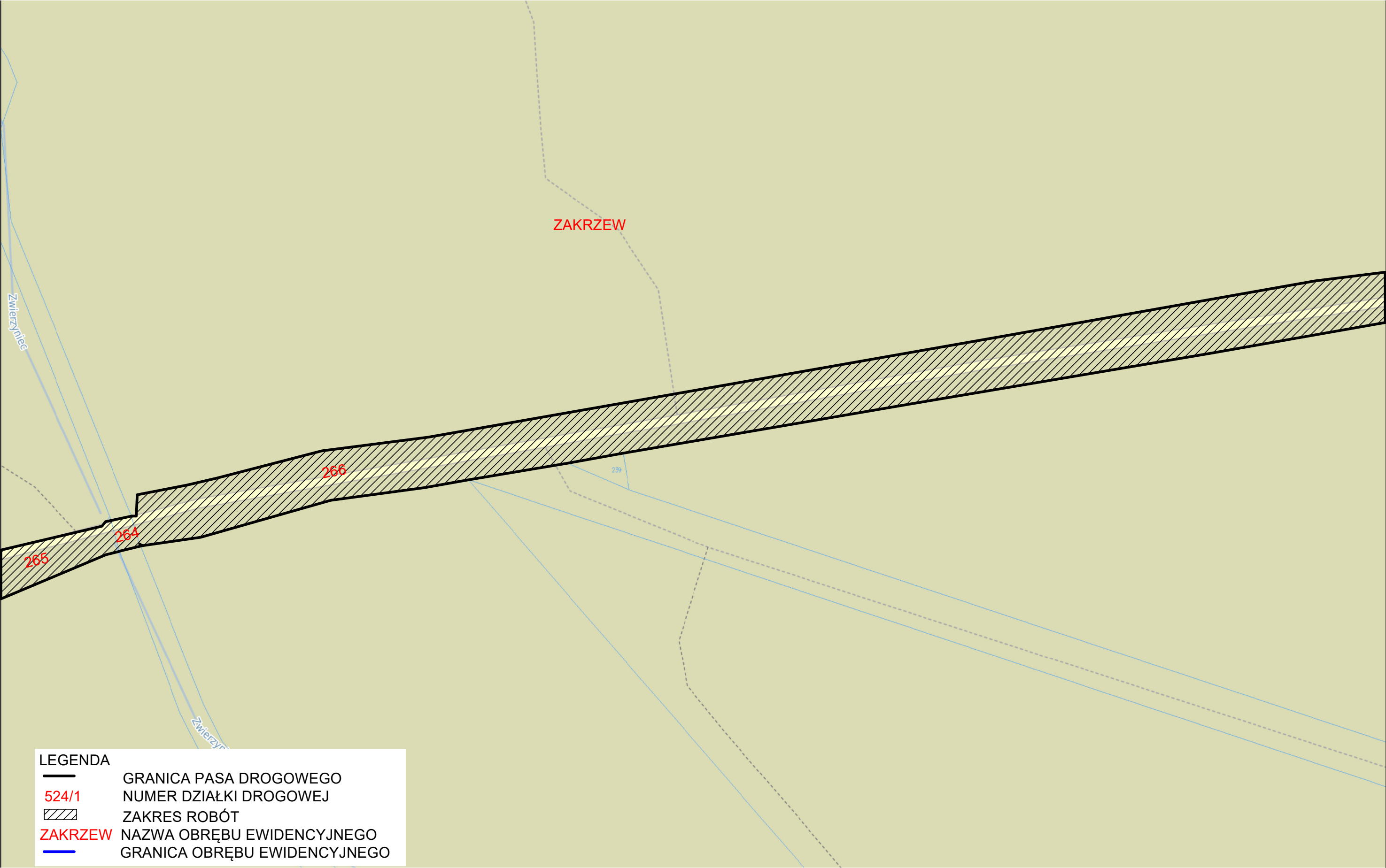
PLAN SYTUACYJNY
SKALA 1:1000

Remont drogi wojewódzkiej nr 736 na wybranych odcinkach: od km 0+000 do km 3+100 na terenie gminy Grabów nad Pilicą oraz od km 6+900 do km 10+450 na terenie gminy Magnuszew, powiat kozienicki, województwo mazowieckie



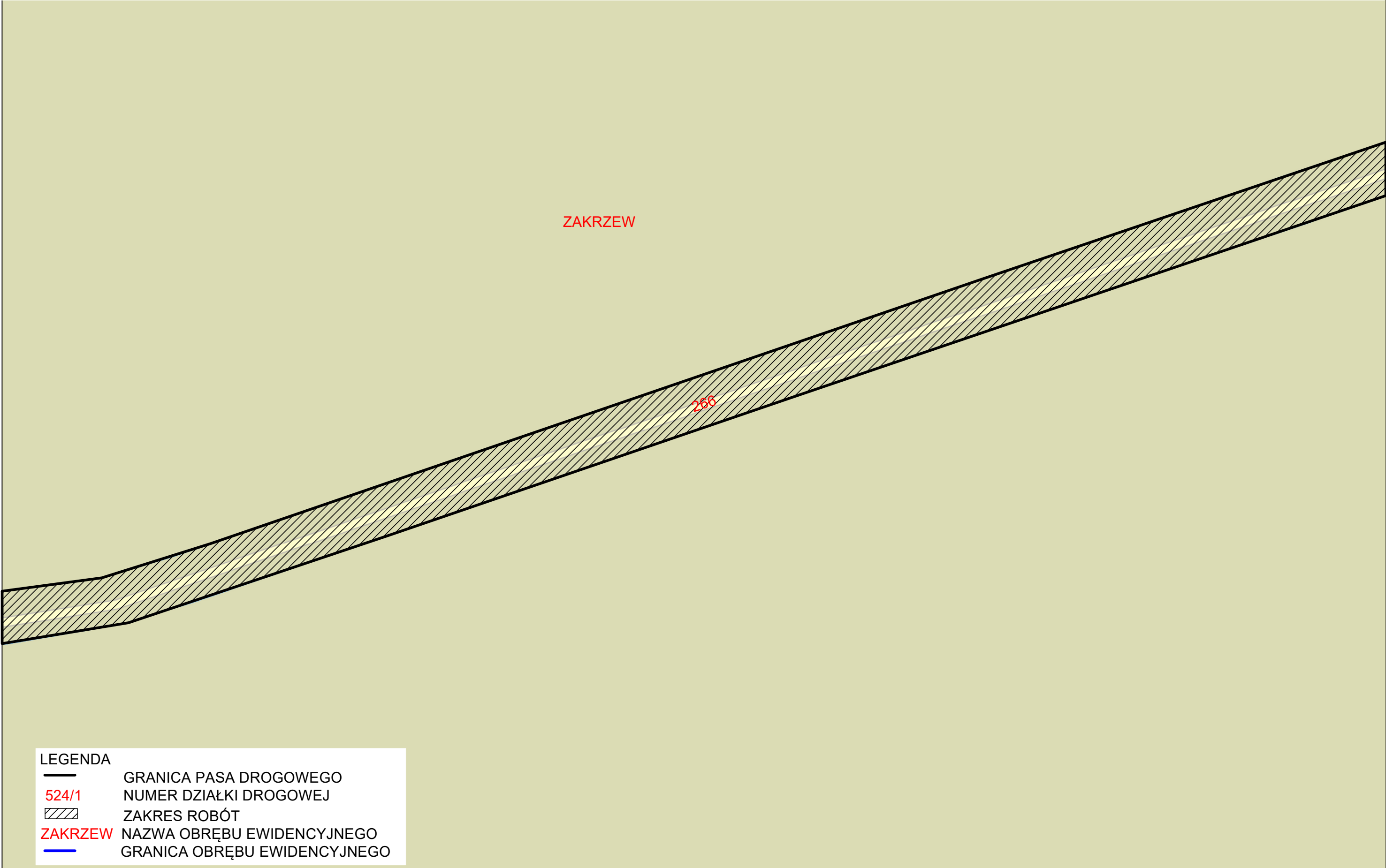
PLAN SYTUACYJNY
SKALA 1:1000

Remont drogi wojewódzkiej nr 736 na wybranych odcinkach: od km 0+000 do km 3+100 na terenie gminy Grabów nad Pilicą oraz od km 6+900 do km 10+450 na terenie gminy Magnuszew, powiat kozienicki, województwo mazowieckie



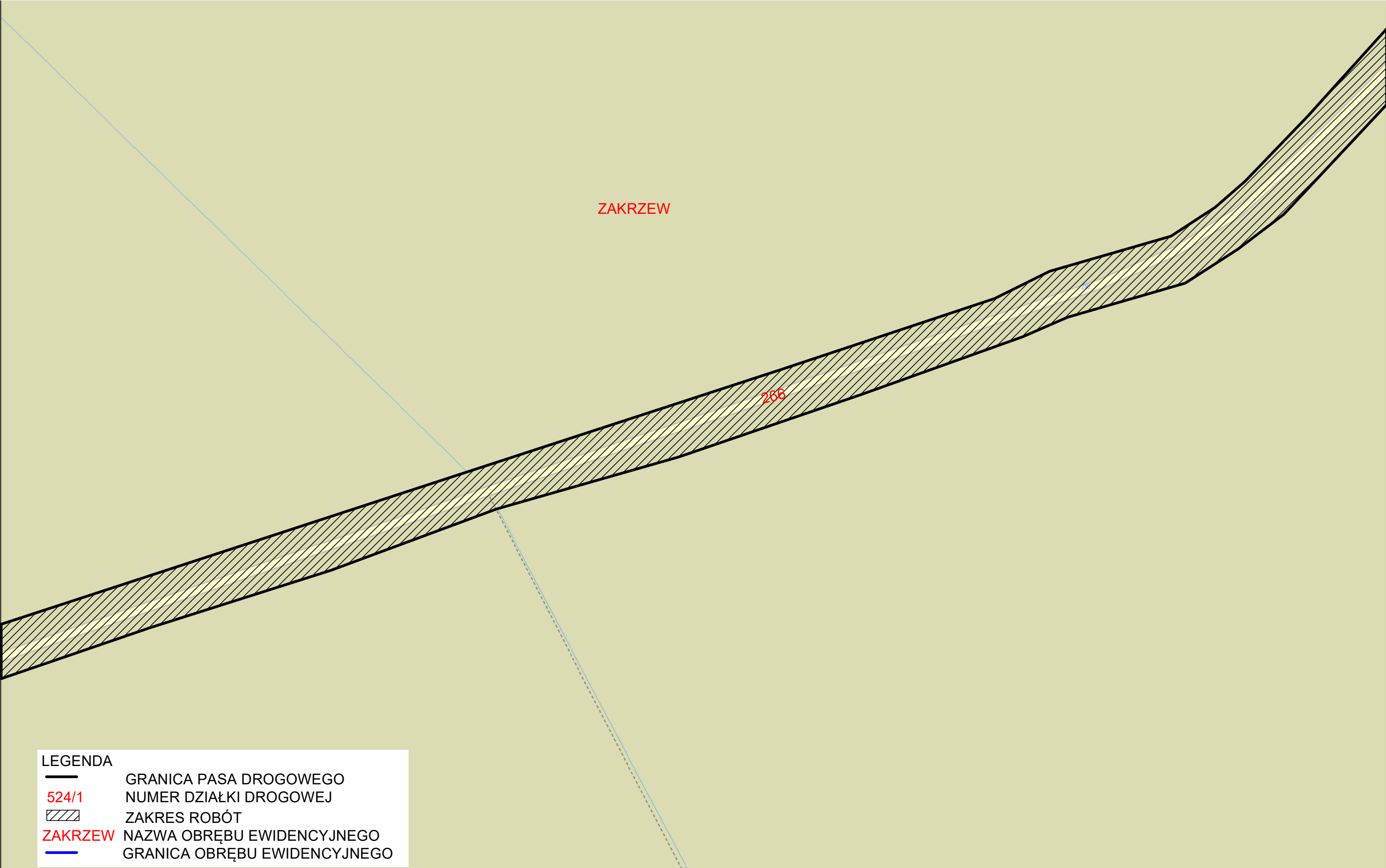
PLAN SYTUACYJNY
SKALA 1:1000

Remont drogi wojewódzkiej nr 736 na wybranych odcinkach: od km 0+000 do km 3+100 na terenie gminy Grabów nad Pilicą oraz od km 6+900 do km 10+450 na terenie gminy Magnuszew, powiat kozienicki, województwo mazowieckie



PLAN SYTUACYJNY
SKALA 1:1000

Remont drogi wojewódzkiej nr 736 na wybranych odcinkach: od km 0+000 do km 3+100 na terenie gminy Grabów nad Pilicą oraz od km 6+900 do km 10+450 na terenie gminy Magnuszew, powiat kozienicki, województwo mazowieckie

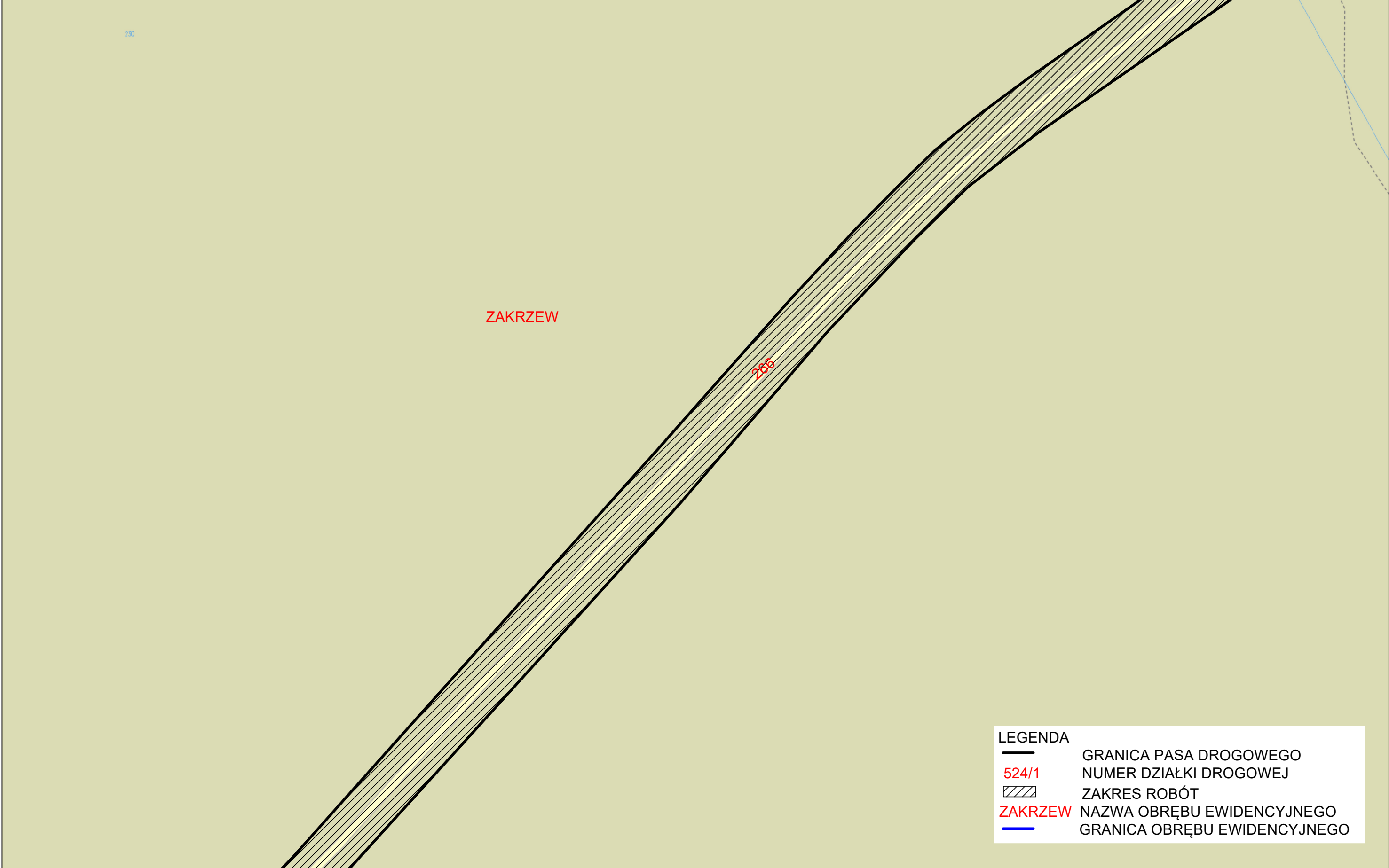


LEGENDA

	GRANICA PASA DROGOWEGO
	NUMER DZIAŁKI DROGOWEJ
	ZAKRES ROBÓT
	NAZWA OBRĘBU EWIDENCYJNEGO
	GRANICA OBRĘBU EWIDENCYJNEGO

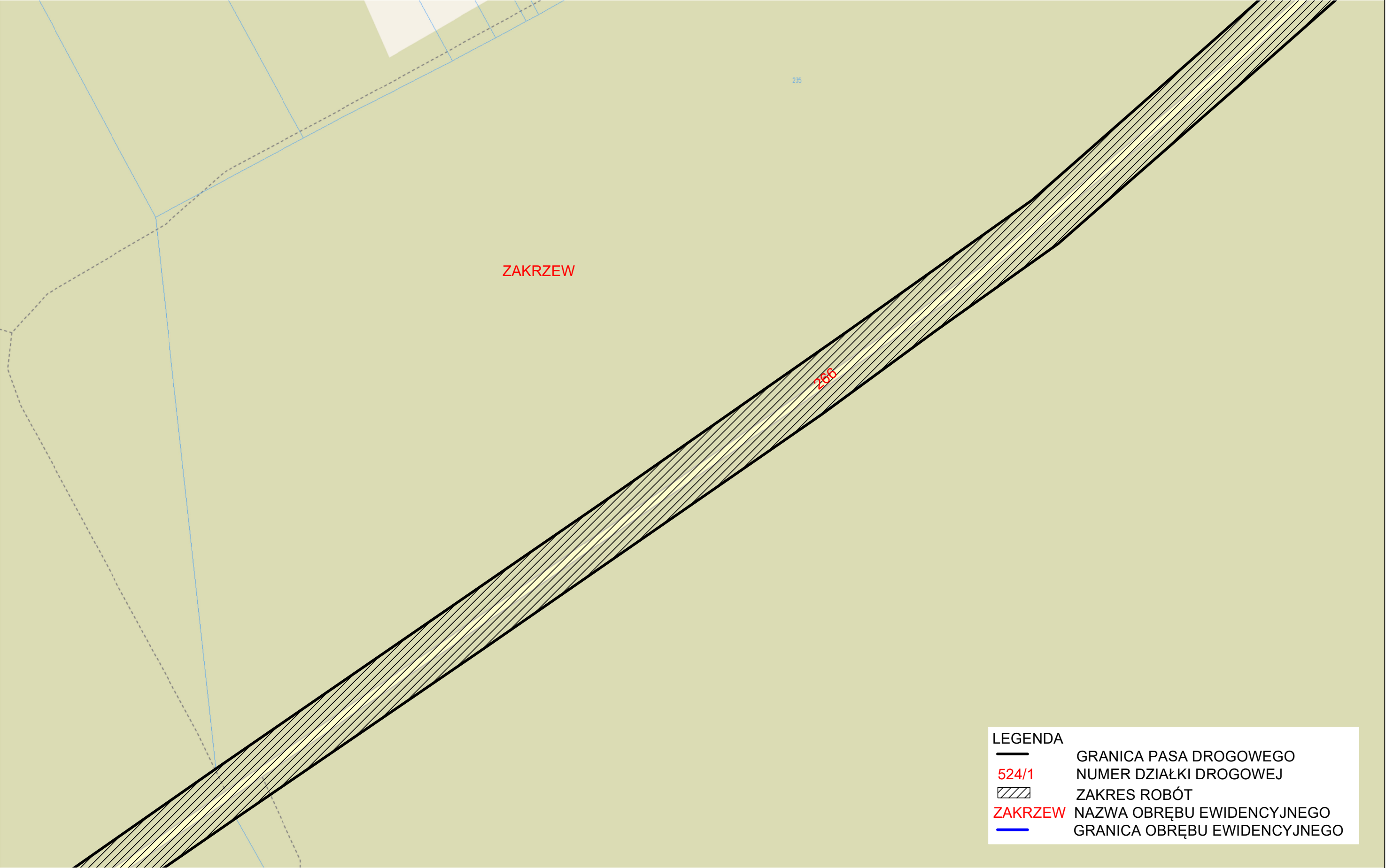
PLAN SYTUACYJNY
SKALA 1:1000

Remont drogi wojewódzkiej nr 736 na wybranych odcinkach: od km 0+000 do km 3+100 na terenie gminy Grabów nad Pilicą oraz od km 6+900 do km 10+450 na terenie gminy Magnuszew, powiat kozienicki, województwo mazowieckie



PLAN SYTUACYJNY
SKALA 1:1000

Remont drogi wojewódzkiej nr 736 na wybranych odcinkach: od km 0+000 do km 3+100 na terenie gminy Grabów nad Pilicą oraz od km 6+900 do km 10+450 na terenie gminy Magnuszew, powiat kozienicki, województwo mazowieckie



Remont drogi wojewódzkiej nr 736 na wybranych odcinkach: od km 0+000 do km 3+100 na terenie gminy Grabów nad Pilicą oraz od km 6+900 do km 10+450 na terenie gminy Magnuszew, powiat kozienicki, województwo mazowieckie

524/1

ZAKRZEW




LEGENDA




- GRANICA PASA DROGOWEGO
- 524/1 NUMER DZIAŁKI DROGOWEJ
- ZAKRES ROBÓT
- ZAKRZEW NAZWA OBRĘBU EWIDENCYJNEGO
- GRANICA OBRĘBU EWIDENCYJNEGO




Remont drogi wojewódzkiej nr 736 na wybranych odcinkach: od km 0+000 do km 3+100 na terenie gminy Grabów nad Pilicą oraz od km 6+900 do km 10+450 na terenie gminy Magnuszew, powiat kozienicki, województwo mazowieckie




LEGENDA

- GRANICA PASA DROGOWEGO
- 524/1 NUMER DZIAŁKI DROGOWEJ
- ZAKRES ROBÓT
- ZAKRZEW NAZWA OBRĘBU EWIDENCYJNEGO
- GRANICA OBRĘBU EWIDENCYJNEGO

LEGENDA	
	GRANICA PASA DROGOWEGO
524/1	NUMER DZIAŁKI DROGOWEJ
	ZAKRES ROBÓT
ZAKRZEW	NAZWA OBRĘBU EWIDENCYJNEGO
	GRANICA OBRĘBU EWIDENCYJNEGO

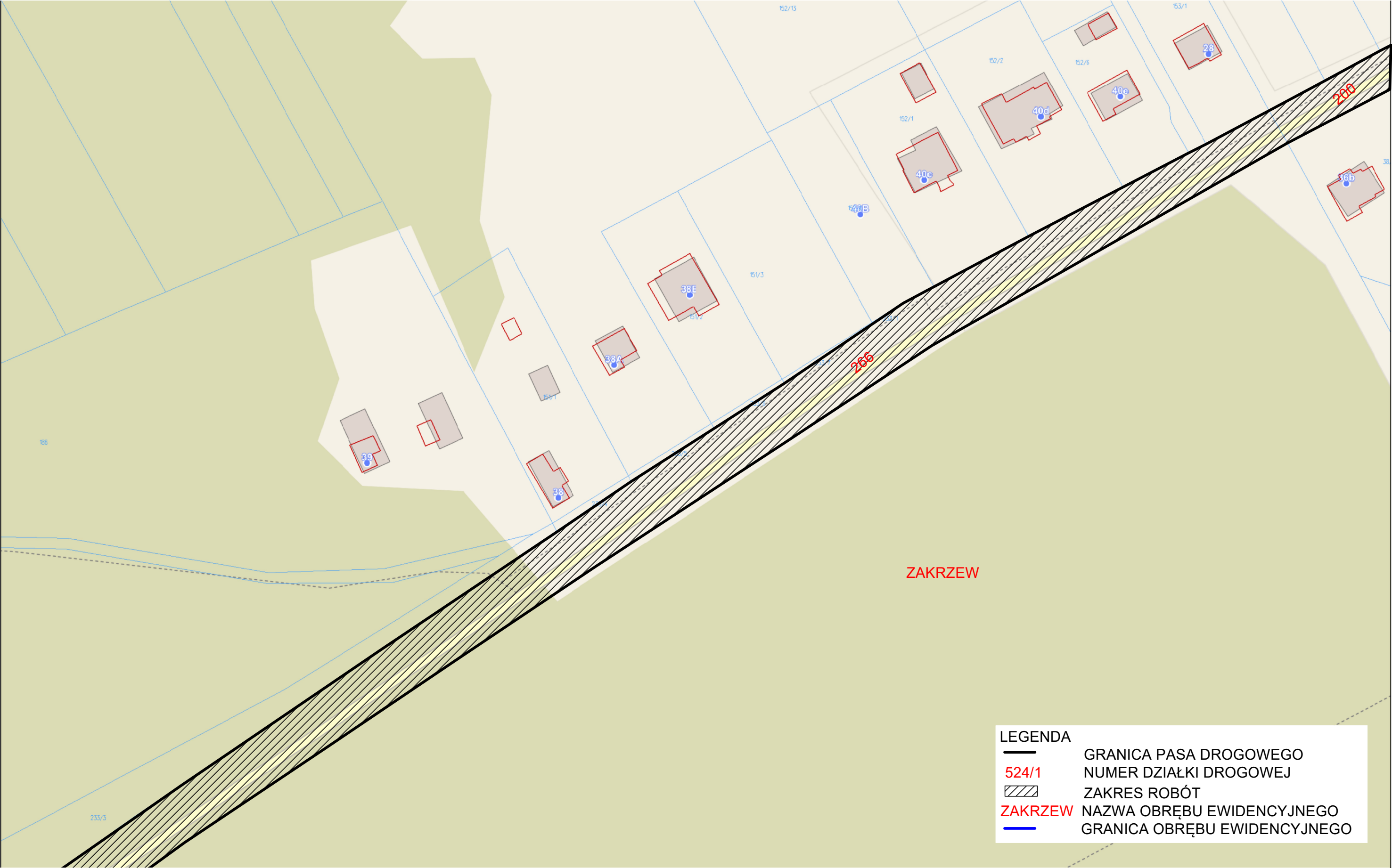
LEGENDA	
	GRANICA PASA DROGOWEGO
524/1	NUMER DZIAŁKI DROGOWEJ
	ZAKRES ROBÓT
ZAKRZEW	NAZWA OBRĘBU EWIDENCYJNEGO
	GRANICA OBRĘBU EWIDENCYJNEGO

LEGENDA	
	GRANICA PASA DROGOWEGO
524/1	NUMER DZIAŁKI DROGOWEJ
	ZAKRES ROBÓT
ZAKRZEW	NAZWA OBRĘBU EWIDENCYJNEGO
	GRANICA OBRĘBU EWIDENCYJNEGO

LEGENDA	
	GRANICA PASA DROGOWEGO
524/1	NUMER DZIAŁKI DROGOWEJ
	ZAKRES ROBÓT
ZAKRZEW	NAZWA OBRĘBU EWIDENCYJNEGO
	GRANICA OBRĘBU EWIDENCYJNEGO

PLAN SYTUACYJNY
SKALA 1:1000

Remont drogi wojewódzkiej nr 736 na wybranych odcinkach: od km 0+000 do km 3+100 na terenie gminy Grabów nad Pilicą oraz od km 6+900 do km 10+450 na terenie gminy Magnuszew, powiat kozienicki, województwo mazowieckie



PLAN SYTUACYJNY
SKALA 1:1000

Remont drogi wojewódzkiej nr 736 na wybranych odcinkach: od km 0+000 do km 3+100 na terenie gminy Grabów nad Pilicą oraz od km 6+900 do km 10+450 na terenie gminy Magnuszew, powiat kozienicki, województwo mazowieckie



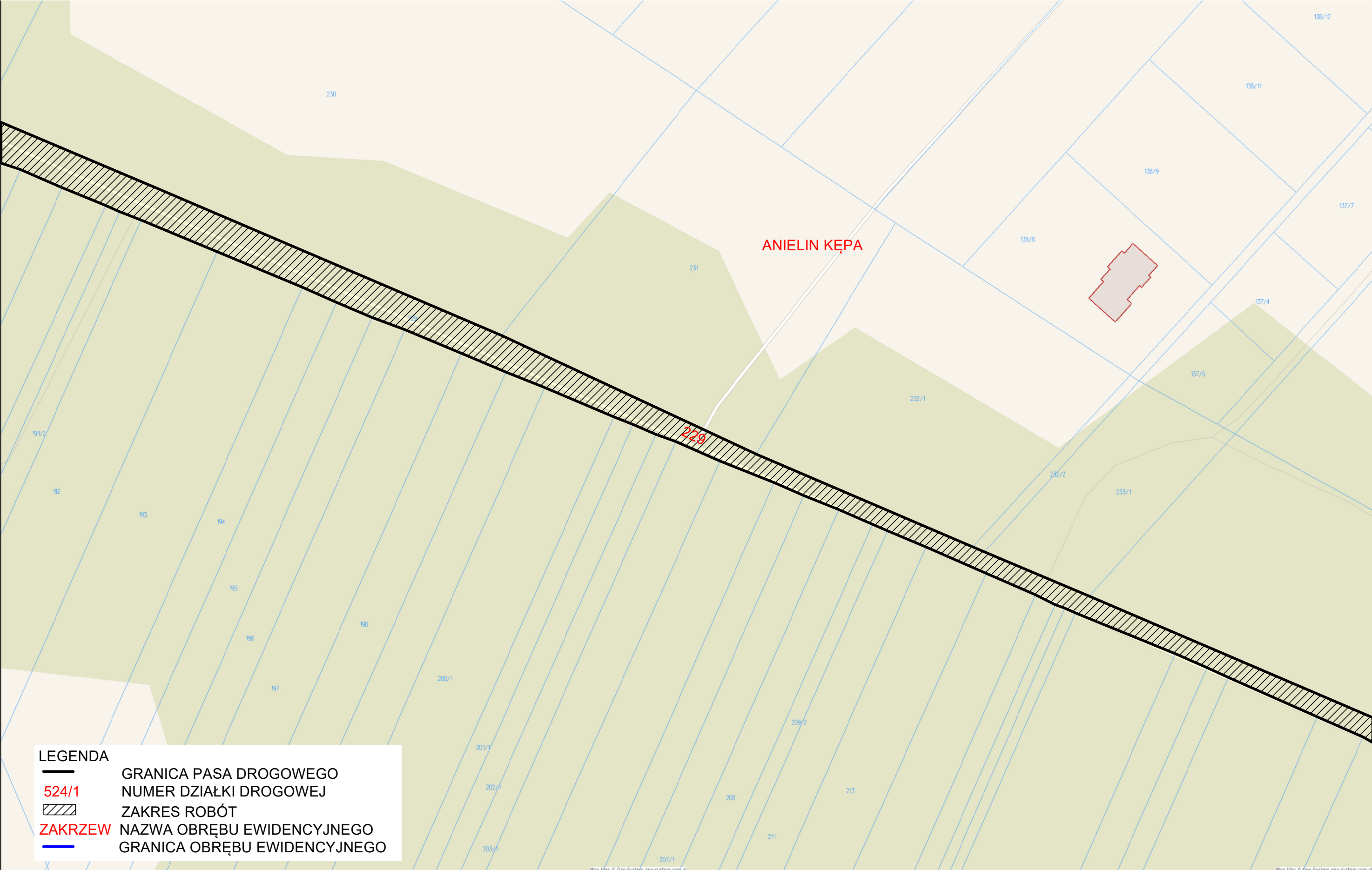
PLAN SYTUACYJNY
SKALA 1:1000

Remont drogi wojewódzkiej nr 736 na wybranych odcinkach: od km 0+000 do km 3+100 na terenie gminy Grabów nad Pilicą oraz od km 6+900 do km 10+450 na terenie gminy Magnuszew, powiat kozienicki, województwo mazowieckie



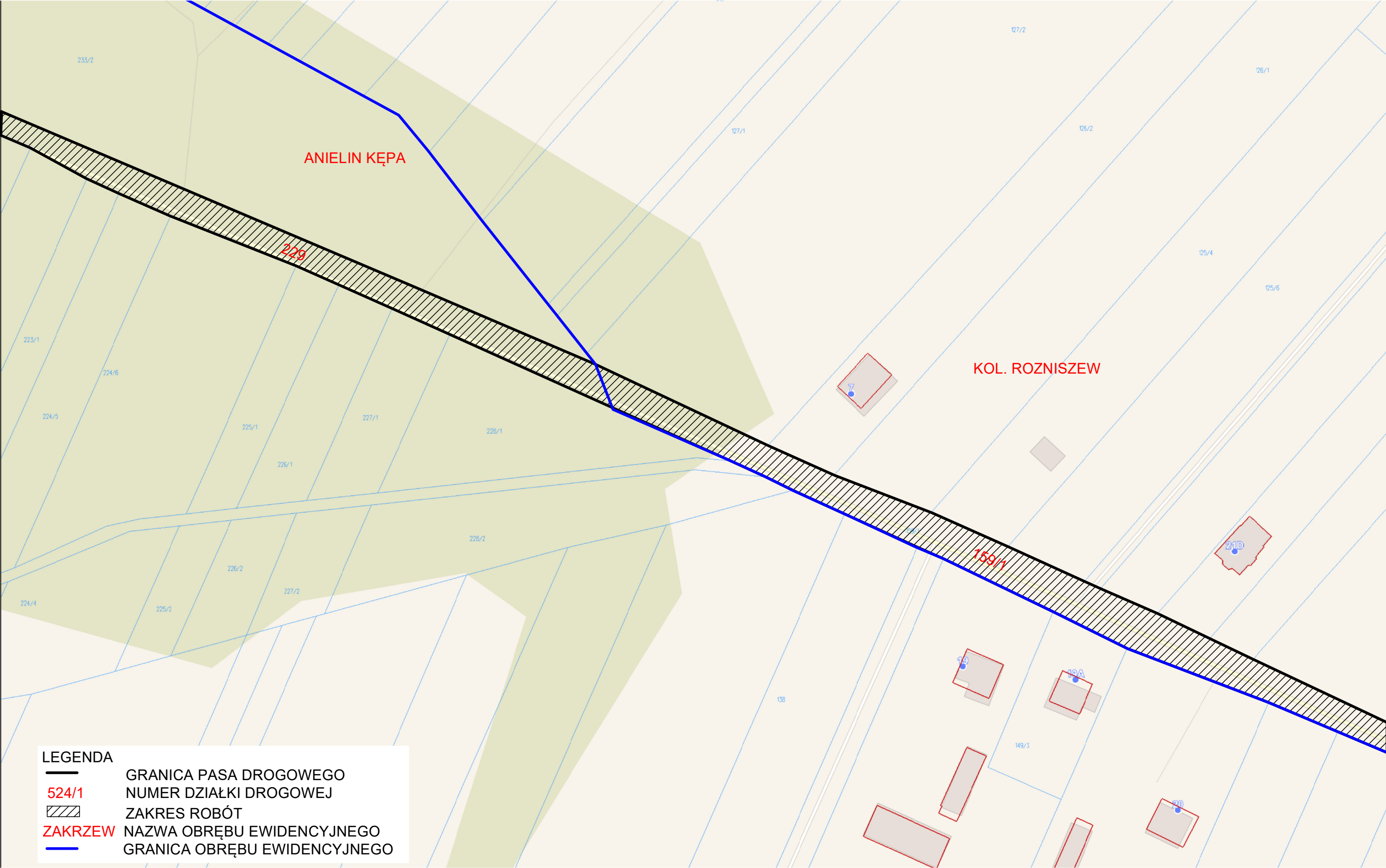
PLAN SYTUACYJNY
SKALA 1:1000

Remont drogi wojewódzkiej nr 736 na wybranych odcinkach: od km 0+000 do km 3+100 na terenie gminy Grabów nad Pilicą oraz od km 6+900 do km 10+450 na terenie gminy Magnuszew, powiat kozienicki, województwo mazowieckie



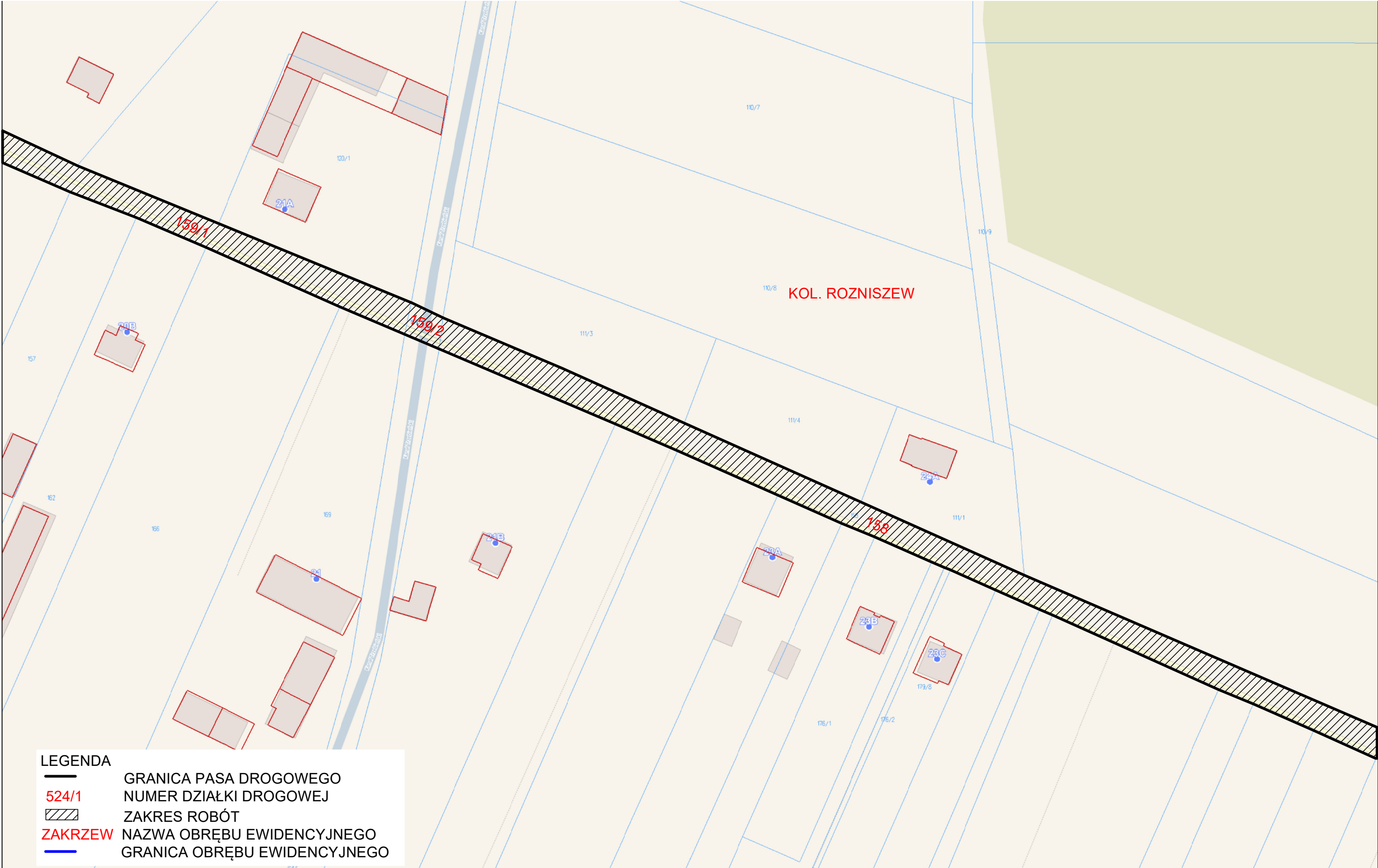
PLAN SYTUACYJNY
SKALA 1:1000

Remont drogi wojewódzkiej nr 736 na wybranych odcinkach: od km 0+000 do km 3+100 na terenie gminy Grabów nad Pilicą oraz od km 6+900 do km 10+450 na terenie gminy Magnuszew, powiat kozienicki, województwo mazowieckie



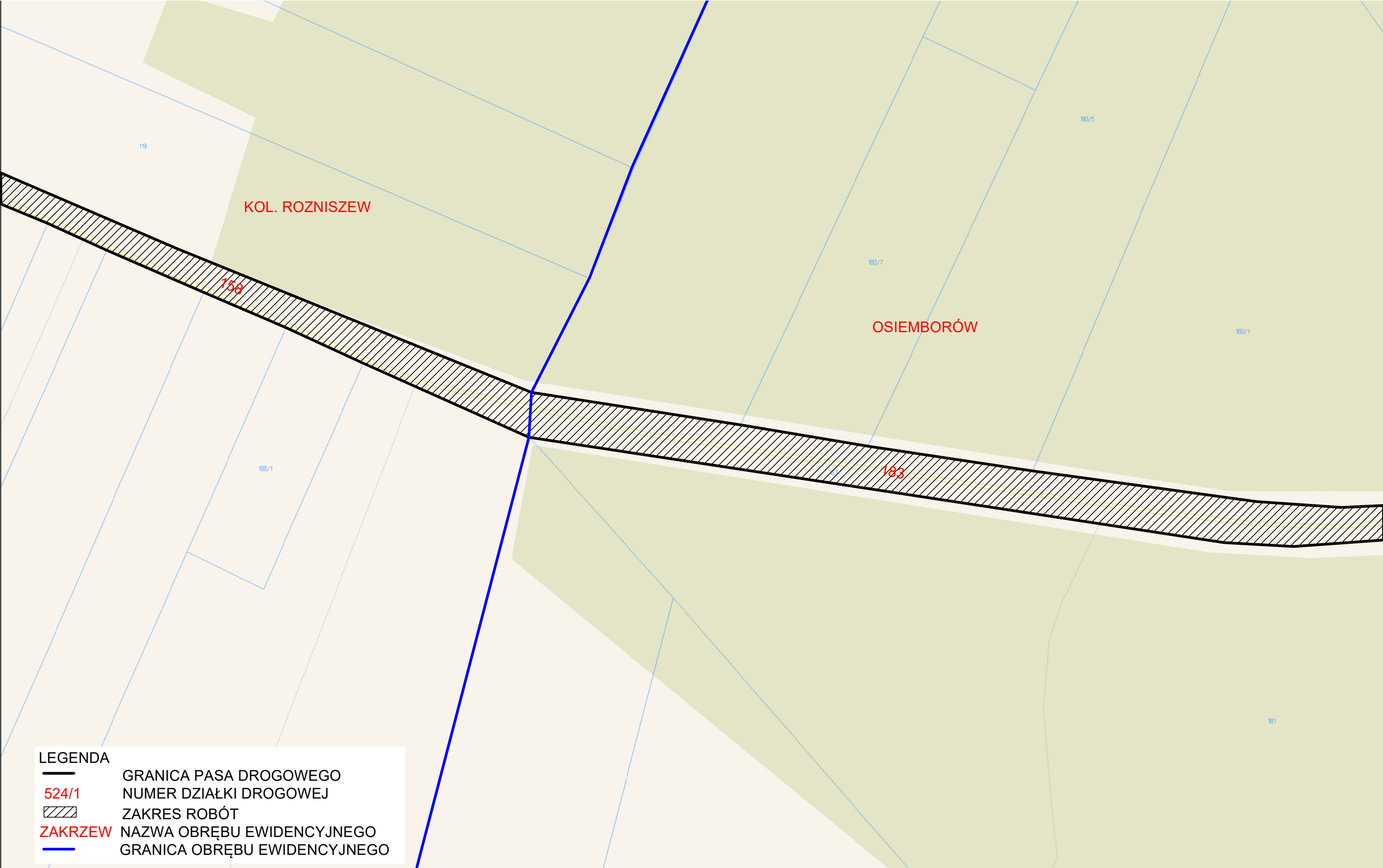
PLAN SYTUACYJNY
SKALA 1:1000

Remont drogi wojewódzkiej nr 736 na wybranych odcinkach: od km 0+000 do km 3+100 na terenie gminy Grabów nad Pilicą oraz od km 6+900 do km 10+450 na terenie gminy Magnuszew, powiat kozienicki, województwo mazowieckie



PLAN SYTUACYJNY
SKALA 1:1000

Remont drogi wojewódzkiej nr 736 na wybranych odcinkach: od km 0+000 do km 3+100 na terenie gminy Grabów nad Pilicą oraz od km 6+900 do km 10+450 na terenie gminy Magnuszew, powiat kozienicki, województwo mazowieckie



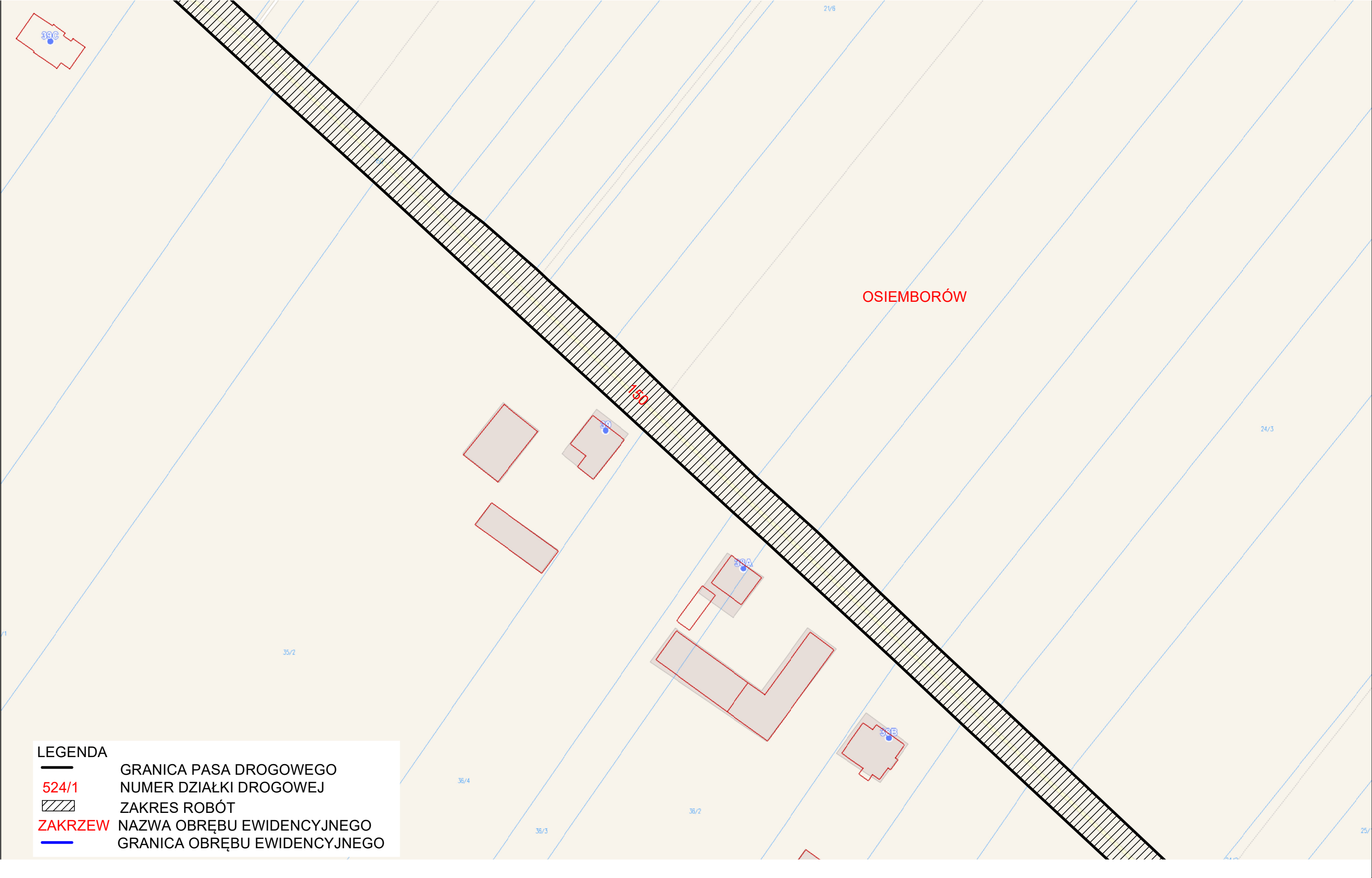
PLAN SYTUACYJNY
SKALA 1:1000

Remont drogi wojewódzkiej nr 736 na wybranych odcinkach: od km 0+000 do km 3+100 na terenie gminy Grabów nad Pilicą oraz od km 6+900 do km 10+450 na terenie gminy Magnuszew, powiat kozienicki, województwo mazowieckie



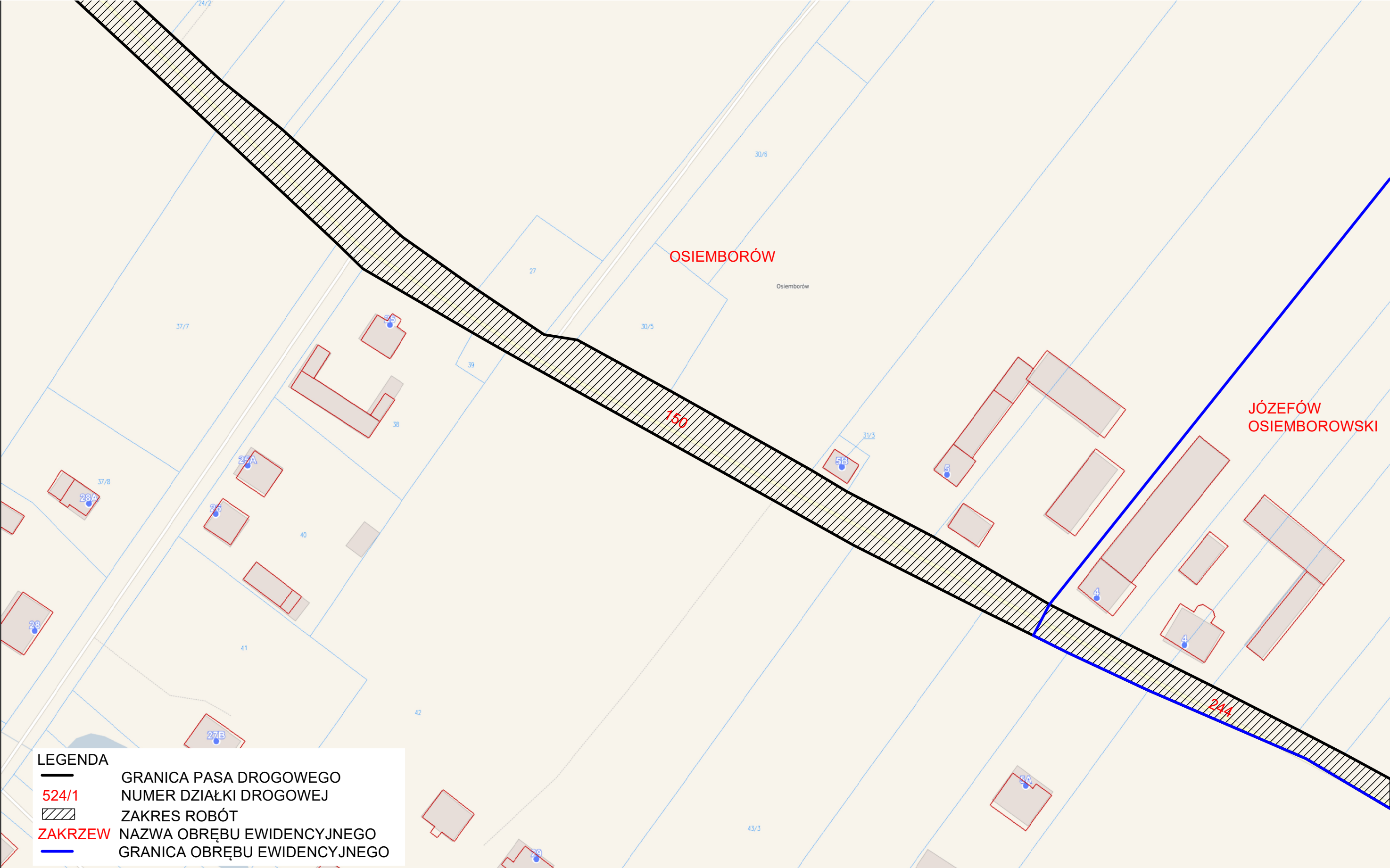
PLAN SYTUACYJNY
SKALA 1:1000

Remont drogi wojewódzkiej nr 736 na wybranych odcinkach: od km 0+000 do km 3+100 na terenie gminy Grabów nad Pilicą oraz od km 6+900 do km 10+450 na terenie gminy Magnuszew, powiat kozienicki, województwo mazowieckie



PLAN SYTUACYJNY
SKALA 1:1000

Remont drogi wojewódzkiej nr 736 na wybranych odcinkach: od km 0+000 do km 3+100 na terenie gminy Grabów nad Pilicą oraz od km 6+900 do km 10+450 na terenie gminy Magnuszew, powiat kozienicki, województwo mazowieckie



PLAN SYTUACYJNY
SKALA 1:1000

Remont drogi wojewódzkiej nr 736 na wybranych odcinkach: od km 0+000 do km 3+100 na terenie gminy Grabów nad Pilicą oraz od km 6+900 do km 10+450 na terenie gminy Magnuszew, powiat kozienicki, województwo mazowieckie

