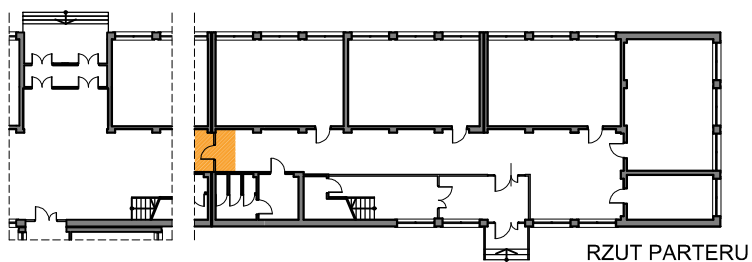
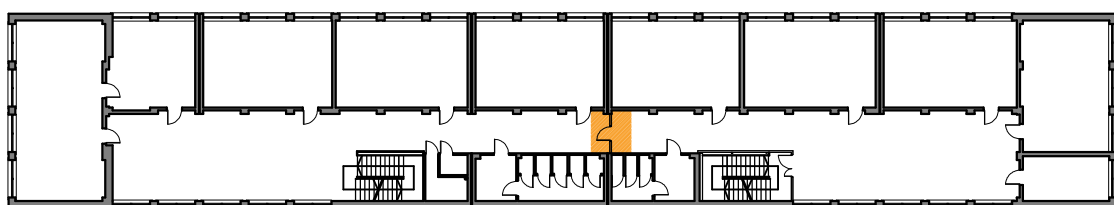


LEGENDA:

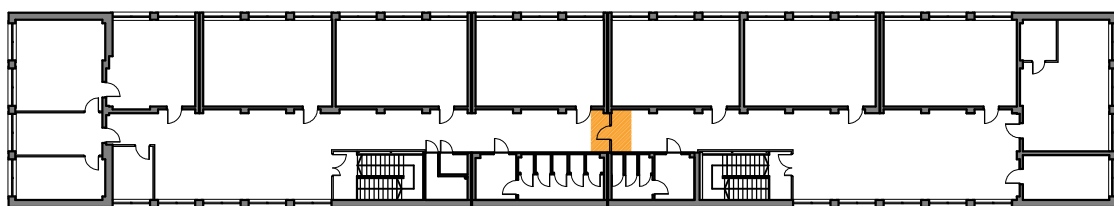
- ściany istniejące
- ściana szkieletowa projektowana z okładziną obustronną dwuwarstwową płytami gipsowo - kartonowymi, na szkieście metalowym podwójnym, z wypełnieniem wełną mineralną, grubości: 125 mm, płyta GKF 12,5 mm (z taśmą zbrojącą). Wzmocniona konstrukcja w postaci zdwójonych lub zagęszczonych profili oraz okładziny z dwóch warstw płyt gipsowo-kartonowych 2x12,5mm z każdej strony, ściana wykonana z materiałów niepalnych.



RZUT PARTERU



RZUT I PIĘTRA



RZUT II PIĘTRA

Rys. nr A-10

KORYTARZ - montaż drzwi

RZUT PARTERU, I i II PIĘTRA skala 1:50

data: styczeń 2025 r.

Szkoła Podstawowa nr 29

Zabrze, ul. Budowlana 26, dz. nr 4316/65

Projektant: mgr inż. arch. Marta Podsiadło
nr upr.24/SLOKK/2013/II