

Inwentaryzacja i waloryzacja dendrologiczna dla Parku Władysława Jagiełły w Bydgoszczy ze wskazaniem wstępnych działań ochronnych dot. zieleni

Wizja terenowa wykonana w dniach: 25.07.2023 r., 27.07.2023 r., 07.09.2023 r.

Autor: mgr inż. arch. kraj. Vlada Shestak

Opracowanie zostało sporządzone z uwzględnieniem Standardów inspekcji i diagnostyki drzew (Krzynicki, Witkoś-Gnachi; 2021), Standardów ochrony drzew i innych form zieleni w procesie inwestycyjnym (Dworniczak, Reda; 2021) oraz Ochrony drzew na placu budowy (Suchocka, Ziemiańska; 2013).

Lokalizacja

Przedmiotem opracowania jest Park Władysława Jagiełły w Bydgoszczy, powierzchnia terenu wynosi ok. 4 400 m² (0,44 ha). Po stronie północnej park jest otoczony ul. Jagiellońską o wysokim natężeniu ruchu z torami tramwajowymi, po stronie wschodniej i południowej – ul. Krzysztofa Gotowskiego, która jest ciągiem pieszo-jezdnym o niskim natężeniu ruchu, po stronie zachodniej – zabudową prywatną mieszkalno-usługową.

Użytkowanie

Park jest regularnie odwiedzany w ciągu dnia i sporadycznie w godzinach wieczornych, głównie przez młodzież i osoby starsze: ludzie odpoczywają na ławeczkach w cieniu drzew, przychodzą na spacer z psami, przejeżdżają przez teren rowerami z lub w kierunku ul. Jagiellońskiej. W parku powstały przedepty.

Roślinność

Największą wartością parku są duże drzewa, które tworzą piękny krajobraz, wiosną i latem rzucają rozległą cień sprzyjający spokojnemu wypoczynku mieszkańców, a także są bardzo cenne przyrodniczo.

Większość dojrzałych liściastych drzew na terenie opracowania jest w dobrym stanie i wymaga jedynie nieznacznych zabiegów pielęgnacyjnych – cięcia sanitarnego obejmującego usunięcie suszu. Siewki drzew i krzewów, bardzo stare okazy krzewów oraz drzewa iglaste cechujące się niską stabilnością mogą zostać usunięte, ponieważ nie stanowią szczególnej wartości przyrodniczej (biorąc pod uwagę planowane zastąpienie ich nowymi okazami gatunków biocenotycznych) lub estetycznej.

Grupy celowych nasadzeń (jałowców i berberysów) są w dobrym stanie, ale muszą zostać oczyszczone z chwastów i siewek. Można je zamienić nowymi roślinami o większej wartości przyrodniczej.

Wykaz roślin został przedstawiony w tabeli 1. Lokalizacja poszczególnych roślin z numeracją odpowiadającą lp. z tabeli przedstawiona została na rysunku 1. Do stworzenia podkładu do rysunku wykorzystano mapę zasadniczą.

Tabela 1. Inwentaryzacja dendrologiczna.

Lp.	Nazwa łacińska	Nazwa polska	wys.	szer.	obw.	uwagi
1	<i>Robinia pseudoacacia</i>	Robinia akacja	-	7	-	posusz, bardzo stary okaz; drzewo zostało wycięte przed wizją terenową 07.09.2023; potrzeba usunięcia pniaka o wys. 1,2 m
2	<i>Acer saccharinum</i>	Klon srebrzysty	9,5	12	152	
3	<i>Ulmus laevis</i>	Wiąz szypułkowy	13	15	106, 103, 192, 88	rozgałęzienie na wys. 134 cm
4	<i>Lonicera tatarica</i>	Suchodrzew tatarski	1,5	2,5	-	do usunięcia - praktycznie bez ulistnienia
5	<i>Ligustrum vulgare</i>	Ligustr pospolity	1,3	2,5	-	do usunięcia - niska vitalność
6	<i>Ulmus minor</i>	Wiąz polny	1,5	3,5	-	do usunięcia - niska vitalność
7	<i>Picea pungens</i>	Świerk kłujący	14	7	59, 62, 133, 135	rozgałęzienie na wys. 50 cm; pielęgnacja - oczyszczenie z suszu (niewielka ilość)
8	<i>Picea pungens</i>	Świerk kłujący	15	7	131	pielęgnacja - oczyszczenie z pnączy
9	<i>Syringa vulgaris</i>	Lilak pospolity	4	6	75	stary okaz, obw. na wys. 5 cm – 74 cm
10	<i>Juniperus sabina</i>	Jalowiec sabiński	1,7	40	-	grupa; porośnięty: <i>Bryonia cretica</i> , <i>Vicia cracca</i> , siewki <i>Ailanthus altissima</i>
11	<i>Picea pungens</i>	Świerk kłujący	8	5		pielęgnacja - oczyszczenie z suszu (niewielka ilość)
12	<i>Pseudotsuga menziesii</i>	Daglezja zielona	13	7		rozgałęzienie na wys. 60 cm
13	<i>Berberis thunbergii</i>	Berberys Thunberga	1,5	13	-	grupa; porośnięty: <i>Bryonia dioica</i> , <i>Convolvulus arvensis</i> , <i>Humulus lupulus</i> , siewki <i>Ailanthus altissima</i>
14	<i>Pseudotsuga menziesii</i>	Daglezja zielona	6	4	72	zaburzenie stabilności: kolizja koron, asymetryczna korona
15	<i>Spiraea vanhouttei</i>	Tawuła van Houtte'a	1,3	2	-	
16	<i>Pseudotsuga menziesii</i>	Daglezja zielona	7	5	65	zaburzenie stabilności: kolizja koron, odchylenie pnia
17	<i>Pseudotsuga menziesii</i>	Daglezja zielona	5	3,5	40	zaburzenie stabilności: kolizja koron, asymetryczna korona
18	<i>Pseudotsuga menziesii</i>	Daglezja zielona	7	2,5	30	zaburzenie stabilności: kolizja koron, asymetryczna korona
19	<i>Pseudotsuga menziesii</i>	Daglezja zielona	4	3,5	21	kolizja korony z koroną drzewa obok

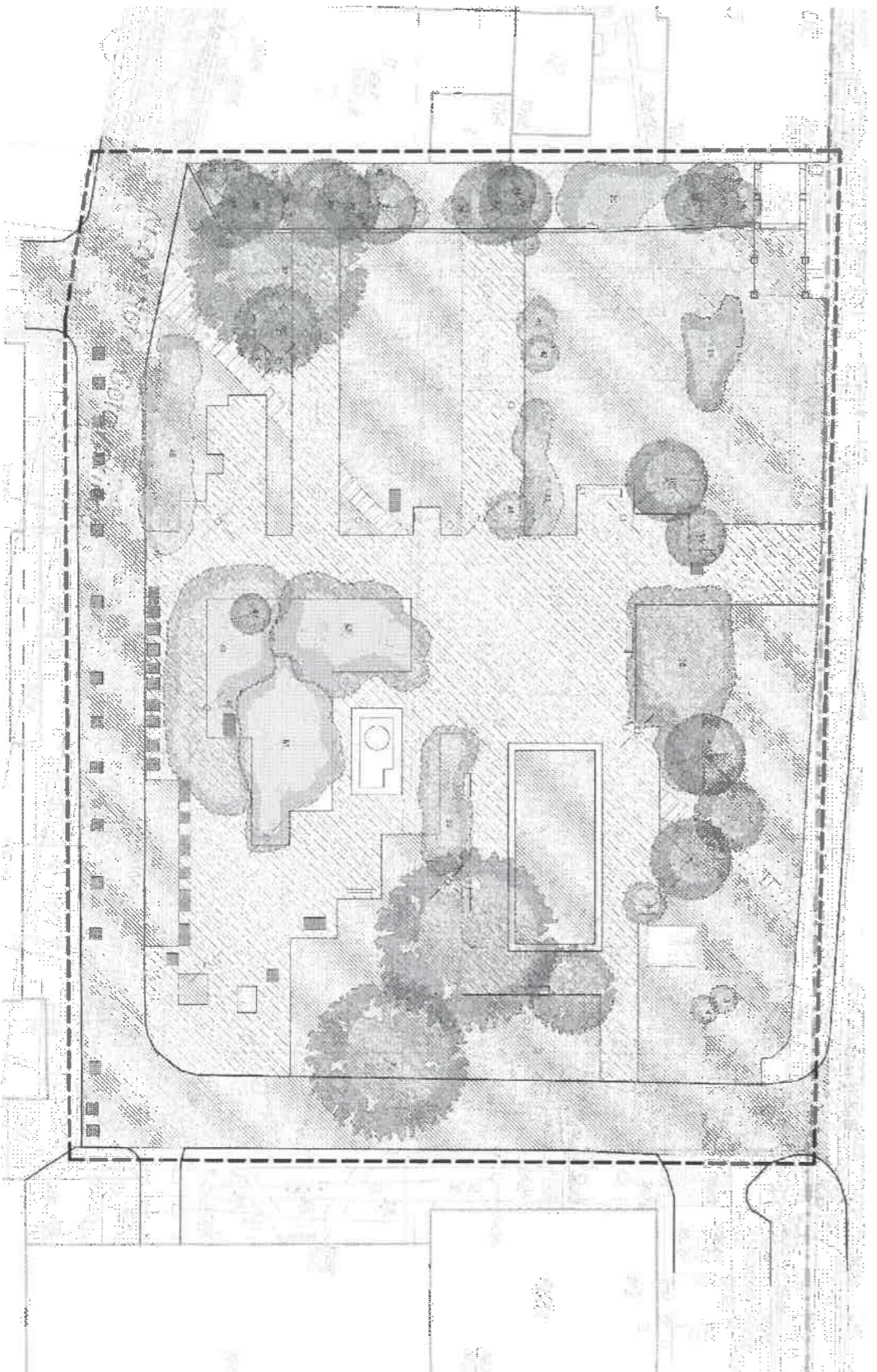
20	<i>Sambucus nigra</i> , <i>Spiraea vanhouttei</i> , <i>Lonicera tatarica</i> , <i>Berberis thunbergii</i> , <i>Alnathus altissima</i>	Bez czarny, tawuła van Houtte'a, suchodrzew tatarski, berberys thunberga, bożodrzew gruczołkowaty	2	9	-	grupa
21	<i>Berberis thunbergii</i>	Berberys Thunberga	1,7	2	-	
22	<i>Pseudotsuga menziesii</i>	Daglezia zielona	13	6	85	
23	<i>Pseudotsuga menziesii</i>	Daglezia zielona	7	7	102	zaburzenie stabilności, odchylenie pnia
24	<i>Ulmus laevis</i>	Wiąz szypułkowy	6	5	28	kolizja z koroną daglezji
25	<i>Lonicera tatarica</i>	Suchodrzew tatarski	2,1	2,5	-	
26	<i>Lonicera tatarica</i>	Suchodrzew tatarski	2,3	2	-	
27	<i>Pseudotsuga menziesii</i>	Daglezia zielona	7	6	102	zaburzenie stabilności, odchylenie pnia
28	<i>Pseudotsuga menziesii</i>	Daglezia zielona	7,5	5		
29	<i>Pseudotsuga menziesii</i>	Daglezia zielona	7	7,5	94	
30	<i>Spiraea vanhouttei</i>	Tawuła van Houtte'a	2	2	-	
31	<i>Spiraea vanhouttei</i>	Tawuła van Houtte'a	1,8	2,5	-	
32	<i>Ulmus laevis</i>	Wiąz szypułkowy	11,5	15	166	
33	<i>Pseudotsuga menziesii</i>	Daglezia zielona	7,5	5,5	68	kolizja z koroną wiązu
34	<i>Pseudotsuga menziesii</i>	Daglezia zielona	7,5	7	71	
35	<i>Spiraea vanhouttei</i>	Tawuła van Houtte'a	1,5	1,5	-	
36	<i>Spiraea vanhouttei</i>	Tawuła van Houtte'a	1,8	1,5	-	
37	<i>Lonicera tatarica</i>	Suchodrzew tatarski	2,5	2	-	
38	<i>Lonicera tatarica</i>	Suchodrzew tatarski	1,6	2	-	
39	<i>Spiraea vanhouttei</i>	Tawuła van Houtte'a	3,2	2,5	-	
40	<i>Philadelphus coronarius</i>	Jaśminowiec wonny	3	3	-	
41	<i>Berberis thunbergii</i> , <i>Rosa canina</i> (?)	Berberys Thunberga, róża dzika	2,5	2	-	grupa
42	<i>Berberis thunbergii</i>	Berberys Thunberga	2,7	3	-	
43	<i>Berberis thunbergii</i>	Berberys Thunberga	2,7	9	-	grupa; porośnięty: <i>Bryonia cretica</i>
44	<i>Lonicera tatarica</i>	Suchodrzew tatarski	3	4	-	
45	<i>Lonicera tatarica</i>	Suchodrzew tatarski	4	7	-	forma krzewiasta

46	<i>Juniperus sabin</i>	Jałowiec sabiński	1,2	16	-	grupa; porośnięty: <i>Humulus lupulus</i>
47	<i>Taxus baccata</i>	Cis pospolity	3,5	3,5	-	porośnięty: <i>Bryonia cretica</i> ; forma krzewiasta
48	<i>Thuja occidentalis</i>	Żywotnik zachodni	1,5	3	-	forma krzewiasta
49	<i>Juniperus horizontalis</i>	Jałowiec płozący	1,3	62	-	grupa; porośnięty: <i>Convolvulus arvensis</i>
50	<i>Juniperus sabin</i>	Jałowiec sabiński	1,8	19	-	grupa; porośnięty: <i>Bryonia cretica</i>
51	<i>Ulmus minor</i> , <i>Acer negundo</i> , <i>Symphoricarpos albus</i> , <i>Clematis vitalba</i> , <i>Ailanthus</i> <i>altissima</i> , <i>Berberis thunbergii</i>	Wiąz polny, klon jesionolistny, śnieguliczka biała, powojnik pnący, bożodrzew gruczołkowaty, berberys Thunberga	2,5	21	-	grupa, wszystkie siewki oprócz <i>Berberis thunbergii</i> ?; porośnięte: <i>Bryonia cretica</i>
52	<i>Tamarix gallica</i>	Tamaryszek francuski	4	36	-	grupa

wys. – wysokość drzewa lub krzewu podana w metrach;

szer. – szerokość korony drzewa lub krzewu podana w metrach; w przypadku grup – powierzchnia w m²;

obw. – obwód pnia drzewa podany w centymetrach mierzony na wysokości 130 cm; w przypadku drzew wielopniowych są podane obwody wszystkich pni na wysokości 130 cm, poszczególne wartości są oddzielone przecinkami.



- DRZEWA I KRZAKI WYSTĘPUJĄCE NA TERENIE
- DRZEWA I KRZAKI DO WYKONANIA
- TRAWA
- POKRYCIE
- BETON
- ASFALT
- KAMIEŃ
- WODA
- KANALIZACJA
- OGRADZENIE
- BUDYNEK
- BAZEN
- ŚLADKI
- ŁAWKA
- SPRZĘT DO GRY
- LINIE KABLEWY I WODNE



Projektant: *[Name]*
 Data: *[Date]*
 Skala: *[Scale]*

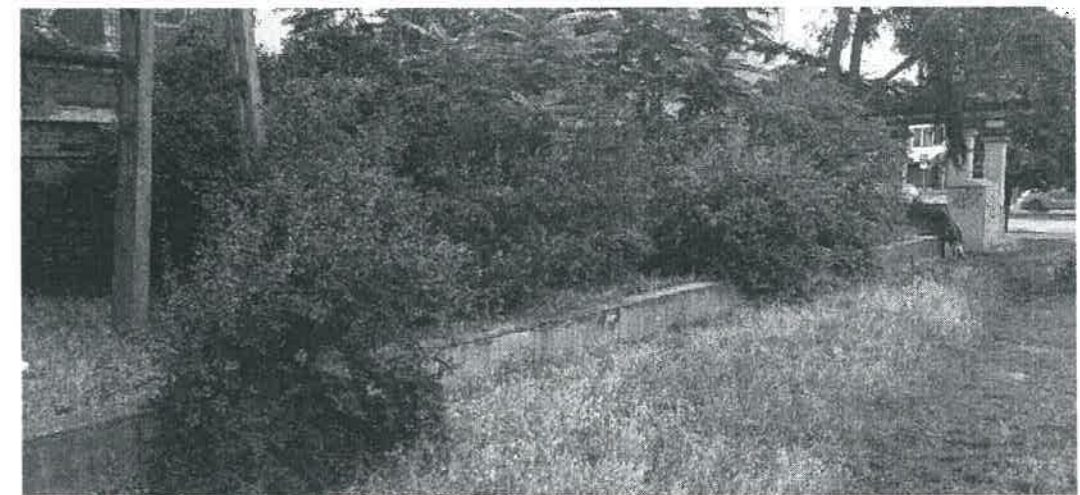
Rysunek 1. Inwentaryzacja dendrologiczna.

Dokumentacja fotograficzna



Robinia akacyjowa (1) przed wycięciem
(po lewej) i po (zdjęcie w centrum)

Siewki krzewów przy zachodniej
granicy opracowania



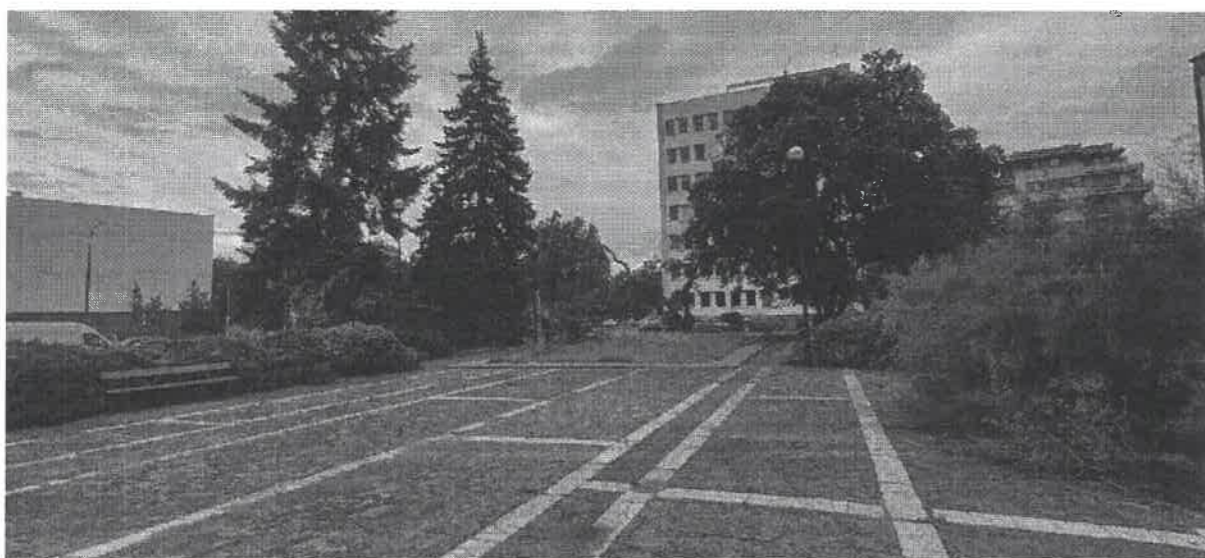
Krzewy przy zachodniej granicy opracowania terenu



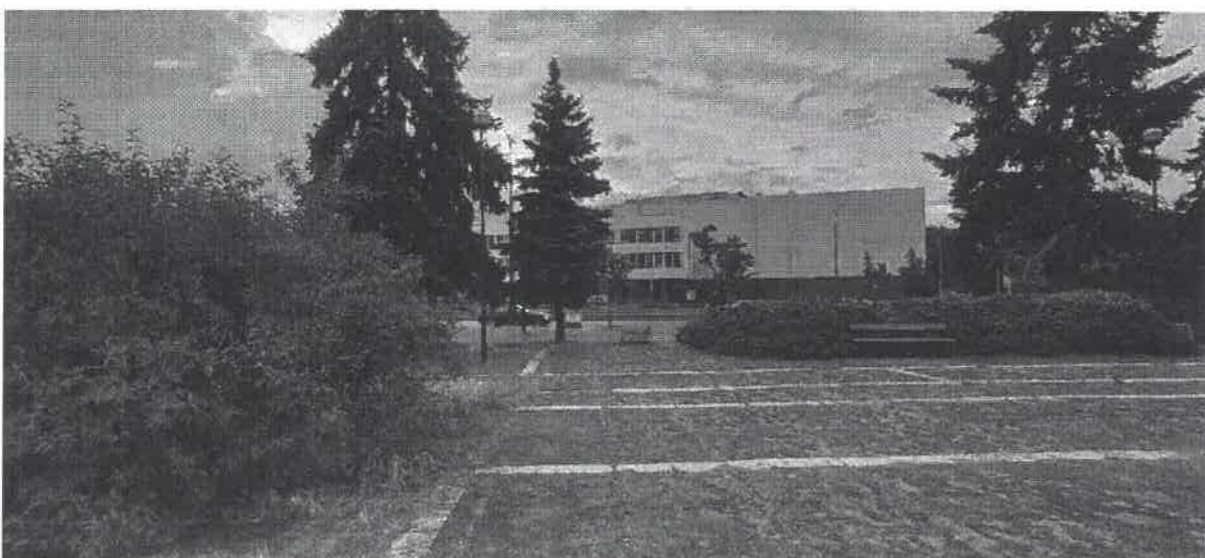
Grupa jałowców (10) porośnięta chwastami



Widok na park w kierunku południowym



Widok na park w kierunku wschodnim



Widok na park w kierunku północnym



Pochylone dąglezje
(14, 16, 17, 18, 19)

Świerk i dąglezja (10, 11)
przy wejściu do parku

Lilowce w betonowych donicach



Widok w kierunku wschodnim, pochylone dąglezje (23, 27)

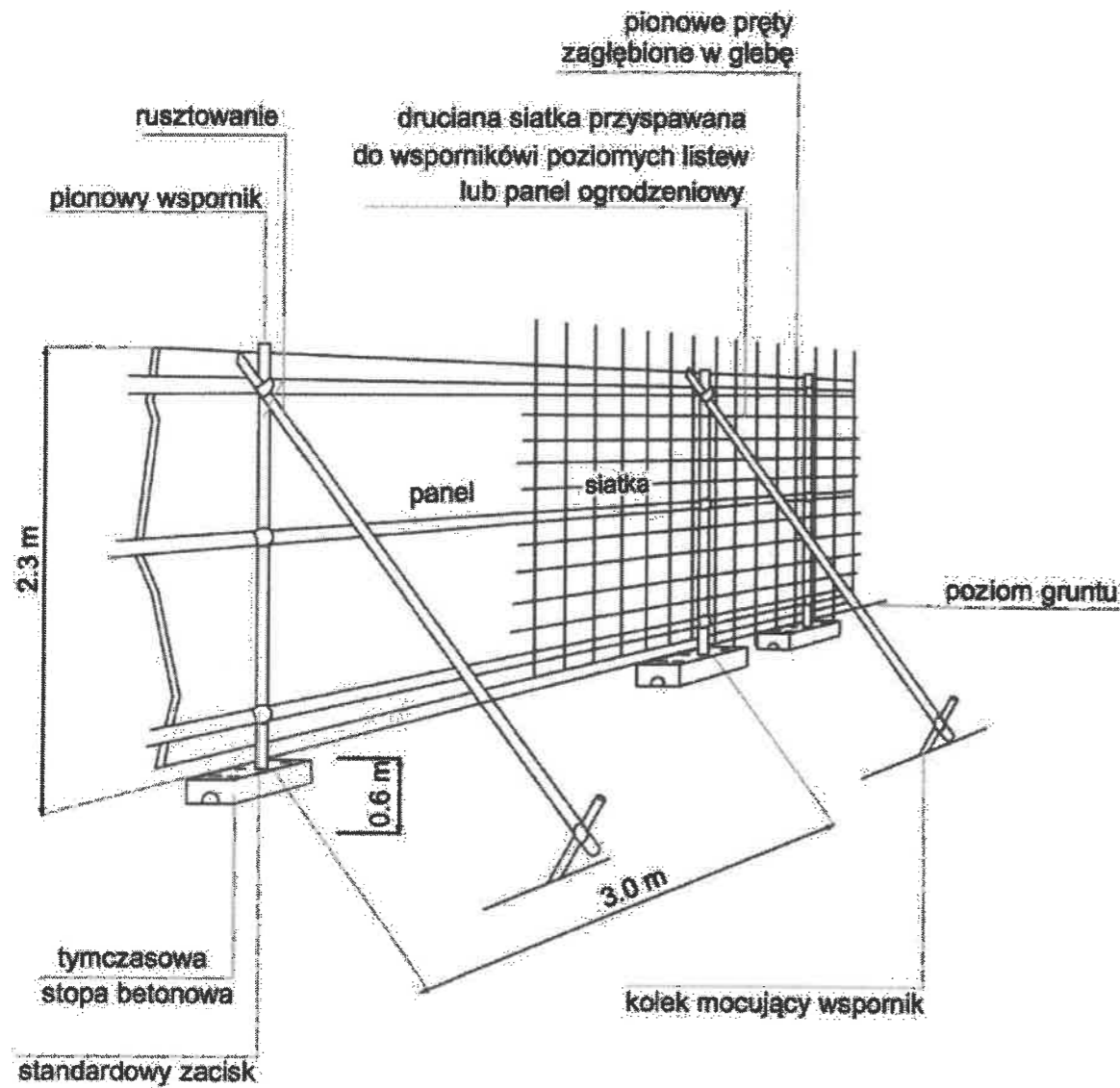
Kierunek działań ochronnych

W celu zapewnienia żywotności istniejących roślin w trakcie przebudowy skweru i po zakończeniu robót należy:

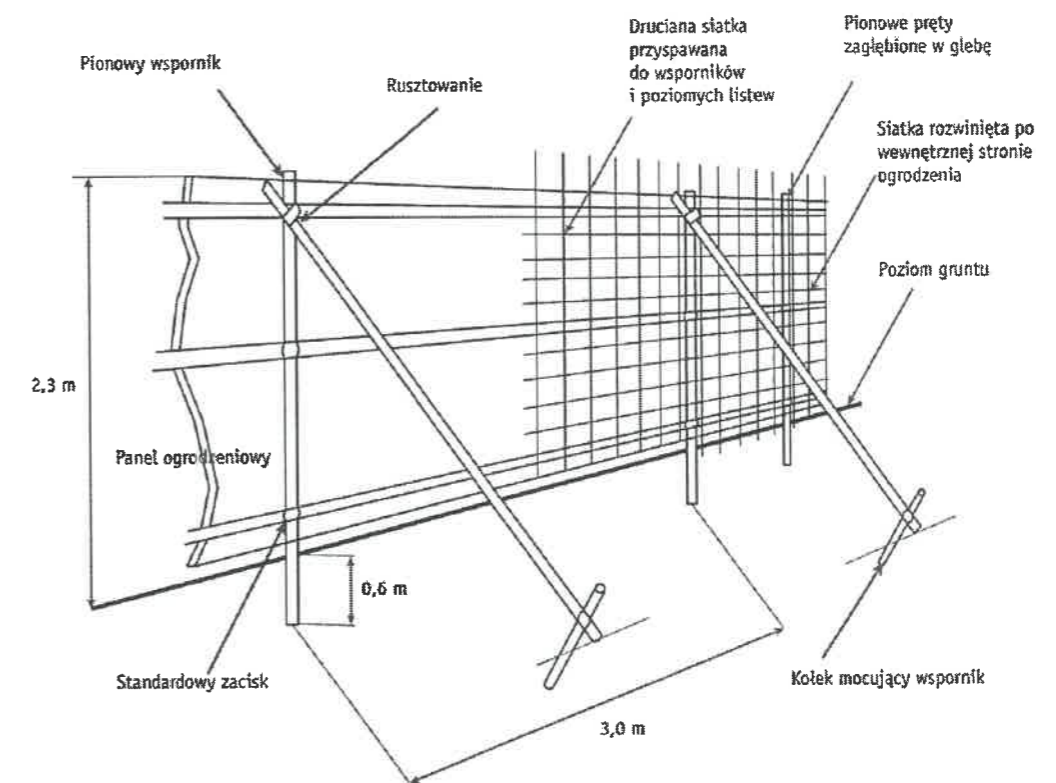
- wyznaczyć strefę ochronną (SOD) dla każdego drzewa i krzewu do zachowania: rzut korony + 1,5 m dla drzew oraz rzut korony + 1m dla krzewów – w obrębie SOD obowiązuje zakaz prac ziemnych, składowania materiałów, komunikacji oraz zmiany poziomu gruntu,
- ogrodzić SOD ogrodzeniem tymczasowym (na przykład jak na rysunku 2 i 3) – ma to być ciągłe ogrodzenie, zabrania się jego przestawiania,
- oznakować strefę tablicą informacyjną (na przykład jak na rysunku 4).

Jeśli planowana inwestycja nie będzie umożliwiawała całkowitego wyłączenia SOD z prac ziemnych, należy dodatkowo zastosować rozwiązania alternatywne:

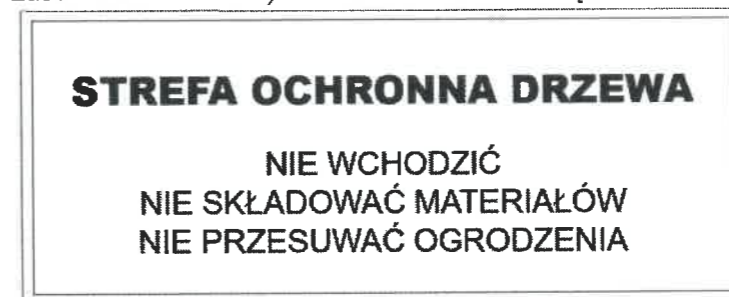
- prowadzenie robót ziemnych tylko ręcznie (z użyciem szpadla), stosowanie technologii bezrozkopowych, technologii palowania lub wydmuchiwanie gruntu sprężonym powietrzem – w nie uszkodzający korzeni o średnicy powyżej 3 cm,
- budowa dróg ochronnych, które umożliwiają komunikację pieszą i/lub kołową i przeciwdziałają zagęszczeniu gleby i uszkodzeniu korzeni – w przypadku ruchu pieszego na warstwie kory 15 - 30 cm układane są deski drewniane lub sklejka, ruchu kołowego – maty gumowe lub płyty, jak na rysunku 5 (na podstawie: Suchocka M., Ziemiańska M. 2013. Ochrona drzew na placu budowy. Zrównoważony Rozwój Zastosowania 4. Przyroda w mieście – rozwiązania).



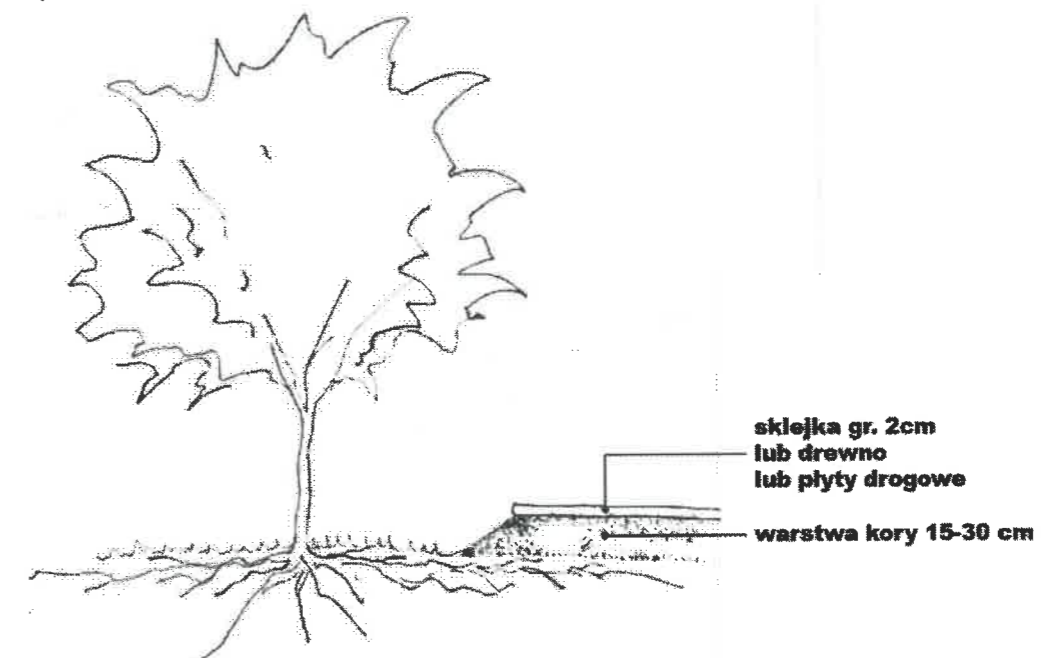
Rysunek 2. Świder, źródło: Karta informacyjna do standardów ochrony drzew w inwestycjach Wrocławia nr 3 – Ogrodzenie strefy ochronnej drzew



Rysunek 3. z normy BS 5837:2012, źródło: Ochrona drzew na placu budowy. Zrównoważony Rozwój Zastosowania 4. Przyroda w mieście – rozwiązania


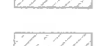




Rysunek 4. Tablica informacyjna strefy ochronnej drzewa.







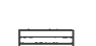

Rysunek 5. Tymczasowa droga ochronna.



 NAWIERZCHNIA ASFALTOWA W PRZECIĘTNYM STANIE
 NAWIERZCHNIA BETONOWA W ZŁYM STANIE

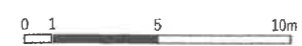
 PRZEDEPTY
 MURAWA

 DRZEWO LIŚCIASTE
 KRZEW LIŚCIASTY
 DRZEWO IGLASTE
 GRUPA KRZEWÓW

 ŁAWKA DREWNIANA
 DONICA BETONOWA Z LILIOWCAMI

 LATARNIA
 POJEMNIK NA ODPADY

 GRANICA OPRACOWANIA



PARK WŁADYSŁAWA JAGIELLY, BYDGOSZCZ
 obręb 0149, dz. 9/3, 9/5, 9/6, 6/7
 INWENTARYZACJA DENDROLOGICZNA
 DATA: 06.08.2023 | SKALA 1:200 | RYS. 1

