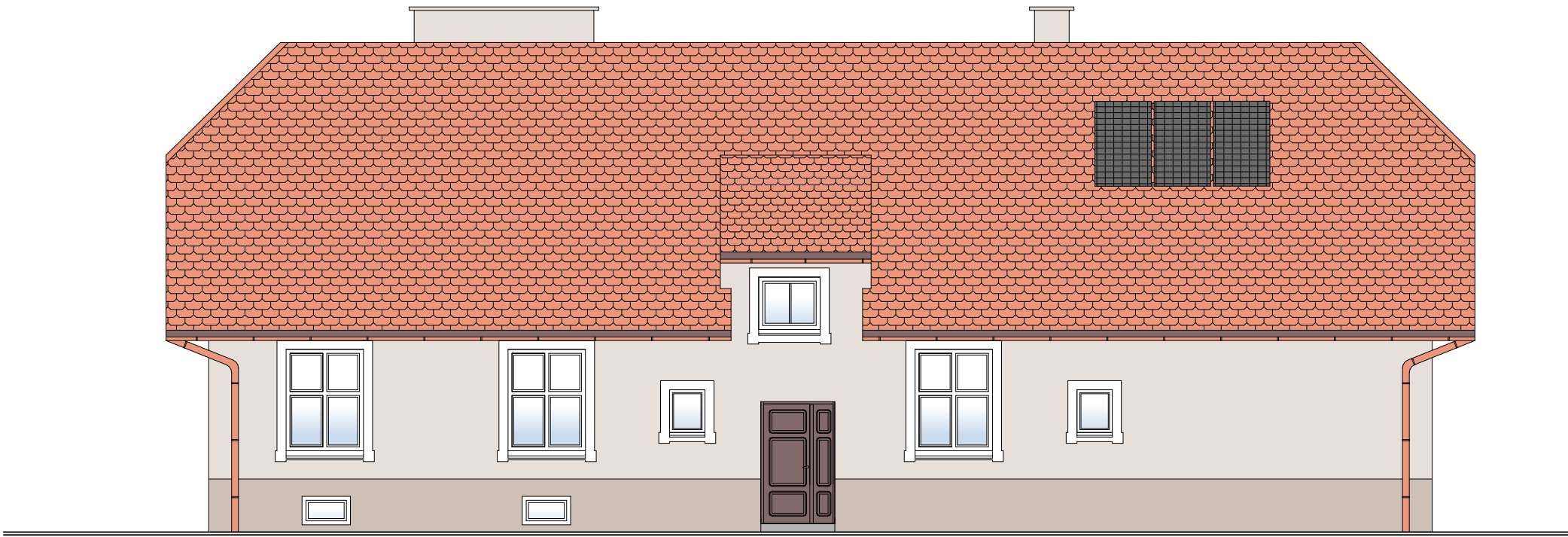


ELEWACJA WSCHODNIA



ELEWACJA POŁUDNIOWA



ELEWACJA ZACHODNIA



ELEWACJA PÓŁNOCNA



PROJEKTOWANA KOLORYSTYKA:

NCS S 0500–N

NCS S1002–Y50R

NCS S3005–Y50R

RAL 8004

PANELE FOTOWOLTAYICZNE

MAGDALENA OCHRYMOWICZ SAN-PROJEKT

ul.Czarnogórska 10/3, 30-638 Kraków

e-mail: ochrymowicz@sanproject.pl;

www.sanproject.pl ; tel: 501-653-328

| | | | | |
|--|---|------------|--------------------|---------|
| NAZWA: | DOCIEPLENIE DACHU, STROPU WEWNĘTRZNEGO, WYMIANA STOLARKI DRZWIOWEJ I OKIENNEJ, DACHÓWKI, REMONT ELEWACJI ORAZ WYKONANIE PRAC TOWARZYSZĄCYCH W BUDYNKU PRZY UL. SŁĘBOWO 17 W RAMACH ZADANIA: "KOMPLEKSOWA MODERNIZACJA ENERGETYCZNA KOMUNALNYCH BUDYNKÓW MIESZKALNYCH W GMINIE ŻNIN" | | | |
| ADRES: | UL. SŁĘBOWO 17, 88-400 SŁĘBOWO, DZ. NR EWID. 125, obr. 0030 SŁĘBOWO, JEDN. EWID.: 041906_5; WOJ. KUJ.-POM., POWIAT ŻNIŃSKI, GMINA ŻNIN | | | |
| PROJEKTANT: | mgr inż. arch. Mariusz Sawicki | | PODPIS | |
| TYTUŁ RYS. ELEWACJE – PROJEKTOWANA KOLORYSTYKA | | | | |
| BRANŻA: | SKALA: | DATA: | ETAP: | NR RYS. |
| ARCHITEKTURA | 1:100 | 01.02.2024 | PROJEKT WYKONAWCZY | A5 |