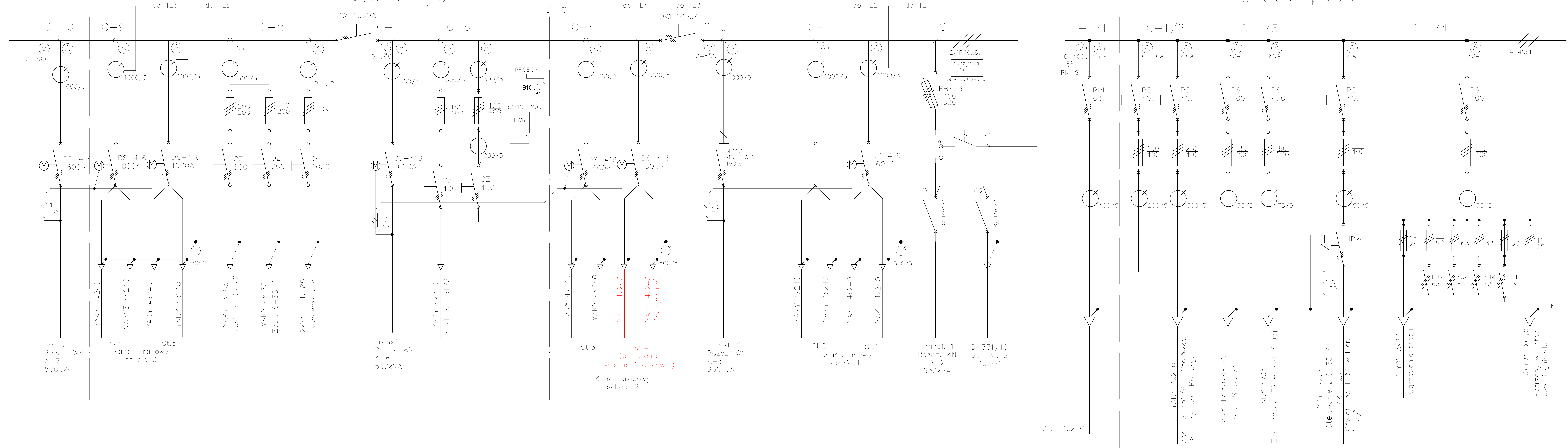


Rozdzielnia 0,4kV T-51

”WSCHÓD” na nab. Węglowym

widok z ”tyłu”

widok z ”przodu”



Wykonał:	J. Kaźmierczak		Nazwa rysunku:
Sprawdził:	G. Prusik		Rozdzielnia nn 0,4kV stacji T-51
fbserwis		FORMAT	
		-	Data aktualizacji: 06.2020 r.