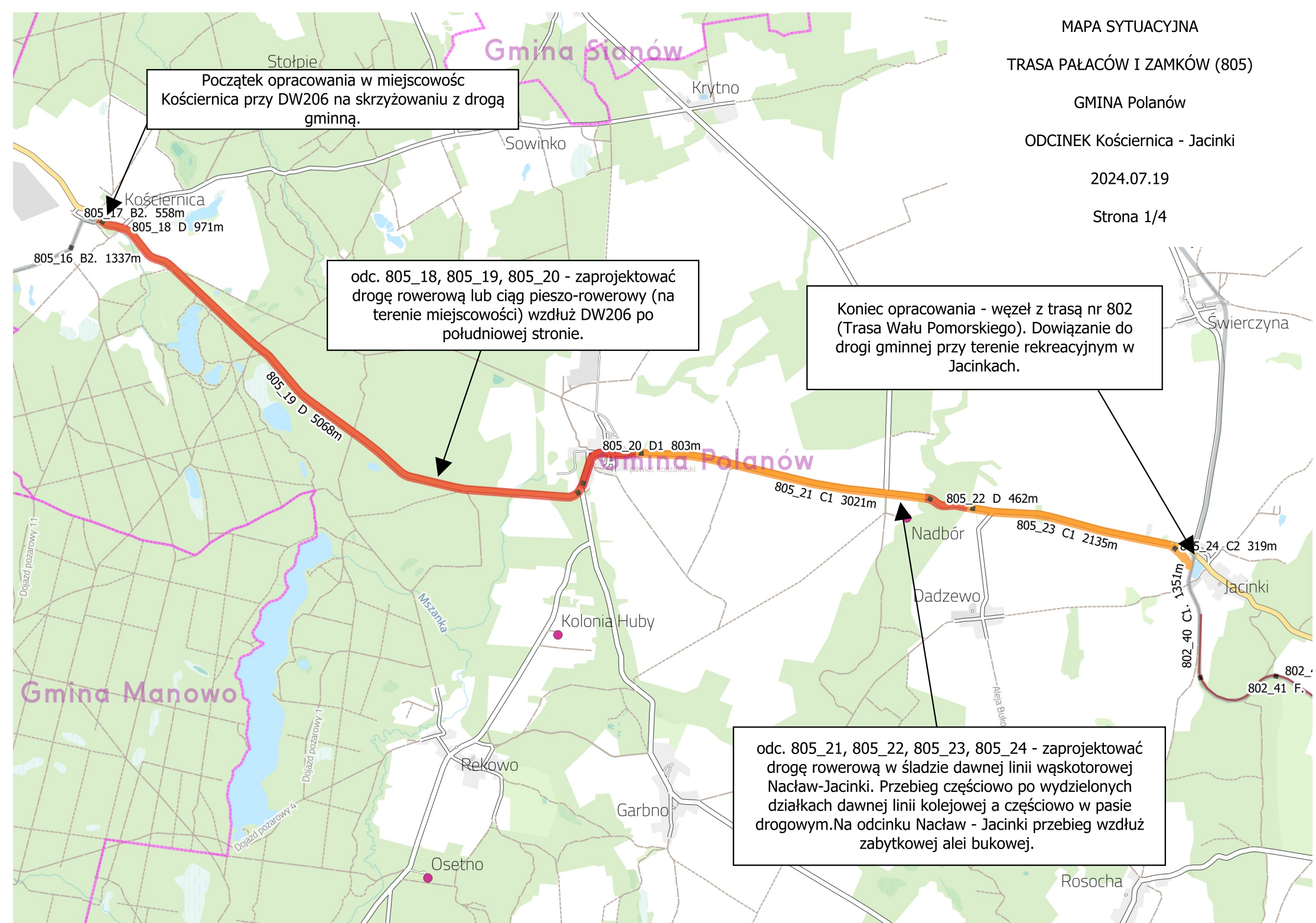


Początek opracowania w miejscowość Kościernica przy DW206 na skrzyżowaniu z drogą gminną.

odc. 805_18, 805_19, 805_20 - zaprojektować drogę rowerową lub ciąg pieszo-rowerowy (na terenie miejscowości) wzdłuż DW206 po południowej stronie.

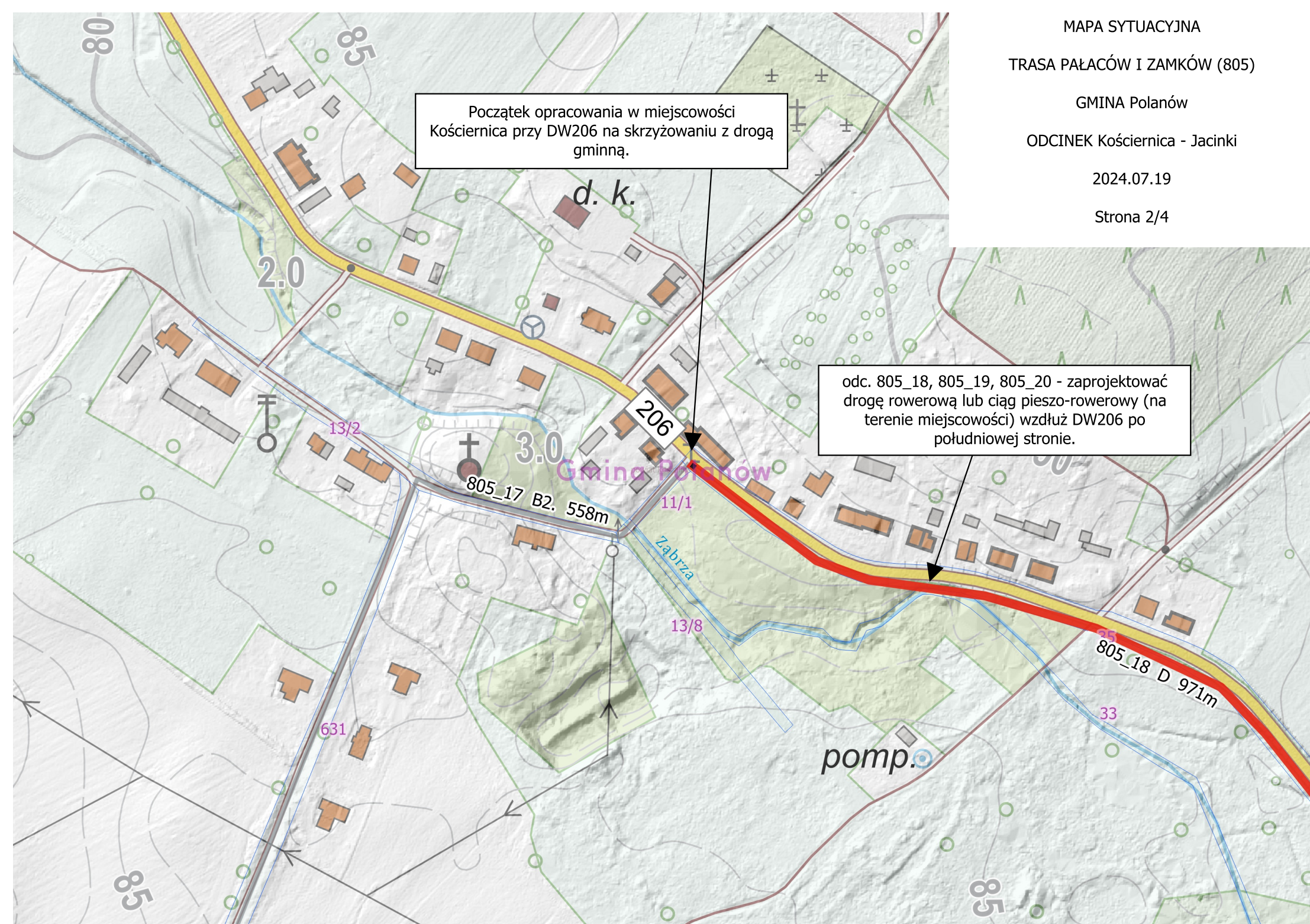
Koniec opracowania - węzeł z trasą nr 802 (Trasa Wału Pomorskiego). Dowiązanie do drogi gminnej przy terenie rekreacyjnym w Jacinkach.

odc. 805_21, 805_22, 805_23, 805_24 - zaprojektować drogę rowerową w śladzie dawnej linii wąskotorowej Naclaw-Jacinki. Przebieg częściowo po wydzielonych działkach dawnej linii kolejowej a częściowo w pasie drogowym. Na odcinku Naclaw - Jacinki przebieg wzdłuż zabytkowej alei bukowej.

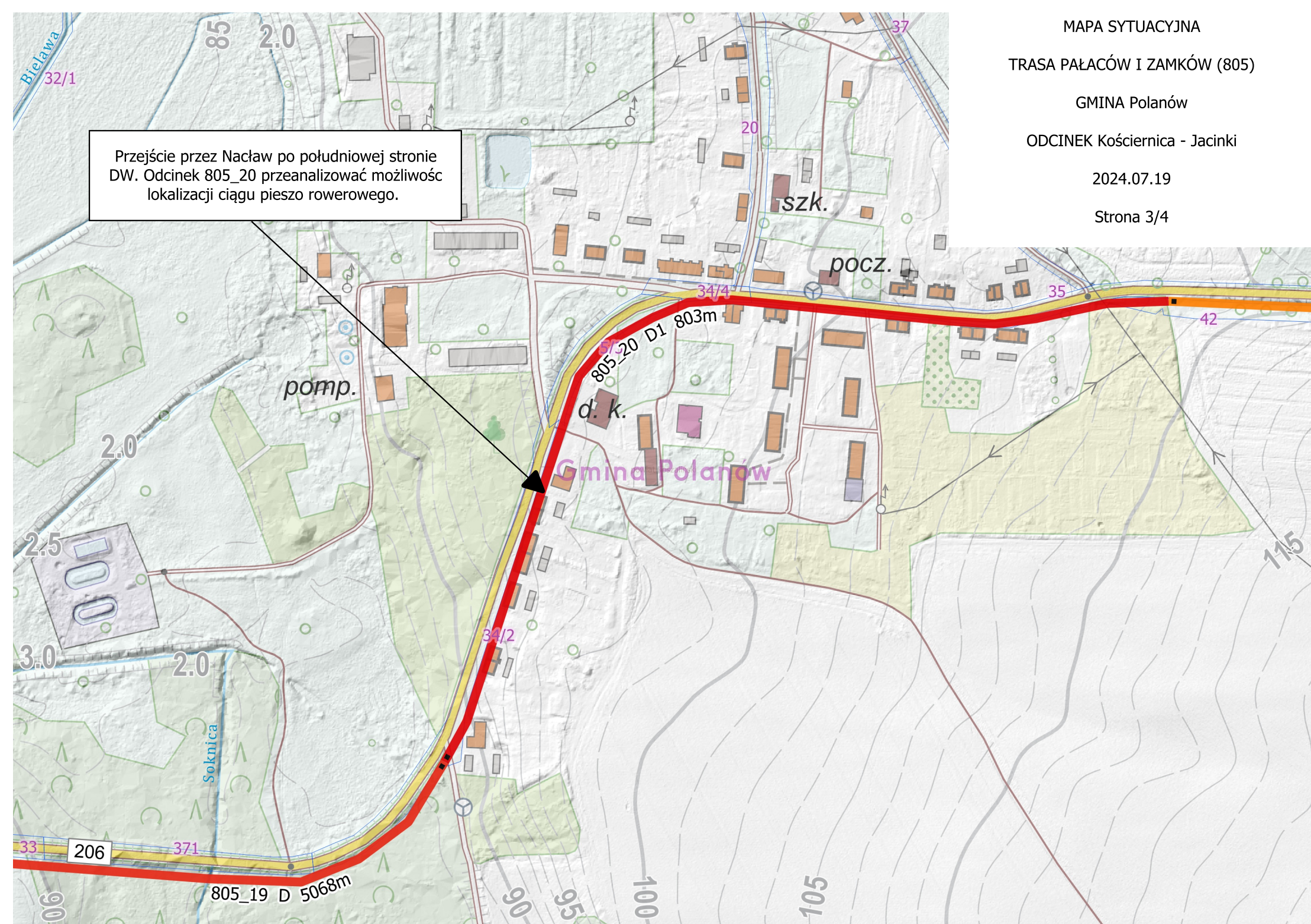


Początek opracowania w miejscowości
Kościernica przy DW206 na skrzyżowaniu z drogą
gminną.

odc. 805_18, 805_19, 805_20 - zaprojektować
drogę rowerową lub ciąg pieszo-rowerowy (na
terenie miejscowości) wzdłuż DW206 po
południowej stronie.



Przejście przez Naclaw po południowej stronie DW. Odcinek 805_20 przeanalizować możliwość lokalizacji ciągu pieszo rowerowego.



Koniec opracowania - węzeł z trasą nr 802
(Trasa Wału Pomorskiego). Dowiązanie do drogi
gminnej przy terenie rekreacyjnym w Jacinkach.

