

Deklaracja zgodności UE



Producent:

Flow Technics Sp. z o.o.
78-520 Złocieniec Mirosławiecka 38
tel. 094/367-34-07 fax 094/367-34-57

1. **Przyrząd: Instalacja pomiarowa typu: FTMS-1700**
2. **Producent: Flow Technics Sp. z o.o. ul. Mirosławiecka 38, 78-520 Złocieniec**
3. **Niniejsza deklaracja zgodności wydana zostaje na wyłączoną odpowiedzialność producenta.**
4. **Numer ident. przyrządu: 19/054, rok prod. 2019**
5. **Opisany powyżej przedmiot niniejszej deklaracji jest zgodny z odnośnymi wymaganiami unijnego prawodawstwa harmonizacyjnego:**
 - przyrządy pomiarowe (MID) 2014/32/UE - ocena zgodności moduł B + F
6. **Odniesienia do odpowiednich norm zharmonizowanych lub odpowiednich dokumentów normatywnych, które zastosowano, lub do innych specyfikacji technicznych, w stosunku do których deklarowana jest zgodność: Nie dotyczy**
7. **Udział Jednostek Notyfikowanych:**

Jednostka Notyfikowana nr **1383 (CMI Czechy)** przeprowadziła badanie typu UE (moduł B) i wydała certyfikat badania typu nr TCM 141/14-5192 rewizja 6.

Jednostka Notyfikowana nr **1446 (OUM Łódź)** przeprowadziła ocenę zgodności z typem w oparciu o weryfikację produktu (moduł F) i wydała certyfikat zgodności.

8. Informacje dodatkowe.

Urządzenie oznaczono znakami:

CE M23 1446

9. Podpisano w imieniu.

Złocieniec, 15.02.2023 r.

Flow Technics Sp. z o.o.
ul. Mirosławiecka 38
78-520 Złocieniec
tel. 094/367-34-07 fax 094/367-34-57

Dyrektor Operacyjny
Flow Technics Sp. z o.o.

Mirosław Mirowicz

DOKUMENTACJA TECHNICZNA

Instalacja pomiarowa do napełniania cystern samochodowych

Typ: FTMS-1700, Nr fabr.: 19/054,

Produkt: Paliwa ciekłe o zakresie lepkości kinematycznej 0,7 do 5 MPa.s

PRODUCENT:

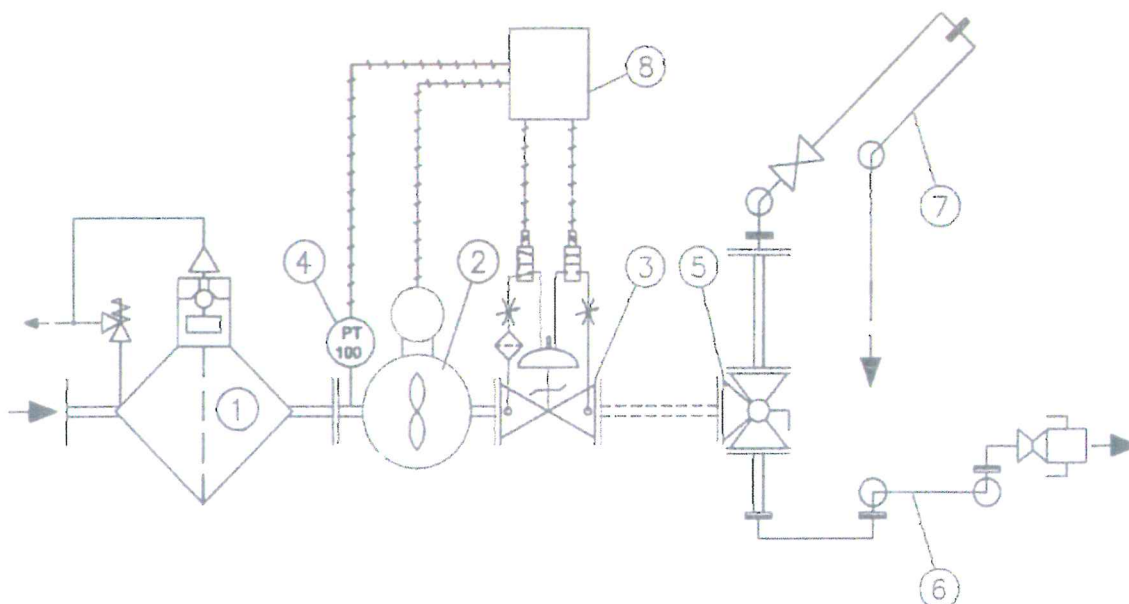
Nazwa przedsiębiorstwa:	Flow Technics Sp. z o.o.
Adres:	78-520 Złocieniec, ul. Mirosławska 38
NIP:	674-10-02-277
Telefon/Fax:	94/367-34-07, 94/367-34-57
e-mail:	info@flowtechnics.pl

DANE TECHNICZNE INSTALACJI POMIAROWEJ

FTMS-1700 o nr fabr.: 19/054:

Typ instalacji:	FTMS-1700
Klasa dokładności	0,5
Numer/ Numery fabryczne:	19/054
Przepływ Max:	1700 dm ³ /min
Przepływ Min:	200 dm ³ /min
Dawka Min:	200 dm ³
Rodzaj cieczy:	paliwa ciekłe o zakresie lepkości kinematycznej 0,7 do 5 MPa.s
Numer cert. badania typu WE	TCM 141/14-5192 rewizja 6
Miejsce zainstalowania:	23 Baza Lotnictwa Taktycznego 05-303 Janów, gm. Mińsk Mazowiecki

Schemat instalacji pomiarowej
FTMS-1700 o nr fabr.: 19/054:



ZESTAWIENIE URZĄDZEŃ INSTALACJI POMIAROWEJ
FTMS-1700 o nr fabr.: 19/054:

L.p.	Nazwa, typ	Nr fabr.
1.	Separator gazu (odgaźnik), Typu: AE-1700/PN10 (z zaworem bezp. 781 CG 10 bar)	223/19
2.	Turbinowy czujnik przepływu, Typu: 3G, Guardsman LSJ-H 3", Nr kat.: KGDA003C4X	18WJ-182027
3.	Zawór elektro-hydrauliczny, Typu: HPV 80/16-SM/2E+M/OV	227/19
4.	Czujnik temp. PT100, Typu: 243	19090106
5.	Zawór kulowy, Typu: DP5K AS	467/09/19
6.	Ramię nalewcze oddolne, Typu: BL-3/80SS/API4"AL.	004/20
7.	Ramię nalewcze odgórne, Typu: TL-2/80SS	017/20
8.	AccuLoad III-S elektroniczny przelicznik SINGLE i kontroler nalewu (dwukanałowy), Typu: AL III-S	WC 308 S

Komplet z niniejszą dokumentacją techniczną stanowią:

- DTR na w.w. urządzenia składowe, instalacji, dostarczone wraz z ich dostawą
- Deklaracja zgodności UE.

