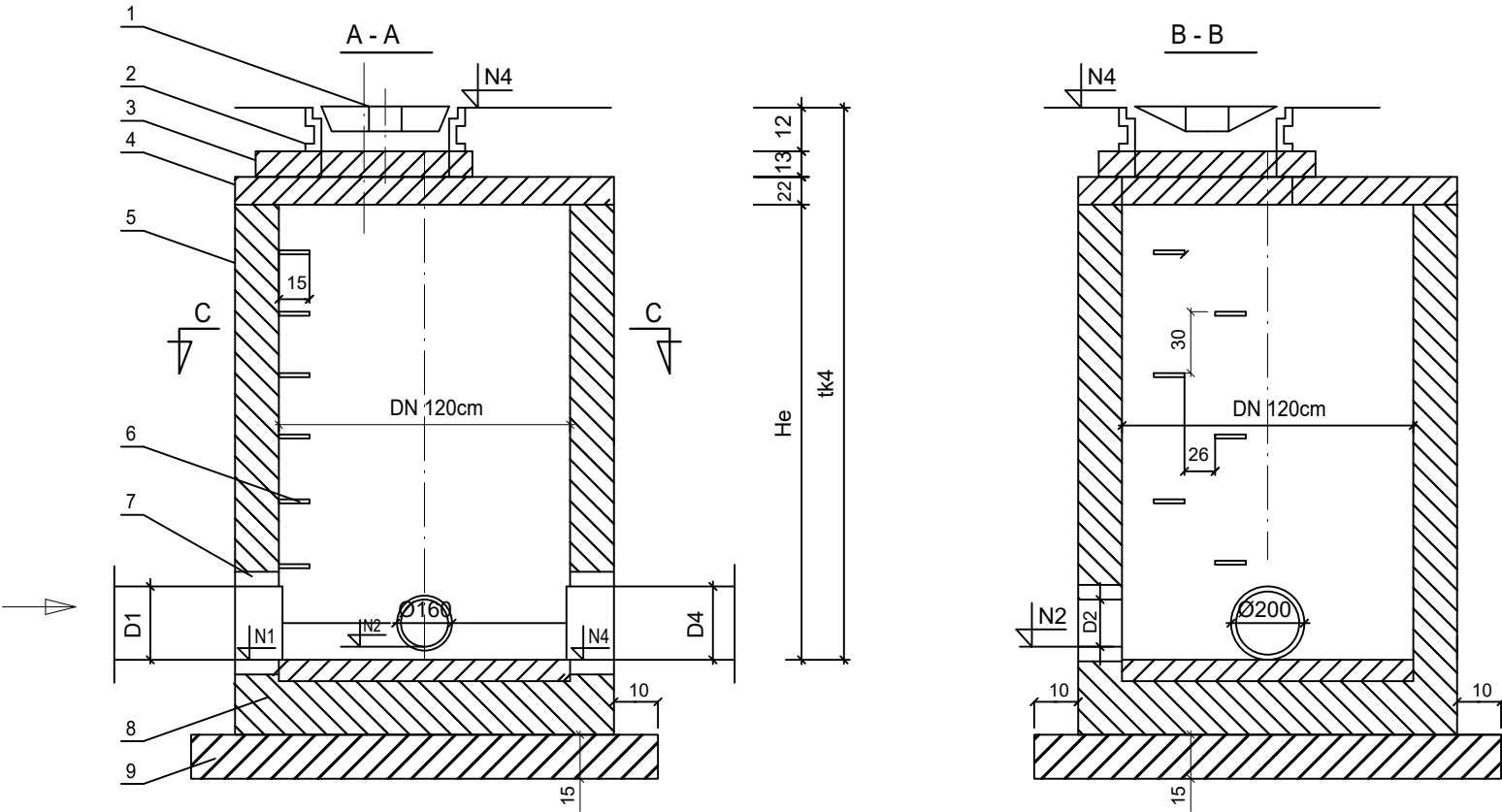


STUDZIENKA KANALIZACYJNA

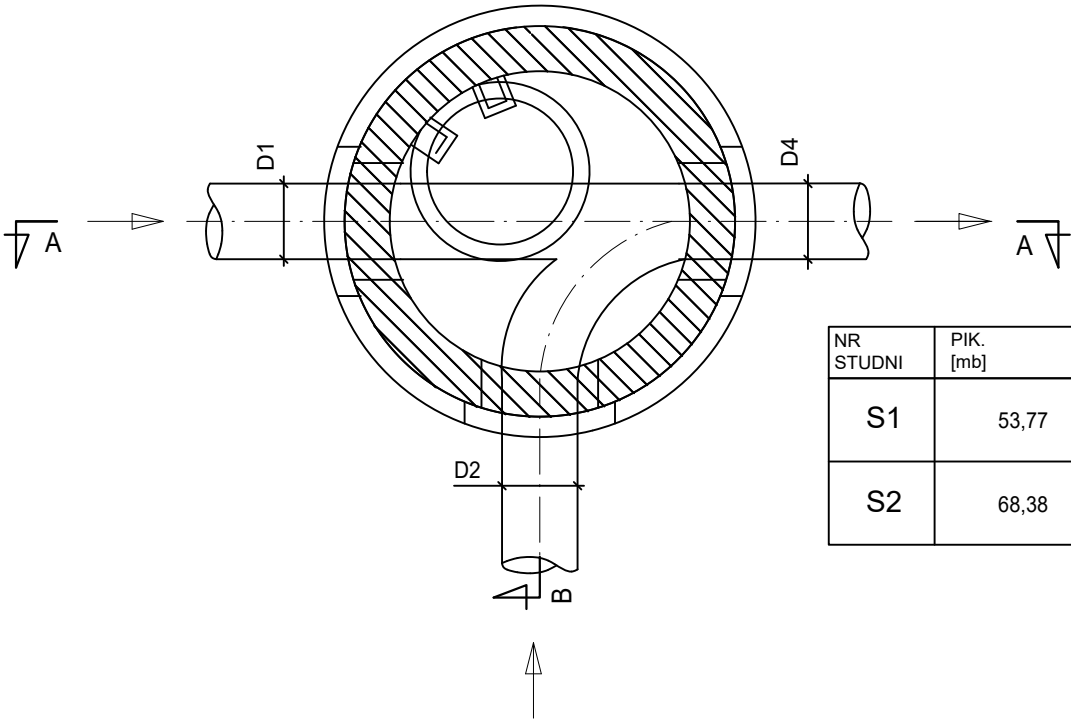


- Studnia Dn1200 wg PN-B-10729:1999
- Wąż żeliwny, Dn600, kl. D400 wg PN-EN 124-1:2015-07, wentylowany, z wypełnieniem betonowym kl. C35/45.
  - Pierścień wyrównujący beton kl. C35/45
  - Płyta pokrywowa Dn800 beton kl. C35/45
  - Płyta redukcyjna Dn1200/Dn800 beton kl. C35/45
  - Kręgi betonowe Dn1200 beton kl. C35/45
  - Stopnie żelazne wg PN-EN 13101:2005
  - Przejście szczelne, wg producenta rur,
  - Podstawa studni Dn1200 beton kl. C35/45
  - Płyta fundamentowa żelbetowa z betonu C12/15

Kręgi ³czone na uszczelki gumowe.

Powierzchnie ³cian studni stykaj³c si³ z gruntem nale¿y zaizolowaæ materia³em bitumicznym posiadaj³cym aprobat³ techniczn¹ w gruntach nawodnionych glin¹ plastyczn¹.

Usytuowanie wg rys. 1, 2, 3.



NR STUDNI	PIK. [mb]	SZKIC PO³ACZENIA	DN	D1	D2	D3	D4	N1	N2	N3	N4	tk4	He
			[m]	[mm]				[m npm]				[cm]	
S1	53,77		1.2	200	160	-	200	104,65	104,67	-	104,65	226	179
S2	68,38		1.2	-	160	-	200	-	104,74	-	104,72	216	169

Jednostka projektowa:		Malgorzata Szeliga ul. J. Nowaka Jeziorańskiego 47/81 03-982 Warszawa tel.737 341 979 email:kontakt@wpwinstalacje.pl	
Inwestor:		GMINA MICHAŁOWICE Z SIEDZIBĄ W REGUŁACH ALEJA POWSTAŃCÓW WARSZAWY 1 05-816 MICHAŁOWICE	
Adres:		KOMORÓW WIEŚ, UL. WRZOSOWA DZ.EW. NR 164, 80, 445/9 OBR. 0004 GMINA MICHAŁOWICE	
Temat:		PROJEKT SIECI KANALIZACJI SANITARNEJ PRZY UL. WRZOSOWEJ	Nr rys. 5
Tytuł:		SCHEMAT STUDNI BETONOWEJ DN1200	Skala — Data 05 lipiec 2024
Projektant:		MAŁGORZATA SZELIGA MAZ/0076/P00S/12	
Sprawdzający:		ARTUR SZELIGA MAZ/0462/PBS/15	