

ul.1 go Maja



stan istniejący



stan istniejący

TEMAT / ADRES

**KOLORYSTYKA ELEWACJI BUDYNKU MIESZKALNEGO  
PRZY UL.1GO MAJA 95, 97**

INWESTOR

**Katowickie Towarzystwo Budownictwa Społecznego Sp. z o.o.,  
ul. Krasińskiego 14, 40-019 Katowice**

OPRACOWAŁ

**mgr inż. arch. Agnieszka Kwiatek upr. w spec. arch. 1/SLOKK/2013**

DATA

**03.2025**

NR RYS.

**1**

PRZEDMIOT RYSUNKU

**LOKALIZACJA**

IŁOŚĆ RYS.

**6**





KOLORYSTYKA:

- BIĄŁY: RAL 9010
- SZARY: RAL 7037
- GRAFIT: (obróbki blacharskie, balustrady i konstrukcje stalowe, rury spustowe) RAL 7043
- DETALE LOKORYSTYCZNE żółty i czerwony zgodnie z kolorami logo TBS (wyg rys.6)

PARTER - KLINKIER w kolorze grafitowym do wyczyszczenia  
POKRYCIE DACHOWE: w kolorze grafitowym

TEMAT / ADRES	KOLORYSTYKA ELEWACJI BUDYNKU MIESZKALNEGO PRZY UL.1GO MAJA 95, 97		
INWESTOR	Katowickie Towarzystwo Budownictwa Społecznego Sp. z o.o., ul. Krasińskiego 14, 40-019 Katowice		
OPRACOWAŁ	mgr inż. arch. Agnieszka Kwiatek    upr. w spec. arch. 1/SLOKK/2013	DATA 03.2025	NR RYS.  2
PRZEDMIOT RYSUNKU	ELEWACJA POŁUDNIOWA	ILOŚĆ RYS. 6	



KOLORYSTYKA:

- BIAŁY: RAL 9010
- SZARY: RAL 7037
- GRAFIT: (obróbki blacharskie, balustrady i konstrukcje stalowe, rury spustowe) RAL 7043
- DETALE LOKORYSTYCZNE żółty i czerwony zgodnie z kolorami logo TBS (wyg rys.6)

PARTER - KLINKIER w kolorze grafitowym do wyczyszczenia

POKRYCIE DACHOWE: w kolorze grafitowym

TEMAT / ADRES	KOLORYSTYKA ELEWACJI BUDYNKU MIESZKALNEGO PRZY UL.1GO MAJA 95, 97		
INWESTOR	Katowickie Towarzystwo Budownictwa Społecznego Sp. z o.o., ul. Krasińskiego 14, 40-019 Katowice		
OPRACOWAŁ	mgr inż. arch. Agnieszka Kwiatek upr. w spec. arch. 1/SLOKK/2013	DATA	03.2025
PRZEDMIOT RYSUNKU	ELEWACJA WSCHODNIA	ILOŚĆ RYS.	6
			NR RYS. 3



KOLORYSTYKA:

- BIĄŁY: RAL 9010
- SZARY: RAL 7037
- GRAFIT: (obróbki blacharskie, balustrady i konstrukcje stalowe, rury spustowe) RAL 7043
- DETALE LOKORYSTYCZNE żółty i czerwony zgodnie z kolorami logo TBS (wyg rys.6)

PARTER - KLINKIER w kolorze grafitowym do wyczyszczenia  
POKRYCIE DACHOWE: w kolorze grafitowym

TEMAT / ADRES	KOLORYSTYKA ELEWACJI BUDYNKU MIESZKALNEGO PRZY UL.1GO MAJA 95, 97		
INWESTOR	Katowickie Towarzystwo Budownictwa Społecznego Sp. z o.o., ul. Krasińskiego 14, 40-019 Katowice		
OPRACOWAŁ	mgr inż. arch. Agnieszka Kwiatek    upr. w spec. arch. 1/SLOKK/2013	DATA 03.2025	NR RYS.  4
PRZEDMIOT RYSUNKU	ELEWACJA PÓŁNOCNA	IŁOŚĆ RYS. 6	





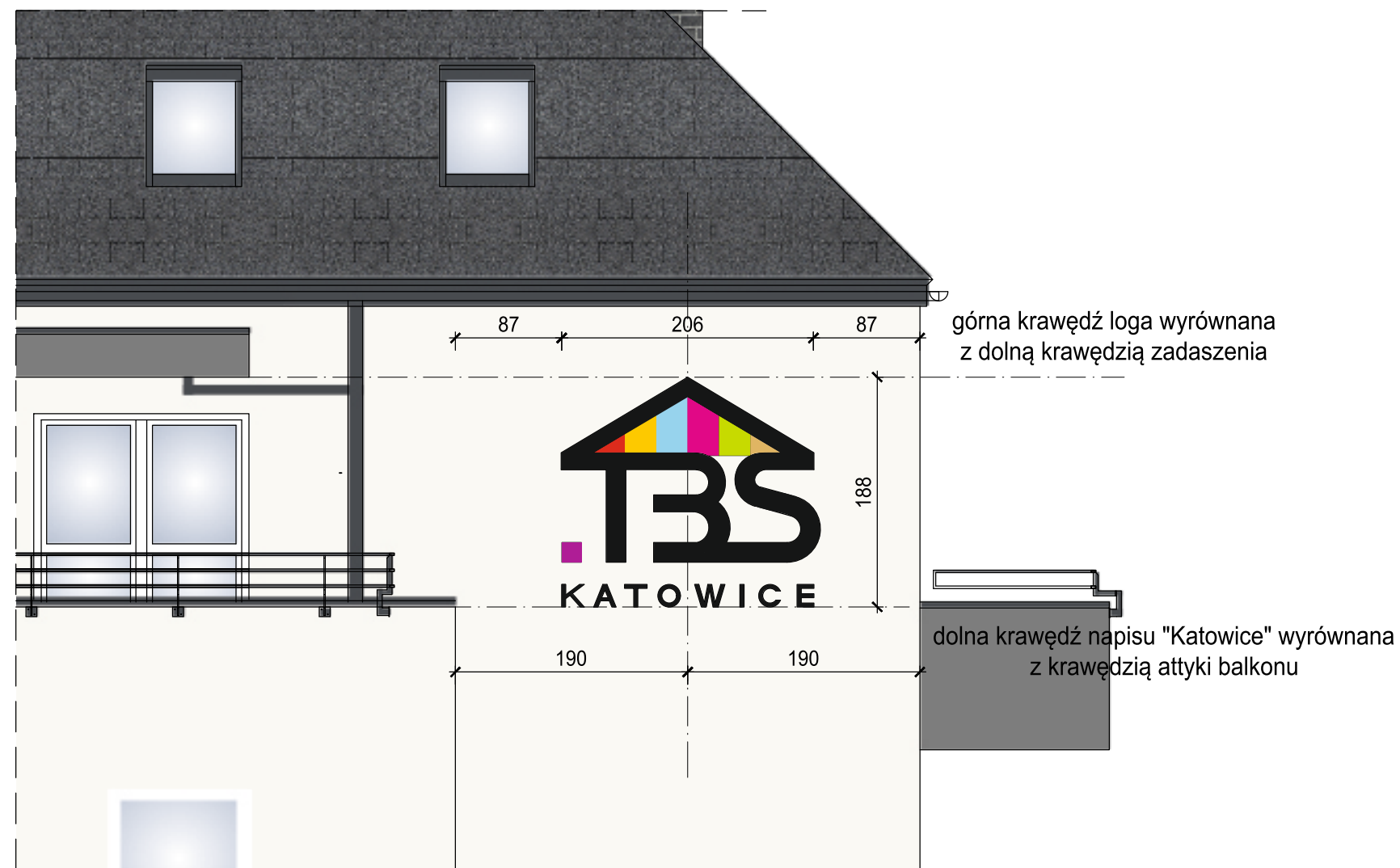
#### KOLORYSTYKA:

- BIAŁY: RAL 9010
- SZARY: RAL 7037
- GRAFIT: (obróbki blacharskie, balustrady i konstrukcje stalowe, rury spustowe) RAL 7043
- DETALE LOKORYSTYCZNE żółty i czerwony zgodnie z kolorami logo TBS (wyg rys.6)

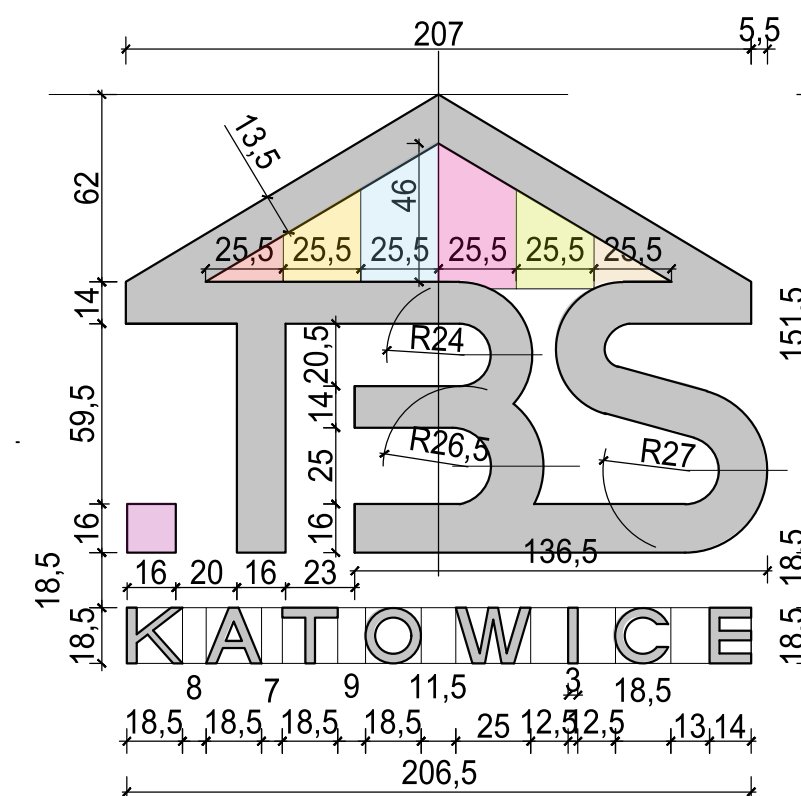
PARTER - KLINKIER w kolorze grafitowym do wyczyszczenia









POKRYCIE DACHOWE: w kolorze grafitowym

TEMAT / ADRES	KOLORYSTYKA ELEWACJI BUDYNKU MIESZKALNEGO PRZY UL.1GO MAJA 95, 97		
INWESTOR	Katowickie Towarzystwo Budownictwa Społecznego Sp. z o.o., ul. Krasińskiego 14, 40-019 Katowice		
OPRACOWAŁ	mgr inż. arch. Agnieszka Kwiatek    upr. w spec. arch. 1/SLOKK/2013	DATA 03.2025	NR RYS. <div>5</div>
PRZEDMIOT RYSUNKU	ELEWACJA ZACHODNIA	ILOŚĆ RYS. 6	



FRAGMENT ELEWACJI FRONTOWEJ



KOLORYSTYKA:		logo, litery: C:0 M:0 Y:0 K:100		wypełnienie 3: C:50 M:0 Y:0 K:0
		kropka: C:40 M:100 Y:10 K:0		wypełnienie 4: C:0 M:100 Y:0 K:0
		wypełnienie 1: C:0 M:100 Y:100 K:0		wypełnienie 5: C:35 M:0 Y:100 K:0
		wypełnienie 2: C:0 M:20 Y:100 K:0		wypełnienie 6: C:15 M:30 Y:70 K:0

TEMAT / ADRES	KOLORYSTYKA ELEWACJI BUDYNKU MIESZKALNEGO PRZY UL.1GO MAJA 95, 97		
INWESTOR	Katowickie Towarzystwo Budownictwa Społecznego Sp. z o.o., ul. Krasińskiego 14, 40-019 Katowice		
OPRACOWAŁ	mgr inż. arch. Agnieszka Kwiatek    upr. w spec. arch. 1/SLOKK/2013	DATA 03.2025	NR RYS. <div>6</div>
PRZEDMIOT RYSUNKU	DETAL MALOWIDŁA	ILOŚĆ RYS. 6	