

DOKUMENTACJA

DLA ROBOTY BUDOWLANEJ PN:

**„SUKCESYWNE WYKONYWANIE ROBÓT ROZBIÓRKOWYCH
I RENOWACYJNYCH NAWIERZCHNI JEZDNI, CHODNIKÓW
I POBOCZY (ZIELEŃCÓW), JAKO ROBÓT TOWARZYSZĄCYCH
ROBOTOM ZWIĄZANYM Z WYMIANĄ SIECI WODOCIĄGOWEJ
NA TERENIE MIASTA SOSNOWIEC”.**

Spis treści

1. Rodzaj wykonywanych robót budowlanych:

- a. zadanie nr 1 - ulica Asnyka,
- b. zadanie nr 2 - ulica Brzozowa,
- c. zadanie nr 3 - ulica Grota Roweckiego,
- d. zadanie nr 4 - ulica Kopalniana,
- e. zadanie nr 5 - ulica Korczaka,
- f. zadanie nr 6 - ulica Lwowska,
- g. zadanie nr 7 - ulica Niwecka,
- h. zadanie nr 8 - ulica Pastewna,
- i. zadanie nr 9 - ulica Projektowa,
- j. zadanie nr 10 - ulica Sienna,
- k. zadanie nr 11 - ulica Włociańska,
- l. zadanie nr 12 - ulica Zbrojna.

2. Podkłady mapowe określające zakres robót budowlanych oraz uwarunkowania i dokładną lokalizację ich wykonania:

- a. zadanie nr 1 - ulica Asnyka,
- b. zadanie nr 2 - ulica Brzozowa,
- c. zadanie nr 3 - ulica Grota Roweckiego,
- d. zadanie nr 4 - ulica Kopalniana,
- e. zadanie nr 5 - ulica Korczaka,
- f. zadanie nr 6 - ulica Lwowska,
- g. zadanie nr 7 - ulica Niwecka,
- h. zadanie nr 8 - ulica Pastewna,
- i. zadanie nr 9 - ulica Projektowa,
- j. zadanie nr 10 - ulica Sienna,
- k. zadanie nr 11 - ulica Włociańska,
- l. zadanie nr 12 - ulica Zbrojna.

1) Rodzaj wykonywanych robót budowlanych:

a. zadanie nr 1 - ulica Asnyka

| Lp. | Podstawa | Wyszczególnienie prac | Jedn. obm. | Ilość |
|-----|----------------------|--|----------------|-------|
| 1. | Analiza indywidualna | Rozebranie nawierzchni chodnika z kostki betonowej o grubości 8 cm | m ² | 36 |
| 2. | Analiza indywidualna | Rozebranie nawierzchni - trylinka | m ² | 12 |
| 3. | Analiza indywidualna | Rozebranie krawężnika betonowego na ławie betonowej | m | 10 |
| 4. | Analiza indywidualna | Rozebranie obrzeży na podsypce cementowo-piaskowej | m | 8 |
| 5. | Analiza indywidualna | Mechaniczne korytowanie nawierzchni do głębokości 25 cm | m ² | 40 |
| 6. | Analiza indywidualna | Mechaniczne korytowanie nawierzchni do głębokości 45 cm | m ² | 65 |
| 7. | Analiza indywidualna | Wywiezienie materiałów z rozbiórki (gruz, podbudowa i odpady betonowe) wraz z utylizacją | m ³ | 48 |
| 8. | Analiza indywidualna | Wykonanie podbudowy z kruszywa łamanego 0-31.5 po zagęszczeniu 25 cm | m ² | 85 |
| 9. | Analiza indywidualna | Ułożenie krawężnika betonowego 15/30 na ławie betonowej - krawężnik zwykły (nowy) | m | 6 |
| 10. | Analiza indywidualna | Ułożenie krawężnika betonowego 15/22 na ławie betonowej - krawężnik najazdowy nowy | m | 25 |
| 11. | Analiza indywidualna | Ułożenie obrzeża betonowego o wymiarach 30 x 6 cm, na podsypce cementowo-piaskowej - obrzeże nowe | m | 22 |
| 12. | Analiza indywidualna | Ułożenie obrzeża betonowego o wymiarach 30 x 6 cm, na podsypce cementowo-piaskowej - obrzeże z odzysku | m | 4 |
| 13. | Analiza indywidualna | Wykonanie nawierzchni z kostki brukowej, betonowej o grubości 8 cm, na podsypce cementowo-piaskowej (kostka z odzysku) | m ² | 10 |
| 14. | Analiza indywidualna | Wykonanie nawierzchni z kostki betonowej o grubości 8 cm, na podsypce cementowo-piaskowej (kostka nowa) | m ² | 45 |
| 15. | Analiza indywidualna | Wykonanie nawierzchni z trylinki, na podsypce cementowo-piaskowej (trylinka nowa) | m ² | 10 |
| 16. | Analiza indywidualna | Wykonanie nawierzchni z trylinki, na podsypce cementowo-piaskowej (trylinka z odzysku) | m ² | 19 |
| 17. | Analiza indywidualna | Utwardzenie nawierzchni frezem asfaltowym o grubości 10 cm | m ² | 65 |
| 18. | Analiza indywidualna | Humusowanie nawierzchni z obsianiem trawą przy grubości humusu 10 cm | m ² | 100 |
| 19. | Analiza indywidualna | Regulacja skrzynek zasuwowych, hydrantowych | szt. | 10 |
| 20. | Analiza indywidualna | Regulacja studni kanalizacyjnej - podmurowanie istniejącego włazu | szt. | 1 |
| 21. | Analiza indywidualna | Regulacja wpustu ulicznego | szt. | 1 |
| 22. | Analiza indywidualna | Badanie zagęszczenia gruntu | szt. | 4 |

b. zadanie nr 2 - ulica Brzozowa

| Lp. | Podstawa | Wyszczególnienie prac | Jedn. obm. | Ilość |
|-----|----------------------|--|----------------|-------|
| 1. | Analiza indywidualna | Frezowanie nawierzchni z betonu asfaltowego o grubości 4 cm - nawierzchnia KR2 | m ² | 60 |
| 2. | Analiza indywidualna | Rozebranie nawierzchni asfaltowej o grubości 8 cm | m ² | 150 |
| 3. | Analiza indywidualna | Rozebranie nawierzchni chodnika z kostki betonowej o grubości 8 cm | m ² | 360 |
| 4. | Analiza indywidualna | Rozebranie nawierzchni chodnika - płytki o wymiarze 35 x 35 x 5 cm, odzysk w miejscu | m ² | 10 |
| 5. | Analiza indywidualna | Rozebranie nawierzchni chodnika - płytki o wymiarze 50 x 50 x 7 cm, odzysk w miejscu | m ² | 10 |
| 6. | Analiza indywidualna | Rozebranie nawierzchni - trylinka | m ² | 10 |
| 7. | Analiza indywidualna | Rozebranie nawierzchni - płyty ażurowe o wymiarze 100 x 80 x 10 cm | m ² | 10 |
| 8. | Analiza indywidualna | Rozebranie krawężnika betonowego na ławie betonowej | m | 300 |
| 9. | Analiza indywidualna | Rozebranie obrzeży na podsypce cementowo-piaskowej | m | 270 |
| 10. | Analiza indywidualna | Cięcie piłą nawierzchni asfaltowej na głębokość 10 cm | m | 320 |
| 11. | Analiza indywidualna | Mechaniczne korytowanie nawierzchni do głębokości 25 cm | m ² | 35 |
| 12. | Analiza indywidualna | Mechaniczne korytowanie nawierzchni do głębokości 45 cm | m ² | 165 |
| 13. | Analiza indywidualna | Wywiezienie materiałów z rozbiórki (gruz, podbudowa i odpady betonowe) wraz z utylizacją | m ³ | 440 |
| 14. | Analiza indywidualna | Wywiezienie asfaltu z rozbiórki wraz z utylizacją | m ³ | 26 |
| 15. | Analiza indywidualna | Wykonanie podbudowy z kruszywa łamanego 0-40 po zagęszczeniu 15 cm | m ² | 180 |
| 16. | Analiza indywidualna | Wykonanie podbudowy z kruszywa łamanego 0-31.5 po zagęszczeniu 20 cm | m ² | 600 |
| 17. | Analiza indywidualna | Wykonanie podbudowy z kruszywa łamanego 0-31.5 po zagęszczeniu 25 cm | m ² | 130 |
| 18. | Analiza indywidualna | Wykonanie podbudowy z kruszywa łamanego 31.5-63 po zagęszczeniu 35 cm | m ² | 220 |
| 19. | Analiza indywidualna | Wykonanie warstwy wiążącej z betonu asfaltowego 0/16 o grubości 5 cm - KR2 | m ² | 220 |
| 20. | Analiza indywidualna | Wykonanie warstwy ścieralnej z mieszanki bitumicznej o grubości 4 cm | m ² | 220 |
| 21. | Analiza indywidualna | Montaż taśmy dylatacyjnej asfaltowo-kauczukowej | m | 320 |
| 22. | Analiza indywidualna | Ułożenie krawężnika betonowego 15/30 na ławie betonowej - krawężnik zwykły (nowy) | m | 121 |
| 23. | Analiza indywidualna | Ułożenie krawężnika betonowego 15/22 na ławie betonowej - krawężnik najazdowy nowy | m | 215 |
| 24. | Analiza indywidualna | Ułożenie krawężnika betonowego 15/22 na ławie betonowej - krawężnik najazdowy z odzysku | m | 20 |
| 25. | Analiza indywidualna | Ułożenie obrzeża betonowego o wymiarach 30 x 6 cm, na podsypce cementowo-piaskowej - obrzeże nowe | m | 370 |
| 26. | Analiza indywidualna | Ułożenie obrzeża betonowego o wymiarach 30 x 6 cm, na podsypce cementowo-piaskowej - obrzeże z odzysku | m | 120 |

| | | | | |
|-----|----------------------|---|----------------|-----|
| 27. | Analiza indywidualna | Wykonanie nawierzchni z kostki brukowej, betonowej o grubości 8 cm, na podsypce cementowo-piaskowej (kostka z odzysku) | m ² | 300 |
| 28. | Analiza indywidualna | Wykonanie nawierzchni z kostki betonowej o grubości 8 cm, na podsypce cementowo-piaskowej (kostka nowa) | m ² | 505 |
| 29. | Analiza indywidualna | Wykonanie nawierzchni z płytek o wymiarach 35 x 35 x 5 cm, na podsypce cementowo-piaskowej - chodnik (płytki nowe) | m ² | 30 |
| 30. | Analiza indywidualna | Wykonanie nawierzchni z płytek o wymiarach 35 x 35 x 5 cm, na podsypce cementowo-piaskowej - chodnik (płytki z odzysku) | m ² | 10 |
| 31. | Analiza indywidualna | Wykonanie nawierzchni z płytek o wymiarach 50 x 50 x 7 cm, na podsypce cementowo-piaskowej - chodnik (płytki nowe) | m ² | 20 |
| 32. | Analiza indywidualna | Wykonanie nawierzchni z płytek o wymiarach 50 x 50 x 7 cm, na podsypce cementowo-piaskowej - chodnik (płytki z odzysku) | m ² | 10 |
| 33. | Analiza indywidualna | Wykonanie nawierzchni z trylinki, na podsypce cementowo-piaskowej (trylinka nowa) | m ² | 10 |
| 34. | Analiza indywidualna | Wykonanie nawierzchni z trylinki, na podsypce cementowo-piaskowej (trylinka z odzysku) | m ² | 16 |
| 35. | Analiza indywidualna | Wykonanie nawierzchni z kostki grafitowo-bazaltowej (kostka nowa) | m ² | 5 |
| 36. | Analiza indywidualna | Wykonanie nawierzchni z kostki grafitowo-bazaltowej (kostka z odzysku) | m ² | 10 |
| 37. | Analiza indywidualna | Wykonanie nawierzchni z płyt ażurowych wymiarze 100 x 80 x 10 cm na podsypce cementowo - piaskowej (płyty nowe) | m ² | 18 |
| 38. | Analiza indywidualna | Wykonanie nawierzchni z płyt ażurowych wymiarze 100 x 80 x 10 cm na podsypce cementowo - piaskowej (płyty z odzysku) | m ² | 11 |
| 39. | Analiza indywidualna | Utwardzenie nawierzchni frezem asfaltowym o grubości 10 cm | m ² | 135 |
| 40. | Analiza indywidualna | Wykonanie wylewki betonowej gr. 15 cm z betonu kl. B25 | m ² | 24 |
| 41. | Analiza indywidualna | Humusowanie nawierzchni z obsianiem trawą przy grubości humusu 10 cm | m ² | 700 |
| 42. | Analiza indywidualna | Regulacja skrzynek zasurowych, hydrantowych | szt. | 35 |
| 43. | Analiza indywidualna | Regulacja studni kanalizacyjnej - podmurowanie istniejącego włazu | szt. | 2 |
| 44. | Analiza indywidualna | Regulacja studni teletechnicznej - podmurowanie pod istniejącą płytą przykrywającą | szt. | 2 |
| 45. | Analiza indywidualna | Regulacja wpustu ulicznego | szt. | 2 |
| 46. | Analiza indywidualna | Badanie zagęszczenia gruntu | szt. | 15 |

c. zadanie nr 3 - ulica Grota Roweckiego

| Lp. | Podstawa | Wyszczególnienie prac | Jedn. obm. | Ilość |
|-----|----------------------|--|----------------|-------|
| 1. | Analiza indywidualna | Frezowanie nawierzchni z betonu asfaltowego o grubości 4 cm - nawierzchnia KR2 | m ² | 240 |
| 2. | Analiza indywidualna | Rozebranie nawierzchni asfaltowej o grubości 8 cm | m ² | 560 |
| 3. | Analiza indywidualna | Rozebranie nawierzchni chodnika z kostki betonowej o grubości 8 cm | m ² | 120 |
| 4. | Analiza indywidualna | Rozebranie nawierzchni chodnika - płytki o wymiarze 35 x 35 x 5 cm, odzysk w miejscu | m ² | 80 |
| 5. | Analiza indywidualna | Rozebranie nawierzchni chodnika - płytki o wymiarze 50 x 50 x 7 cm, odzysk w miejscu | m ² | 80 |
| 6. | Analiza indywidualna | Rozebranie nawierzchni - trylinka | m ² | 20 |
| 7. | Analiza indywidualna | Rozebranie nawierzchni - płyty ażurowe o wymiarze 100 x 80 x 10 cm | m ² | 60 |
| 8. | Analiza indywidualna | Rozebranie krawężnika betonowego na ławie betonowej | m | 340 |
| 9. | Analiza indywidualna | Rozebranie obrzeży na podsypce cementowo-piaskowej | m | 160 |
| 10. | Analiza indywidualna | Cięcie piąt nawierzchni asfaltowej na głębokość 10 cm | m | 80 |
| 11. | Analiza indywidualna | Mechaniczne korytowanie nawierzchni do głębokości 25 cm | m ² | 370 |
| 12. | Analiza indywidualna | Mechaniczne korytowanie nawierzchni do głębokości 45 cm | m ² | 660 |
| 13. | Analiza indywidualna | Wywiezienie materiałów z rozbiórki (gruz, podbudowa i odpady betonowe) wraz z utylizacją | m ³ | 450 |
| 14. | Analiza indywidualna | Wywiezienie asfaltu z rozbiórki wraz z utylizacją | m ³ | 54 |
| 15. | Analiza indywidualna | Wykonanie podbudowy z kruszywa łamanego 0-40 po zagęszczeniu 15 cm | m ² | 370 |
| 16. | Analiza indywidualna | Wykonanie podbudowy z kruszywa łamanego 0-31.5 po zagęszczeniu 20 cm | m ² | 80 |
| 17. | Analiza indywidualna | Wykonanie podbudowy z kruszywa łamanego 0-31.5 po zagęszczeniu 25 cm | m ² | 20 |
| 18. | Analiza indywidualna | Wykonanie podbudowy z kruszywa łamanego 31.5-63 po zagęszczeniu 35 cm | m ² | 660 |
| 19. | Analiza indywidualna | Wykonanie warstwy wiążącej z betonu asfaltowego 0/16 o grubości 5 cm - KR2 | m ² | 660 |
| 20. | Analiza indywidualna | Wykonanie warstwy ścieralnej z mieszanki bitumicznej o grubości 4 cm | m ² | 660 |
| 21. | Analiza indywidualna | Montaż taśmy dylatacyjnej asfaltowo-kauczukowej | m | 80 |
| 22. | Analiza indywidualna | Ułożenie krawężnika betonowego 15/30 na ławie betonowej - krawężnik zwykły (nowy) | m | 120 |
| 23. | Analiza indywidualna | Ułożenie krawężnika betonowego 15/22 na ławie betonowej - krawężnik najazdowy nowy | m | 280 |
| 24. | Analiza indywidualna | Ułożenie obrzeża betonowego o wymiarach 30 x 6 cm, na podsypce cementowo-piaskowej - obrzeże nowe | m | 220 |
| 25. | Analiza indywidualna | Ułożenie obrzeża betonowego o wymiarach 30 x 6 cm, na podsypce cementowo-piaskowej - obrzeże z odzysku | m | 10 |
| 26. | Analiza indywidualna | Wykonanie nawierzchni z kostki brukowej, betonowej o grubości 8 cm, na podsypce cementowo-piaskowej (kostka z odzysku) | m ² | 40 |

| | | | | |
|-----|----------------------|---|----------------|-----|
| 27. | Analiza indywidualna | Wykonanie nawierzchni z kostki betonowej o grubości 8 cm, na podsypce cementowo-piaskowej (kostka nowa) | m ² | 250 |
| 28. | Analiza indywidualna | Wykonanie nawierzchni z płytek o wymiarach 35 x 35 x 5 cm, na podsypce cementowo-piaskowej - chodnik (płytki nowe) | m ² | 20 |
| 29. | Analiza indywidualna | Wykonanie nawierzchni z płytek o wymiarach 35 x 35 x 5 cm, na podsypce cementowo-piaskowej - chodnik (płytki z odzysku) | m ² | 10 |
| 30. | Analiza indywidualna | Wykonanie nawierzchni z płytek o wymiarach 50 x 50 x 7 cm, na podsypce cementowo-piaskowej - chodnik (płytki nowe) | m ² | 10 |
| 31. | Analiza indywidualna | Wykonanie nawierzchni z płytek o wymiarach 50 x 50 x 7 cm, na podsypce cementowo-piaskowej - chodnik (płytki z odzysku) | m ² | 10 |
| 32. | Analiza indywidualna | Wykonanie nawierzchni z trylinki, na podsypce cementowo-piaskowej (trylinka nowa) | m ² | 10 |
| 33. | Analiza indywidualna | Wykonanie nawierzchni z trylinki, na podsypce cementowo-piaskowej (trylinka z odzysku) | m ² | 20 |
| 34. | Analiza indywidualna | Wykonanie nawierzchni z płyt ażurowych wymiarze 100 x 80 x 10 cm na podsypce cementowo - piaskowej (płyty nowe) | m ² | 10 |
| 35. | Analiza indywidualna | Wykonanie nawierzchni z płyt ażurowych wymiarze 100 x 80 x 10 cm na podsypce cementowo - piaskowej (płyty z odzysku) | m ² | 40 |
| 36. | Analiza indywidualna | Utwardzenie nawierzchni frezem asfaltowym o grubości 10 cm | m ² | 30 |
| 37. | Analiza indywidualna | Wykonanie wylewki betonowej gr. 15 cm z betonu kl. B25 | m ² | 20 |
| 38. | Analiza indywidualna | Humusowanie nawierzchni z obsianiem trawą przy grubości humusu 10 cm | m ² | 240 |
| 39. | Analiza indywidualna | Regulacja skrzynek zasuwowych, hydrantowych | szt. | 20 |
| 40. | Analiza indywidualna | Regulacja studni kanalizacyjnej - podmurowanie istniejącego włazu | szt. | 2 |
| 41. | Analiza indywidualna | Regulacja studni teletechnicznej - podmurowanie pod istniejącą płytą przykrywającą | szt. | 1 |
| 42. | Analiza indywidualna | Regulacja wpustu ulicznego | szt. | 2 |
| 43. | Analiza indywidualna | Badanie zagęszczenia gruntu | szt. | 10 |

d. zadanie nr 4 - ulica Kopalniana

| Lp. | Podstawa | Wyszczególnienie prac | Jedn. obm. | Ilość |
|-----|----------------------|---|----------------|-------|
| 1. | Analiza indywidualna | Mechaniczne korytowanie nawierzchni do głębokości 45 cm | m ² | 42 |
| 2. | Analiza indywidualna | Wywiezienie materiałów z rozbiórki (gruz, podbudowa i odpady betonowe) wraz z utylizacją | m ³ | 19 |
| 3. | Analiza indywidualna | Wykonanie podbudowy z kruszywa łamanego 0-31.5 po zagęszczeniu 25 cm | m ² | 42 |
| 4. | Analiza indywidualna | Ułożenie krawężnika betonowego 15/30 na ławie betonowej - krawężnik zwykły (nowy) | m | 6 |
| 5. | Analiza indywidualna | Ułożenie krawężnika betonowego 15/22 na ławie betonowej - krawężnik najazdowy nowy | m | 8 |
| 6. | Analiza indywidualna | Ułożenie obrzeża betonowego o wymiarach 30 x 6 cm, na podsypce cementowo-piaskowej - obrzeże nowe | m | 12 |
| 7. | Analiza indywidualna | Ułożenie obrzeża betonowego o wymiarach 30 x 6 cm, na podsypce cementowo-piaskowej - obrzeże z odzysku | m | 8 |
| 8. | Analiza indywidualna | Wykonanie nawierzchni z kostki betonowej o grubości 8 cm, na podsypce cementowo-piaskowej (kostka nowa) | m ² | 42 |
| 9. | Analiza indywidualna | Wykonanie wylewki betonowej gr. 15 cm z betonu kl. B25 | m ² | 6 |
| 10. | Analiza indywidualna | Humusowanie nawierzchni z obsianiem trawą przy grubości humusu 10 cm | m ² | 180 |
| 11. | Analiza indywidualna | Regulacja skrzynek zasuwowych, hydrantowych | szt. | 9 |
| 12. | Analiza indywidualna | Badanie zagęszczenia gruntu | szt. | 4 |

e. zadanie nr 5 - ulica Korczaka

| Lp. | Podstawa | Wyszczególnienie prac | Jedn. obm. | Ilość |
|-----|----------------------|--|----------------|-------|
| 1. | Analiza indywidualna | Rozebranie nawierzchni asfaltowej o grubości 8 cm | m ² | 20 |
| 2. | Analiza indywidualna | Rozebranie nawierzchni chodnika z kostki betonowej o grubości 8 cm | m ² | 10 |
| 3. | Analiza indywidualna | Rozebranie nawierzchni - płyty ażurowe o wymiarze 100 x 80 x 10 cm | m ² | 8 |
| 4. | Analiza indywidualna | Rozebranie obrzeży na podsypce cementowo-piaskowej | m | 6 |
| 5. | Analiza indywidualna | Wywiezienie materiałów z rozbiórki (gruz, podbudowa i odpady betonowe) wraz z utylizacją | m ³ | 25 |
| 6. | Analiza indywidualna | Wywiezienie asfaltu z rozbiórki wraz z utylizacją | m ³ | 1,8 |
| 7. | Analiza indywidualna | Wykonanie podbudowy z kruszywa łamanego 0-40 po zagęszczeniu 15 cm | m ² | 16 |
| 8. | Analiza indywidualna | Wykonanie podbudowy z kruszywa łamanego 0-31.5 po zagęszczeniu 20 cm | m ² | 10 |
| 9. | Analiza indywidualna | Wykonanie podbudowy z kruszywa łamanego 31.5-63 po zagęszczeniu 35 cm | m ² | 20 |
| 10. | Analiza indywidualna | Wykonanie warstwy wiążącej z betonu asfaltowego 0/16 o grubości 5 cm - KR2 | m ² | 20 |
| 11. | Analiza indywidualna | Wykonanie warstwy ścieralnej z mieszanki bitumicznej o grubości 4 cm | m ² | 20 |
| 12. | Analiza indywidualna | Montaż taśmy dylatacyjnej asfaltowo-kauczukowej | m | 12 |
| 13. | Analiza indywidualna | Ułożenie krawężnika betonowego 15/22 na ławie betonowej - krawężnik najazdowy nowy | m | 6 |
| 14. | Analiza indywidualna | Ułożenie obrzeża betonowego o wymiarach 30 x 6 cm, na podsypce cementowo-piaskowej - obrzeże nowe | m | 6 |
| 15. | Analiza indywidualna | Ułożenie obrzeża betonowego o wymiarach 30 x 6 cm, na podsypce cementowo-piaskowej - obrzeże z odzysku | m | 2 |
| 16. | Analiza indywidualna | Wykonanie nawierzchni z płyt ażurowych wymiarze 100 x 80 x 10 cm na podsypce cementowo - piaskowej (płyty z odzysku) | m ² | 10 |
| 17. | Analiza indywidualna | Humusowanie nawierzchni z obsianiem trawą przy grubości humusu 10 cm | m ² | 80 |
| 18. | Analiza indywidualna | Regulacja skrzynek zasuwowych, hydrantowych | szt. | 5 |
| 19. | Analiza indywidualna | Regulacja studni teletechnicznej - podmurowanie pod istniejącą płytą przykrywającą | szt. | 1 |
| 20. | Analiza indywidualna | Badanie zagęszczenia gruntu | szt. | 3 |

f. zadanie nr 6 - ulica Lwowska

| Lp. | Podstawa | Wyszczególnienie prac | Jedn. obm. | Ilość |
|-----|----------------------|---|----------------|-------|
| 1. | Analiza indywidualna | Frezowanie nawierzchni z betonu asfaltowego o grubości 4 cm - nawierzchnia KR2 | m ² | 40 |
| 2. | Analiza indywidualna | Rozebranie nawierzchni asfaltowej o grubości 8 cm | m ² | 30 |
| 3. | Analiza indywidualna | Rozebranie nawierzchni chodnika z kostki betonowej o grubości 8 cm | m ² | 10 |
| 4. | Analiza indywidualna | Rozebranie nawierzchni chodnika - płytki o wymiarze 35 x 35 x 5 cm, odzysk w miejscu | m ² | 10 |
| 5. | Analiza indywidualna | Rozebranie nawierzchni chodnika - płytki o wymiarze 50 x 50 x 7 cm, odzysk w miejscu | m ² | 20 |
| 6. | Analiza indywidualna | Rozebranie krawężnika betonowego na ławie betonowej | m | 10 |
| 7. | Analiza indywidualna | Rozebranie obrzeży na podsypce cementowo-piaskowej | m | 20 |
| 8. | Analiza indywidualna | Cięcie piłą nawierzchni asfaltowej na głębokość 10 cm | m | 20 |
| 9. | Analiza indywidualna | Mechaniczne korytowanie nawierzchni do głębokości 25 cm | m ² | 10 |
| 10. | Analiza indywidualna | Mechaniczne korytowanie nawierzchni do głębokości 45 cm | m ² | 120 |
| 11. | Analiza indywidualna | Wywiezienie materiałów z rozbiórki (gruz, podbudowa i odpady betonowe) wraz z utylizacją | m ³ | 74 |
| 12. | Analiza indywidualna | Wywiezienie asfaltu z rozbiórki wraz z utylizacją | m ³ | 3,6 |
| 13. | Analiza indywidualna | Wykonanie podbudowy z kruszywa łamanego 0-31.5 po zagęszczeniu 20 cm | m ² | 160 |
| 14. | Analiza indywidualna | Wykonanie podbudowy z kruszywa łamanego 31.5-63 po zagęszczeniu 35 cm | m ² | 35 |
| 15. | Analiza indywidualna | Wykonanie warstwy wiążącej z betonu asfaltowego 0/16 o grubości 5 cm - KR2 | m ² | 35 |
| 16. | Analiza indywidualna | Wykonanie warstwy ścieralnej z mieszanki bitumicznej o grubości 4 cm | m ² | 35 |
| 17. | Analiza indywidualna | Montaż taśmy dylatacyjnej asfaltowo-kauczukowej | m | 24 |
| 18. | Analiza indywidualna | Ułożenie krawężnika betonowego 15/30 na ławie betonowej - krawężnik zwykły (nowy) | m | 10 |
| 19. | Analiza indywidualna | Ułożenie obrzeża betonowego o wymiarach 30 x 6 cm, na podsypce cementowo-piaskowej - obrzeże nowe | m | 10 |
| 20. | Analiza indywidualna | Ułożenie obrzeża betonowego o wymiarach 30 x 6 cm, na podsypce cementowo-piaskowej - obrzeże z odzysku | m | 10 |
| 21. | Analiza indywidualna | Wykonanie nawierzchni z kostki brukowej, betonowej o grubości 8 cm, na podsypce cementowo-piaskowej (kostka z odzysku) | m ² | 10 |
| 22. | Analiza indywidualna | Wykonanie nawierzchni z kostki betonowej o grubości 8 cm, na podsypce cementowo-piaskowej (kostka nowa) | m ² | 80 |
| 23. | Analiza indywidualna | Wykonanie nawierzchni z płytek o wymiarach 35 x 35 x 5 cm, na podsypce cementowo-piaskowej - chodnik (płytki nowe) | m ² | 10 |
| 24. | Analiza indywidualna | Wykonanie nawierzchni z płytek o wymiarach 35 x 35 x 5 cm, na podsypce cementowo-piaskowej - chodnik (płytki z odzysku) | m ² | 10 |

| | | | | |
|-----|----------------------|---|----------------|-----|
| 25. | Analiza indywidualna | Wykonanie nawierzchni z płytek o wymiarach 50 x 50 x 7 cm, na podsypce cementowo-piaskowej - chodnik (płytki nowe) | m ² | 10 |
| 26. | Analiza indywidualna | Wykonanie nawierzchni z płytek o wymiarach 50 x 50 x 7 cm, na podsypce cementowo-piaskowej - chodnik (płytki z odzysku) | m ² | 10 |
| 27. | Analiza indywidualna | Humusowanie nawierzchni z obsianiem trawą przy grubości humusu 10 cm | m ² | 260 |
| 28. | Analiza indywidualna | Regulacja skrzynek zasuwowych, hydrantowych | szt. | 10 |
| 29. | Analiza indywidualna | Regulacja studni kanalizacyjnej - podmurowanie istniejącego włazu | szt. | 1 |
| 30. | Analiza indywidualna | Regulacja studni teletechnicznej - podmurowanie pod istniejącą płytą przykrywającą | szt. | 1 |
| 31. | Analiza indywidualna | Regulacja wpustu ulicznego | szt. | 1 |
| 32. | Analiza indywidualna | Badanie zagęszczenia gruntu | szt. | 6 |

g. zadanie nr 7 - ulica Niwecka

| Lp. | Podstawa | Wyszczególnienie prac | Jedn. obm. | Ilość |
|-----|----------------------|--|----------------|-------|
| 1. | Analiza indywidualna | Rozebranie nawierzchni asfaltowej o grubości 8 cm | m ² | 20 |
| 2. | Analiza indywidualna | Rozebranie nawierzchni chodnika z kostki betonowej o grubości 8 cm | m ² | 25 |
| 3. | Analiza indywidualna | Rozebranie obrzeży na podsypce cementowo-piaskowej | m | 10 |
| 4. | Analiza indywidualna | Cięcie piłą nawierzchni asfaltowej na głębokość 10 cm | m | 16 |
| 5. | Analiza indywidualna | Mechaniczne korytowanie nawierzchni do głębokości 25 cm | m ² | 40 |
| 6. | Analiza indywidualna | Mechaniczne korytowanie nawierzchni do głębokości 45 cm | m ² | 30 |
| 7. | Analiza indywidualna | Wywiezienie materiałów z rozbiórki (gruz, podbudowa i odpady betonowe) wraz z utylizacją | m ³ | 34 |
| 8. | Analiza indywidualna | Wywiezienie asfaltu z rozbiórki wraz z utylizacją | m ³ | 1,8 |
| 9. | Analiza indywidualna | Wykonanie podbudowy z kruszywa łamanego 0-31.5 po zagęszczeniu 20 cm | m ² | 40 |
| 10. | Analiza indywidualna | Wykonanie podbudowy z kruszywa łamanego 31.5-63 po zagęszczeniu 35 cm | m ² | 30 |
| 11. | Analiza indywidualna | Wykonanie warstwy wiążącej z betonu asfaltowego 0/16 o grubości 5 cm - KR2 | m ² | 30 |
| 12. | Analiza indywidualna | Wykonanie warstwy ścieralnej z mieszanki bitumicznej o grubości 4 cm | m ² | 30 |
| 13. | Analiza indywidualna | Montaż taśmy dylatacyjnej asfaltowo-kauczukowej | m | 12 |
| 14. | Analiza indywidualna | Ułożenie obrzeża betonowego o wymiarach 30 x 6 cm, na podsypce cementowo-piaskowej - obrzeże nowe | m | 12 |
| 15. | Analiza indywidualna | Ułożenie obrzeża betonowego o wymiarach 30 x 6 cm, na podsypce cementowo-piaskowej - obrzeże z odzysku | m | 6 |
| 16. | Analiza indywidualna | Wykonanie nawierzchni z kostki brukowej, betonowej o grubości 8 cm, na podsypce cementowo-piaskowej (kostka z odzysku) | m ² | 10 |
| 17. | Analiza indywidualna | Wykonanie nawierzchni z kostki betonowej o grubości 8 cm, na podsypce cementowo-piaskowej (kostka nowa) | m ² | 30 |
| 18. | Analiza indywidualna | Utwardzenie nawierzchni frezem asfaltowym o grubości 10 cm | m ² | 40 |
| 19. | Analiza indywidualna | Humusowanie nawierzchni z obsianiem trawą przy grubości humusu 10 cm | m ² | 420 |
| 20. | Analiza indywidualna | Regulacja skrzynek zasuwowych, hydrantowych | szt. | 15 |
| 21. | Analiza indywidualna | Regulacja studni kanalizacyjnej - podmurowanie istniejącego włazu | szt. | 1 |
| 22. | Analiza indywidualna | Regulacja studni teletechnicznej - podmurowanie pod istniejącą płytą przykrywającą | szt. | 1 |
| 23. | Analiza indywidualna | Badanie zagęszczenia gruntu | szt. | 6 |

h. zadanie nr 8 - ulica Pastewna

| Lp. | Podstawa | Wyszczególnienie prac | Jedn. obm. | Ilość |
|-----|----------------------|--|----------------|-------|
| 1. | Analiza indywidualna | Rozebranie nawierzchni asfaltowej o grubości 8 cm | m ² | 12 |
| 2. | Analiza indywidualna | Rozebranie nawierzchni chodnika z kostki betonowej o grubości 8 cm | m ² | 40 |
| 3. | Analiza indywidualna | Rozebranie krawężnika betonowego na ławie betonowej | m | 15 |
| 4. | Analiza indywidualna | Cięcie piłą nawierzchni asfaltowej na głębokość 10 cm | m | 26 |
| 5. | Analiza indywidualna | Mechaniczne korytowanie nawierzchni do głębokości 45 cm | m ² | 80 |
| 6. | Analiza indywidualna | Wywiezienie materiałów z rozbiórki (gruz, podbudowa i odpady betonowe) wraz z utylizacją | m ³ | 27 |
| 7. | Analiza indywidualna | Wywiezienie asfaltu z rozbiórki wraz z utylizacją | m ³ | 14 |
| 8. | Analiza indywidualna | Wykonanie podbudowy z kruszywa łamanego 0-31.5 po zagęszczeniu 25 cm | m ² | 10 |
| 9. | Analiza indywidualna | Wykonanie podbudowy z kruszywa łamanego 31.5-63 po zagęszczeniu 35 cm | m ² | 80 |
| 10. | Analiza indywidualna | Wykonanie warstwy wiążącej z betonu asfaltowego 0/16 o grubości 5 cm - KR2 | m ² | 30 |
| 11. | Analiza indywidualna | Wykonanie warstwy ścieralnej z mieszanki bitumicznej o grubości 4 cm | m ² | 30 |
| 12. | Analiza indywidualna | Montaż taśmy dylatacyjnej asfaltowo-kauczukowej | m | 16 |
| 13. | Analiza indywidualna | Ułożenie krawężnika betonowego 15/30 na ławie betonowej - krawężnik zwykły (nowy) | m | 12 |
| 14. | Analiza indywidualna | Ułożenie krawężnika betonowego 15/22 na ławie betonowej - krawężnik najazdowy nowy | m | 4 |
| 15. | Analiza indywidualna | Ułożenie krawężnika betonowego 15/22 na ławie betonowej - krawężnik najazdowy z odzysku | m | 4 |
| 16. | Analiza indywidualna | Ułożenie obrzeża betonowego o wymiarach 30 x 6 cm, na podsypce cementowo-piaskowej - obrzeże nowe | m | 10 |
| 17. | Analiza indywidualna | Ułożenie obrzeża betonowego o wymiarach 30 x 6 cm, na podsypce cementowo-piaskowej - obrzeże z odzysku | m | 4 |
| 18. | Analiza indywidualna | Wykonanie nawierzchni z kostki brukowej, betonowej o grubości 8 cm, na podsypce cementowo-piaskowej (kostka z odzysku) | m ² | 12 |
| 19. | Analiza indywidualna | Wykonanie nawierzchni z kostki betonowej o grubości 8 cm, na podsypce cementowo-piaskowej (kostka nowa) | m ² | 52 |
| 20. | Analiza indywidualna | Wykonanie nawierzchni z kostki grafitowo-bazaltowej (kostka nowa) | m ² | 3 |
| 21. | Analiza indywidualna | Wykonanie nawierzchni z kostki grafitowo-bazaltowej (kostka z odzysku) | m ² | 2 |
| 22. | Analiza indywidualna | Wykonanie nawierzchni z płyt ażurowych wymiarze 100 x 80 x 10 cm na podsypce cementowo - piaskowej (płyty nowe) | m ² | 2 |
| 23. | Analiza indywidualna | Wykonanie nawierzchni z płyt ażurowych wymiarze 100 x 80 x 10 cm na podsypce cementowo - piaskowej (płyty z odzysku) | m ² | 2 |
| 24. | Analiza indywidualna | Utwardzenie nawierzchni frezem asfaltowym o grubości 10 cm | m ² | 10 |
| 25. | Analiza indywidualna | Wykonanie wylewki betonowej gr. 15 cm z betonu kl. B25 | m ² | 5 |

| | | | | |
|-----|----------------------|--|----------------|-----|
| 26. | Analiza indywidualna | Humusowanie nawierzchni z obsianiem trawą przy grubości humusu 10 cm | m ² | 240 |
| 27. | Analiza indywidualna | Regulacja skrzynek zasuwowych, hydrantowych | szt. | 10 |
| 28. | Analiza indywidualna | Regulacja studni kanalizacyjnej - podmurowanie istniejącego wjazdu | szt. | 1 |
| 29. | Analiza indywidualna | Regulacja studni teletechnicznej - podmurowanie pod istniejącą płytą przykrywającą | szt. | 1 |
| 30. | Analiza indywidualna | Regulacja wpustu ulicznego | szt. | 1 |
| 31. | Analiza indywidualna | Badanie zagęszczenia gruntu | szt. | 6 |

i. zadanie nr 9 - ulica Projektowa

| Lp. | Podstawa | Wyszczególnienie prac | Jedn. obm. | Ilość |
|-----|----------------------|--|----------------|-------|
| 1. | Analiza indywidualna | Rozebranie nawierzchni asfaltowej o grubości 8 cm | m ² | 12,00 |
| 2. | Analiza indywidualna | Rozebranie krawężnika betonowego na ławie betonowej | m | 31,00 |
| 3. | Analiza indywidualna | Rozebranie obrzeży na podsypce cementowo-piaskowej | m | 15,00 |
| 4. | Analiza indywidualna | Cięcie piłą nawierzchni asfaltowej na głębokość 10 cm | m | 36,79 |
| 5. | Analiza indywidualna | Mechaniczne korytowanie nawierzchni do głębokości 45 cm | m ² | 65,00 |
| 6. | Analiza indywidualna | Wywiezienie materiałów z rozbiórki (gruz, podbudowa i odpady betonowe) wraz z utylizacją | m ³ | 30,00 |
| 7. | Analiza indywidualna | Wywiezienie asfaltu z rozbiórki wraz z utylizacją | m ³ | 45,00 |
| 8. | Analiza indywidualna | Wykonanie podbudowy z kruszywa łamanego 0-31.5 po zagęszczeniu 25 cm | m ² | 65,00 |
| 9. | Analiza indywidualna | Wykonanie podbudowy z kruszywa łamanego 31.5-63 po zagęszczeniu 35 cm | m ² | 65,00 |
| 10. | Analiza indywidualna | Montaż taśmy dylatacyjnej asfaltowo-kauczukowej | m | 36,00 |
| 11. | Analiza indywidualna | Ułożenie krawężnika betonowego 15/30 na ławie betonowej - krawężnik zwykły (nowy) | m | 31,00 |
| 12. | Analiza indywidualna | Ułożenie obrzeża betonowego o wymiarach 30 x 6 cm, na podsypce cementowo-piaskowej - obrzeże nowe | m | 25,00 |
| 13. | Analiza indywidualna | Wykonanie nawierzchni z kostki betonowej o grubości 8 cm, na podsypce cementowo-piaskowej (kostka nowa) | m ² | 30,00 |
| 14. | Analiza indywidualna | Wykonanie nawierzchni z płytek o wymiarach 35 x 35 x 5 cm, na podsypce cementowo-piaskowej - chodnik (płytki nowe) | m ² | 20,00 |
| 15. | Analiza indywidualna | Wykonanie nawierzchni z płytek o wymiarach 50 x 50 x 7 cm, na podsypce cementowo-piaskowej - chodnik (płytki nowe) | m ² | 25,00 |
| 16. | Analiza indywidualna | Wykonanie nawierzchni z trylinki, na podsypce cementowo-piaskowej (trylinka nowa) | m ² | 15,00 |
| 17. | Analiza indywidualna | Wykonanie nawierzchni z płyt ażurowych wymiarze 100 x 80 x 10 cm na podsypce cementowo - piaskowej (płyty nowe) | m ² | 20,00 |
| 18. | Analiza indywidualna | Wykonanie wylewki betonowej gr. 15 cm z betonu kl. B25 | m ² | 20,00 |
| 19. | Analiza indywidualna | Regulacja skrzynek zasuwowych, hydrantowych | szt. | 10,00 |
| 20. | Analiza indywidualna | Badanie zagęszczenia gruntu | szt. | 5,00 |

j. zadanie nr 10 - ulica Sienna

| Lp. | Podstawa | Wyszczególnienie prac | Jedn. obm. | Ilość |
|-----|----------------------|--|----------------|--------|
| 1. | Analiza indywidualna | Wywiezienie materiałów z rozbiórki (gruz, podbudowa i odpady betonowe) wraz z utylizacją | m ³ | 108,00 |
| 2. | Analiza indywidualna | Wykonanie podbudowy z kruszywa łamanego 0-31.5 po zagęszczeniu 20 cm | m ² | 125,00 |
| 3. | Analiza indywidualna | Montaż taśmy dylatacyjnej asfaltowo-kauczukowej | m | 75,00 |
| 4. | Analiza indywidualna | Ułożenie krawężnika betonowego 15/30 na ławie betonowej - krawężnik zwykły (nowy) | m | 98,00 |
| 5. | Analiza indywidualna | Wykonanie nawierzchni z kostki betonowej o grubości 8 cm, na podsypce cementowo-piaskowej (kostka nowa) | m ² | 55,00 |
| 6. | Analiza indywidualna | Wykonanie nawierzchni z płytek o wymiarach 35 x 35 x 5 cm, na podsypce cementowo-piaskowej - chodnik (płytki nowe) | m ² | 50,00 |
| 7. | Analiza indywidualna | Wykonanie nawierzchni z płytek o wymiarach 50 x 50 x 7 cm, na podsypce cementowo-piaskowej - chodnik (płytki nowe) | m ² | 58,00 |
| 8. | Analiza indywidualna | Wykonanie nawierzchni z trylinki, na podsypce cementowo-piaskowej (trylinka nowa) | m ² | 35,00 |
| 9. | Analiza indywidualna | Wykonanie nawierzchni z płyt ażurowych wymiarze 100 x 80 x 10 cm na podsypce cementowo - piaskowej (płyty nowe) | m ² | 25,00 |
| 10. | Analiza indywidualna | Wykonanie wylewki betonowej gr. 15 cm z betonu kl. B25 | m ² | 38,00 |
| 11. | Analiza indywidualna | Regulacja skrzynek zasuwowych, hydrantowych | szt. | 10,00 |
| 12. | Analiza indywidualna | Badanie zagęszczenia gruntu | szt. | 3,00 |

k. zadanie nr 11 - ulica Włociańska

| Lp. | Podstawa | Wyszczególnienie prac | Jedn. obm. | Ilość |
|-----|----------------------|---|----------------|-------|
| 1. | Analiza indywidualna | Rozebranie nawierzchni asfaltowej o grubości 8 cm | m ² | 60 |
| 2. | Analiza indywidualna | Rozebranie nawierzchni chodnika z kostki betonowej o grubości 8 cm | m ² | 230 |
| 3. | Analiza indywidualna | Rozebranie krawężnika betonowego na ławie betonowej | m | 170 |
| 4. | Analiza indywidualna | Rozebranie obrzeży na podsypce cementowo-piaskowej | m | 140 |
| 5. | Analiza indywidualna | Cięcie piłą nawierzchni asfaltowej na głębokość 10 cm | m | 170 |
| 6. | Analiza indywidualna | Mechaniczne korytowanie nawierzchni do głębokości 25 cm | m ² | 390 |
| 7. | Analiza indywidualna | Wywiezienie materiałów z rozbiórki (gruz, podbudowa i odpady betonowe) wraz z utylizacją | m ³ | 120 |
| 8. | Analiza indywidualna | Wywiezienie asfaltu z rozbiórki wraz z utylizacją | m ³ | 12 |
| 9. | Analiza indywidualna | Wykonanie podbudowy z kruszywa łamanego 0-40 po zagęszczeniu 15 cm | m ² | 10 |
| 10. | Analiza indywidualna | Wykonanie podbudowy z kruszywa łamanego 0-31.5 po zagęszczeniu 25 cm | m ² | 410 |
| 11. | Analiza indywidualna | Wykonanie podbudowy z kruszywa łamanego 31.5-63 po zagęszczeniu 35 cm | m ² | 90 |
| 12. | Analiza indywidualna | Wykonanie warstwy wiążącej z betonu asfaltowego 0/16 o grubości 5 cm - KR2 | m ² | 90 |
| 13. | Analiza indywidualna | Wykonanie warstwy ścieralnej z mieszanki bitumicznej o grubości 4 cm | m ² | 90 |
| 14. | Analiza indywidualna | Montaż taśmy dylatacyjnej asfaltowo-kauczukowej | m | 60 |
| 15. | Analiza indywidualna | Ułożenie krawężnika betonowego 15/30 na ławie betonowej - krawężnik zwykły (nowy) | m | 70 |
| 16. | Analiza indywidualna | Ułożenie krawężnika betonowego 15/22 na ławie betonowej - krawężnik najazdowy nowy | m | 140 |
| 17. | Analiza indywidualna | Ułożenie obrzeża betonowego o wymiarach 30 x 6 cm, na podsypce cementowo-piaskowej - obrzeże nowe | m | 190 |
| 18. | Analiza indywidualna | Ułożenie obrzeża betonowego o wymiarach 30 x 6 cm, na podsypce cementowo-piaskowej - obrzeże z odzysku | m | 10 |
| 19. | Analiza indywidualna | Wykonanie nawierzchni z kostki brukowej, betonowej o grubości 8 cm, na podsypce cementowo-piaskowej (kostka z odzysku) | m ² | 10 |
| 20. | Analiza indywidualna | Wykonanie nawierzchni z kostki betonowej o grubości 8 cm, na podsypce cementowo-piaskowej (kostka nowa) | m ² | 390 |
| 21. | Analiza indywidualna | Wykonanie nawierzchni z płytek o wymiarach 35 x 35 x 5 cm, na podsypce cementowo-piaskowej - chodnik (płytki nowe) | m ² | 5 |
| 22. | Analiza indywidualna | Wykonanie nawierzchni z płytek o wymiarach 35 x 35 x 5 cm, na podsypce cementowo-piaskowej - chodnik (płytki z odzysku) | m ² | 5 |
| 23. | Analiza indywidualna | Wykonanie nawierzchni z płytek o wymiarach 50 x 50 x 7 cm, na podsypce cementowo-piaskowej - chodnik (płytki nowe) | m ² | 10 |
| 24. | Analiza indywidualna | Wykonanie nawierzchni z płytek o wymiarach 50 x 50 x 7 cm, na podsypce cementowo-piaskowej - chodnik (płytki z odzysku) | m ² | 5 |

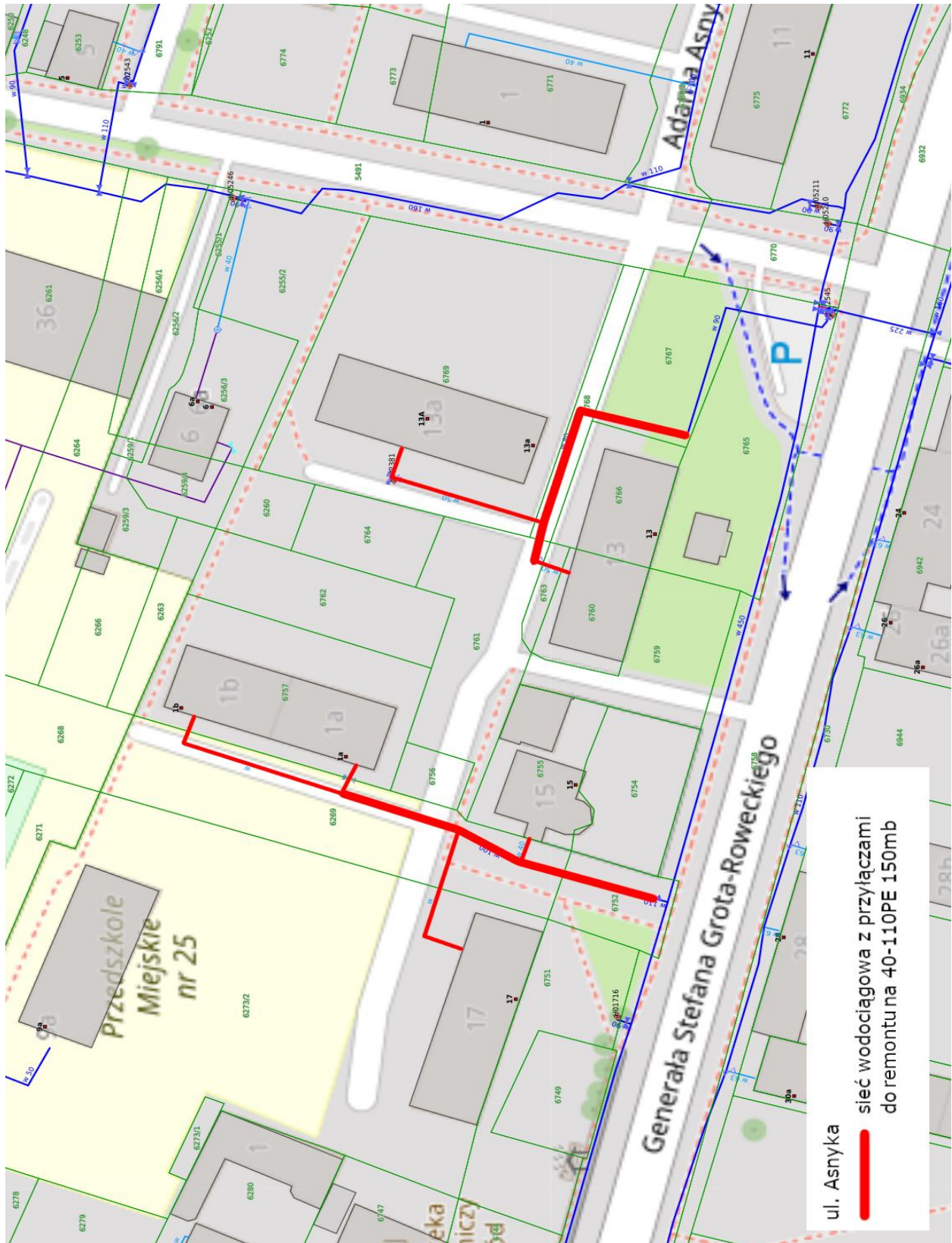
| | | | | |
|-----|----------------------|--|----------------|-----|
| 25. | Analiza indywidualna | Wykonanie nawierzchni z trylinki, na podsypce cementowo-piaskowej (trylinka nowa) | m ² | 5 |
| 26. | Analiza indywidualna | Wykonanie nawierzchni z płyt ażurowych wymiarze 100 x 80 x 10 cm na podsypce cementowo - piaskowej (płyty z odzysku) | m ² | 6 |
| 27. | Analiza indywidualna | Utwardzenie nawierzchni frezem asfaltowym o grubości 10 cm | m ² | 30 |
| 28. | Analiza indywidualna | Wykonanie wylewki betonowej gr. 15 cm z betonu kl. B25 | m ² | 10 |
| 29. | Analiza indywidualna | Humusowanie nawierzchni z obsianiem trawą przy grubości humusu 10 cm | m ² | 240 |
| 30. | Analiza indywidualna | Regulacja skrzynek zasuwowych, hydrantowych | szt. | 14 |
| 31. | Analiza indywidualna | Badanie zagęszczenia gruntu | szt. | 6 |

I. zadanie nr 12 - ulica Zbrojna

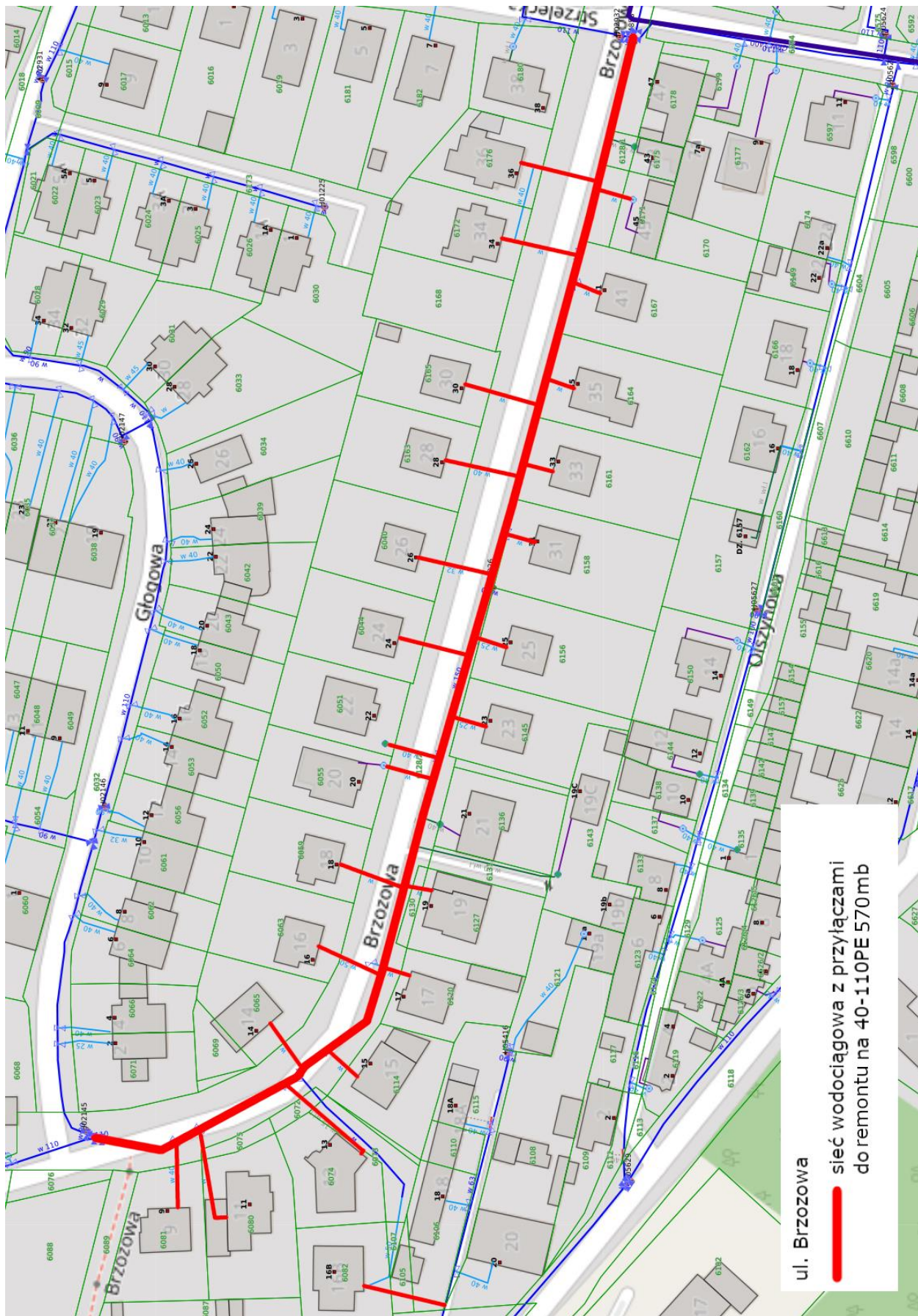
| Lp. | Podstawa | Wyszczególnienie prac | Jedn. obm. | Ilość |
|-----|----------------------|---|----------------|-------|
| 1. | Analiza indywidualna | Rozebranie nawierzchni asfaltowej o grubości 8 cm | m ² | 600 |
| 2. | Analiza indywidualna | Rozebranie nawierzchni chodnika - płytki o wymiarze 35 x 35 x 5 cm, odzysk w miejscu | m ² | 196 |
| 3. | Analiza indywidualna | Mechaniczne korytowanie nawierzchni do głębokości 25 cm | m ² | 330 |
| 4. | Analiza indywidualna | Mechaniczne korytowanie nawierzchni do głębokości 45 cm | m ² | 660 |
| 5. | Analiza indywidualna | Wywiezienie materiałów z rozbiórki (gruz, podbudowa i odpady betonowe) wraz z utylizacją | m ³ | 124 |
| 6. | Analiza indywidualna | Wywiezienie asfaltu z rozbiórki wraz z utylizacją | m ³ | 48 |
| 7. | Analiza indywidualna | Wykonanie podbudowy z kruszywa łamanego 0-31.5 po zagęszczeniu 20 cm | m ² | 330 |
| 8. | Analiza indywidualna | Wykonanie podbudowy z kruszywa łamanego 31.5-63 po zagęszczeniu 35 cm | m ² | 740 |
| 9. | Analiza indywidualna | Wykonanie warstwy wiążącej z betonu asfaltowego 0/16 o grubości 5 cm - KR2 | m ² | 740 |
| 10. | Analiza indywidualna | Wykonanie warstwy ścieralnej z mieszanki bitumicznej o grubości 4 cm | m ² | 740 |
| 11. | Analiza indywidualna | Montaż taśmy dylatacyjnej asfaltowo-kauczukowej | m | 60 |
| 12. | Analiza indywidualna | Ułożenie krawężnika betonowego 15/30 na ławie betonowej - krawężnik zwykły (nowy) | m | 130 |
| 13. | Analiza indywidualna | Ułożenie krawężnika betonowego 15/22 na ławie betonowej - krawężnik najazdowy nowy | m | 200 |
| 14. | Analiza indywidualna | Ułożenie obrzeża betonowego o wymiarach 30 x 6 cm, na podsypce cementowo-piaskowej - obrzeże nowe | m | 200 |
| 15. | Analiza indywidualna | Ułożenie obrzeża betonowego o wymiarach 30 x 6 cm, na podsypce cementowo-piaskowej - obrzeże z odzysku | m | 16 |
| 16. | Analiza indywidualna | Wykonanie nawierzchni z kostki betonowej o grubości 8 cm, na podsypce cementowo-piaskowej (kostka nowa) | m ² | 330 |
| 17. | Analiza indywidualna | Utwardzenie nawierzchni frezem asfaltowym o grubości 10 cm | m ² | 40 |
| 18. | Analiza indywidualna | Wykonanie wylewki betonowej gr. 15 cm z betonu kl. B25 | m ² | 20 |
| 19. | Analiza indywidualna | Humusowanie nawierzchni z obsianiem trawą przy grubości humusu 10 cm | m ² | 40 |
| 20. | Analiza indywidualna | Regulacja skrzynek zasuwowych, hydrantowych | szt. | 11 |
| 21. | Analiza indywidualna | Regulacja studni kanalizacyjnej - podmurowanie istniejącego włazu | szt. | 1 |
| 22. | Analiza indywidualna | Regulacja studni teletechnicznej - podmurowanie pod istniejącą płytą przykrywającą | szt. | 1 |
| 23. | Analiza indywidualna | Regulacja wpustu ulicznego | szt. | 1 |
| 24. | Analiza indywidualna | Badanie zagęszczenia gruntu | szt. | 6 |

2. Podkłady mapowe określające zakres robót budowlanych oraz uwarunkowania i dokładną lokalizację ich wykonania:

a. ulica Asnyka



b. ulica Brzozowa



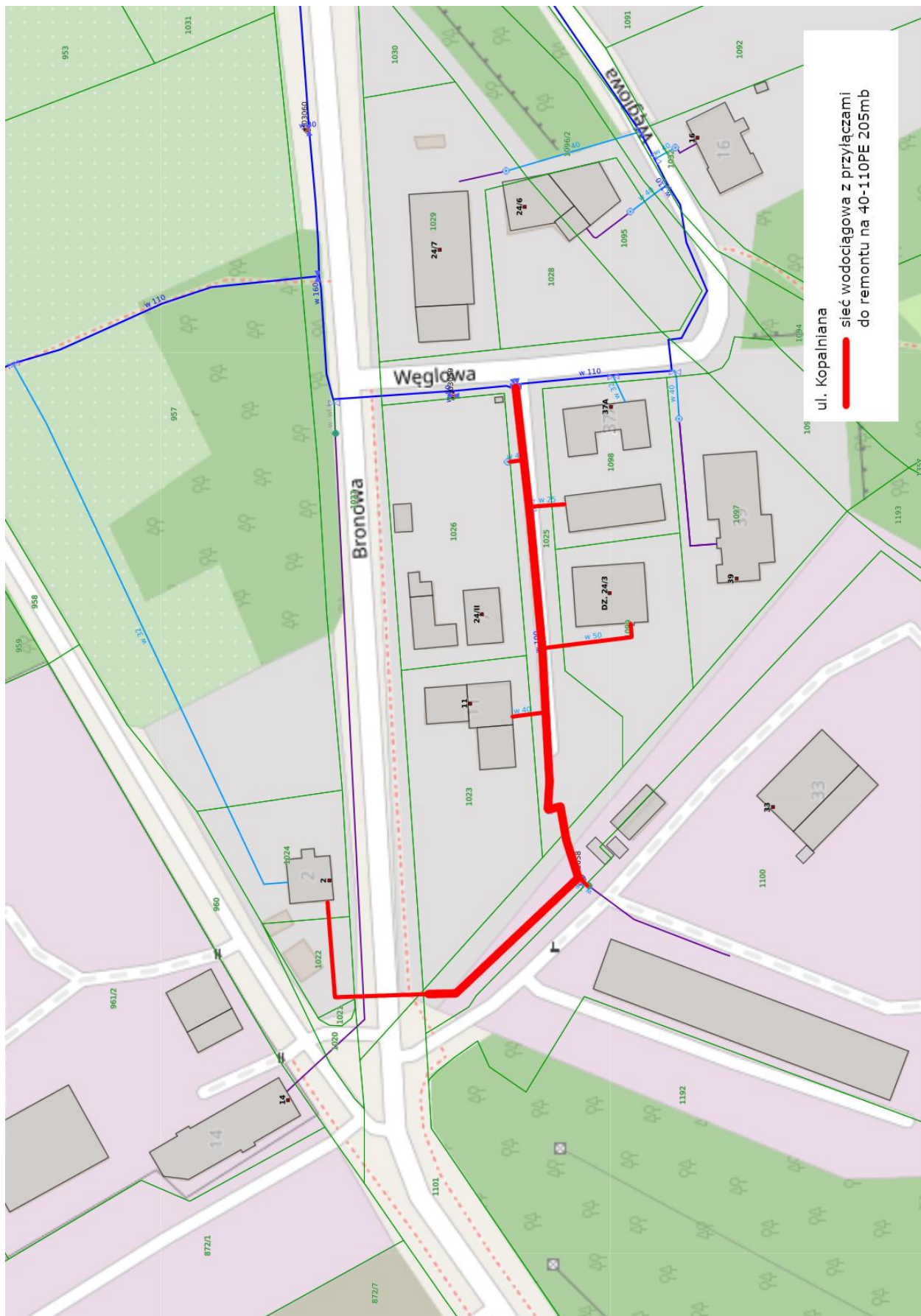
ul. Brzozowa

— sieć wodociągowa z przyłączami do remontu na 40-110PE 570mb

c. ulica Grota Roweckiego



d. ulica Kopalniana

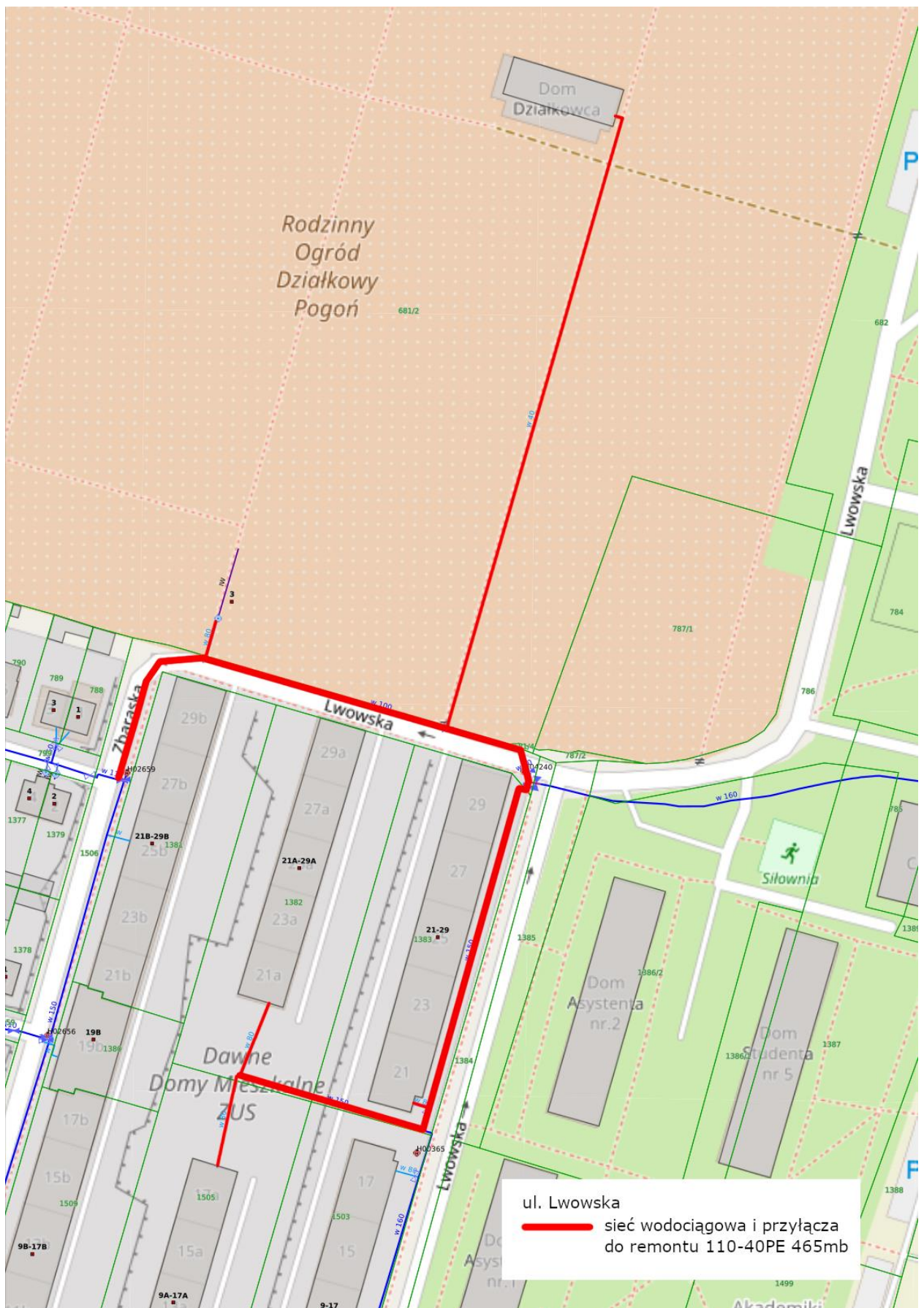


e. ulica Korczaka

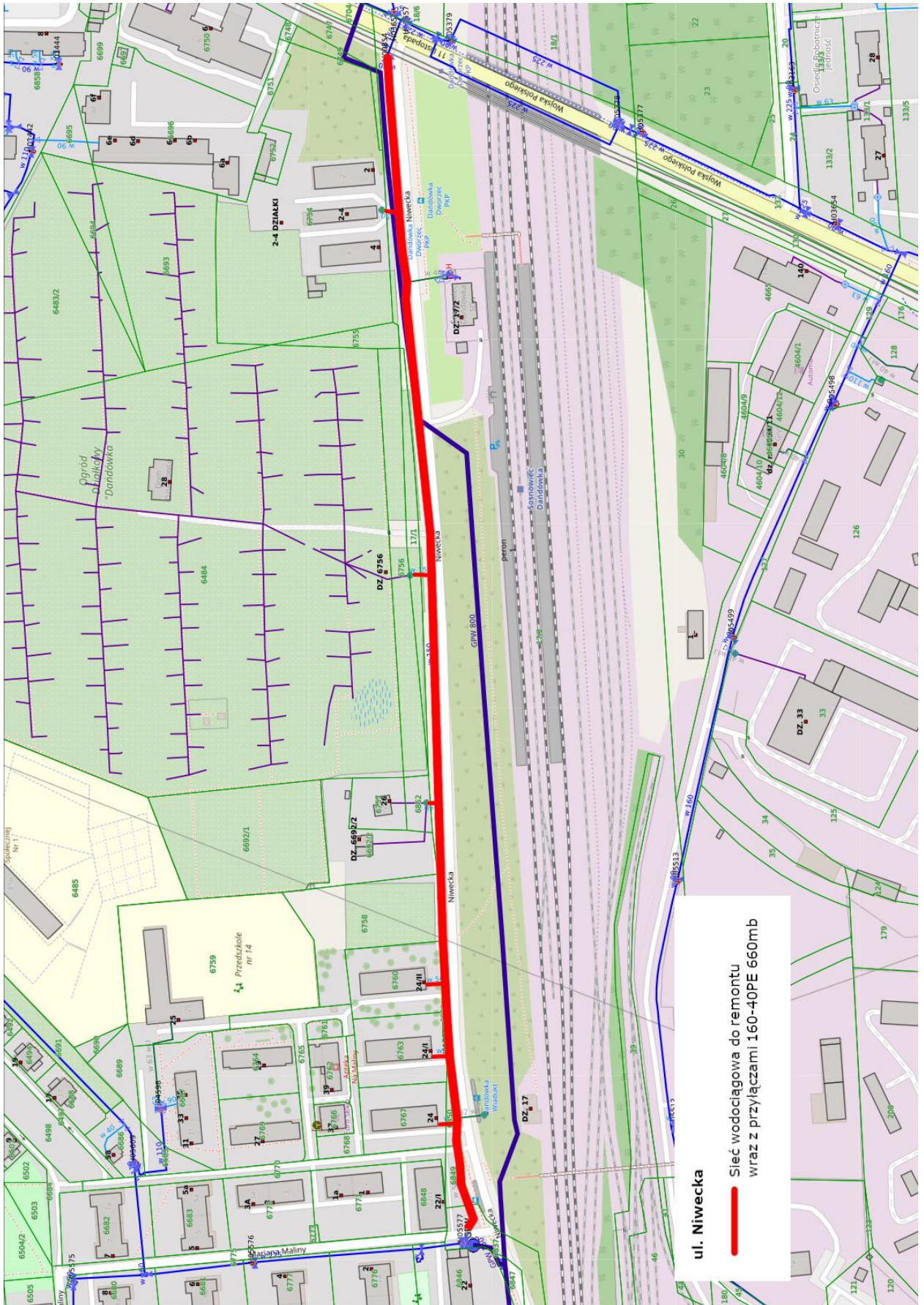


ul. Korczaka
— sieć wodociągowa z przyłączami
do remontu na 40-110PE 90mb

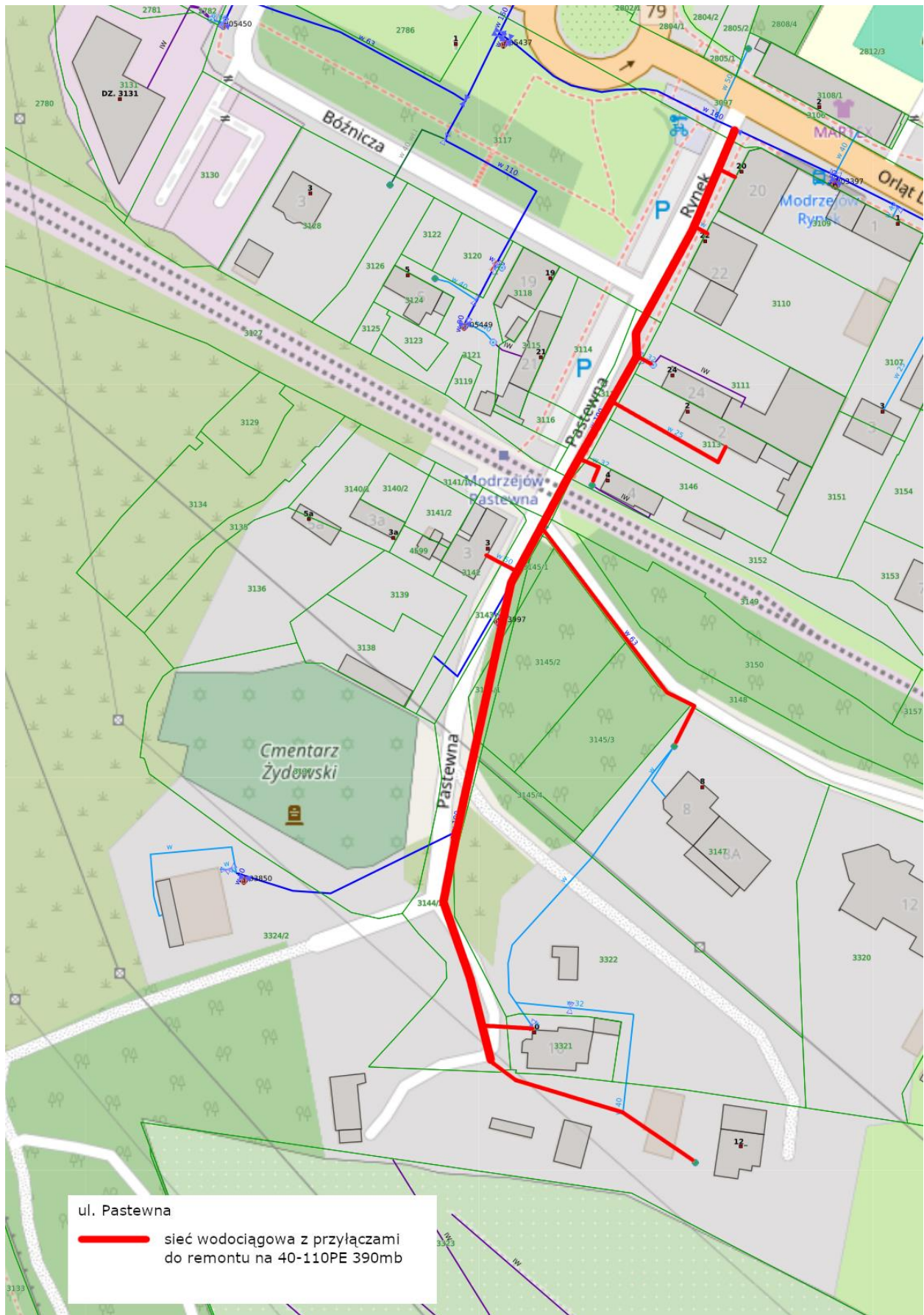
f. ulica Lwowska



g. ulica Niwecka



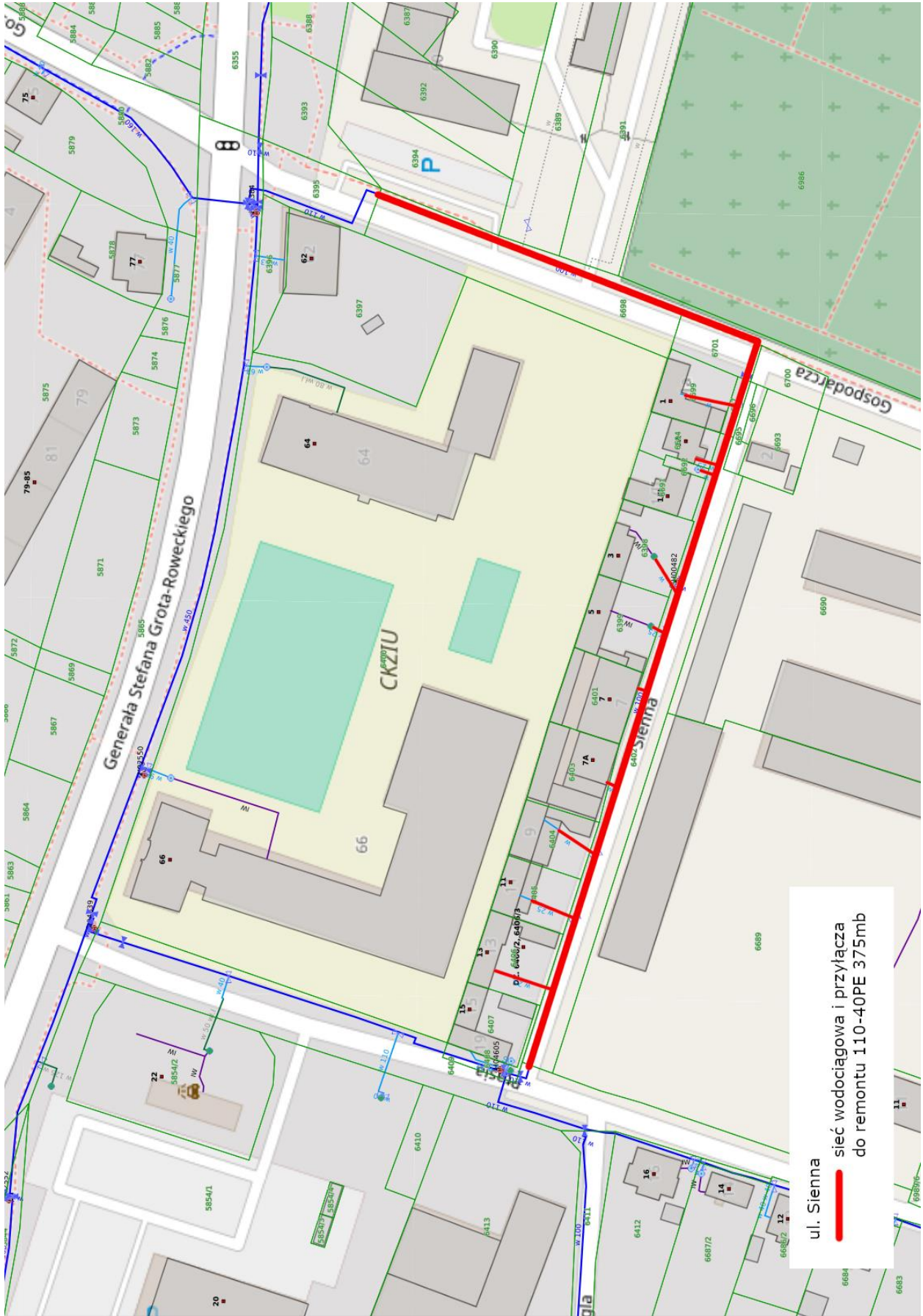
h. ulica Pastewna



i. ulica Projektowa

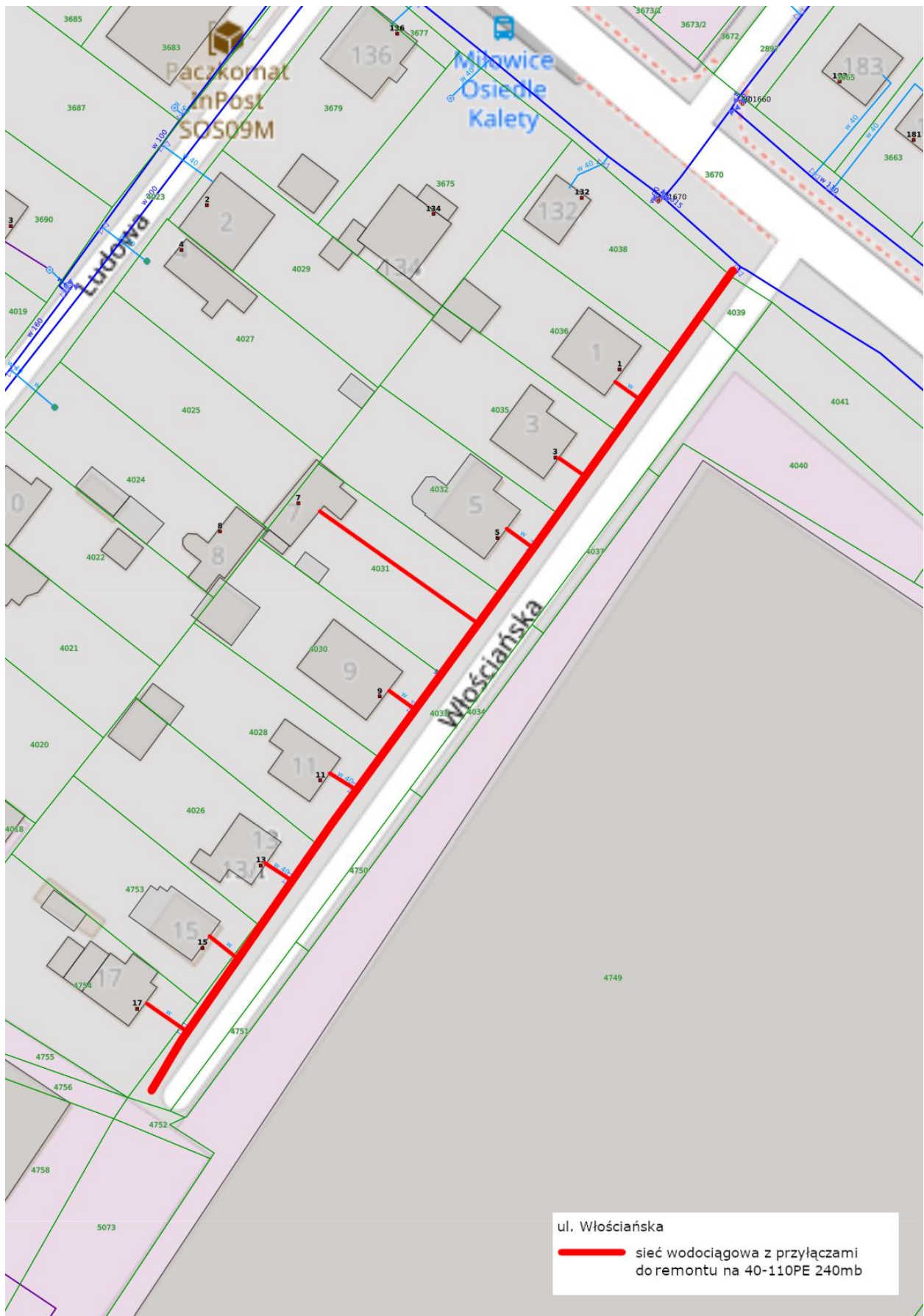


j. ulica Sienna



ul. Sienna
— sieć wodociągowa i przyłącza
do remontu 110-40PE 375mb

k. ulica Włociańska



I. ulica Zbrojna

