

PROJEKTOWANIE ARCHITEKTONICZNE

Mgr inż. arch. Elżbieta Podwińska
35-206 Rzeszów ul. Broniewskiego 28/7


TEMAT: BUDOWA DOMU KULTURY W WOLI
RAFAŁOWSKIEJ

ADRES: WOLA RAFAŁOWSKA
DZIAŁKA NR EWID.: 1211/1

FAZA: KONCEPCJA

INWESTOR: GMINA CHMIELNIK
36-016 CHMIELNIK 50

DATA OPRACOWANIA: LIPIEC 2024

Zespół projektowy	Imię i nazwisko	Nr upr. bud.	Podpis
PROJEKTANT	mgr inż. arch. ELŻBIETA PODWIŃSKA	A-13/93 architektoniczna	

OPIS DO KONCEPCJI BUDOWY DOMU KULTURY W WOLI RAFAŁOWSKIEJ

1. DANE FORMALNE

- 1.1. Inwestor: Gmina Chmielnik
36-016 Chmielnik 50
- 1.2. Adres inwestycji: Wola Rafałowska dz. nr ewid. 1211/1
- 1.3. Projektant: mgr inż. arch. Elżbieta Podwińska
nr upr. A-13/93
- 1.4. Podstawa opracowania
 - umowa z Inwestorem
 - mapa do celów opiniodawczych w skali 1:500

2. ISTNIEJĄCE ZAGOSPODAROWANIE DZIAŁKI

Działka nr 1211/1 przeznaczona pod budowę Domu Kultury położona jest w Woli Rafałowskiej po północno-wschodniej stronie drogi powiatowej.

Działka jest niezabudowana.

Teren działki jest płaski z lekkim spadkiem w kierunku północno-wschodnim - w stronę potoku.

Wjazd i wejście na działkę nr 1211/1 są od strony drogi powiatowej poprzez dz. nr 1212.

Działka jest nieogrodzona.

Na działce znajdują się media: kanalizacja sanitarna, napowietrzny kabel energetyczny i linia telekomunikacyjna.

3. PROJEKTOWANE ZAGOSPODAROWANIE DZIAŁKI

Na działce nr 1211/1, w jej południowej części, według odrębnego opracowania został zlokalizowany budynek remizy strażackiej OSP wraz z dojazdem od drogi powiatowej.

W północno-zachodniej części działki projektuje się Dom Kultury. Będzie to budynek 3-kondygnacyjny murowany, niepodpiwniczony z dachem dwuspadowym o konstrukcji drewnianej, krytym blachodachówką.

Wejście do Domu Kultury zaprojektowano od strony północno-zachodniej. Przy wejściu głównym do budynku usytuowano pochylnię dla osób niepełnosprawnych.

Przy projektowanej drodze wewnętrznej dojazdowej do budynku remizy zaprojektowano 11 miejsc postojowych dla samochodów osobowych i 2 miejsca dla samochodów osobowych osób niepełnosprawnych.

Na dojściu do budynku Domu Kultury a także przy nim projektuje się teren utwardzony (chodniki).

Bilans terenu.

Powierzchnia zabudowy remizy strażackiej	380m ²
Powierzchnia zabudowy proj. Domu Kultury	283m ²
Powierzchnia drogi i placu manewrowego	1290m ²
Powierzchnia projektowanego parkingu	181m ²
Powierzchnia chodników	74m ²
Powierzchnia zieleni niskiej i wysokiej	1792m ²
Razem powierzchnia działki nr 1211/1	4000m ²

4. PROJEKTOWANY BUDYNEK DOMU KULTURY

Projektowany budynek Domu Kultury będzie 3-kondygnacyjny murowany, niepodpiwniczony z dachem dwuspadowym o konstrukcji drewnianej - dźwigary z drewna klejonego, pokrycie dachowe – płyty z rdzeniem ze sztywnej pianki PIR. Wejście do Domu Kultury zaprojektowano od strony północno-zachodniej. Przy wejściu głównym do budynku usytuowano pochylnię dla osób niepełnosprawnych.

Na parterze budynku usytuowano: hall, bibliotekę, salę zajęć, 2 pokoje biurowe, sanitariaty damski, męski i dla osób niepełnosprawnych, magazyn, pomieszczenie porządkowe. Zaprojektowano też klatkę schodową i dźwig osobowy łączący poziom parteru z I i II piętrem.

Na I piętrze zlokalizowano: hall, salę widowiskową z zapleczem kuchennym i magazynem, sanitariaty damski i męski.

Na II piętrze zaprojektowano pomieszczenia przeznaczone dla muzeum regionalnego: hall, sala ekspozycyjna, pokój biurowy, pokój socjalny, sanitariaty damski i męski oraz kotłownię.

Rozwiązania materiałowe:

- fundamenty - żelbetowe
- ściany zewnętrzne i wewnętrzne konstrukcyjne - murowane z pustaków ceramicznych lub gazobetonu
- ściany wewnętrzne działowe - murowane
- stropy, podciągi, wieńce, szyp dźwigu, klatki schodowe - żelbetowe
- konstrukcja dachu - dźwigary z drewna klejonego
- pokrycie dachowe – płyty z rdzeniem ze sztywnej pianki PIR
- stolarka okienna - PCV lub aluminiowa
- stolarka drzwiowa - drewniana lub PCV
- ocieplenie ścian zewnętrznych - styropian EPS 70-040 gr. 17cm

Kolorystykę elewacji Domu Kultury dostosować do kolorystyki remizy strażackiej zlokalizowanej na tej samej działce.

5. OCHRONA KONSERWATORSKA

Teren inwestycji nie jest położony w strefie ochrony konserwatorskiej.

6. WPŁYW EKSPLOATACJI GÓRNICZEJ

Działka nie znajduje się na terenie szkód górniczych.

Projektant:
mgr inż. arch. Elżbieta Podwińska
nr upr. A-13/93

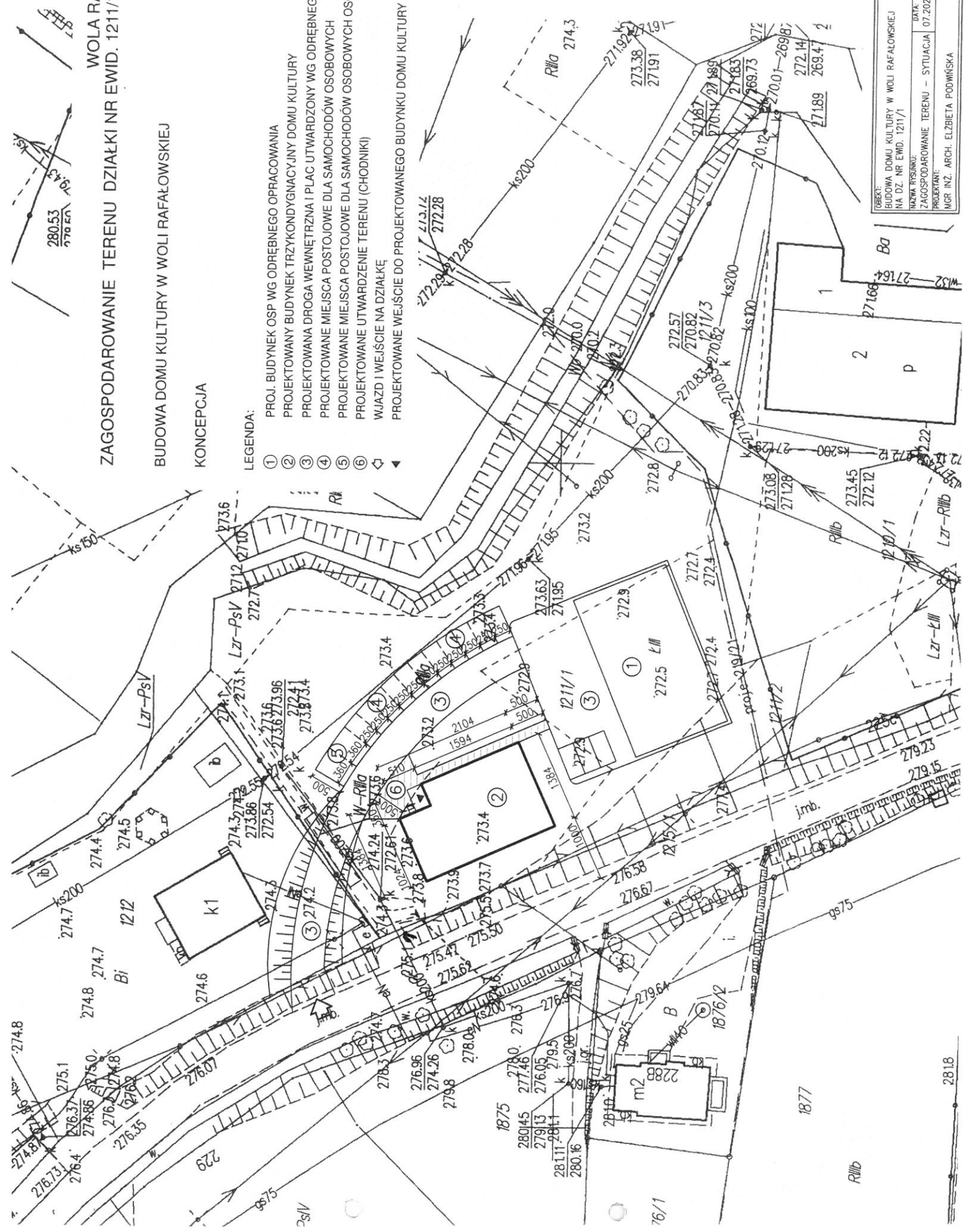
WOLA RAFAŁOWSKA
ZAGOSPODAROWANIE TERENU DZIAŁKI NR EWID. 1211/1 — 1:500

BUDOWA DOMU KULTURY W WOLI RAFAŁOWSKIEJ

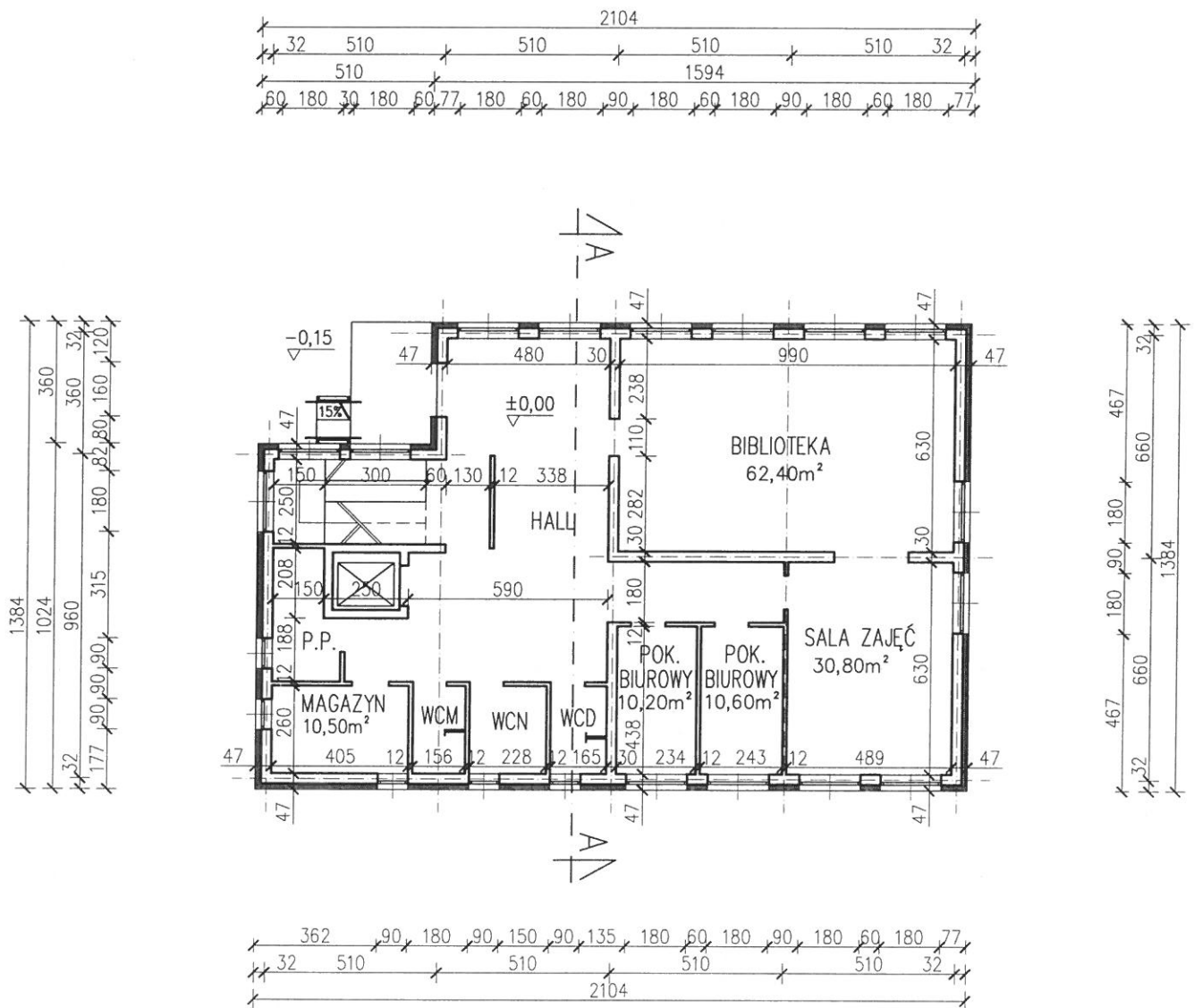
KONCEPCJA

LEGENDA:

- ① PROJ. BUDYNEK OSP WG ODREBNIEGO OPRACOWANIA
- ② PROJEKTOWANY BUDYNEK TRZYKONDYGNACYJNY DOMU KULTURY
- ③ PROJEKTOWANA DROGA WEWNĘTRZNA I PLAC UTWARDZONY WG ODREBNIEGO OPRACOWANIA
- ④ PROJEKTOWANE MIEJSCA POSTOJOWE DLA SAMOCHODÓW OSOBOWYCH
- ⑤ PROJEKTOWANE MIEJSCA POSTOJOWE DLA SAMOCHODÓW OSOBOWYCH OSÓB NIEPEŁNOSP. (CHODNIKI)
- ⑥ WJAZD I WEJŚCIE NA DZIAŁKĘ
- ▼ PROJEKTOWANE WEJŚCIE DO PROJEKTOWANEGO BUDYNKU DOMU KULTURY

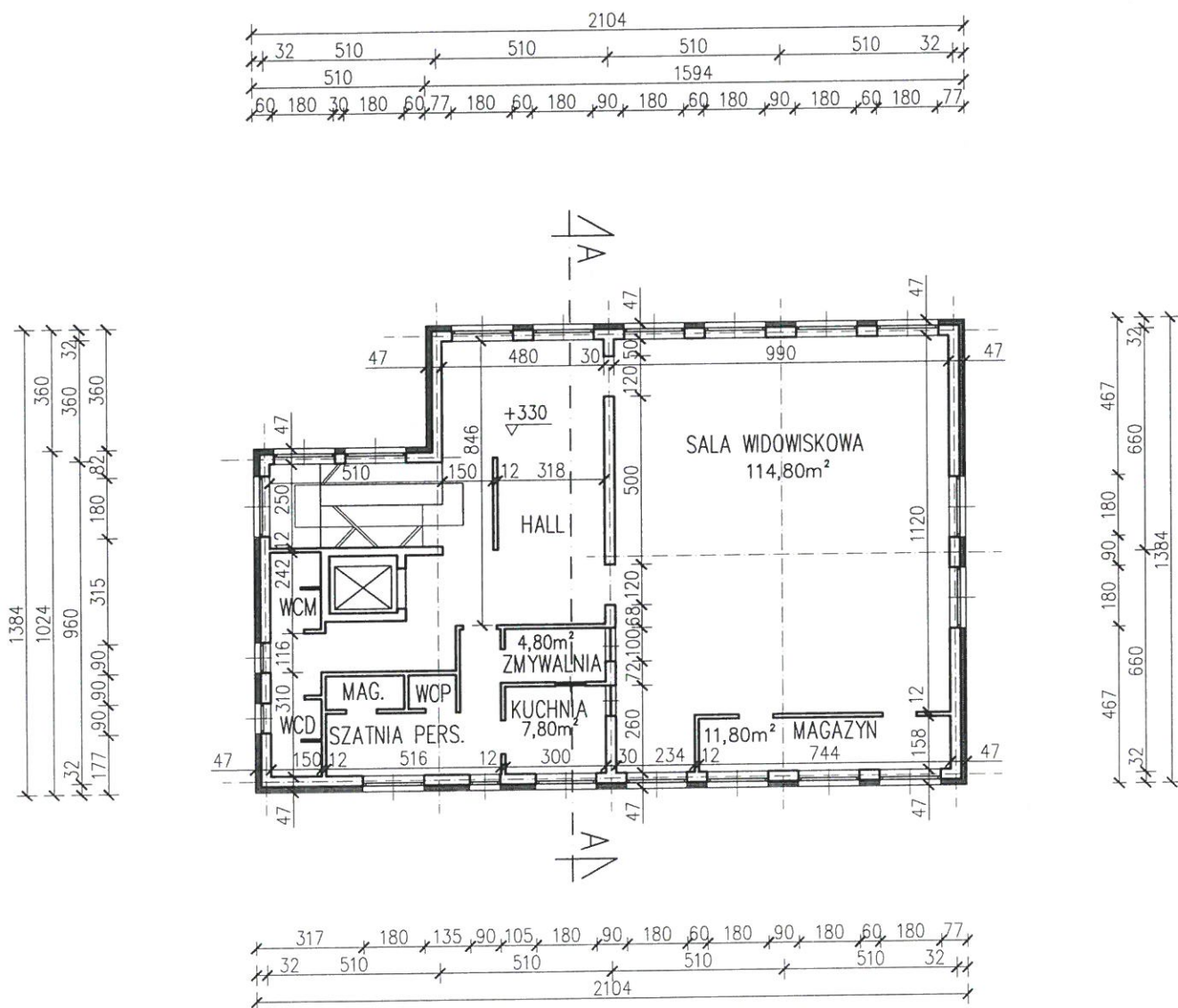


STADIUM:	KONCEPCJA
OPRACOWANIE:	BUDOWA DOMU KULTURY W WOLI RAFAŁOWSKIEJ
NAZWA RYSUNKU:	NA DZ. NR EWID. 1211/1
DATA:	07.2024
SYTUACJA:	ZAGOSPODAROWANIE TERENU
SKALA:	1:500
PROJEKTANT:	NR DOK. 1
INŻYNIER:	NR DOK. A-13/93



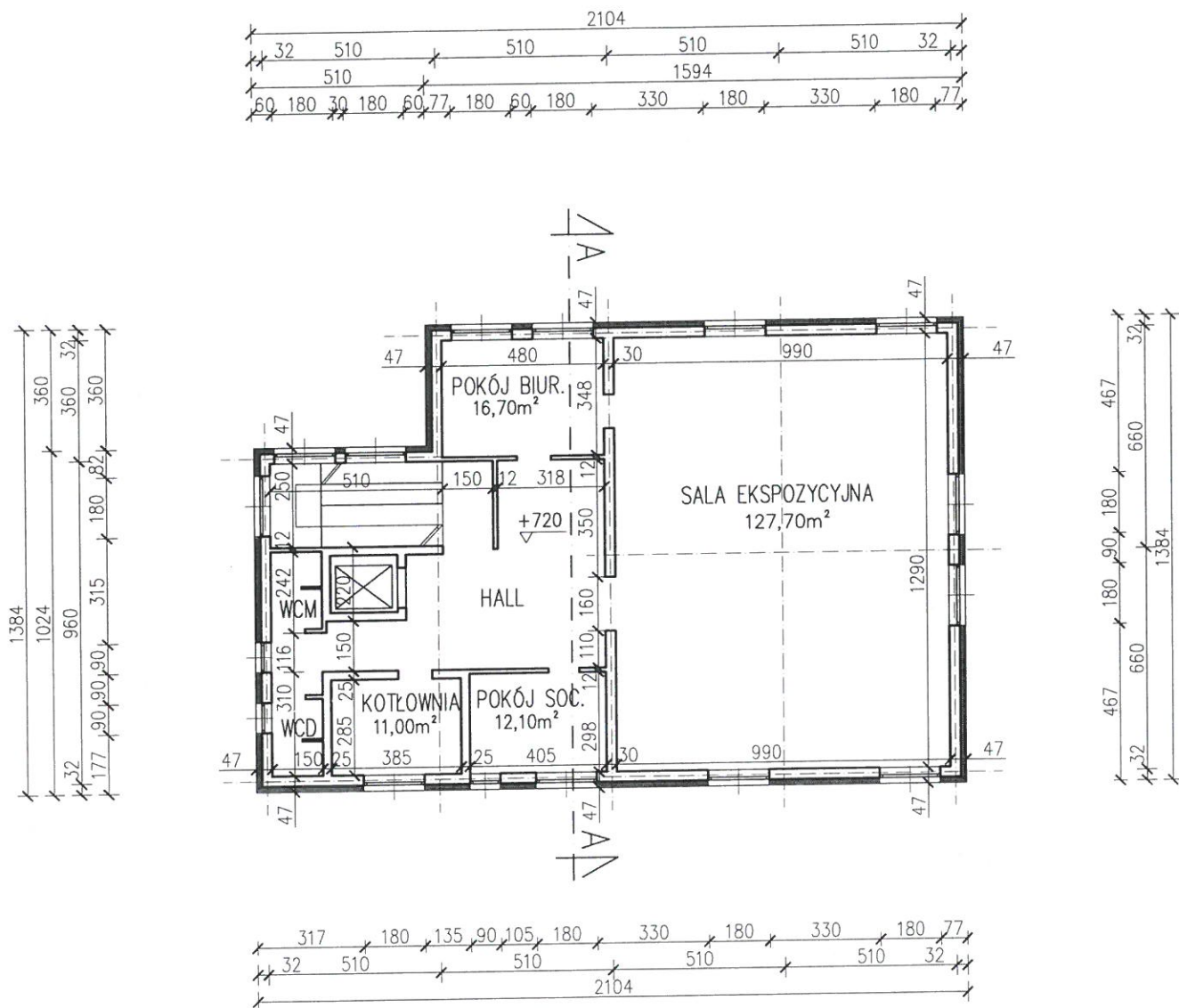
RZUT PARTERU – 1:200

OBIEKT: BUDOWA DOMU KULTURY W WOLI RAFAŁOWSKIEJ NA DZ. NR EWID. 1211/1			STADIUM: KONCEPCJA
NAZWA RYSUNKU: RZUT PARTERU	DATA: 07.2024	SKALA: 1:200	NR RYS.: 2
PROJEKTANT: MGR INŻ. ARCH. ELŻBIETA PODWIŃSKA	NR UPR. A-13/93	PODPIS: <i>Elżbieta Podwińska</i>	



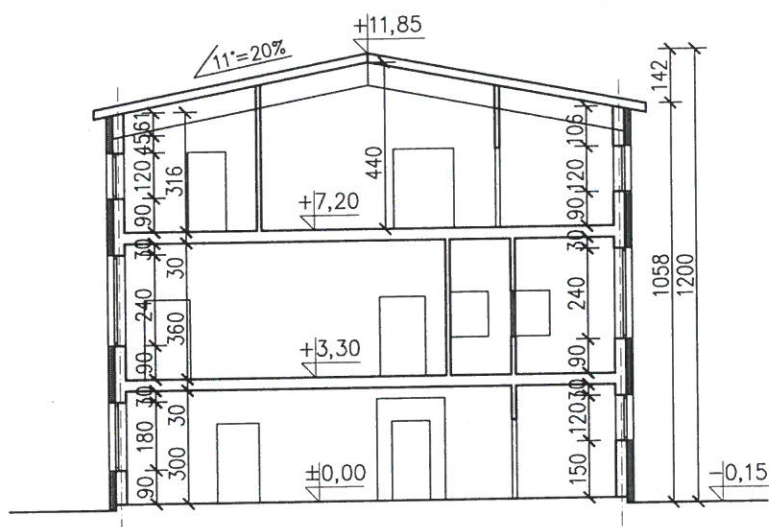
RZUT I PIĘTRA – 1:200

OBIEKT: BUDOWA DOMU KULTURY W WOLI RAFAŁOWSKIEJ NA DZ. NR EWID. 1211/1			STADIUM: KONCEPCJA
NAZWA RYSUNKU: RZUT I PIĘTRA	DATA: 07.2024	SKALA: 1:200	NR RYS.: 3
PROJEKTANT: MGR INŻ. ARCH. ELŻBIETA PODWIŃSKA	NR UPR. A-13/93	PODPIS: <i>Podpis</i>	




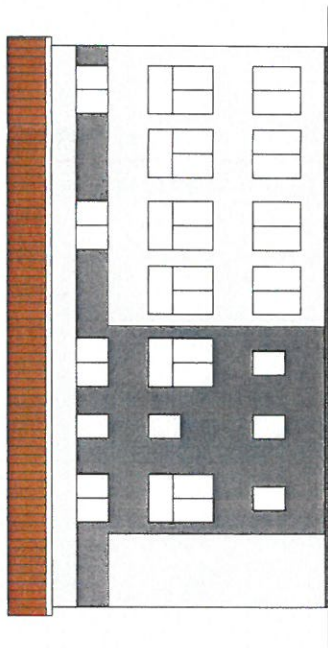
RZUT II PIĘTRA — 1:200

OBIĘKT: BUDOWA DOMU KULTURY W WOLI RAFAŁOWSKIEJ NA DZ. NR EWID. 1211/1			STADIUM: KONCEPCJA
NAZWA RYSUNKU: RZUT II PIĘTRA	DATA: 07.2024	SKALA: 1:200	NR RYS.: 4
PROJEKTANT: MGR INŻ. ARCH. ELŻBIETA PODWIŃSKA			PODPIS: <i>Podpis</i>
			NR UPR. A-13/93

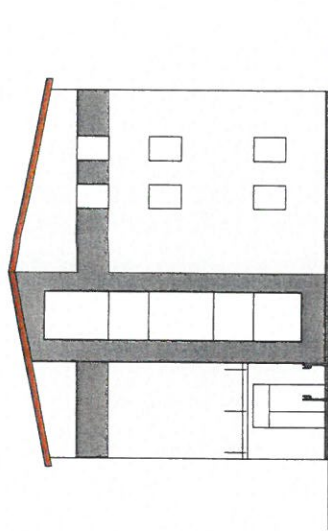


PRZĘCZÓJ - 1:200

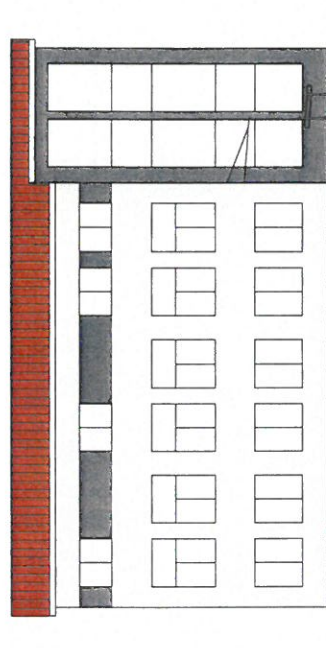
OBIĘKT: BUDOWA DOMU KULTURY W WOLI RAFAŁOWSKIEJ NA DZ. NR EWID. 1211/1			STADIUM: KONCEPCJA
NAZWA RYSUNKU: PRZĘCZÓJ A-A	DATA: 07.2024	SKALA: 1:200	NR RYS.: 5
PROJEKTANT: MGR INŻ. ARCH. ELŻBIETA PODWIŃSKA	NR UPR. A-13/93	PODPIS: 	



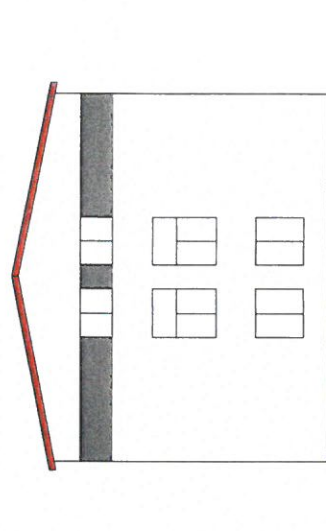
ELEWACJA PD-ZACH. — 1:200



ELEWACJA PN-ZACH. — 1:200



ELEWACJA PN-WSCH. — 1:200



ELEWACJA PD-WSCH. — 1:200

OBJEKT: BUDOWA DOMU KULTURY W WOLI RAFAŁOWSKIEJ NA DZ. NR EWID. 1211/1				STADIUM: KONCEPCJA	
NAZWA PRZEBUDOWY:		DATA:	SKALA:	NR RYS:	
ELEWACJE		07.2024	1:200	6	
PROJEKTANT:		NR DOK.		ZOB.	
MGR INŻ. ARCH. ELŻBIETA PODWIŃSKA		A-13/93		<i>[Signature]</i>	