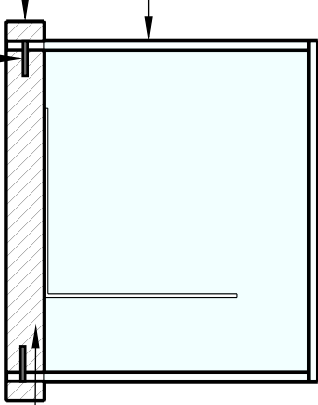


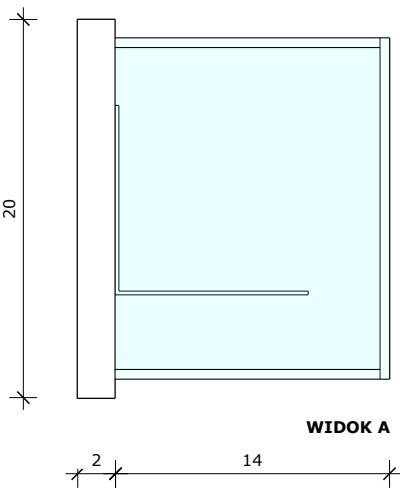
Element montowany na końcu. Maskowanie śrub montażowych

Gablota - szkło bezpieczne. Szkło klejone na krawędziach. Otwory montażowe od góry i od dołu gabloty

Śruby montażowe

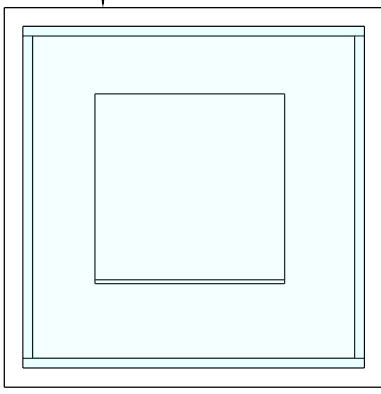


Przekrój A-A



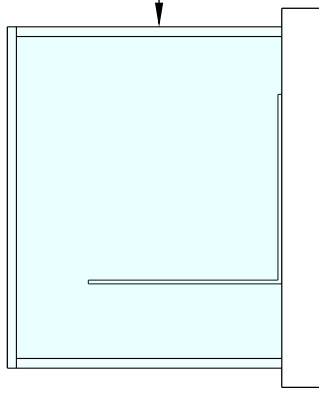
WIDOK A

Ramka - element montowany na końcu. Maskowanie śrub montażowych.



WIDOK B

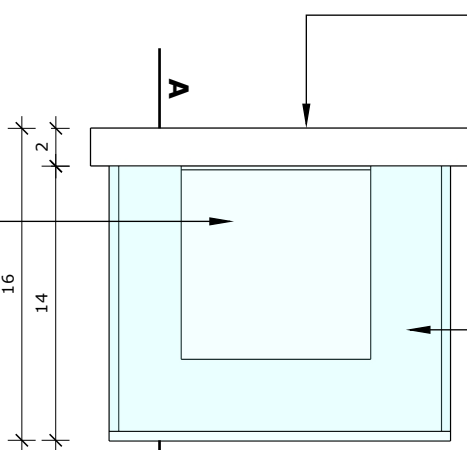
Gablota - szkło bezoieczne



WIDOK C

Plecy gabloty montowane do ściany jako pierwsze. Na plecach podpora ekspozycyjna dla eksponatu.

Element do prezentacji eksponaty. Element metalowy, klejony do pleców gabloty. Metal, lakierowany na kolor biały matowy. Po omówienia wielkość tego elementu.



RZUT Z GÓRY, SKALA 1:4

B

Plecy i ramka gabloty wykonane z płyty MDF oklejanej okleiną w kolorze białym, matowym. Ramka - element montowany na końcu. Maskowanie śrub montażowych

Gablota - szkło bezpieczne, klejone na brzegach. Otwory montażowe ukryte pod ramką

UWAGA: WSZYSTKIE SZCZEGÓŁY DOTYCZĄCE MATERIAŁÓW ORAZ OSTATECZNE ROZWIĄZANIA TECHNICZNE ZOSTANĄ OMÓWIONE NA SPOTKANIU (WYKONAWCA, PROJEKTANT, PRACOWNIK MUZEM) W SIEDZIBIE MUZEUM.

UWAGA: WSZYSTKIE WYMIARY SPRAWDZIĆ W OBIEKCIE. W PRZYPADKU NIEZGODNOŚCI KONTAKT AUTOREM OPRACOWANIA.  
UWAGA: WSZYSTKIE ROZWIĄZANIA TECHNICZNE ZGODNIE Z OBOWIĄZUJĄCYMI NORMAMI I ZASADAMI ERGONOMII. W PRZYPADKU WĄTPLIWOŚCI KONTAKT Z AUTOREM OPRACOWANIA.

WHITE STUDIO DESIGN Pracownia projektowania wnętrz			
INWESTOR	MUZEUM ZIEMI WAŁECKIEJ		
TYTUŁ PROJEKTU	ARANŻACJA WYSTAWY STAŁEJ		
TYTUŁ RYSUNKU	Projekt zabudwy meblowej_Mała wisząca gablota		
SKALA	1:4	NR RYS.	015