



DOBRE+
studio projektowe

Projekt wykonawczy stoiska
Instytutu Książki
na targi The London Book Fair 2025.

2025.01.14

info@dobre-studio.pl

+48 603 361 628

Spis treści

Część opisowa

Podstawa opracowania

Idea

Elementy stoiska

Prace montażowe

Część rysunkowa

Wizualizacje

Widoki poglądowe z opisem elementów stoiska

Pozycja stoiska w hali targowej

Rzut - aranżacja

Pozycja podwieszzeń

Widoki A, B

Przekroje

Układ zaplecza

Napisy LED / Neony

Lada front - desk

Regał R1 wolnostojący dwustronny

Regał R1 podstawa

Regał R3 jednostronny

Kosz na jabka

Stolik dla wydawców

Krzeseł

Podstawa opracowania

Projekt dotyczy stoiska Instytutu Książki na targi The London Book Fair 2025, które odbędą się w dniach 11-23 marca 2025 roku na terenach targowych Olympia London. Będzie ulokowane w hali Olympia Grand Gallery na stanowisku 2C10 o powierzchni 90m² [prostokąt o bokach 4,5x20m].

Idea

Moduły, materiały, kolorystyka

Stoisko zaprojektowano w całości z elementów modułowych. Materiałami jakie użyto do zabudowy to m.in.: arkusze sklejki liściastej, płyty sklejki szalunkowej oraz stalowe rury spiro o różnej średnicy, lakierowane proszkowo. Uzupełnieniem elementów niestandardowych są m.in. typowe krzesła, oprawy oświetleniowe, wykładzina podłogowa.

Należy zastosować sklejkę liściastą oraz sklejkę szalunkową o grubości 20 mm lub równoważną. Należy użyć arkuszy o jednolitym usłojeniu. Powierzchnia o wyższej jakości (bliższej gatunkowi A+) powinna być zawsze skierowana na zewnątrz, w stronę odwiedzających stoisko gości. Dopuszcza się występowanie widocznych sęków. Płyty muszą być równe i niepofalowane.

Wszystkie elementy stoiska będą polakierowane w kolorach określonych niniejszym projektem. Należy zadbać o usunięcie zadziórów i zabezpieczenie ostrych krawędzi stalowych rur spiro oraz komponentów mebli w sposób bezpieczny dla użytkowników i dla uniknięcia uszkodzeń innych elementów stoiska, również podłogi.

W projekcie zastosowano trzy podstawowe kolory: czerwień, jasny szary i ciemny szary:

K1 - jasny szary: RAL 7044

K2 - czerwony: RAL 3016

K3 - ciemny szary: RAL 7021

Sklejka szalunkowa: sklejka brzoza lub topolowa, o ścianach pokrytych filmem fenolowym w kolorze ciemnej szarości/czerni. Sklejka grubości 20 mm (dopuszcza się minimalną grubość 18mm).

Przed realizacją należy zatwierdzić próbki kolorów i materiałów na próbkach powierzchni nie mniejszej niż 0,5 m².

Elementy stoiska

Podłoga

Powierzchnię podłogi należy wykonać z arkuszy sklejki szalunkowej, płyty OSB lub równoważnych podniesionych na dystansach z listew drewnianych lub stalowych lub równoważnych o grubości/wysokości w przedziale 20-40 mm. Przestrzeń pod podłogą musi umożliwiać rozproszanie przewodów instalacji elektrycznej.

Krawędzie podłogi stoiska należy zabezpieczyć kątownikiem stalowym lub aluminiowym lakierowanym w kolorze zbliżonym do barwy zastosowanej wykładziny podłogowej dywanowej w kolorze czerwonym typ SUPERSTAR 316 lub równoważny. Do akceptacji Zleceniodawcy na podstawie próbek dostarczonych przed realizacją.

Mebel recepcyjny

Wykonany z płyt sklejki liściastej oraz rur spiro z dwoma blatami roboczymi i przymocowanych do słupów z rur spiro o średnicy 300 mm, z bokami z paneli sklejkowych lakierowanych na kolor K2. Na froncie mebla znajdują

się dwie tablice z grafiką.

Blaty mebla wykonać z płyt sklejkowej, o krawędziach lakierowanych na kolor K2.

W miejscu łączenia blatów, pod krawędziami płyt zamocować panel podporowy z płyty sklejkowej. Znajdujące się nad blatem wąskie półki maskujące listwę LED wykonać ze sklejki szalunkowej lakierowanej na kolor K2. Od wewnętrznej strony płyt frontowych pod półkami należy zamontować dwa podwójne gniazda elektryczne a pod spodem płyt półek należy zainstalować oświetlenie listwowe LED o ciepłej białej temperaturze barwowej i mocy około 14W/mb.

Regały na książki

Zaprojektowano dwa typy regałów na książki:

R1 - dziesięć dwustronnych regałów wolnostojących wykonanych z arkuszy płyt sklejkowej i stalowych rur spiro o średnicy 300 mm. Każdy z mebli wyposażony jest w dwie zamykane szafki wykonane ze sklejki szalunkowej oraz 6 półek na książki (po trzy z obydwu stron). Krawędzie półek oraz szafek lakierowane w kolorze K2. W podstawie regału zamontować dwa czarne, podwójne gniazda elektryczne. Krawędzie frontowe półek wykonać z płaskownika stalowego lub aluminiowego 30 mm wystającego ponad krawędź półki o około 10 mm w celu zapobiegania ześlizgiwaniu się książek ustawionych pod kątem (opartych o panel regału). Montaż półek na jak najmniej widocznych stalowych kątownikach montażowych lakierowanych w kolorze K1. Płytę półek należy podciąć w taki sposób aby w miejscach montażu wsporników nie powstawała szczelina pomiędzy półką a panelem regału. W drzwiach szafki

zaprojektowane zostały prostokątne otwory pełniące funkcję uchwytów do otwierania. Dopuszcza się użycie uchwytów meblowych – do akceptacji przez Zamawiającego na podstawie próbek. Szafki zaopatrzyć w zamki na klucz z wkładką w górnej strefie elementu skrzyniowego. Na górne krawędzie rur spiro nałożyć dekle ze sklejki grubości 20 mm w kolorze K1. Na wysięgnikach dekli przewidziano miejsce na montaż opraw oświetleniowych LED. Na deklach mocowane będą ramki wykonane z profili stalowych lub aluminiowych. Do ramek należy zamocować tablice fryzów z logotypami wydawców oraz typowe oprawy oświetleniowe na wysięgnikach typu Octanorm M1498 lub równoważne. Dopuszcza się inną, równoważną konstrukcję fryzów po akceptacji zmian przez Zamawiającego i Projektanta.

W trakcie montażu regału należy stosować kolejność instalacji komponentów:

- zamocować podstawę do podłogi,
- przeprowadzić przewody zasilające [elektryczne],
- wsunąć w szczelinę panel regału,
- zamontować wsporniki półek i półki,
- ustawić rury spiro na trzonach montażowych,
- zamocować wkrętami rury spiro do panelu w niewidocznych miejscach,
- zamocować dekle na rurach spiro,
- zamocować fryzy z logotypami wydawnictw do dekli,
- zamocować i podłączyć oprawy oświetleniowe.

R3 – osiem regałów meblowych jednostronnych. Konstrukcja analogiczna do regału R1. Wersja R3 stanowi połowę regału R1 powstałą poprzez

odcięcie w płaszczyźnie środkowej płyty panelu pozbawioną fragmentu obejmującego rurę spiro,
Jej podstawę oraz górny dekiel z oświetleniem. Pozostałe aspekty pozostają bez zmian względem regału R1.
Na plecach jednego z regałów w sąsiedztwie recepcji montowana będzie grafika.

Nad regałami ustawionymi wzdłuż ściany zaplecza należy umieścić fryzy z grafiką. Fryzy wykonane z arkuszy płyty w kolorach określonych w części rysunkowej. Płyty połączone w narożnikach po wewnętrznej stronie za pomocą stalowych kątowników ciesielskich. Całość w sposób niewidoczny z zewnątrz dla gości stoiska mocowana na wkrętach za pomocą profili stalowych do wewnętrznych ścianek zaplecza (do tyłu płyt paneli regałów).

Skrzynki na jabłka

Konstrukcja pojemnika na jabłka wykorzystuje rury spiro o średnicy 600mm lakierowane proszkowo w kolorze K2 – czerwony (RAL3016). W górnej części należy umieścić misę na owoce wykonaną z giętego MDFu z płaskim dnem mocowaną do rury spiro za pomocą wkrętów. W dolnej części obciążyć całość dla uzyskania stabilności mebla.

Oświetlenie

Na ścianach zaplecza oraz ścianie działowej należy umieścić neony „Books from Poland” w kolorze czerwonym, wykonany w technologii led wg projektu. Zasilanie należy doprowadzić w sposób niewidoczny, od strony wnętrza zaplecza.

Wszystkie regały należy wyposażyć w modułowe oprawy oświetleniowe INITA LED KANLUX lub równoważne w kolorze białym, montowane na nakładkach na rury spiro w formie wykonanych ze sklejk dekli.
Dodatkowo, nad fryzami regałów z logotypami należy zamontować typowe oświetlenie modułowe Octanorm M1498 lub równoważne.
Temperatura barwowa emitowanego światła powinna być ciepła biała. Reflektory LED muszą posiadać możliwość regulacji kąta strumienia świetlnego. Całość obecnego na stoisku oświetlenia załączana z tablicy rozdzielczej na zapleczu.

Stoliki

24 sztuki wykonanych z arkuszy płyt sklejk szalunkowej lakierowanych na kolor K3 - ciemny szary: RAL 7021, o krawędziach lakierowanych na kolor czerwony K2 - czerwony: RAL 3016, wyposażone w cztery nogi stalowe o przekroju okręgu, lakierowane proszkowo na kolor K1 - jasny szary: RAL 7044.

Krzeseła

Przewidziano dwa rodzaje siedzisk: 52 szt. typowych krzeseł MDD New School N1N01 lub równoważne w kolorze jasno szarym RAL7044 oraz trzy w kolorze czerwonym (RAL3016).
Krzeseła standardowe powinny być sztaplowalne.

Zaplecza i magazyny

W obrębie stoiska zaprojektowano jedno zaplecze pełniące funkcję pomieszczenia socjalnego i magazynowego.

Dostęp do zaplecza realizowany przez drzwi typowe o szer. 800mm, preferowane rozwiązanie bezprzylgowe, lakierowane w kolorze K1 - jasny szary: RAL 7044 z czerwonym pasem w kolorze K2 - czerwony: RAL 3016 górnej części. Czerwony pas ma stanowić ciągłość pomiędzy fryzami regałów. Drzwi wyposażone w przeszklone okienko, umożliwiające wgląd do wnętrza zaplecza, klamkę typową w kolorze szarym K1 lub białą lub w kolorze stalowym oraz zamek na klucz i klawiaturą pozwalającą na dostęp po wprowadzeniu kodu lub użycie karty/breloka zbliżeniowego.

Wyposażenie:

- Roboczy blat kuchenny o wysokości około 860 mm.
- W blacie zamontować niewielki typowy zlew stalowy. Odpływ zlewu, wyposażony w syfon, połączyć elastyczną rurą ze zbiornikiem na zlewki. Pojemnik o nietransparentnych ściankach wyposażyć w nakrętkę połączoną hermetycznie z rurą odpływową [np. systemowe rozwiązania Comet lub równoważne]. Pojemnik umieścić na platformie z kółkami dla ułatwienia transportu do strefy toalet w celu łatwego opróżnienia. Szafkę pod zlewem wyposażyć w drzwiczki wg. projektu dla ukrycia w/w instalacji.
- Ekspres do kawy z zapasem kawy. - czajnik elektryczny.
- Dystrybutor wody zimnej i gorącej.
- Niewielka lodówka podblatowa,
- Regały magazynowe.
- Cztery podwójne gniazda elektryczne nie licząc tych, do których podłączone będą w/w sprzęty.
- Oświetlenie.

Prace montażowe

Instalacja elektryczna

Wszelkie przewody instalacji elektrycznej należy rozprowadzić w sposób niewidoczny pod płytami podłogowymi.

Zasilanie do stoiska należy doprowadzić z instalacji hali targowej umiejscowionej pod sufitem nad obszarem zaplecza projektowanego stoiska.

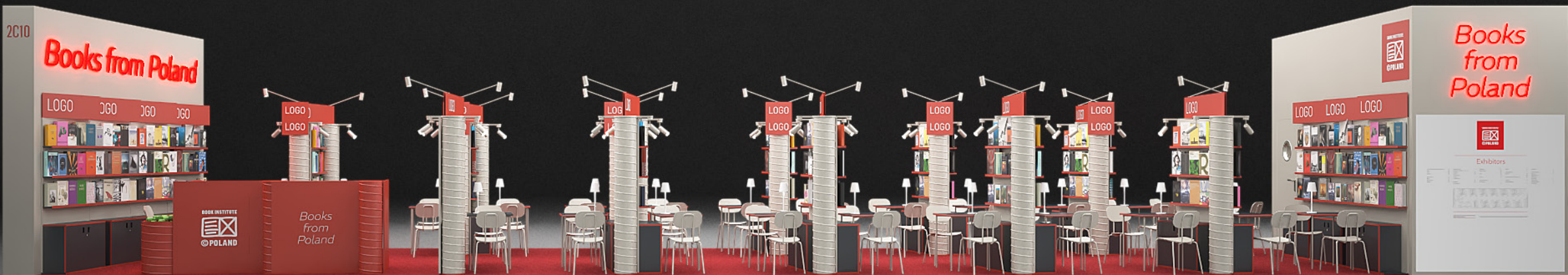
Każdy regał należy zasilić w energię elektryczną dla montowanych na nim opraw oświetleniowych LED oraz dwóch podwójnych gniazd elektrycznych. W przestrzeni zaplecza należy zapewnić energię elektryczną niezbędną dla dodatkowych lampek oświetlających przestrzenny napis oraz gniazd elektrycznych, umożliwiających podłączenie zasilania sprzętów i urządzeń. Zaopatrzyć w energię elektryczną ladę front – desk – zgodnie z rysunkiem.

Instalacja regałów i ścianek

Wszystkie moduły nieruchome t.j. regały wolnostojące, regały stanowiące ścianki zaplecza, ladę front-desk należy zamocować trwale do podłogi w pozycjach oznaczonych na rysunku aranżacji z użyciem wkrętów samowiercących.

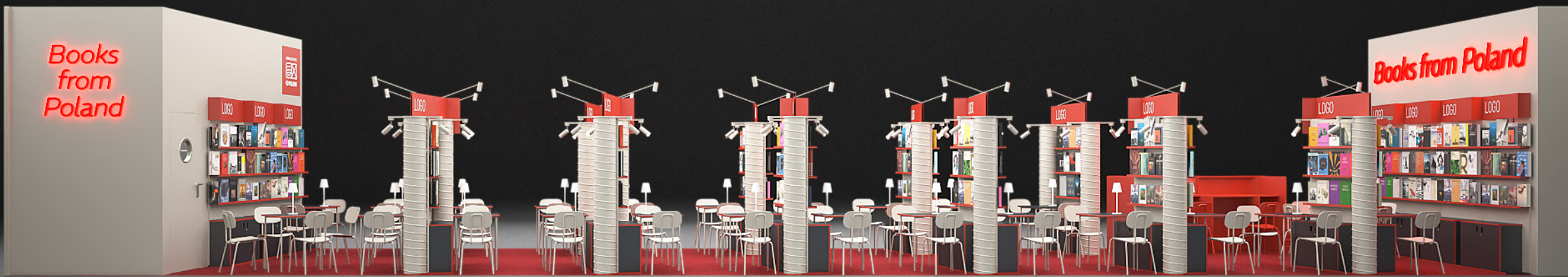


DOBRE+





DOBRE+





DOBRE+



2C10



Books from Poland

LOGO LOGO LOGO LOGO



BOOK INSTITUTE

©POLAND

Books
from
Poland

LOGO
LOGO

LOGO
LOGO

Exhibitors

Exhibitors

1	2	3	4	5	6	7	8	9	10	11	12	13	14	15	16	17	18	19	20	21	22	23	24	25	26	27	28	29	30	31	32	33	34	35	36	37	38	39	40	41	42	43	44	45	46	47	48	49	50
51	52	53	54	55	56	57	58	59	60	61	62	63	64	65	66	67	68	69	70	71	72	73	74	75	76	77	78	79	80	81	82	83	84	85	86	87	88	89	90	91	92	93	94	95	96	97	98	99	100

LOGO
LOGO





LOGO

LOGO

LOGO

LOGO

LOGO

LOGO

Books from Polo

ANDREA BOCCONI
LA TARTARUGA DI GAUGUIN

QUIÈ ORA
LO SPAZIO E I TEMPI PURIFICATI
COME LE SUE QUALITÀ DELLA VITA
E DELLA CITTÀ MANA LITTA

ERICH DIACKMANN
Il volto e la parola

2001
A SPACE ODYSSEY

THE BEE

L'ART LOGIS

DECOR AMENAGEMENT

DECOR MOBILES

architetura

YOGA

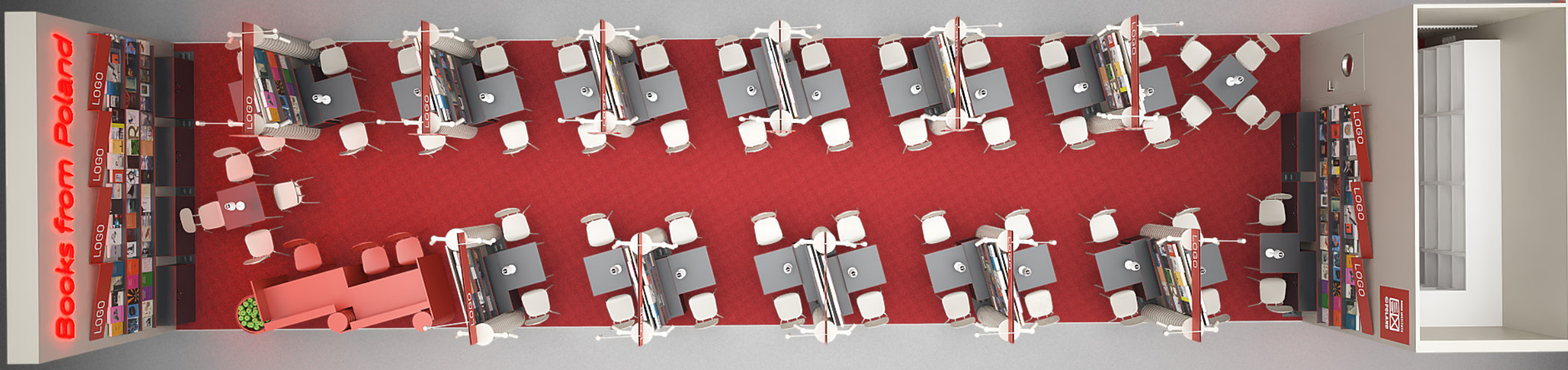
Creative Mind
An Inquiry into Meaning and Truth
TAMARA
O'KEEFE

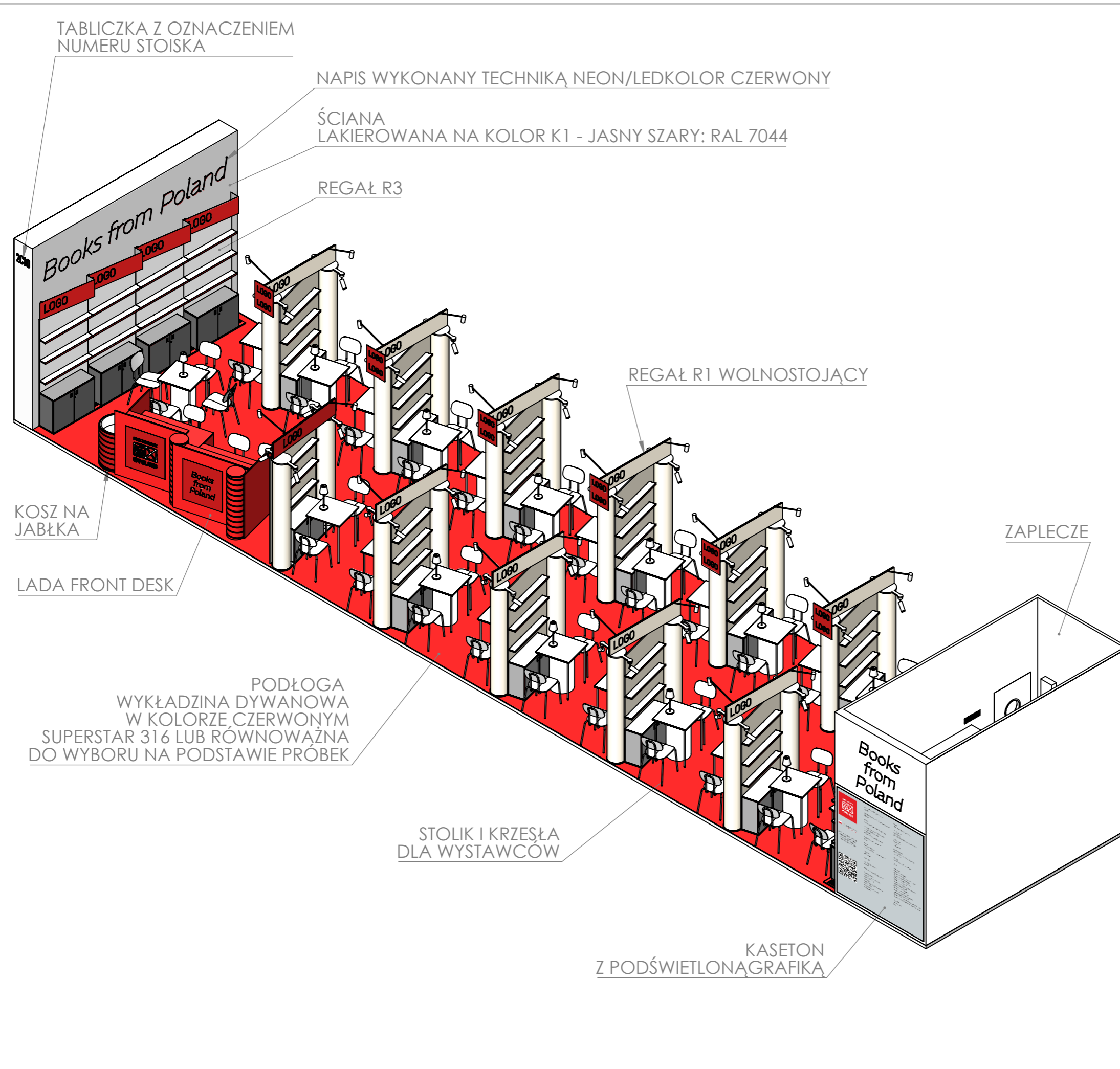
MINIMAL INSPIRATION
L'ARTE MANGIAR BENE
FULLMOON

ALEXANDER McQUEEN
Kevin Drum
MICHEL FABER
THE BOOK OF STRANGE NEW THINGS



DOBRE+





TABLICZKA Z OZNACZENIEM
NUMERU STOISKA

NAPIS WYKONANY TECHNIKĄ NEON/LEDKOLOR CZERWONY

ŚCIANA
LAKIEROWANA NA KOLOR K1 - JASNY SZARY: RAL 7044

REGAŁ R3

REGAŁ R1 WOLNOSTOJĄCY

KOSZ NA
JABŁKA

LADA FRONT DESK

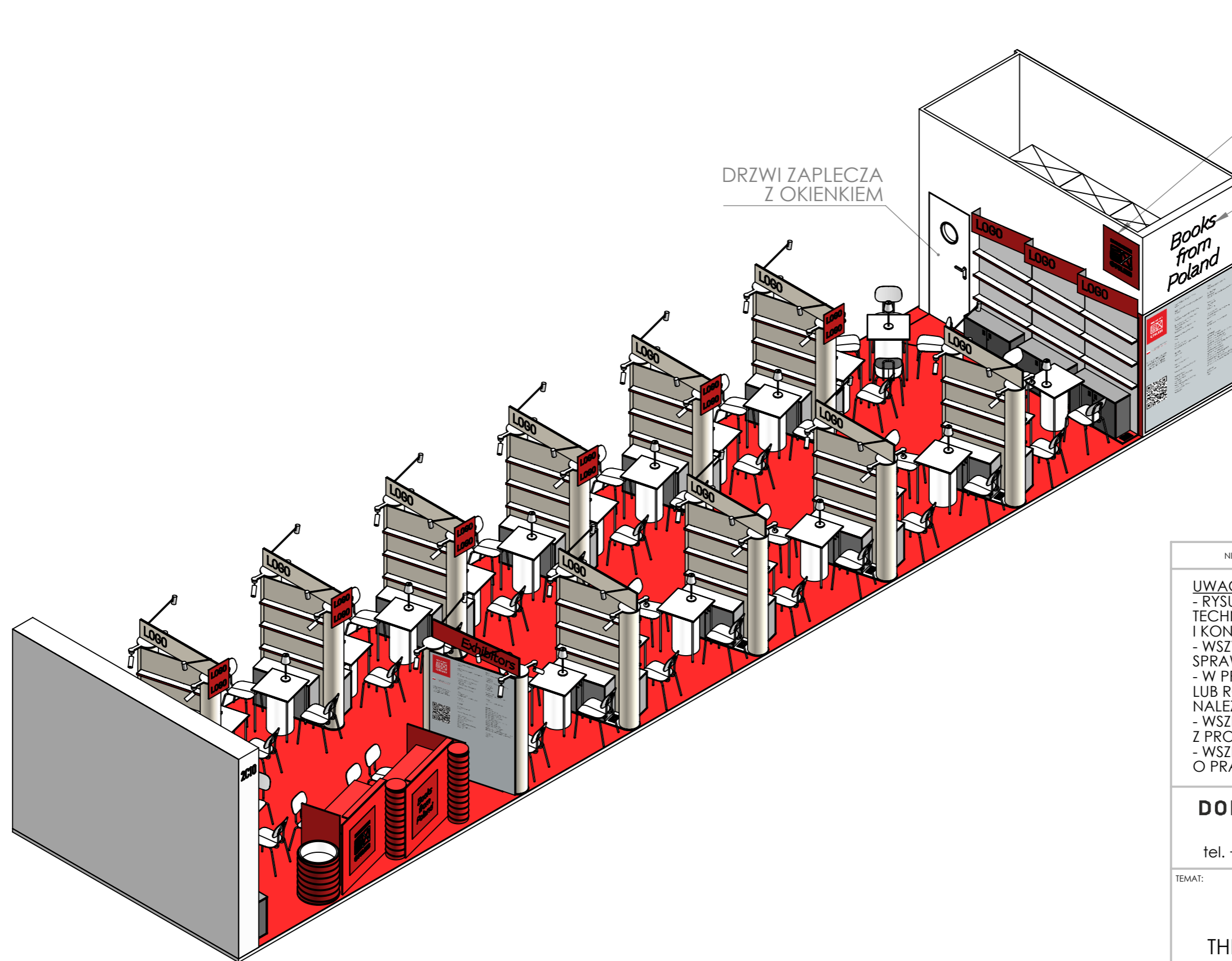
PODŁOGA
WYKŁADZINA DYWANOWA
W KOLORZE CZERWONYM
SUPERSTAR 316 LUB RÓWNOWAŻNA
DO WYBORU NA PODSTAWIE PRÓBEK

STOLIK I KRZESŁA
DLA WYSTAWCÓW

ZAPLECZE

KASETON
Z PODŚWIETLONĄ GRAFIKĄ

NIE SKALUJ RYSUNKU		WSZELKIE PRAWA ZASTRZEŻONE	
<p>UWAGA! - RYSUNEK NALEŻY CZYTAĆ WRAZ Z OPISEM TECHNICZNYM, Z RYSUNKAMI BRANŻOWYMI I KONSTRUKCYJNYMI. - WSZYSTKIE WYMIARY I WIELKOŚCI NALEŻY SPRAWDZIĆ W MIEJSCU REALIZACJI. - W PRZYPADKU JAKICHKOLWIEK NIEŚCISŁOŚCI LUB ROZBIEŻNOŚCI POMIĘDZY RYSUNKAMI NALEŻY SKONTAKTOWAĆ SIĘ Z PROJEKTANTEM. - WSZELKIE ZMIANY NALEŻY SKONSULTOWAĆ Z PROJEKTANTEM. - WSZELKIE PRAWA WYNIKAJĄCE Z USTAWY O PRAWIE AUTORSKIM ZASTRZEŻONE.</p>			
<p>DOBRE+ STUDIO PROJEKTOWE Morawica 391, 32-084 Morawica tel. +48 603 361 628, info@dobre-studio.pl</p>			
TEMAT:		<p>PROJEKT STOISKA INSTYTUTU KSIĄŻKI NA TARGACH THE LONDON'S BOOK FAIR 2025</p>	
INWESTOR::		<p>INSTYTUT KSIĄŻKI UL. Z. WRÓBLEWSKIEGO6, 31-148 KRAKÓW</p>	
FAZA:		<p>PROJEKT WYKONAWCZY</p>	
TYTUŁ RYSUNKU:		<p>RYSUNEK Z OPISEM ELEMENTÓW STOISKA</p>	<p>A3</p>
SKALA:1:60		ARKUSZ 1 Z 18	STRONA 1



DRZWI ZAPLECZA
Z OKIENKIEM

LOGOTYP
INSTYTUTU KSIĄŻKI
GRAFIKA DRUKOWANA NA
TWORZYWIE SZTUCZNYM
LUB WYKLEJANA Z FOLII

NAPIS WYKONANY
TECHNIKĄ NEON/LED
KOLOR CZERWONY

ŚCIANY
LAKIEROWANE
NA KOLOR K1
- JASNY SZARY: RAL 7044

NIE SKALUJ RYSUNKU

WSZELKIE PRAWA ZASTRZEŻONE

UWAGA!

- RYSUNEK NALEŻY CZYTAĆ WRAZ Z OPISEM TECHNICZNYM, Z RYSUNKAMI BRANŻOWYMI I KONSTRUKCYJNYMI.
- WSZYSTKIE WYMIARY I WIELKOŚCI NALEŻY SPRAWDZIĆ W MIEJSCU REALIZACJI.
- W PRZYPADKU JAKICHKOLWIEK NIEŚCISŁOŚCI LUB ROZBIEŻNOŚCI POMIĘDZY RYSUNKAMI NALEŻY SKONTAKTOWAĆ SIĘ Z PROJEKTANTEM.
- WSZELKIE ZMIANY NALEŻY SKONSULTOWAĆ Z PROJEKTANTEM.
- WSZELKIE PRAWA WYNIKAJĄCE Z USTAWY O PRAWIE AUTORSKIM ZASTRZEŻONE.

DOBRE+ STUDIO PROJEKTOWE

Morawica 391, 32-084 Morawica
tel. +48 603 361 628, info@dobre-studio.pl

TEMAT:

PROJEKT STOISKA
INSTYTUTU KSIĄŻKI
NA TARGACH
THE LONDON'S BOOK FAIR 2025

INWESTOR::

INSTYTUT KSIĄŻKI
UL. Z. WRÓBLEWSKIEGO 6, 31-148 KRAKÓW

FAZA:

PROJEKT WYKONAWCZY

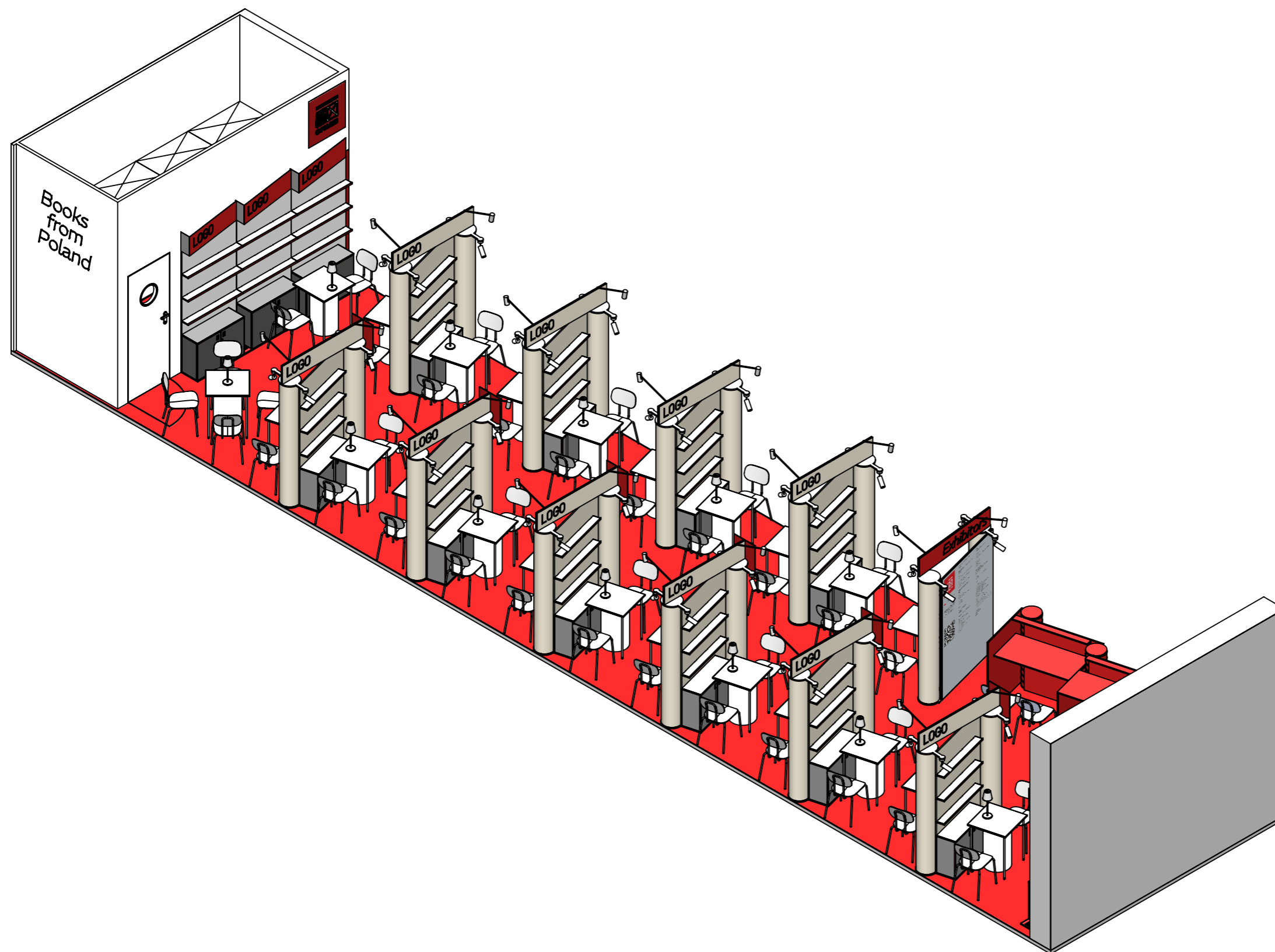
TYTUŁ RYSUNKU:

A3

SKALA:1:60

ARKUSZ 2 Z 18

STRONA 2



NIE SKALUJ RYSUNKU

WSZELKIE PRAWA ZASTRZEŻONE

UWAGA!

- RYSUNEK NALEŻY CZYTAĆ WRAZ Z OPISEM TECHNICZNYM, Z RYSUNKAMI BRANŻOWYMI I KONSTRUKCYJNYMI.
- WSZYSTKIE WYMIARY I WIELKOŚCI NALEŻY SPRAWDZIĆ W MIEJSCU REALIZACJI.
- W PRZYPADKU JAKICHKOLWIEK NIEŚCISŁOŚCI LUB ROZBIEŻNOŚCI POMIĘDZY RYSUNKAMI NALEŻY SKONTAKTOWAĆ SIĘ Z PROJEKTANTEM.
- WSZELKIE ZMIANY NALEŻY SKONSULTOWAĆ Z PROJEKTANTEM.
- WSZELKIE PRAWA WYNIKAJĄCE Z USTAWY O PRAWIE AUTORSKIM ZASTRZEŻONE.

DOBRE STUDIO PROJEKTOWE

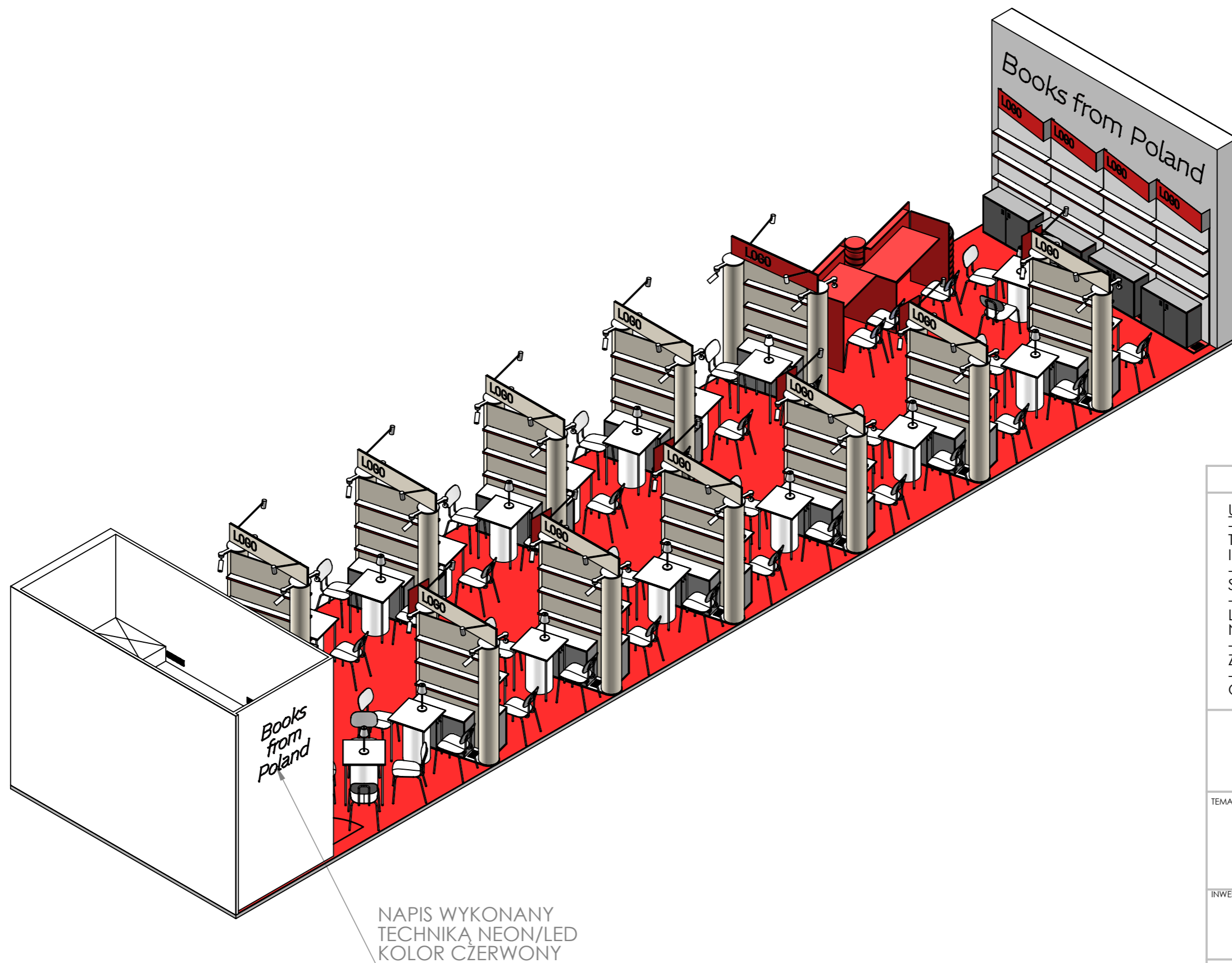
Morawica 391, 32-084 Morawica
tel. +48 603 361 628, info@dobre-studio.pl

TEMAT: **PROJEKT STOISKA
INSTYTUTU KSIĄŻKI
NA TARGACH
THE LONDON'S BOOK FAIR 2025**

INWESTOR: **INSTYTUT KSIĄŻKI
UL. Z. WRÓBLEWSKIEGO 6, 31-148 KRAKÓW**

FAZA: **PROJEKT WYKONAWCZY**

TYTUŁ RYSUNKU: A3



NIE SKALUJ RYSUNKU

WSZELKIE PRAWA ZASTRZEŻONE

UWAGA!

- RYSUNEK NALEŻY CZYTAĆ WRAZ Z OPISEM TECHNICZNYM, Z RYSUNKAMI BRANŻOWYMI I KONSTRUKCYJNYMI.
- WSZYSTKIE WYMIARY I WIELKOŚCI NALEŻY SPRAWDZIĆ W MIEJSCU REALIZACJI.
- W PRZYPADKU JAKICHKOLWIEK NIEŚCISŁOŚCI LUB ROZBIEŻNOŚCI POMIĘDZY RYSUNKAMI NALEŻY SKONTAKTOWAĆ SIĘ Z PROJEKTANTEM.
- WSZELKIE ZMIANY NALEŻY SKONSULTOWAĆ Z PROJEKTANTEM.
- WSZELKIE PRAWA WYNIKAJĄCE Z USTAWY O PRAWIE AUTORSKIM ZASTRZEŻONE.

DOBRE STUDIO PROJEKTOWE

Morawica 391, 32-084 Morawica
tel. +48 603 361 628, info@dobre-studio.pl

TEMAT:

PROJEKT STOISKA
INSTYTUTU KSIĄŻKI
NA TARGACH
THE LONDON'S BOOK FAIR 2025

INWESTOR::

INSTYTUT KSIĄŻKI
UL. Z. WRÓBLEWSKIEGO 6, 31-148 KRAKÓW

FAZA:

PROJEKT WYKONAWCZY

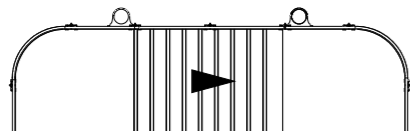
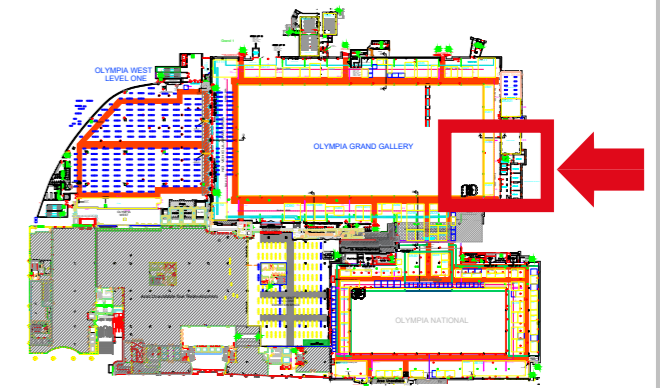
TYTUŁ RYSUNKU:

A3

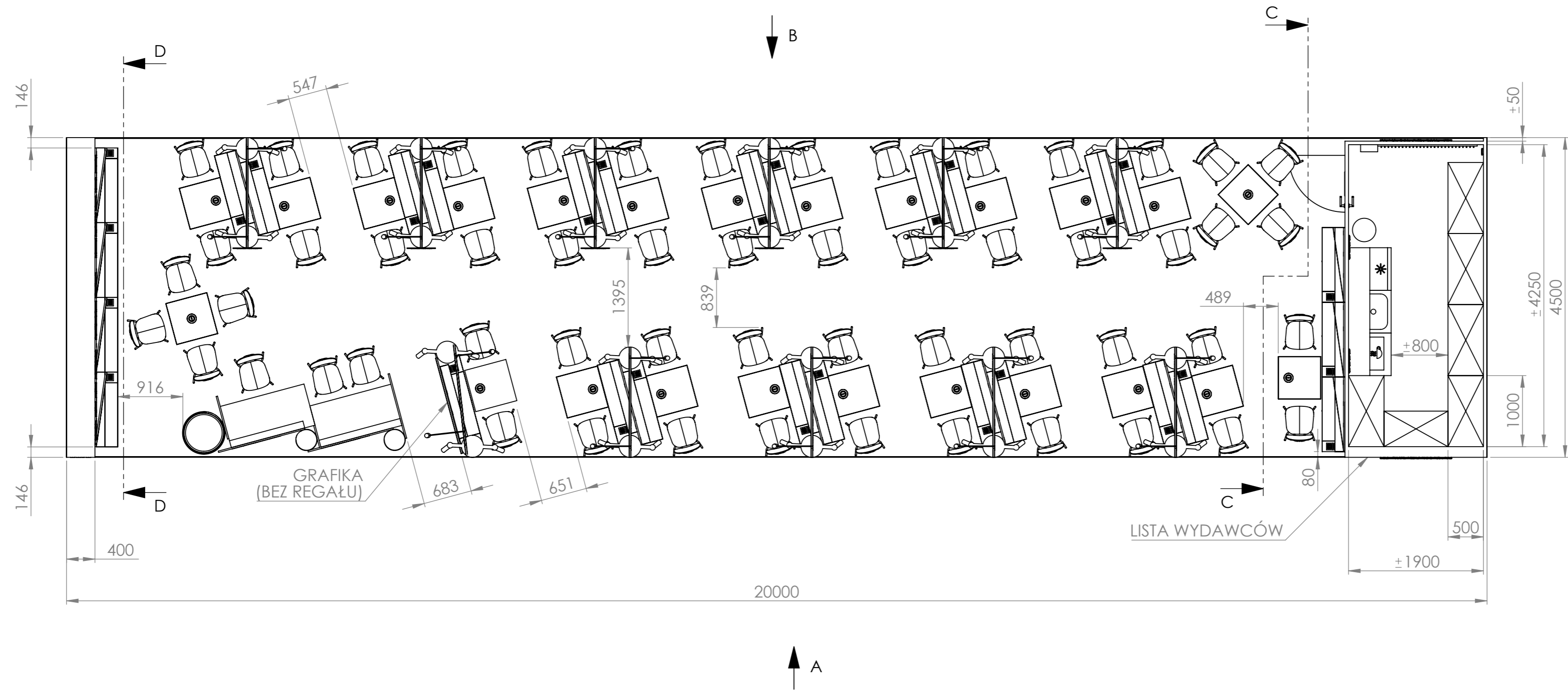
SKALA: 1:60

ARKUSZ 4 Z 18

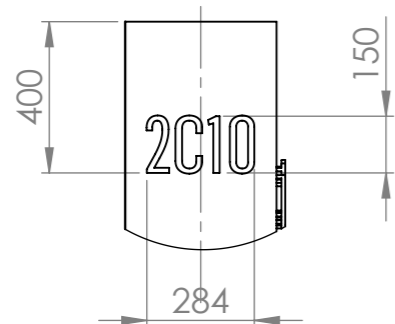
STRONA 4



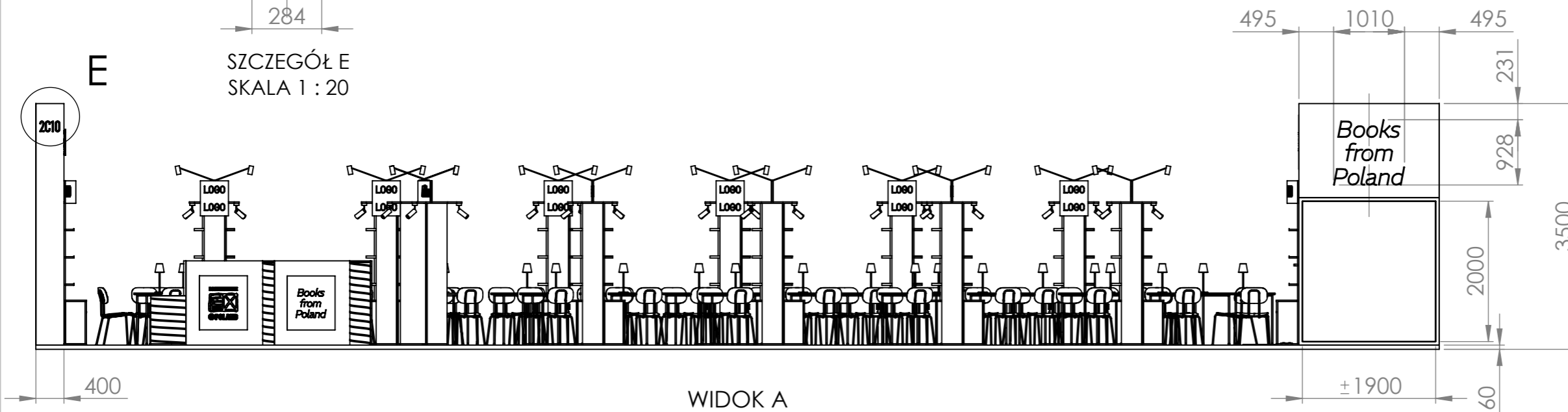
NIE SKALUJ RYSUNKU	WSZELKIE PRAWA ZASTRZEŻONE
<p>UWAGA! - RYSUNEK NALEŻY CZYTAĆ WRAZ Z OPISEM TECHNICZNYM, Z RYSUNKAMI BRANŻOWYMI I KONSTRUKCYJNYMI. - WSZYSTKIE WYMIARY I WIELKOŚCI NALEŻY SPRAWDZIĆ W MIEJSCU REALIZACJI. - W PRZYPADKU JAKICHKOLWIEK NIEŚCISŁOŚCI LUB ROZBIEŻNOŚCI POMIĘDZY RYSUNKAMI NALEŻY SKONTAKTOWAĆ SIĘ Z PROJEKTANTEM. - WSZELKIE ZMIANY NALEŻY SKONSULTOWAĆ Z PROJEKTANTEM. - WSZELKIE PRAWA WYNIKAJĄCE Z USTAWY O PRAWIE AUTORSKIM ZASTRZEŻONE.</p>	
<p>DOBRE STUDIO PROJEKTOWE Morawica 391, 32-084 Morawica tel. +48 603 361 628, info@dobre-studio.pl</p>	
TEMAT:	<p>PROJEKT STOISKA INSTYTUTU KSIĄŻKI NA TARGACH THE LONDON'S BOOK FAIR 2025</p>
INWESTOR::	<p>INSTYTUT KSIĄŻKI UL. Z. WRÓBLEWSKIEGO6, 31-148 KRAKÓW</p>
FAZA:	<p>PROJEKT WYKONAWCZY</p>
TYTUŁ RYSUNKU:	<p>STOISKO NR 2C10</p>
SKALA: 1:60	<p>ARKUSZ 5 Z 18</p>
<p>STRONA 5</p>	



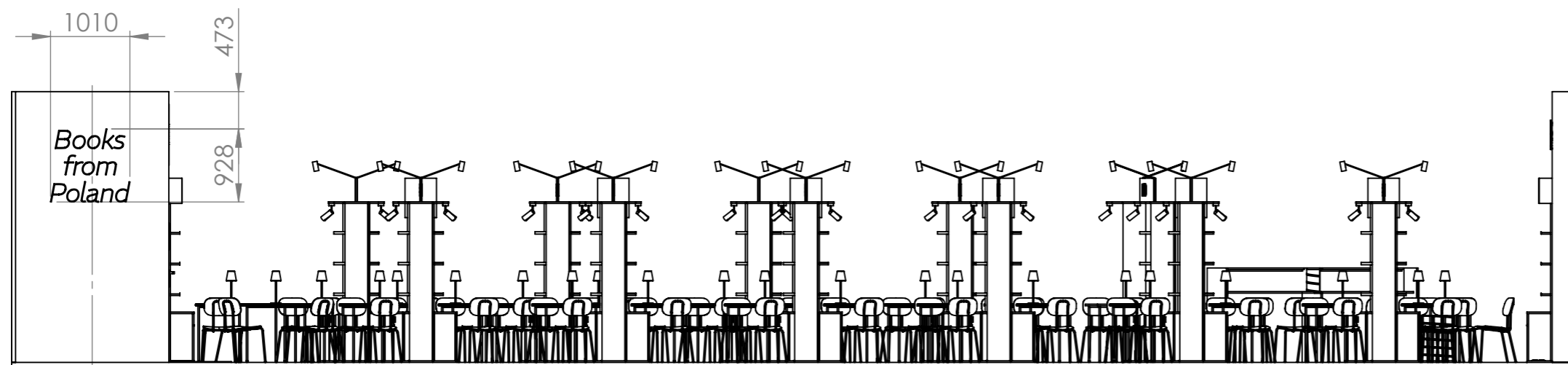
NIE SKALUJ RYSUNKU		WSZELKIE PRAWA ZASTRZEŻONE	
<p>UWAGA!</p> <ul style="list-style-type: none"> - RYSUNEK NALEŻY CZYTAĆ WRAZ Z OPISEM TECHNICZNYM, Z RYSUNKAMI BRANŻOWYMI I KONSTRUKCYJNYMI. - WSZYSTKIE WYMIARY I WIELKOŚCI NALEŻY SPRAWDZIĆ W MIEJSCU REALIZACJI. - W PRZYPADKU JAKICHKOLWIEK NIEŚCISŁOŚCI LUB ROZBIEŻNOŚCI POMIĘDZY RYSUNKAMI NALEŻY SKONTAKTOWAĆ SIĘ Z PROJEKTANTEM. - WSZELKIE ZMIANY NALEŻY SKONSULTOWAĆ Z PROJEKTANTEM. - WSZELKIE PRAWA WYNIKAJĄCE Z USTAWY O PRAWIE AUTORSKIM ZASTRZEŻONE. 			
<p>DOBRE STUDIO PROJEKTOWE</p> <p>Morawica 391, 32-084 Morawica tel. +48 603 361 628, info@dobre-studio.pl</p>			
TEMAT:		<p>PROJEKT STOISKA INSTYTUTU KSIĄŻKI NA TARGACH THE LONDON'S BOOK FAIR 2025</p>	
INWESTOR:		<p>INSTYTUT KSIĄŻKI UL. Z. WRÓBLEWSKIEGO 6, 31-148 KRAKÓW</p>	
FAZA:		<p>PROJEKT WYKONAWCZY</p>	
TYTUŁ RYSUNKU:		RZUT	A3.2
SKALA: 1:50	ARKUSZ 6 Z 18	STRONA 6	



SZCZEGÓŁ E
SKALA 1 : 20



WIDOK A



WIDOK B
180,00°

NIE SKALUJ RYSUNKU

WSZELKIE PRAWA ZASTRZEŻONE

UWAGA!

- RYSUNEK NALEŻY CZYTAĆ WRAZ Z OPISEM TECHNICZNYM, Z RYSUNKAMI BRANŻOWYMI I KONSTRUKCYJNYMI.
- WSZYSTKIE WYMIARY I WIELKOŚCI NALEŻY SPRAWDZIĆ W MIEJSCU REALIZACJI.
- W PRZYPADKU JAKICHKOLWIEK NIEŚCISŁOŚCI LUB ROZBIEŻNOŚCI POMIĘDZY RYSUNKAMI NALEŻY SKONTAKTOWAĆ SIĘ Z PROJEKTANTEM.
- WSZELKIE ZMIANY NALEŻY SKONSULTOWAĆ Z PROJEKTANTEM.
- WSZELKIE PRAWA WYNIKAJĄCE Z USTAWY O PRAWIE AUTORSKIM ZASTRZEŻONE.

DOBRE+ STUDIO PROJEKTOWE

Morawica 391, 32-084 Morawica
tel. +48 603 361 628, info@dobre-studio.pl

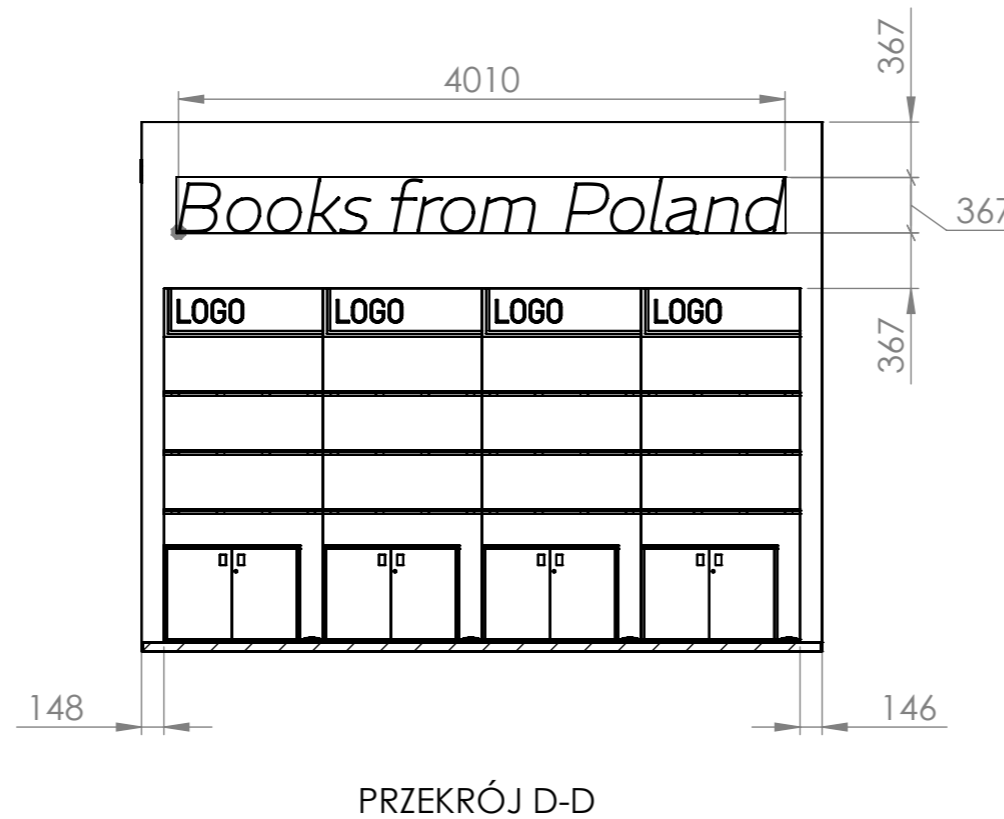
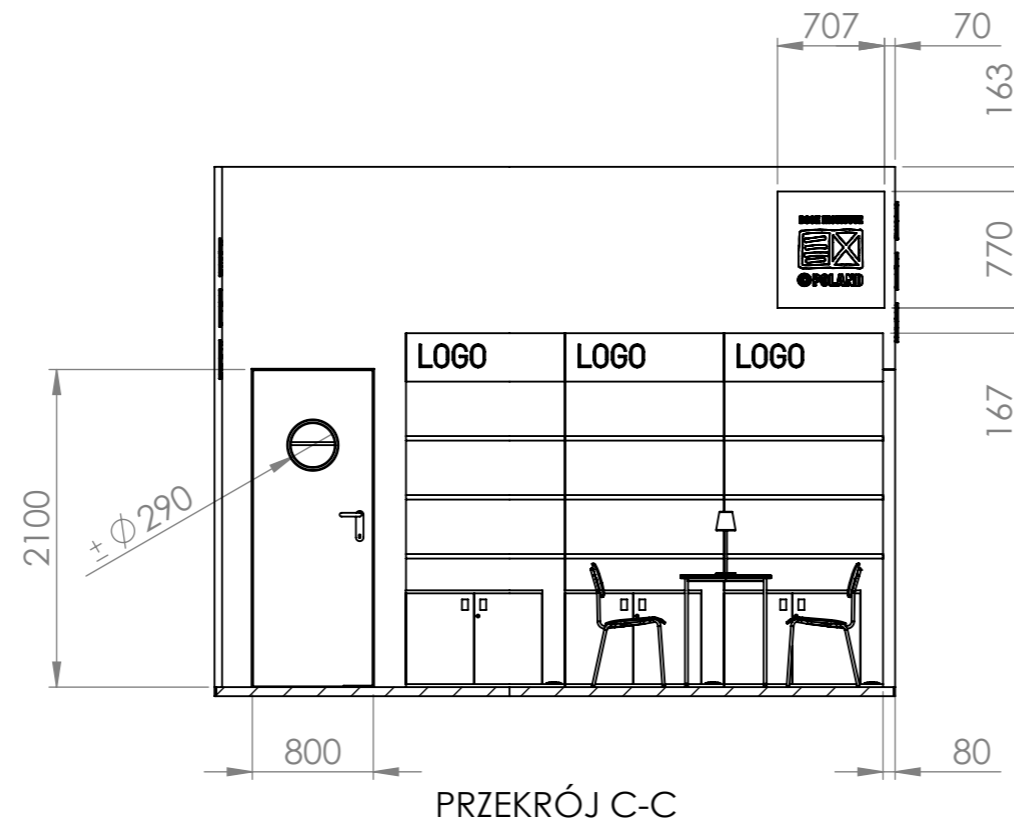
TEMAT: PROJEKT STOISKA
INSTYTUTU KSIĄŻKI
NA TARGACH
THE LONDON'S BOOK FAIR 2025

INWESTOR:: INSTYTUT KSIĄŻKI
UL. Z. WRÓBLEWSKIEGO 6, 31-148 KRAKÓW

FAZA: PROJEKT WYKONAWCZY

TYTUŁ RYSUNKU: WIDOKI A, B

A3



NIE SKALUJ RYSUNKU

WSZELKIE PRAWA ZASTRZEŻONE

UWAGA!

- RYSUNEK NALEŻY CZYTAĆ WRAZ Z OPISEM TECHNICZNYM, Z RYSUNKAMI BRANŻOWYMI I KONSTRUKCYJNYMI.
- WSZYSTKIE WYMIARY I WIELKOŚCI NALEŻY SPRAWDZIĆ W MIEJSCU REALIZACJI.
- W PRZYPADKU JAKICHKOLWIEK NIEŚCISŁOŚCI LUB ROZBIEŻNOŚCI POMIĘDZY RYSUNKAMI NALEŻY SKONTAKTOWAĆ SIĘ Z PROJEKTANTEM.
- WSZELKIE ZMIANY NALEŻY SKONSULTOWAĆ Z PROJEKTANTEM.
- WSZELKIE PRAWA WYNIKAJĄCE Z USTAWY O PRAWIE AUTORSKIM ZASTRZEŻONE.

DOBRE+ STUDIO PROJEKTOWE

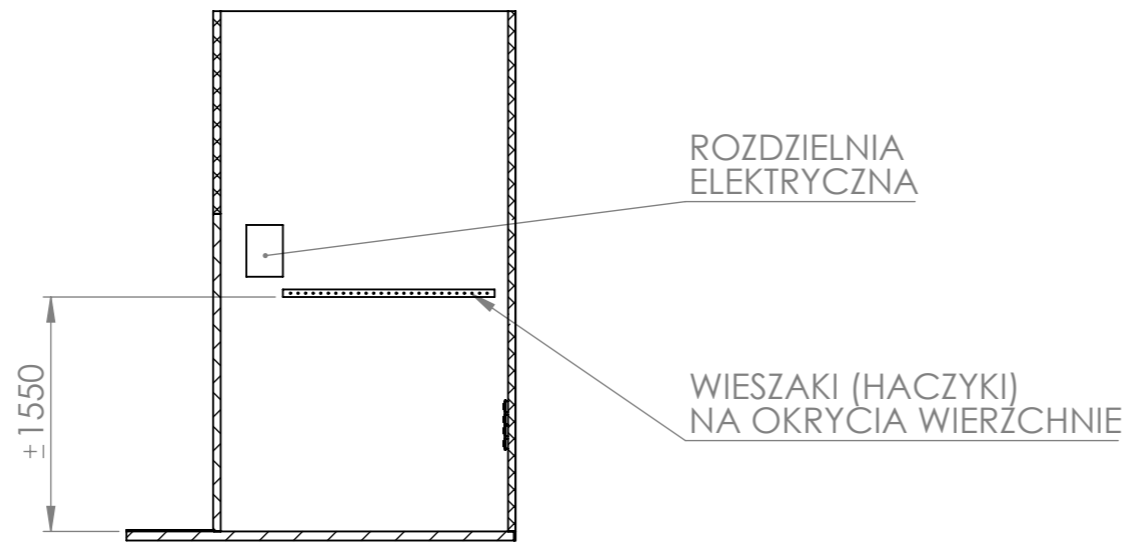
Morawica 391, 32-084 Morawica
tel. +48 603 361 628, info@dobre-studio.pl

TEMAT: **PROJEKT STOISKA
INSTYTUTU KSIĄŻKI
NA TARGACH
THE LONDON'S BOOK FAIR 2025**

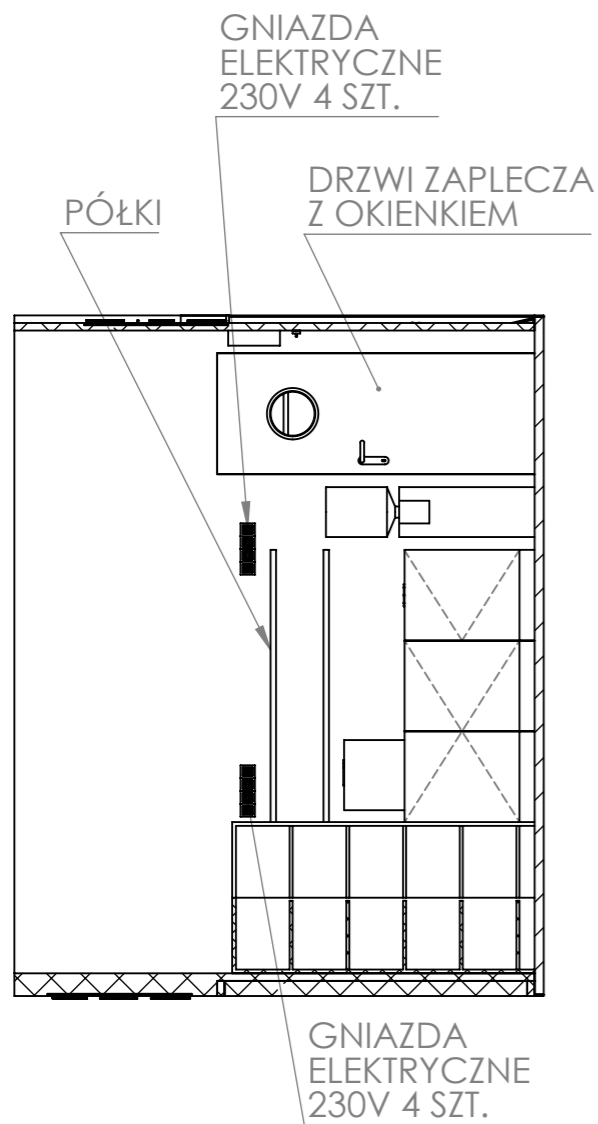
INWESTOR: **INSTYTUT KSIĄŻKI
UL. Z. WRÓBLEWSKIEGO 6, 31-148 KRAKÓW**

FAZA: **PROJEKT WYKONAWCZY**

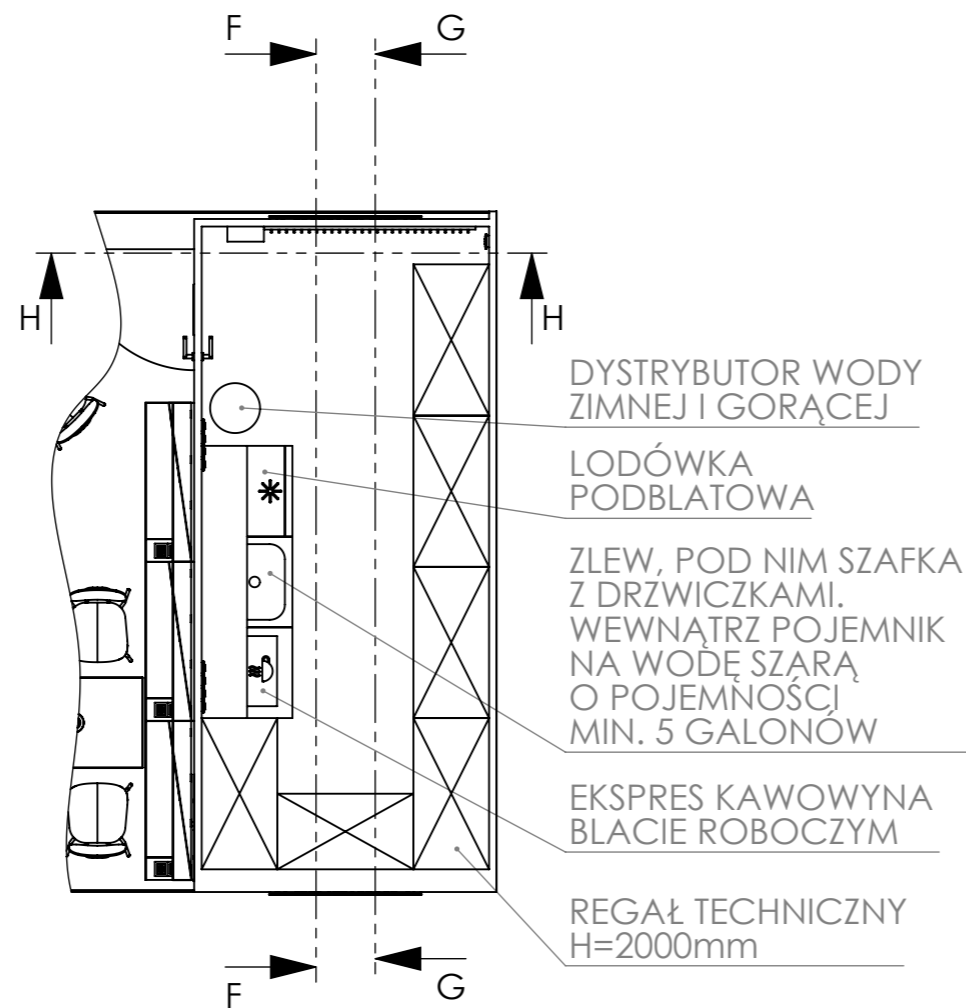
TYTUŁ RYSUNKU: **PRZEKROJE** A3



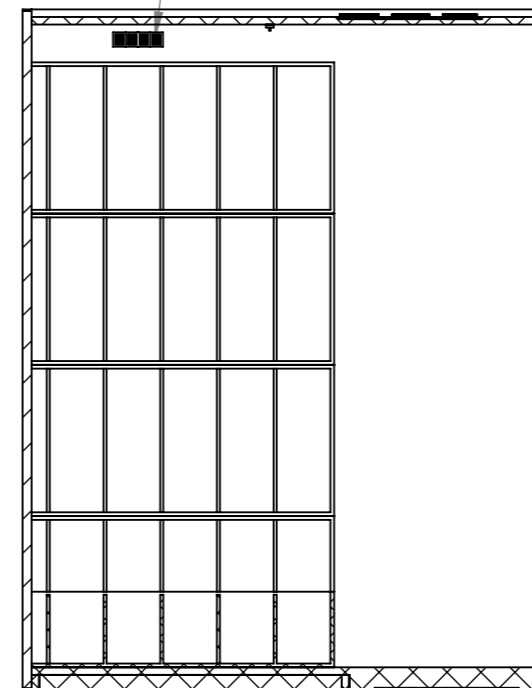
PRZEKRÓJ H-H



PRZEKRÓJ G-G



GNIAZDA ELEKTRYCZNE 230V 4 SZT.



PRZEKRÓJ F-F

NIE SKALUJ RYSUNKU

WSZELKIE PRAWA ZASTRZEŻONE

UWAGA!

- RYSUNEK NALEŻY CZYTAĆ WRAZ Z OPISEM TECHNICZNYM, Z RYSUNKAMI BRANŻOWYMI I KONSTRUKCYJNYMI.
- WSZYSTKIE WYMIARY I WIELKOŚCI NALEŻY SPRAWDZIĆ W MIEJSCU REALIZACJI.
- W PRZYPADKU JAKICHKOLWIEK NIEŚCISŁOŚCI LUB ROZBIEŻNOŚCI POMIĘDZY RYSUNKAMI NALEŻY SKONTAKTOWAĆ SIĘ Z PROJEKTANTEM.
- WSZELKIE ZMIANY NALEŻY SKONSULTOWAĆ Z PROJEKTANTEM.
- WSZELKIE PRAWA WYNIKAJĄCE Z USTAWY O PRAWIE AUTORSKIM ZASTRZEŻONE.

DOBRE STUDIO PROJEKTOWE

Morawica 391, 32-084 Morawica
tel. +48 603 361 628, info@dobre-studio.pl

TEMAT:

PROJEKT STOISKA
INSTYTUTU KSIĄŻKI
NA TARGACH
THE LONDON'S BOOK FAIR 2025

INWESTOR::

INSTYTUT KSIĄŻKI
UL. Z. WRÓBLEWSKIEGO 6, 31-148 KRAKÓW

FAZA:

PROJEKT WYKONAWCZY

TYTUŁ RYSUNKU:

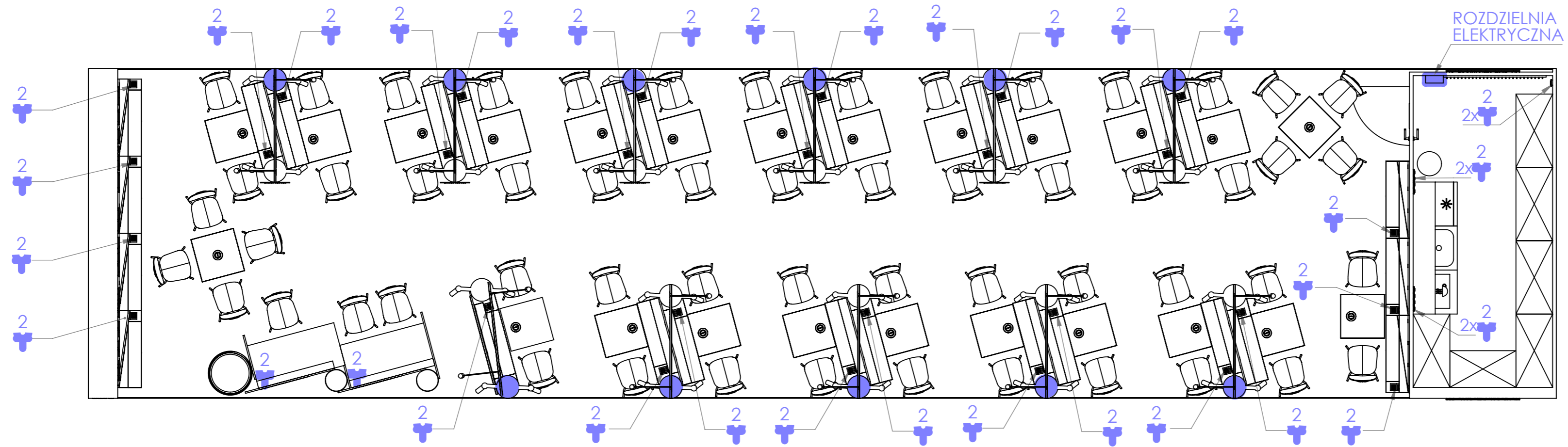
ZAPLECZE

A3

SKALA: 1:50

ARKUSZ 9 Z 18

STRONA 9



ZASILANIE DOPROWADZONE Z SUFITU HALI TAROGOWEJ DO ZAPLECZA
PRZEWODY ELEKTRYCZNE ROZPROWADZIC POD PODŁOGĄ

2 GNIZADO ELEKTRYCZNE PODWÓJNE MONTOWANE W PODSTAWIE REGAŁU
(Z WYJĄTKIEM LADY FRONT-DESK I ZAPLECZA)

● WYPUST DLA PODŁĄCZENIA OPRAW OŚWIETLENIOWYCH MONOWANYCH
NA REGALE (PRZEZ OTWÓR W PODŁODZE, PRZEWÓD PRZEPROWADZONY
WEWNĄTRZ RURY SPIRO)
(RODZAJE I MONTAŻ OPRAW PATRZ RYSUNKI REGAŁÓW)

NIE SKALUJ RYSUNKU		WSZELKIE PRAWA ZASTRZEŻONE	
<p>UWAGA!</p> <ul style="list-style-type: none"> - RYSUNEK NALEŻY CZYTAĆ WRAZ Z OPISEM TECHNICZNYM, Z RYSUNKAMI BRANŻOWYMI I KONSTRUKCYJNYMI. - WSZYSTKIE WYMIARY I WIELKOŚCI NALEŻY SPRAWDZIĆ W MIEJSCU REALIZACJI. - W PRZYPADKU JAKICHKOLWIEK NIEŚCISŁOŚCI LUB ROZBIEŻNOŚCI POMIĘDZY RYSUNKAMI NALEŻY SKONTAKTOWAĆ SIĘ Z PROJEKTANTEM. - WSZELKIE ZMIANY NALEŻY SKONSULTOWAĆ Z PROJEKTANTEM. - WSZELKIE PRAWA WYNIKAJĄCE Z USTAWY O PRAWIE AUTORSKIM ZASTRZEŻONE. 			
<p>DOBRE STUDIO PROJEKTOWE</p> <p>Morawica 391, 32-084 Morawica tel. +48 603 361 628, info@dobre-studio.pl</p>			
TEMAT:		<p>PROJEKT STOISKA INSTYTUTU KSIĄŻKI NA TARGACH THE LONDON'S BOOK FAIR 2025</p>	
INWESTOR::		<p>INSTYTUT KSIĄŻKI</p> <p>UL. Z. WRÓBLEWSKIEGO 6, 31-148 KRAKÓW</p>	
FAZA:		<p>PROJEKT WYKONAWCZY</p>	
TYTUŁ RYSUNKU:		<p>ELEKTRYKA</p>	<p>A3.2</p>
SKALA: 1:50		ARKUSZ 10 Z 18	STRONA 10



SKALA 1:20



SKALA 1:10

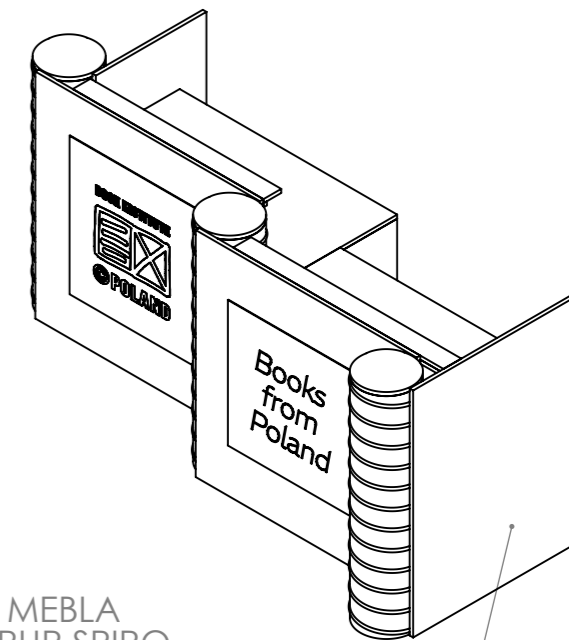
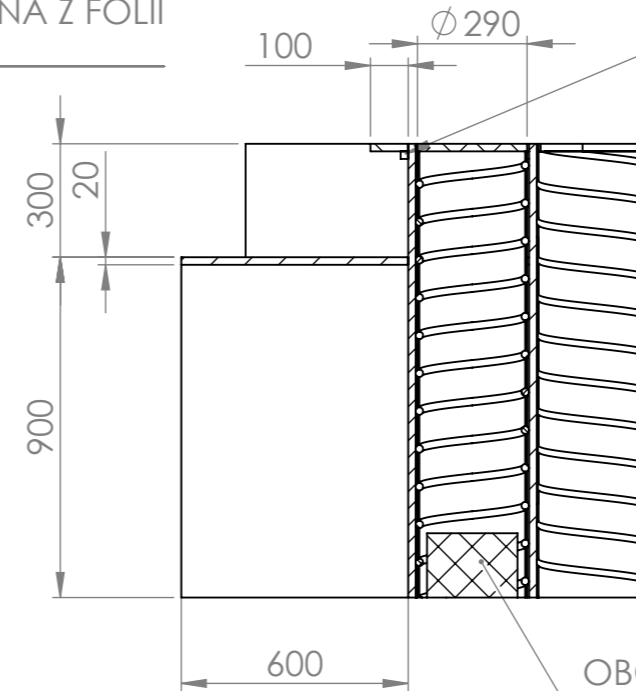
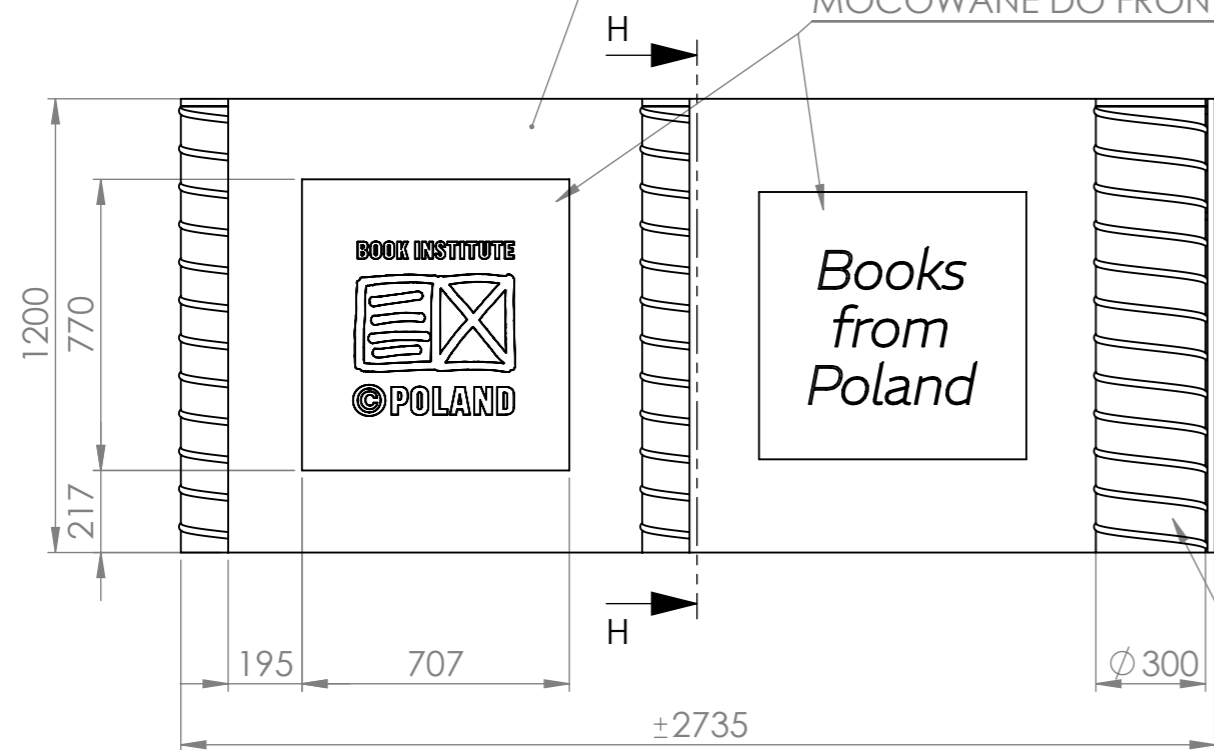
NAPISY WYKONANE TECHNIKĄ
NEON/LED
KOLOR CZERWONY

NIE SKALUJ RYSUNKU	WSZELKIE PRAWA ZASTRZEŻONE
<p>UWAGA! - RYSUNEK NALEŻY CZYTAĆ WRAZ Z OPISEM TECHNICZNYM, Z RYSUNKAMI BRANŻOWYMI I KONSTRUKCYJNYMI. - WSZYSTKIE WYMIARY I WIELKOŚCI NALEŻY SPRAWDZIĆ W MIEJSCU REALIZACJI. - W PRZYPADKU JAKICHKOLWIEK NIEŚCISŁOŚCI LUB ROZBIEŻNOŚCI POMIĘDZY RYSUNKAMI NALEŻY SKONTAKTOWAĆ SIĘ Z PROJEKTANTEM. - WSZELKIE ZMIANY NALEŻY SKONSULTOWAĆ Z PROJEKTANTEM. - WSZELKIE PRAWA WYNIKAJĄCE Z USTAWY O PRAWIE AUTORSKIM ZASTRZEŻONE.</p>	
<p>DOBRE+ STUDIO PROJEKTOWE Morawica 391, 32-084 Morawica tel. +48 603 361 628, info@dobre-studio.pl</p>	
TEMAT:	<p>PROJEKT STOISKA INSTYTUTU KSIĄŻKI NA TARGACH THE LONDON'S BOOK FAIR 2025</p>
INWESTOR::	<p>INSTYTUT KSIĄŻKI UL. Z. WRÓBLEWSKIEGO6, 31-148 KRAKÓW</p>
FAZA:	<p>PROJEKT WYKONAWCZY</p>
TYTUŁ RYSUNKU:	<p>NAPISY LED</p>
SKALA:1:20	<p>ARKUSZ 11 Z 18</p>
	<p>STRONA 11</p>

PANELE FRONTOWE
SKLEJKA GR.20mm LAKIEROWANA
KOLOR K2 (RAL3016)

LOGOTYP ORAZ GRAFIKA
WYKONANA WG PROJEKTU
WYDRUK UV NA PCW LUB WYKLEJONA Z FOLII
MOCOWANE DO FRONTU

OŚWIETLENIE BLATU - PROFIL LED
PASEK LED O MOCY 14W/mb
BARWA CIEPŁA BIAŁA



RURY SPIRO Ø 300mm
LAKIEROWANA PROSZKOWO
KOLOR K2 (RAL3016)

OBCIĄŻENIE MEBLA
WEWNĄTRZ RUR SPIRO

PANELE BOCZNE
SKLEJKA GR.20mm LAKIEROWANA
KOLOR K2 (RAL3016)

PRZEKRÓJ H-H

BLATY
SKLEJKA SZALUNKOWA GR.20mm
KRAWĘDZIE OKLEJONE TWORZYWEM
W KOLORZE K2 (RAL3016)

DEKLE OSŁONOWE
SKLEJKA GR.20mm LAKIEROWANA
KOLOR K2 (RAL3016)

PÓŁKI OSŁONOWE PROFILU LED
SKLEJKA GR.20mm LAKIEROWANA
KOLOR K2 (RAL3016)

NIE SKALUJ RYSUNKU

WSZELKIE PRAWA ZASTRZEŻONE

UWAGA!
- RYSUNEK NALEŻY CZYTAĆ WRAZ Z OPISEM
TECHNICZNYM, Z RYSUNKAMI BRANŻOWYMI
I KONSTRUKCYJNYMI.
- WSZYSTKIE WYMIARY I WIELKOŚCI NALEŻY
SPRAWDZIĆ W MIEJSCU REALIZACJI.
- W PRZYPADKU JAKICHKOLWIEK NIEŚCISŁOŚCI
LUB ROZBIEŻNOŚCI POMIĘDZY RYSUNKAMI
NALEŻY SKONTAKTOWAĆ SIĘ Z PROJEKTANTEM.
- WSZELKIE ZMIANY NALEŻY SKONSULTOWAĆ
Z PROJEKTANTEM.
- WSZELKIE PRAWA WYNIKAJĄCE Z USTAWY
O PRAWIE AUTORSKIM ZASTRZEŻONE.

DOBRE STUDIO PROJEKTOWE

Morawica 391, 32-084 Morawica
tel. +48 603 361 628, info@dobre-studio.pl

TEMAT: **PROJEKT STOISKA
INSTYTUTU KSIĄŻKI
NA TARGACH
THE LONDON'S BOOK FAIR 2025**

INWESTOR: **INSTYTUT KSIĄŻKI
UL. Z. WRÓBLEWSKIEGO 6, 31-148 KRAKÓW**

FAZA: **PROJEKT WYKONAWCZY**

TYTUŁ RYSUNKU: **LADA FRONT - DESK**

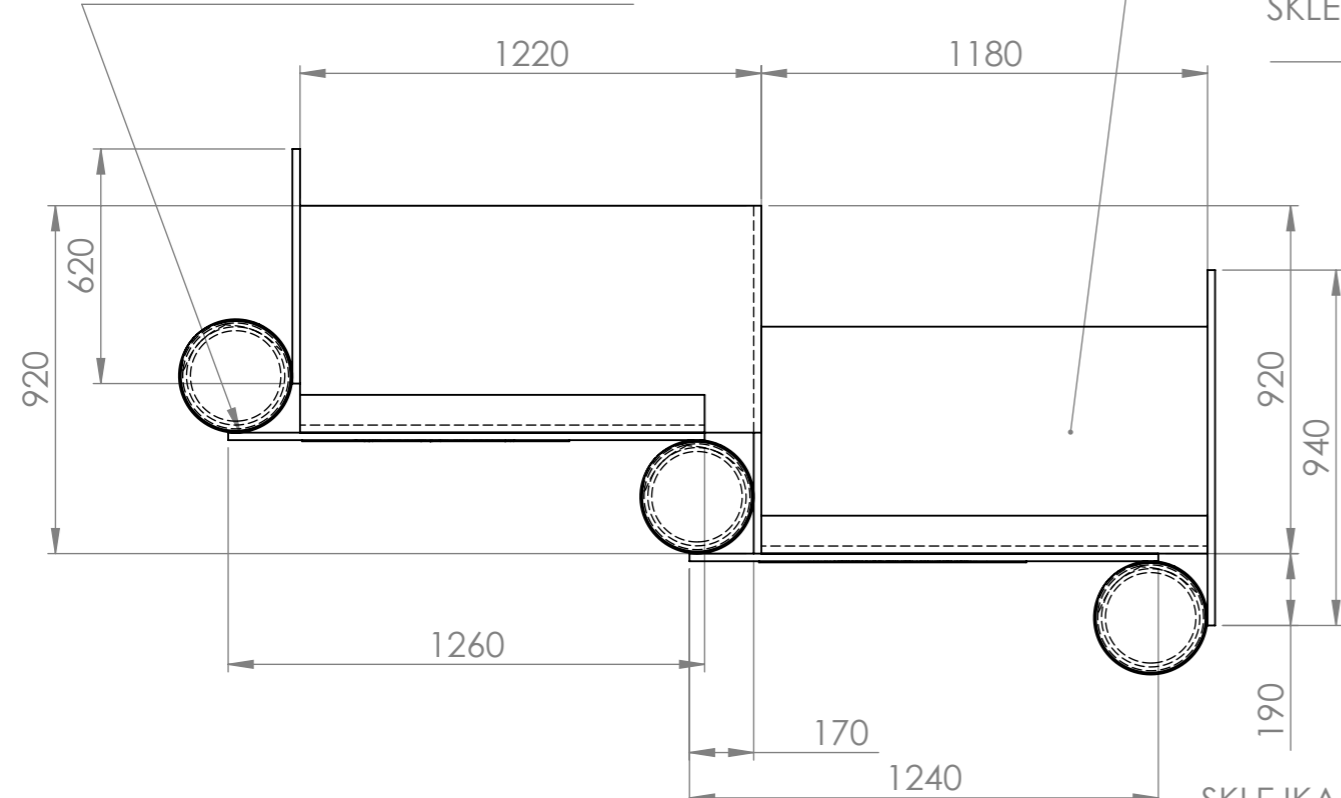
A3

SKALA: 1:20

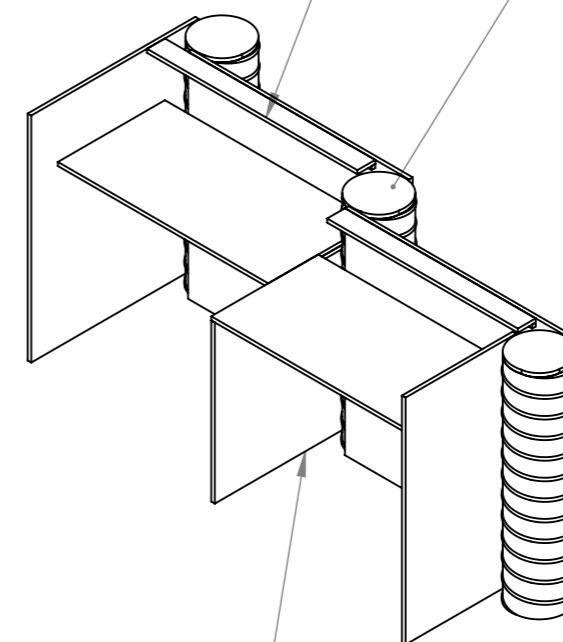
ARKUSZ 12 Z 18

STRONA 12

MONTAŻ RUR SPIRO
DO PANELI
W NIEWIDOCZNYCH MIEJSCACH



PANEL ŚRODKOWY
SKLEJKA GR.20mm LAKIEROWANA
KOLOR K2 (RAL3016)

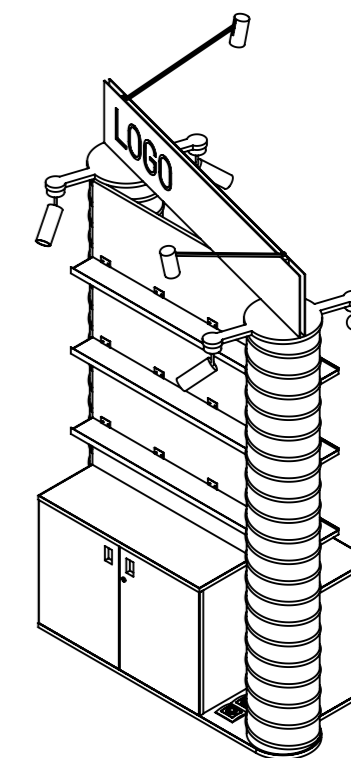


FRYZ Z LOGOTYPAMI WYDAWNICTW W KOLORZE BIAŁYM,
(RÓŻNE GRAFIKI DLA KAŻDEGO Z REGAŁÓW)
TŁO W KOLORZE K2 (RAL3016), TWORZYWO SZTUCZNE,
Z NADRUKIEM UV LUB RÓWNOWAŻNE

PRZEWODY ZASILAKĄCE DLA OPRAW OŚWIETLENIOWYCH
WYPROWADZONE Z PODŁOGI PRZEZ RURĘ SPIRO
W SPOSÓB NIEWIDOCZNY

OŚWIETLENIE OGÓLNE,
SPOTY LED Z REGULACJĄ
KĄTOWĄ, OBUDOWA
W KOLORZE CZARNYM LUB
CIEMNO SZARYM,
ŚWIATŁO CIEPŁE BIAŁE

OŚWIETLENIE DLA KSIĄŻEK
NA PÓŁKACH,
OPRAWY LED Z REGULACJĄ
KĄTOWĄ, OBUDOWA
W KOLORZE BIAŁYM,
ŚWIATŁO CIEPŁE BIAŁE

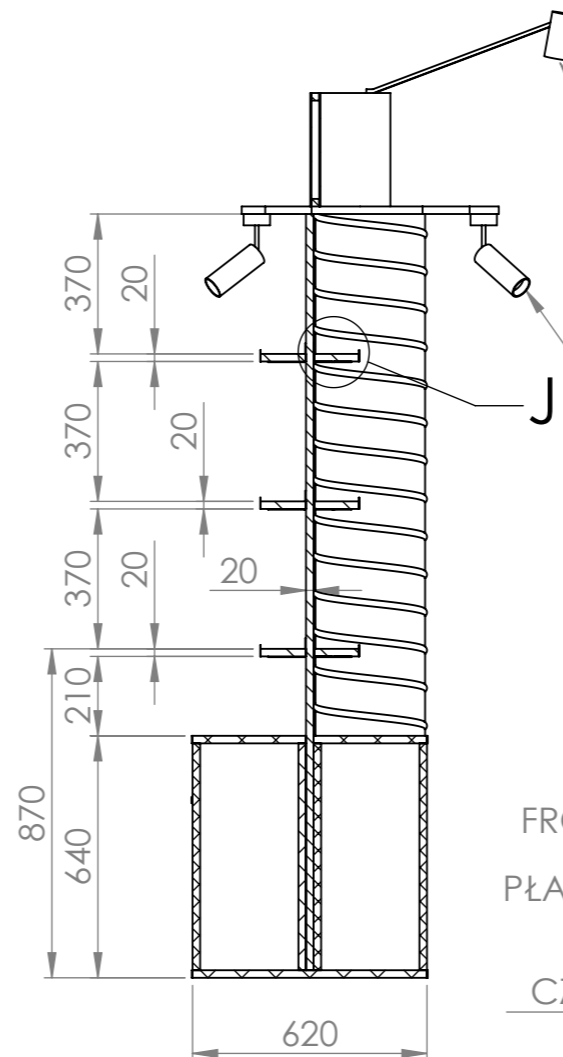
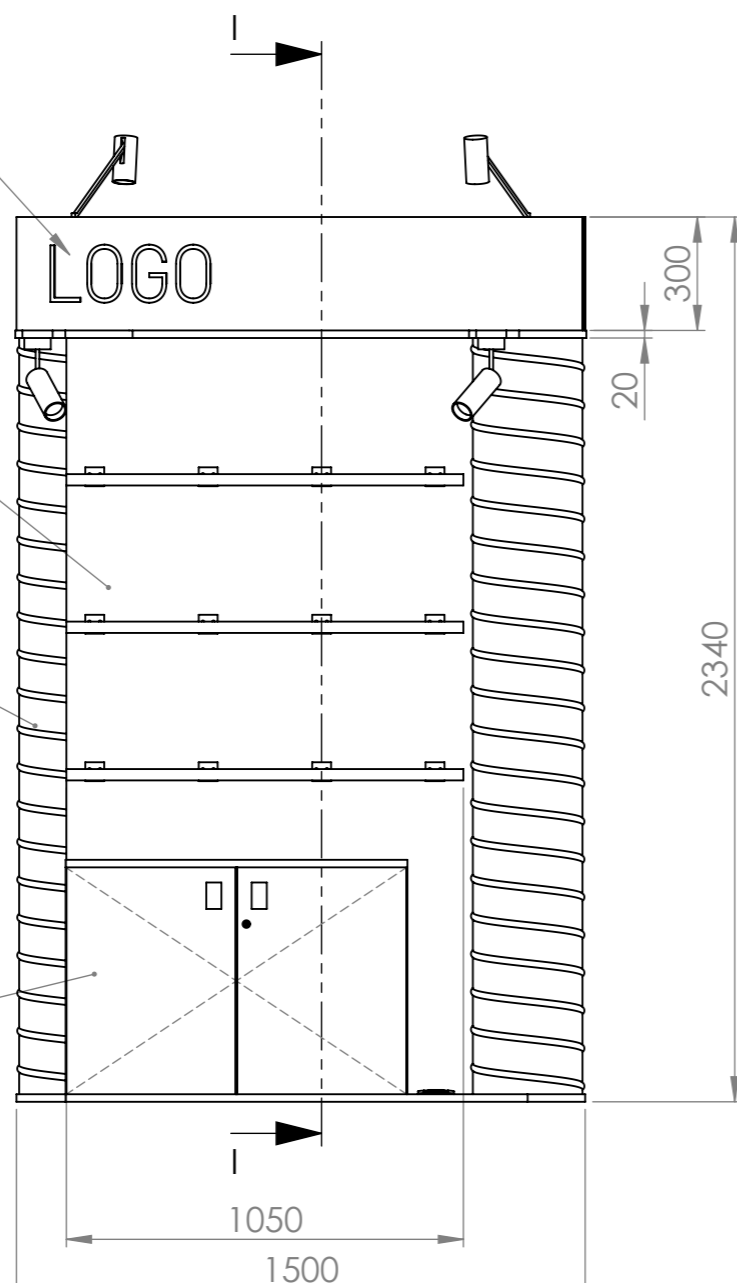


PANEL REGAŁU
SKLEJKA GR.20mm
LAKIEROWANA
NA KOLOR K1
JASNY SZARY (RAL7044)

RURA SPIRO
Ø 300mm
LAKIEROWANA
PROSZKOWO
KOLOR K1 (RAL7044)

SZAFKA Z DRZWICZKAMI
ZAMYKANymi NA KLUCZ
SKLEJKA SZALUNKOWA
GR.20mm, KRAWĘDZIE
PŁYT OKLEJONE
TWORZYWEM NA KOLOR
CZERWONY K2 (RAL3016)

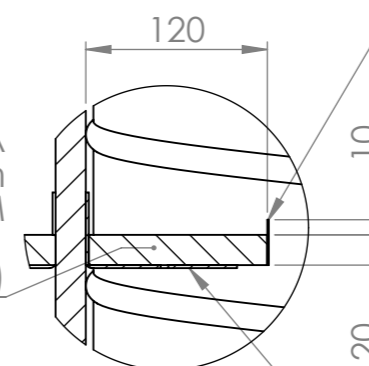
NIEWIDOCZNY MONTAŻ
RUR SPIRO DO PANELU
REGAŁU



FRONTOWA KRAWĘDź
PODWYŻSZONA
PŁASKOWNIK STALOWY
LAKIEROWANY
NA KOLOR K2
CZERWONY (RAL3016)

PRZEKRÓJ I-I

PÓŁKA
SKLEJKA SZALUNKOWA GR.20mm
KRAWĘDZIE OKLEJONE TWORZYWEM
W KOLORZE K2
CZERWONYM (RAL3016)

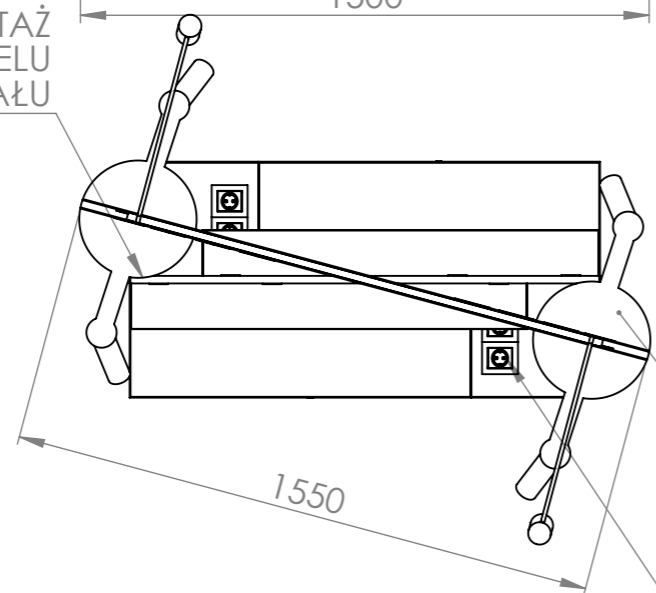


SZCZEGÓŁ J
SKALA 1 : 5

DEKLE RURY SPIRO
SKLEJKA GR.20mm
LAKIEROWANA NA
KOLOR K1
JASNO SZARY (RAL 7044)

WSPORNIK PÓŁKI
STAL LAKIEROWANA
PROSZKOWO NA KOLOR K1
JASNO SZARY (RAL7044)

PODWÓJNE GNIAZDO
ELEKTRYCZNE
CZARNE

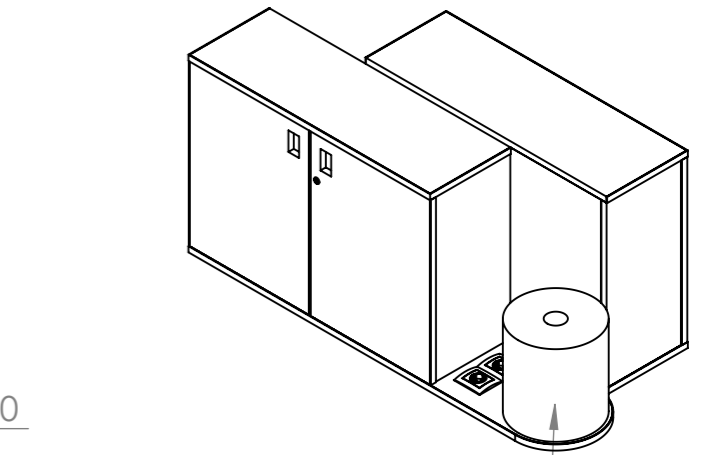
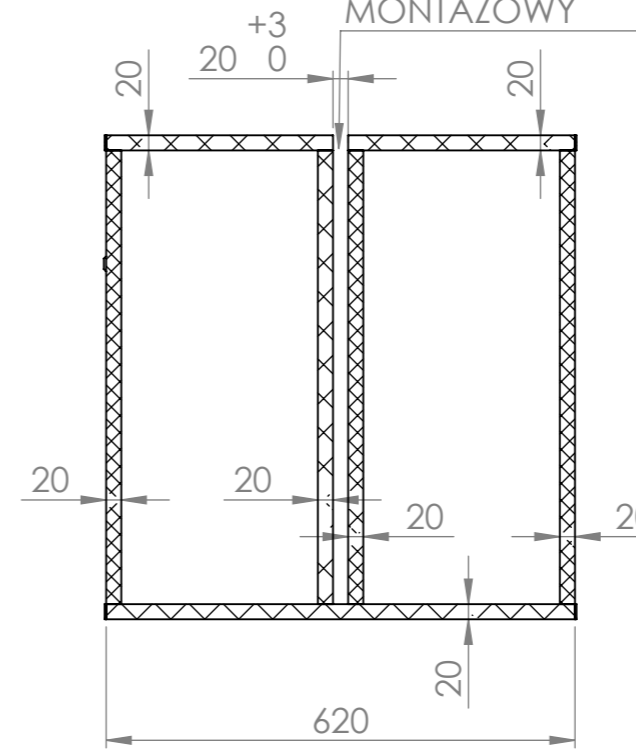
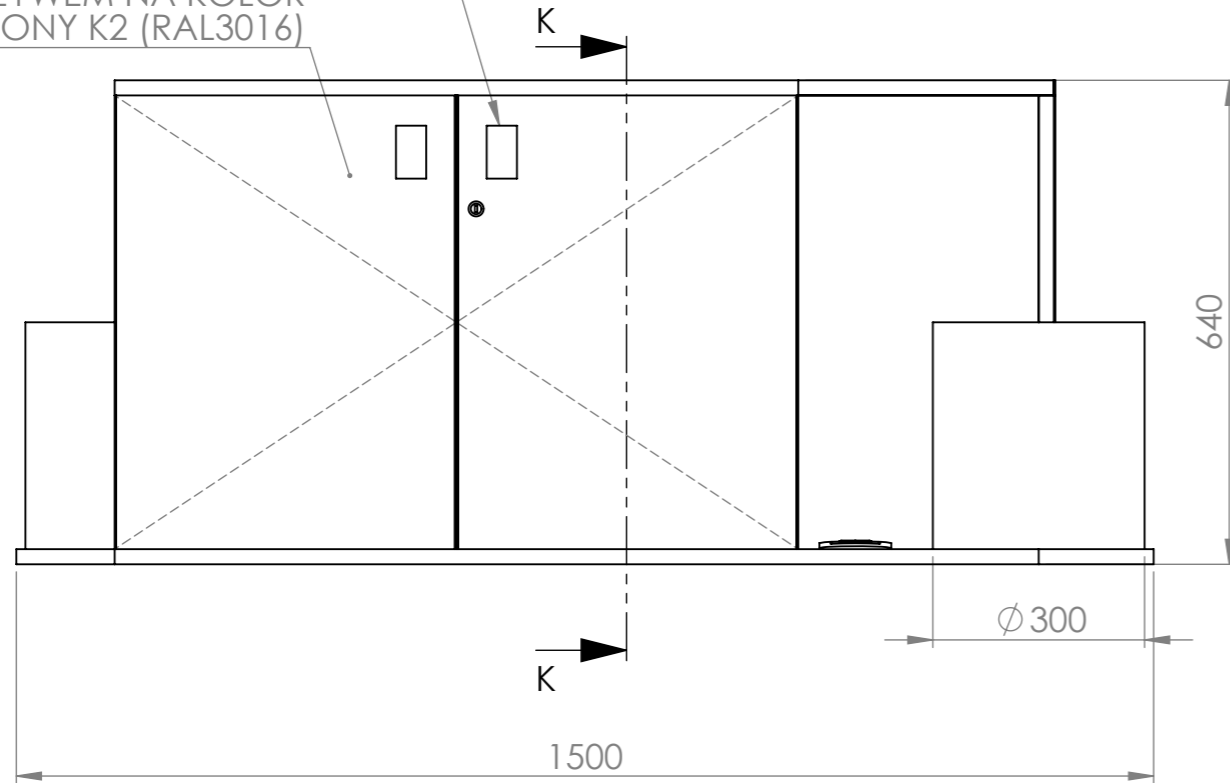


NIE SKALUJ RYSUNKU	WSZELKIE PRAWA ZASTRZEŻONE
<p>UWAGA! - RYSUNEK NALEŻY CZYTAĆ WRAZ Z OPISEM TECHNICZNYM, Z RYSUNKAMI BRANŻOWYMI I KONSTRUKCYJNYMI. - WSZYSTKIE WYMIARY I WIELKOŚCI NALEŻY SPRAWDZIĆ W MIEJSCU REALIZACJI. - W PRZYPADKU JAKICHKOLWIEK NIEŚCISŁOŚCI LUB ROZBIEŻNOŚCI POMIĘDZY RYSUNKAMI NALEŻY SKONTAKTOWAĆ SIĘ Z PROJEKTANTEM. - WSZELKIE ZMIANY NALEŻY SKONSULTOWAĆ Z PROJEKTANTEM. - WSZELKIE PRAWA WYNIKAJĄCE Z USTAWY O PRAWIE AUTORSKIM ZASTRZEŻONE.</p>	
<p>DOBRE STUDIO PROJEKTOWE Morawica 391, 32-084 Morawica tel. +48 603 361 628, info@dobre-studio.pl</p>	
TEMAT:	PROJEKT STOISKA INSTYTUTU KSIĄŻKI NA TARGACH THE LONDON'S BOOK FAIR 2025
INWESTOR:	INSTYTUT KSIĄŻKI UL. Z. WRÓBLEWSKIEGO 6, 31-148 KRAKÓW
FAZA:	PROJEKT WYKONAWCZY
TYTUŁ RYSUNKU:	REGAŁ R1 WOLNOSTOJĄCY DWUSTRONNY
SKALA: 1:20	ARKUSZ 13 Z 18
	STRONA 13

SZAFKA Z DRZWICZKAMI
ZAMYKANymi NA KLUCZ
SKLEJKA SZALUNKOWA
GR.20mm, KRAWĘDZIE
PŁYT OKLEJONE
TWORZYWEM NA KOLOR
CZERWONY K2 (RAL3016)

OTWORY SŁUŻĄCE ZA UCHWYT
DOPUSZCZA SIĘ UŻYCIĘ UCHWYTÓW MEBLOWYCH
DO AKCEPTACJI NA PODSTAWIE PRZEDSTAWIONEJ PRÓBK

SZCZELINA MONTAŻOWA
DLA PANELU REGAŁU
NALEŻY UWZGLĘDNIĆ LUZ
MONTAŻOWY

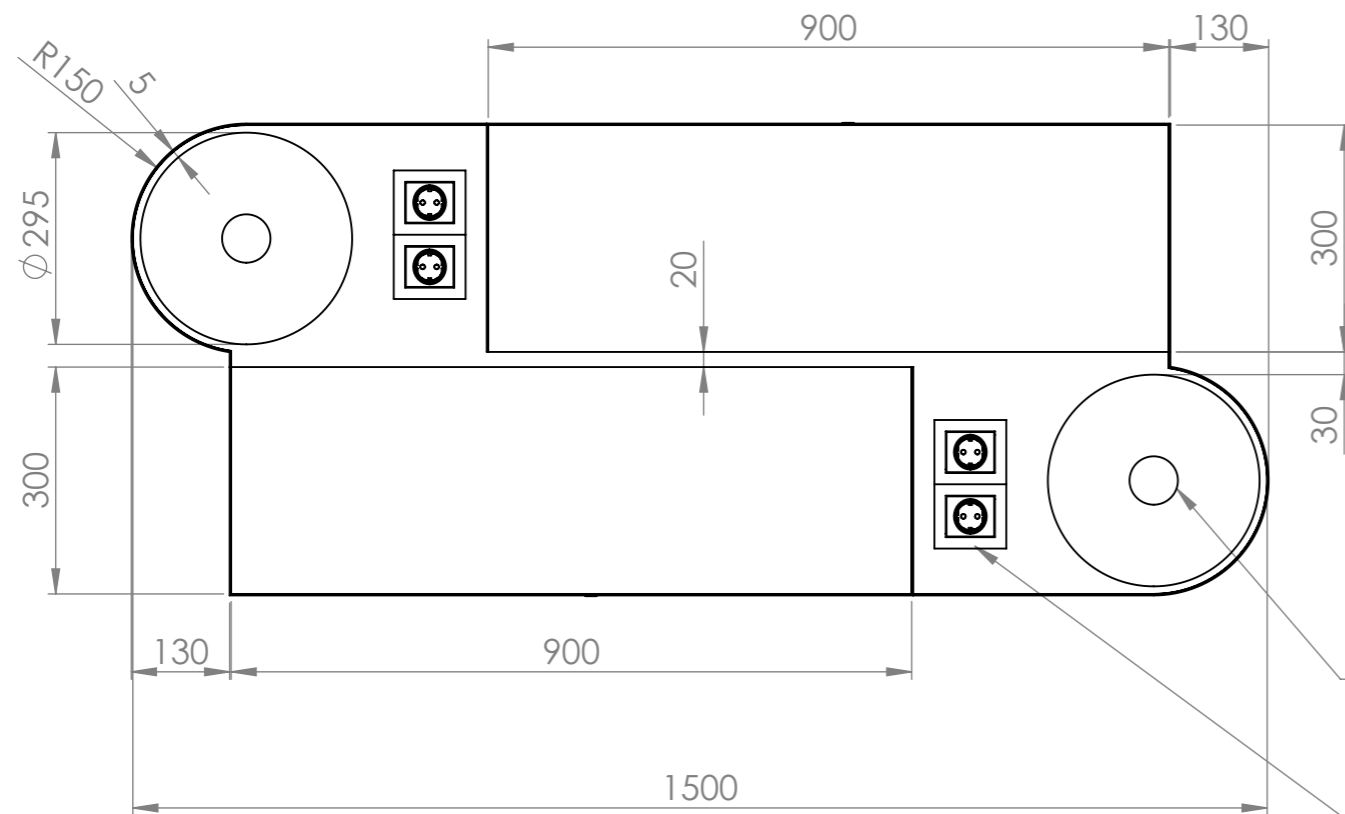


TRZON MONTAŻOWY
DLA RURY SPIRO
WYKONANY Z KRAJKÓW MDF

PRZEKRÓJ K-K

KOLEJNOŚĆ MONTAŻU REGAŁU:

1. ZAMOCOWAĆ PODSTAWĘ DO PODŁOGI
2. PRZEPROWADZIĆ PRZEWODY ZASILAJĄCE (ELEKTRYCZNE)
3. WSUNĄĆ W SZCZELINĘ PANEL REGAŁU
4. ZAMONTOWAĆ WSPORNIKI I PÓŁKI
5. USTAWIĆ RURY SPIRO NA TRZONACH MONTAŻOWYCH
6. ZAMOCOWAĆ RURY SPIRO DO PANELU W NIEWIDOCZNYCH MIEJSCACH
7. ZAMOCOWAĆ DEKLE NA RURACH SPIRO
8. ZAMOCOWAĆ FRYZY Z LOGOTYPAMI WYDAWNICTW DO DEKLI
9. ZAMOCOWAĆ I PODŁĄCZYĆ OSWIETLENIE



OTWÓR W PŁYTCIE DOLNEJ
DLA PRZEPROWADZENIA
PRZEWODU ZASILAJĄCEGO

PODWÓJNE GNIAZDO
ELEKTRYCZNE, CZARNE

NIE SKALUJ RYSUNKU

WSZELKIE PRAWA ZASTRZEŻONE

UWAGA!

- RYSUNEK NALEŻY CZYTAĆ WRAZ Z OPISEM TECHNICZNYM, Z RYSUNKAMI BRANŻOWYMI I KONSTRUKCYJNYMI.
- WSZYSTKIE WYMIARY I WIELKOŚCI NALEŻY SPRAWDZIĆ W MIEJSCU REALIZACJI.
- W PRZYPADKU JAKICHKOLWIEK NIEŚCISŁOŚCI LUB ROZBIEŻNOŚCI POMIĘDZY RYSUNKAMI NALEŻY SKONTAKTOWAĆ SIĘ Z PROJEKTANTEM.
- WSZELKIE ZMIANY NALEŻY SKONSULTOWAĆ Z PROJEKTANTEM.
- WSZELKIE PRAWA WYNIKAJĄCE Z USTAWY O PRAWIE AUTORSKIM ZASTRZEŻONE.

DOBRE+ STUDIO PROJEKTOWE

Morawica 391, 32-084 Morawica
tel. +48 603 361 628, info@dobre-studio.pl

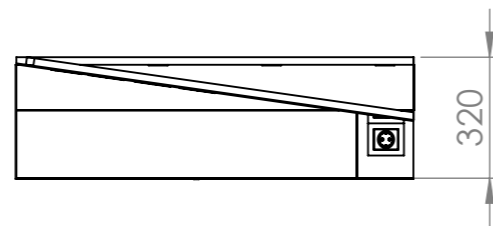
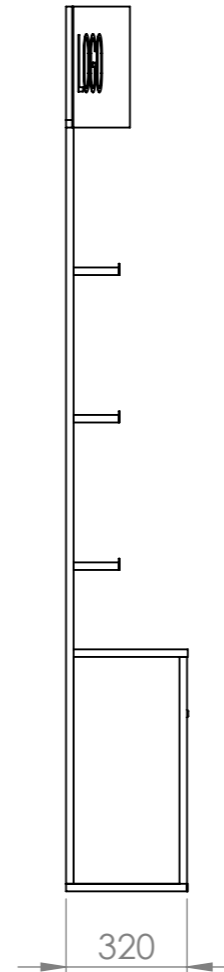
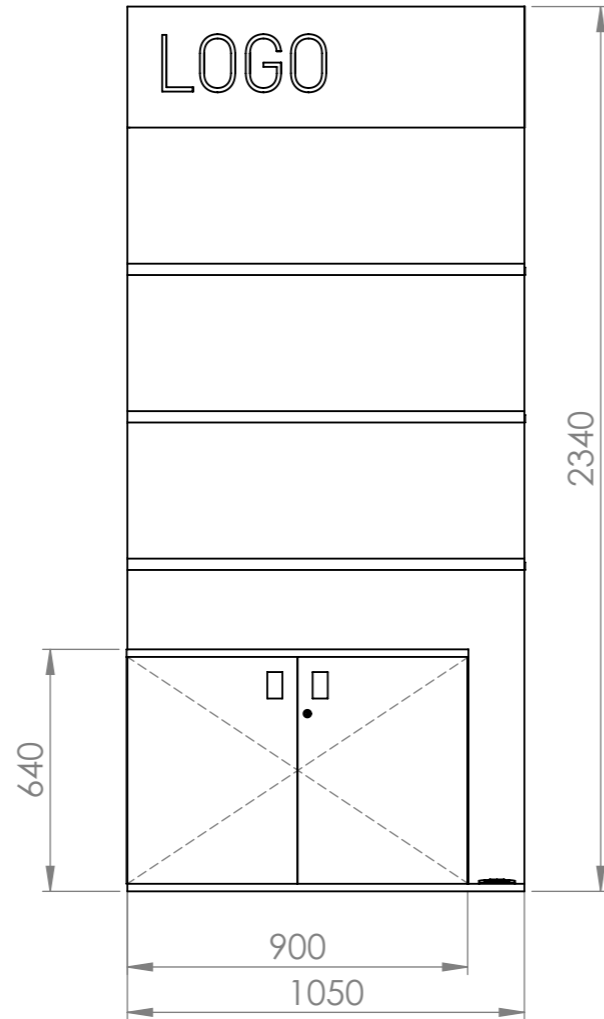
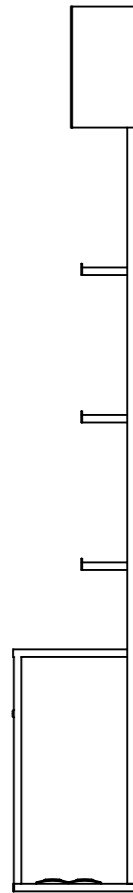
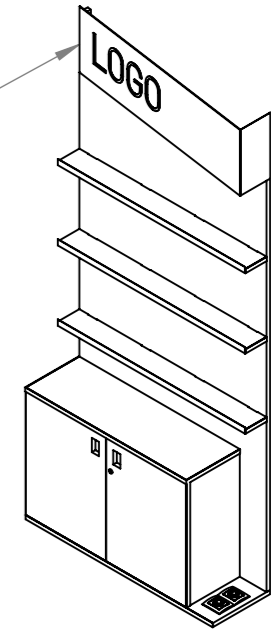
TEMAT: **PROJEKT STOISKA
INSTYTUTU KSIĄŻKI
NA TARGACH
THE LONDON'S BOOK FAIR 2025**

INWESTOR: **INSTYTUT KSIĄŻKI
UL. Z. WRÓBLEWSKIEGO 6, 31-148 KRAKÓW**

FAZA: **PROJEKT WYKONAWCZY**

TYTUŁ RYSUNKU: **REGAŁ R1
PODSTAWA** A3

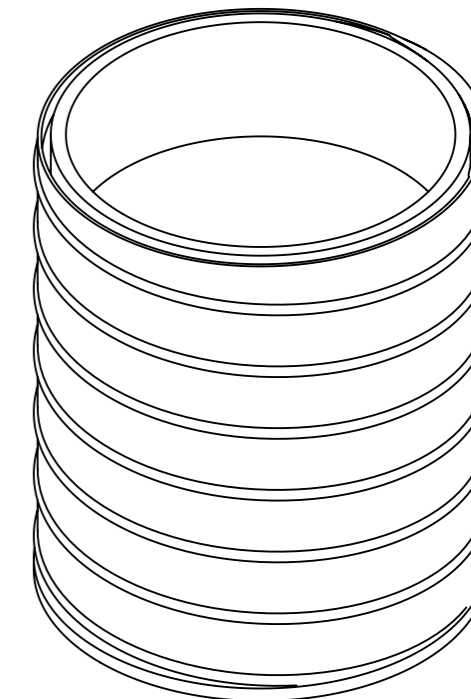
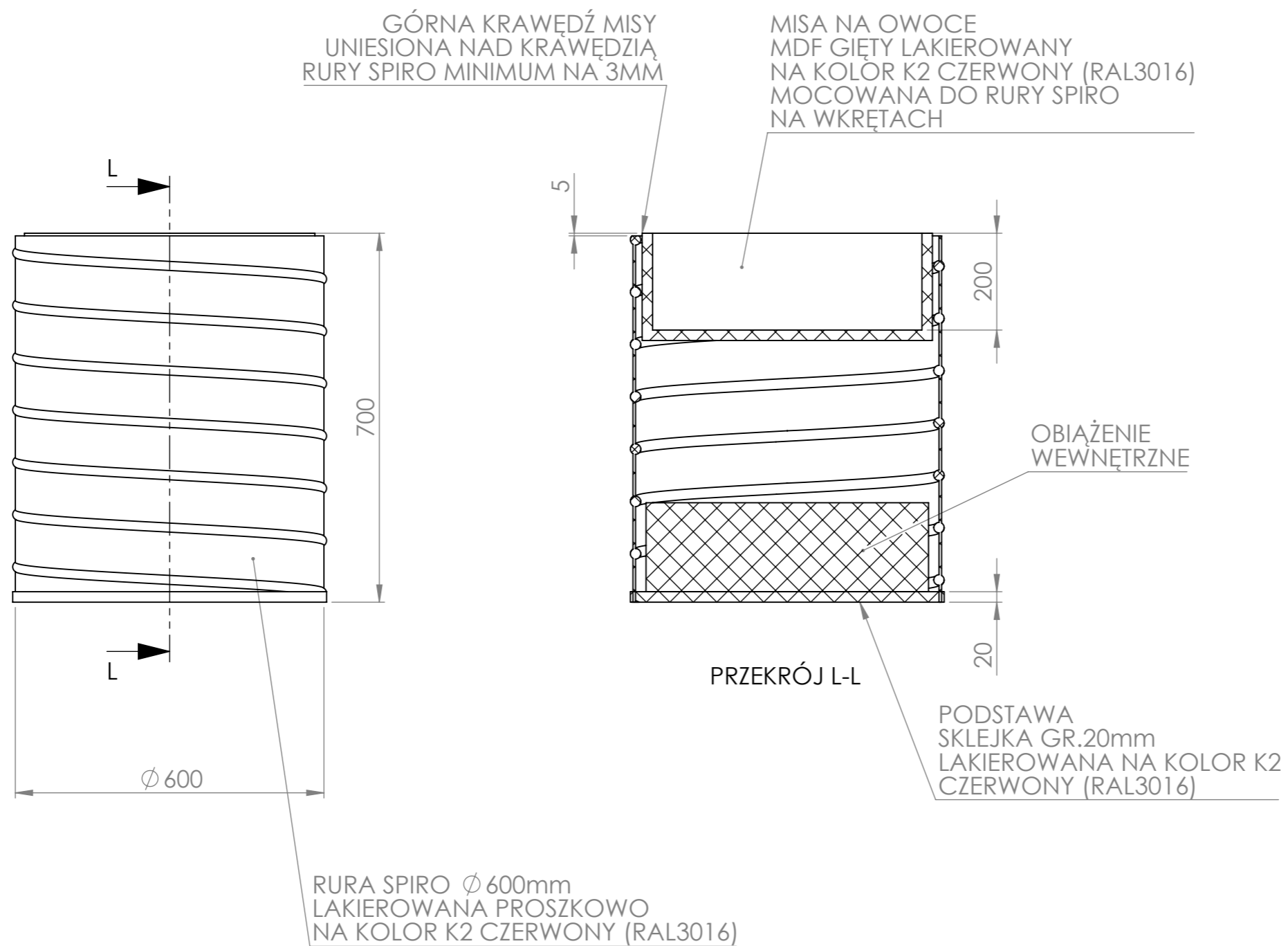
FRYZY REGAŁÓW
 NALEŻY MOCOWAĆ POD KĄTEM,
 ZGODNIE Z RYSUNKIEM NA ARKUSZU NR 1



KONSTRUKCJA REGAŁU R3 JEST
 ANALOGICZNA DO REGAŁU R1
 WOLNOSTOJĄCEGO.

REGAŁ R3 JEST POŁOWĄ REGAŁU R1
 - POPRZECZ ODCIĘCIE W PŁASZCZYNIE
 ŚRODKOWEJ PŁYTY PANELU REGAŁU

NIE SKALUJ RYSUNKU	WSZELKIE PRAWA ZASTRZEŻONE
<p>UWAGA! - RYSUNEK NALEŻY CZYTAĆ WRAZ Z OPISEM TECHNICZNYM, Z RYSUNKAMI BRANŻOWYMI I KONSTRUKCYJNYMI. - WSZYSTKIE WYMIARY I WIELKOŚCI NALEŻY SPRAWDZIĆ W MIEJSCU REALIZACJI. - W PRZYPADKU JAKICHKOLWIEK NIEŚCISŁOŚCI LUB ROZBIEŻNOŚCI POMIĘDZY RYSUNKAMI NALEŻY SKONTAKTOWAĆ SIĘ Z PROJEKTANTEM. - WSZELKIE ZMIANY NALEŻY SKONSULTOWAĆ Z PROJEKTANTEM. - WSZELKIE PRAWA WYNIKAJĄCE Z USTAWY O PRAWIE AUTORSKIM ZASTRZEŻONE.</p>	
<p>DOBRE+ STUDIO PROJEKTOWE Morawica 391, 32-084 Morawica tel. +48 603 361 628, info@dobre-studio.pl</p>	
TEMAT:	<p>PROJEKT STOISKA INSTYTUTU KSIĄŻKI NA TARGACH THE LONDON'S BOOK FAIR 2025</p>
INWESTOR::	<p>INSTYTUT KSIĄŻKI UL. Z. WRÓBLEWSKIEGO6, 31-148 KRAKÓW</p>
FAZA:	<p>PROJEKT WYKONAWCZY</p>
TYTUŁ RYSUNKU:	<p>REGAŁ R3 JEDNOSTRONNY</p>
SKALA:1:20	<p>ARKUSZ 15 Z 18</p>
	<p>STRONA 15</p>



NIE SKALUJ RYSUNKU

WSZELKIE PRAWA ZASTRZEŻONE

UWAGA!

- RYSUNEK NALEŻY CZYTAĆ WRAZ Z OPISEM TECHNICZNYM, Z RYSUNKAMI BRANŻOWYMI I KONSTRUKCYJNYMI.
- WSZYSTKIE WYMIARY I WIELKOŚCI NALEŻY SPRAWDZIĆ W MIEJSCU REALIZACJI.
- W PRZYPADKU JAKICHKOLWIEK NIEŚCISŁOŚCI LUB ROZBIEŻNOŚCI POMIĘDZY RYSUNKAMI NALEŻY SKONTAKTOWAĆ SIĘ Z PROJEKTANTEM.
- WSZELKIE ZMIANY NALEŻY SKONSULTOWAĆ Z PROJEKTANTEM.
- WSZELKIE PRAWA WYNIKAJĄCE Z USTAWY O PRAWIE AUTORSKIM ZASTRZEŻONE.

DOBRE+ STUDIO PROJEKTOWE

Morawica 391, 32-084 Morawica
tel. +48 603 361 628, info@dobre-studio.pl

TEMAT: **PROJEKT STOISKA
INSTYTUTU KSIĄŻKI
NA TARGACH
THE LONDON'S BOOK FAIR 2025**

INWESTOR: **INSTYTUT KSIĄŻKI
UL. Z. WRÓBLEWSKIEGO 6, 31-148 KRAKÓW**

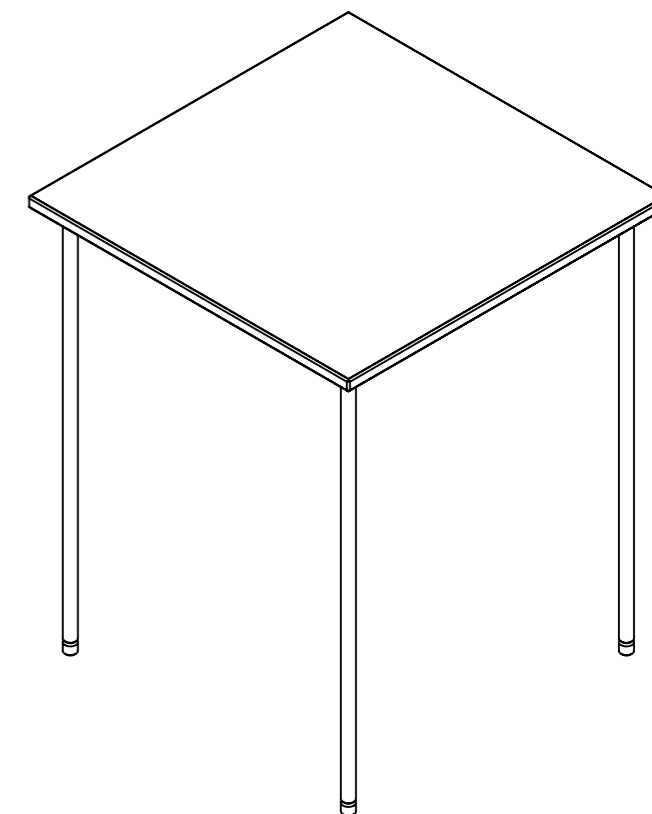
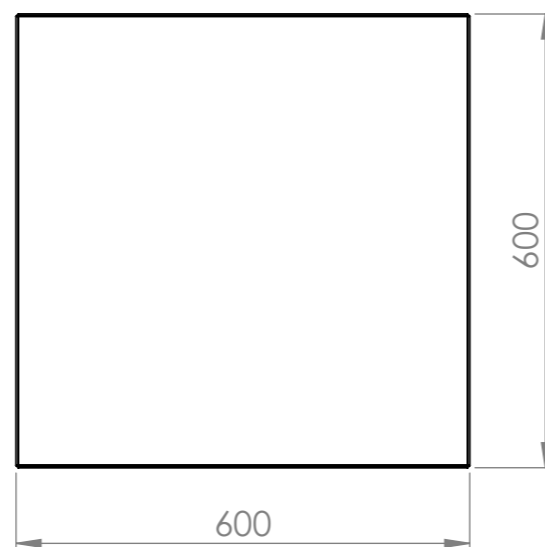
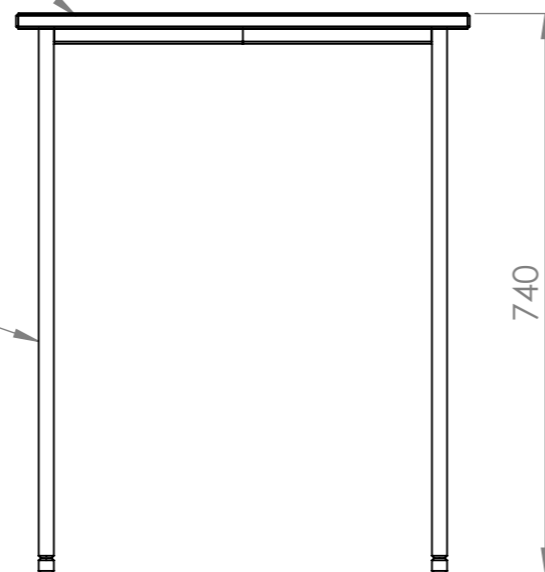
FAZA: **PROJEKT WYKONAWCZY**

TYTUŁ RYSUNKU: **KOSZ NA JABŁKA**

A3

BLAT
SKLEJKA SZALUNKOWA
KRAWĘDZIE LAKIEROWANE
NA KOLOR K2
CZERWONY (RAL3016)

PODSTAWA
NOGI O PRZEKROJU OKRĘGU,
STALOWE, LAKIEROWANE
PROSZKOWO NA KOLOR
K1 - JASNY SZARY (RAL7044)



NIE SKALUJ RYSUNKU

WSZELKIE PRAWA ZASTRZEŻONE

UWAGA!

- RYSUNEK NALEŻY CZYTAĆ WRAZ Z OPISEM TECHNICZNYM, Z RYSUNKAMI BRANŻOWYMI I KONSTRUKCYJNYMI.
- WSZYSTKIE WYMIARY I WIELKOŚCI NALEŻY SPRAWDZIĆ W MIEJSCU REALIZACJI.
- W PRZYPADKU JAKICHKOLWIEK NIEŚCISŁOŚCI LUB ROZBIEŻNOŚCI POMIĘDZY RYSUNKAMI NALEŻY SKONTAKTOWAĆ SIĘ Z PROJEKTANTEM.
- WSZELKIE ZMIANY NALEŻY SKONSULTOWAĆ Z PROJEKTANTEM.
- WSZELKIE PRAWA WYNIKAJĄCE Z USTAWY O PRAWIE AUTORSKIM ZASTRZEŻONE.

DOBRE+ STUDIO PROJEKTOWE

Morawica 391, 32-084 Morawica
tel. +48 603 361 628, info@dobre-studio.pl

TEMAT: **PROJEKT STOISKA
INSTYTUTU KSIĄŻKI
NA TARGACH
THE LONDON'S BOOK FAIR 2025**

INWESTOR: **INSTYTUT KSIĄŻKI
UL. Z. WRÓBLEWSKIEGO 6, 31-148 KRAKÓW**

FAZA: **PROJEKT WYKONAWCZY**

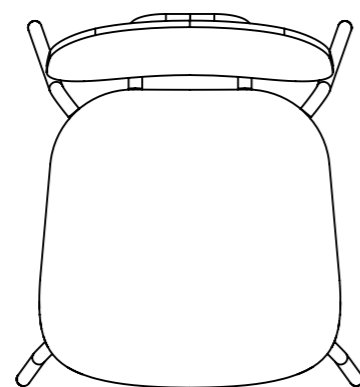
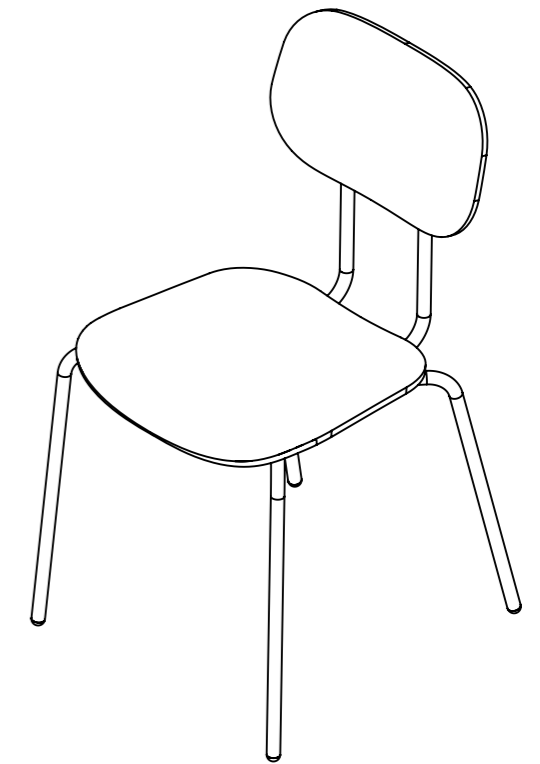
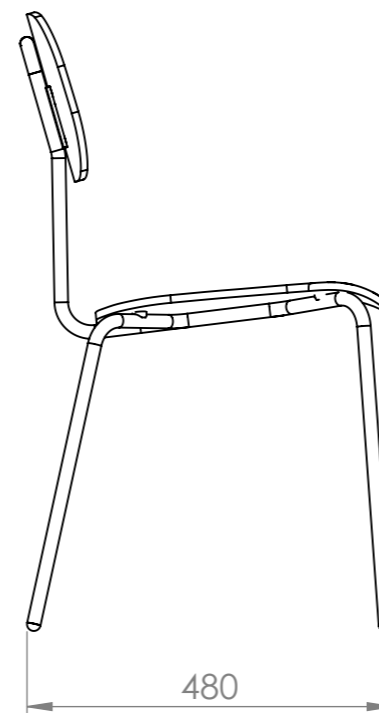
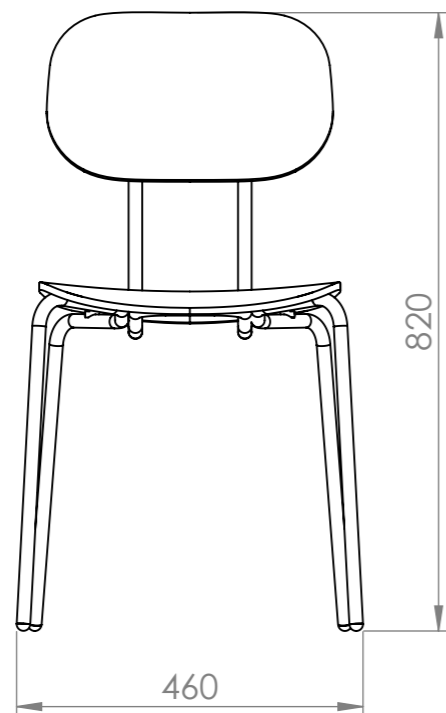
TYTUŁ RYSUNKU: **STOLIK DLA WYDAWCÓW**

A3

SKALA: 1:10

ARKUSZ 17 Z 18

STRONA 17



NIE SKALUJ RYSUNKU

WSZELKIE PRAWA ZASTRZEŻONE

UWAGA!

- RYSUNEK NALEŻY CZYTAĆ WRAZ Z OPISEM TECHNICZNYM, Z RYSUNKAMI BRANŻOWYMI I KONSTRUKCYJNYMI.
- WSZYSTKIE WYMIARY I WIELKOŚCI NALEŻY SPRAWDZIĆ W MIEJSCU REALIZACJI.
- W PRZYPADKU JAKICHKOLWIEK NIEŚCISŁOŚCI LUB ROZBIEŻNOŚCI POMIĘDZY RYSUNKAMI NALEŻY SKONTAKTOWAĆ SIĘ Z PROJEKTANTEM.
- WSZELKIE ZMIANY NALEŻY SKONSULTOWAĆ Z PROJEKTANTEM.
- WSZELKIE PRAWA WYNIKAJĄCE Z USTAWY O PRAWIE AUTORSKIM ZASTRZEŻONE.

DOBRE+ STUDIO PROJEKTOWE

Morawica 391, 32-084 Morawica
tel. +48 603 361 628, info@dobre-studio.pl

TEMAT:

PROJEKT STOISKA
INSTYTUTU KSIĄŻKI
NA TARGACH
THE LONDON'S BOOK FAIR 2025

INWESTOR::

INSTYTUT KSIĄŻKI
UL. Z. WRÓBLEWSKIEGO6, 31-148 KRAKÓW

FAZA:

PROJEKT WYKONAWCZY

TYTUŁ RYSUNKU:

KRZESŁO MDD NEW SCHOOL N1N01

A3

SKALA:1:5

ARKUSZ 18 Z 18

STRONA 18