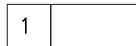





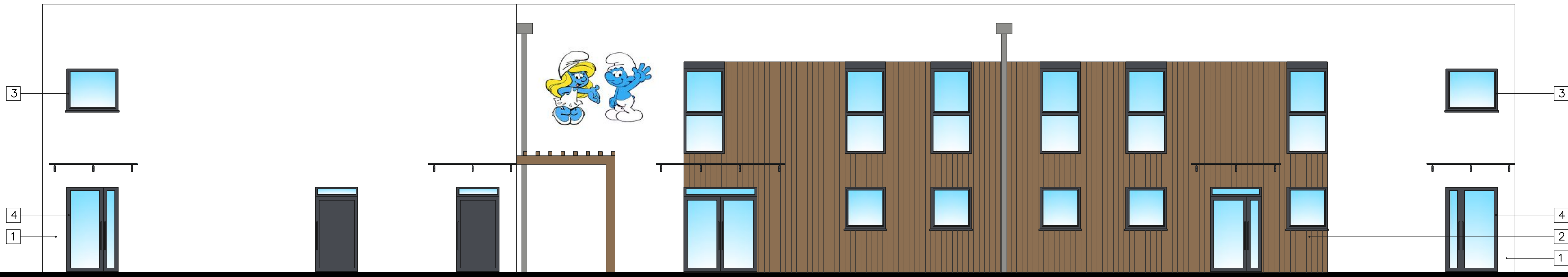


ELEWACJA WSCHODNIA


ISTN.  
BOISKO

### KOLORYSTYKA ELEWACJI

- 1  ELEWACJA: TYNK AKRYLOWY, BARANEK 1,5mm W KOLORZE BIAŁYM np. OFF WHITE 50 CAPAROL
- 2  PANELE ELEWACYJNE NA RUSZCIE SYSTEMOWYM W KOLORZE DREWNOPODOBNYM
- 3  OKNA Z PROFILI PCV W KOLORZE RAL 7037
- 4  DRZWI Z PROFILI ALUMINIOWYCH W KOLORZE RAL 7037
- 5  RYNNY, RURY SPUSTOWE, PARAPETY, OPIERZENIA Z BLACHY POWLEKANEJ W KOLORZE RAL 7024
- 6  PERGOLA Z DREWNA KLEJONEGO W KOLORZE NATURALNEGO DREWNA



ELEWACJA ZACHODNIA

TYTUŁ RYSUNKU: <b>ELEWACJA WSCHODNIA I ZACHODNIA</b>		<b>PRACOWNIA ARCHITEKTONICZNA</b> ARCHITEKTURA, URBANISTYKA, DORADZTWO INWESTYCYJNE MGR INŻ. ARCH. WIESŁAW MOTYL 63-400 OSTRÓW WIELKOPOLSKI, UL. KROTOSZYŃSKA 18 TEL: 62 5924200, E-MAIL: po_arcus@osw.pl			
TEMAT:	PRZEDSZKOLE I ŻŁOBEK	<b>PROJEKT ARCHITEKTONICZNO-BUDOWLANY</b>			
LOKALIZACJA:	RASZKÓW, POGRZYBÓW JEDN. EWID.: 31706_5, OBRĘB: 0015, DZ. NR: 167/15	BRANŻA: ARCHITEKTURA		DATA: 03.03.2023r.	SKALA: <b>1:100</b>
INWESTOR:	GMINA I MIASTO RASZKÓW 63-440 RASZKÓW, RYNEK 32	NR UPRAWNIENIE: UAN 7342-66/91	NR PRZYN. DO IZBY: WP-0317	PODPIS:	
PROJEKTANT:	MGR INŻ. ARCH. WIESŁAW MOTYL SPECJALNOŚĆ: ARCHITEKTONICZNA	NR UPRAWNIENIE: 7131/92/P/2000	NR PRZYN. DO IZBY: WP-0227	PODPIS:	NR RYS: <b>A8</b>
SPRAWDZAJĄCY:	MGR INŻ. ARCH. RADOŚŁAW TORZYŃSKI SPECJALNOŚĆ: ARCHITEKTONICZNA	NR UPRAWNIENIE: -	NR PRZYN. DO IZBY: -	PODPIS:	
ASYSTENTKA PROJEKTANTA:	INŻ. NATALIA MACHNIK-PAWLAK				